

**Scenari di pericolosità**

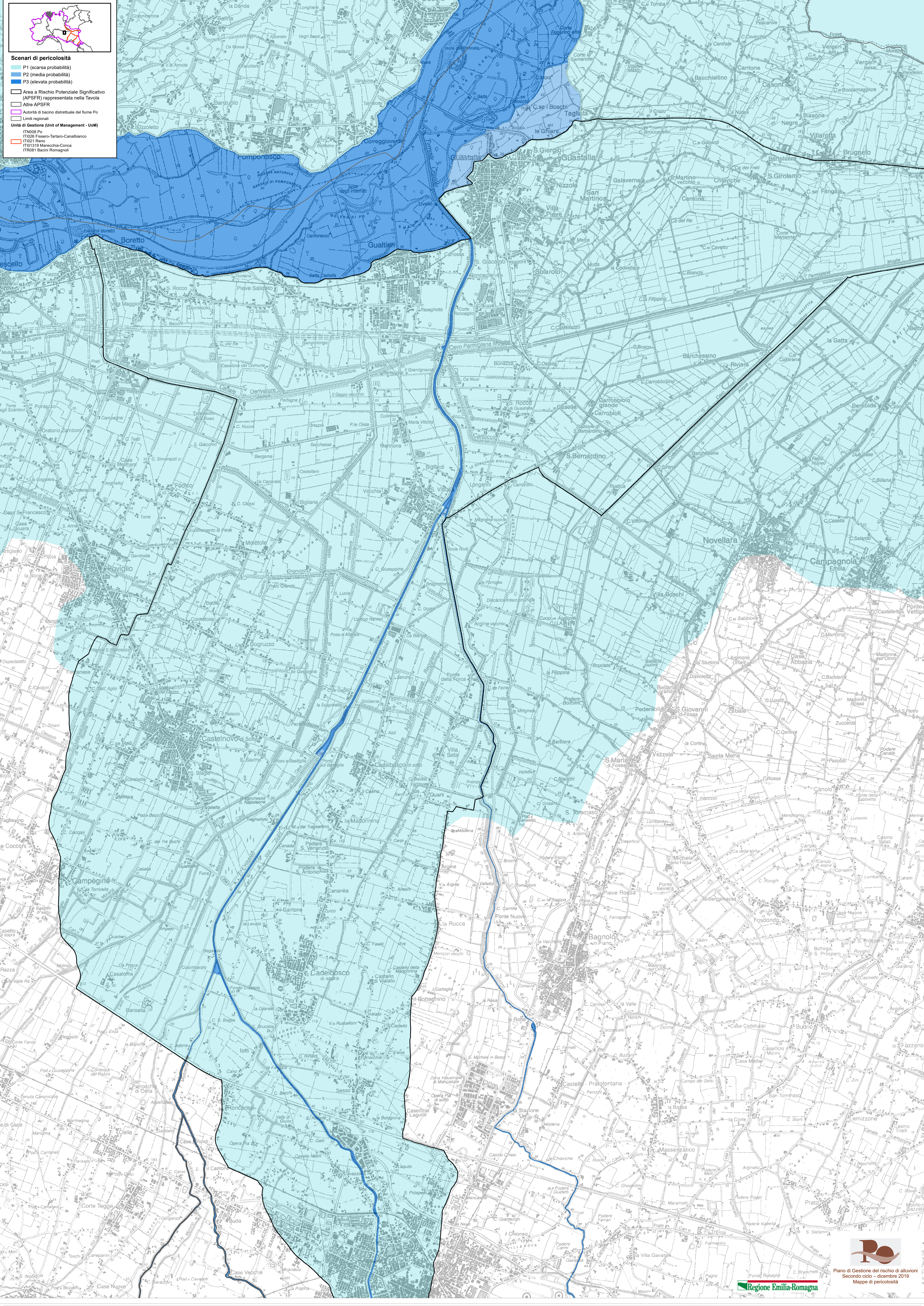
- P1 (scarsa probabilità)
- P2 (media probabilità)
- P3 (elevata probabilità)

**Area a Rischio Potenziale Significativo (APSR) rappresentata nella Tavola**

- Altre APSFR
- Autorità di bacino distrettuale del fiume Po
- Limiti regionali

**Unità di Gestione (Unit of Management - UoM)**

- IT0028 Po
- IT0205 Fissero-Tararo-Canabianco
- IT0221 Reno
- IT01315 Marschia-Conca
- ITR081 Bacini Romagnoli



Piano di Gestione del rischio di alluvioni  
 Secondo ciclo - dicembre 2019  
 Mappe di pericolosità