

Velocità - scenario P2 (media probabilità)

- velocità < 2 m/s
- velocità > 2 m/s

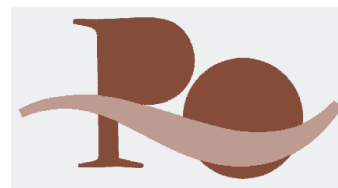
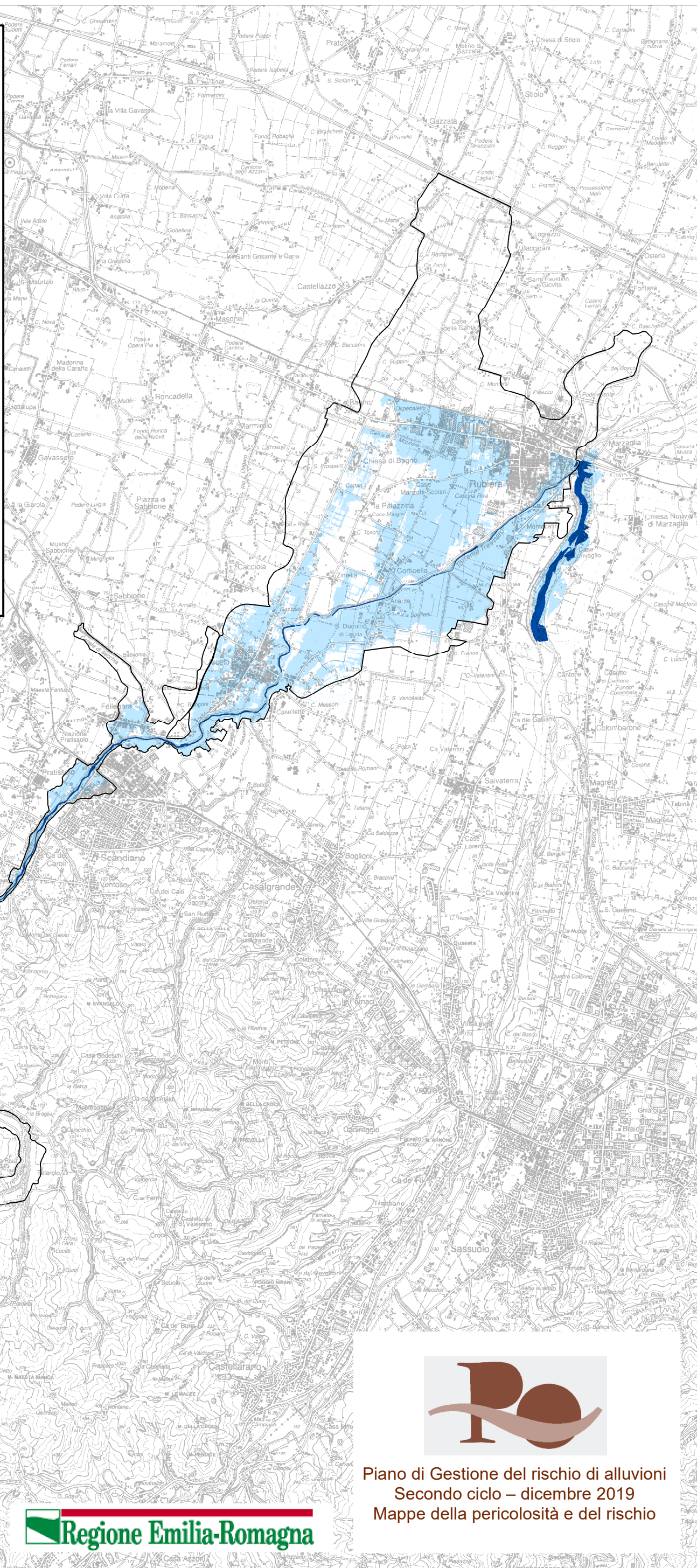
□ Area a Rischio Potenziale Significativo (APSFR)

□ Autorità di bacino distrettuale del fiume Po

□ Limiti regionali

Unità di Gestione (Unit of Management - UoM)

- ITN008 Po
- IT1026 Fissero-Tartaro-Canalbianco
- IT1021 Reno
- IT101319 Marecchia-Conca
- ITR081 Bacini Romagnoli



Piano di Gestione del rischio di alluvioni
Secondo ciclo – dicembre 2019
Mappe della pericolosità e del rischio

 Regione Emilia-Romagna

