

MICROZONAZIONE SISMICA

Carta di microzonazione sismica

HSM

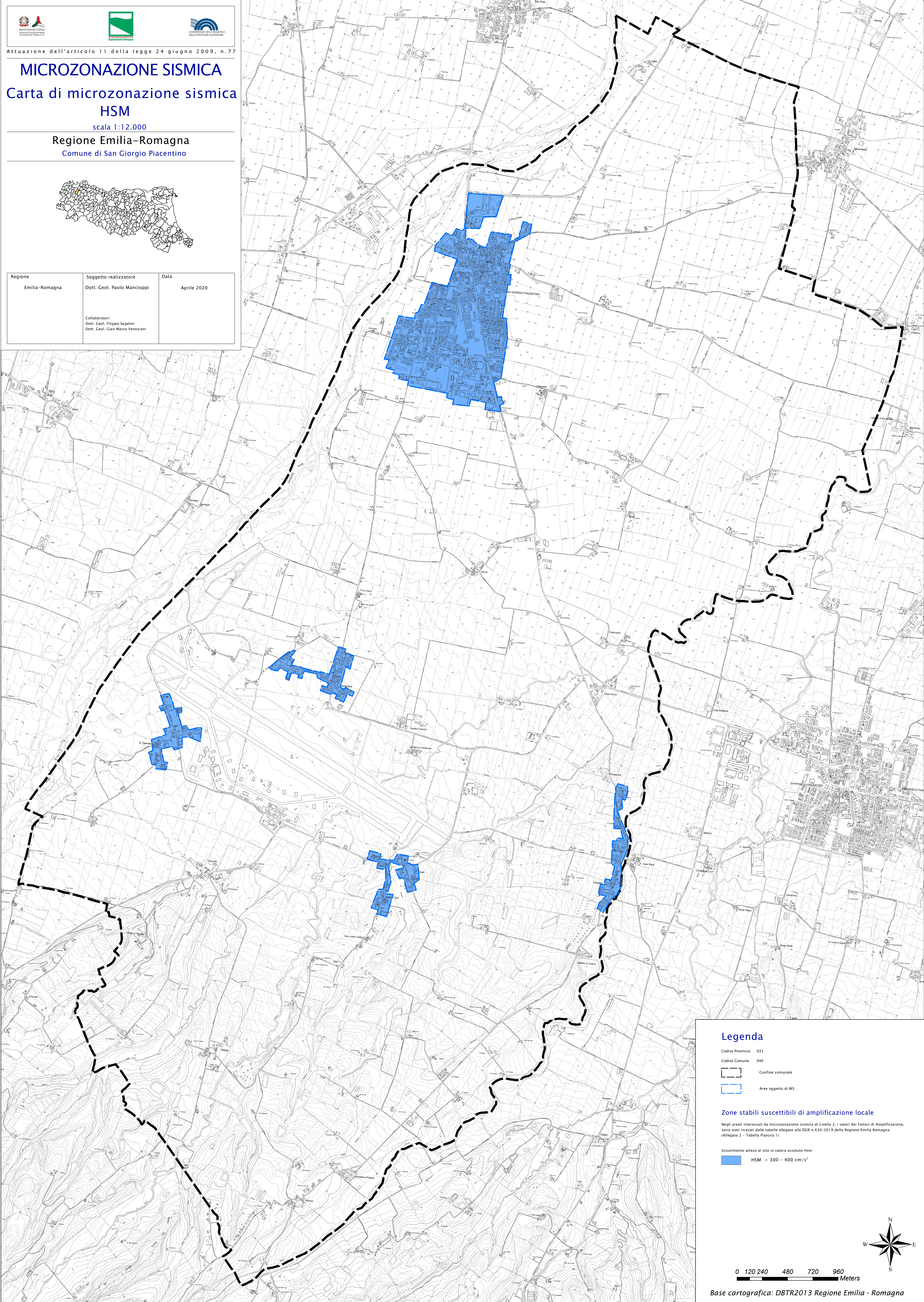
scala 1:12.000

Regione Emilia-Romagna

Comune di San Giorgio Piacentino




Regione	Soggetto realizzatore	Data
Emilia-Romagna	Dott. Geol. Paolo Manciozzi	Aprile 2020
Collaboratori: Dott. Geol. Filippo Segalini Dott. Geol. Gian Marco Veneziani		




Legenda

- Codice Provincia: 033

Codice Comune: 040


 Confine comunale

 Aree oggetto di MS

Zone stabili suscettibili di amplificazione locale

Negli areali interessati da microzonazione sismica di Livello 2, i valori dei Fattori di Amplificazione, sono stati ricavati dalle tabelle allegare alla DGR n.630/2019 della Regione Emilia Romagna. (Allegato 2 - Tabella Pianura 1)

Scoutimento atteso al sito in valore assoluto Hsm

 HSM = 300 - 400 cm/s²

0 120 240 480 720 960 Meters

Base cartografica: DBTR2013 Regione Emilia - Romagna