



Attuazione dell'articolo 11 della legge 24 giugno 2009, n.77

MICROZONAZIONE SISMICA

Carta delle Frequenze

scala 1:10.000

Regione Emilia-Romagna
Comune di Agazzano (PC)



Regione	Soggetto realizzatore	Data
Emilia-Romagna	GEOLAMBDA Engineering S.r.l. <small>Sede legale: via Diaz, 27 - 26045 Codogno (LO) C.F. e P.iva: 02722400264 tel. 0397.433021 fax 0397.403055 www.geolambda.it</small>	Giugno 2020 Rev. 1 Luglio 2021 Rev. 2 Gennaio 2022 Rev. 3 Settembre 2022

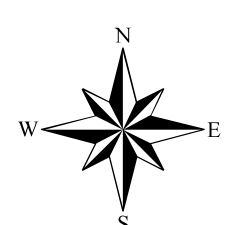
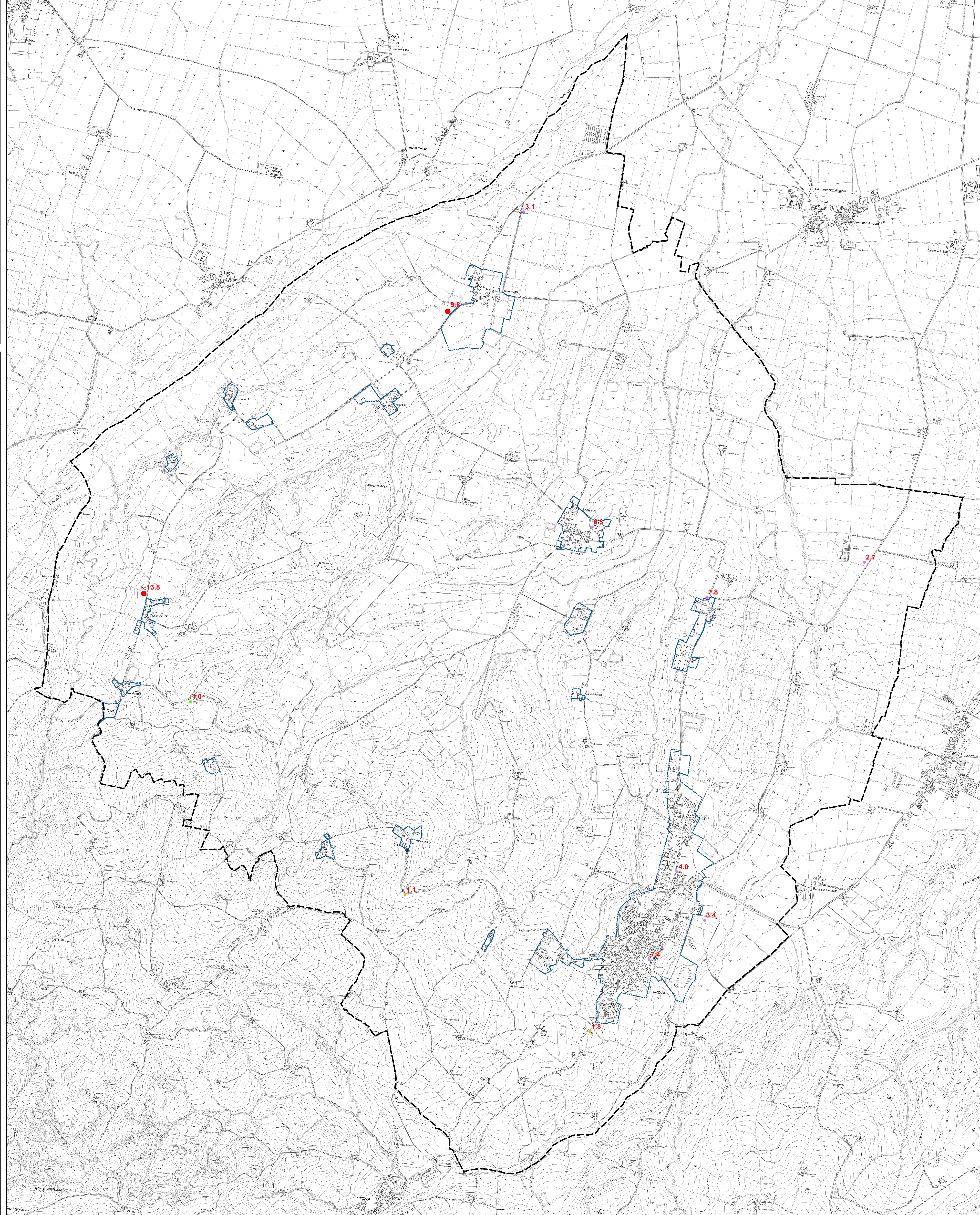
Legenda

Codice Provincia: 033
Codice Comune: 001

- Confine comunale
- Aree oggetto di MS

frequenza picco significativo (nell'intervallo 0,2 - 20 Hz)	Ampiezza picco (contrasto di impedenza acustica)			spessore atteso (m)
	1 <= F0 <= 2 BASSO	2 <= F0 <= 3 MEDIO	3 <= F0 <= 8 ALTO	
F0 <= 0,6				> 200
0,6 < F0 <= 1				200 - 100
1 < F0 <= 2				100 - 30
2 < F0 <= 8				30 - 10
F0 > 8				< 10

A lato del simbolo sono riportate le frequenze relative al primo picco significativo (in rosso) e al secondo picco (in blu) se presente



0 125 250 500 750 1.000
Metri

Base cartografica: DBTR2013 Regione Emilia - Romagna