

ANALISI DELLA CONDIZIONE LIMITE PER L'EMERGENZA (CLE)

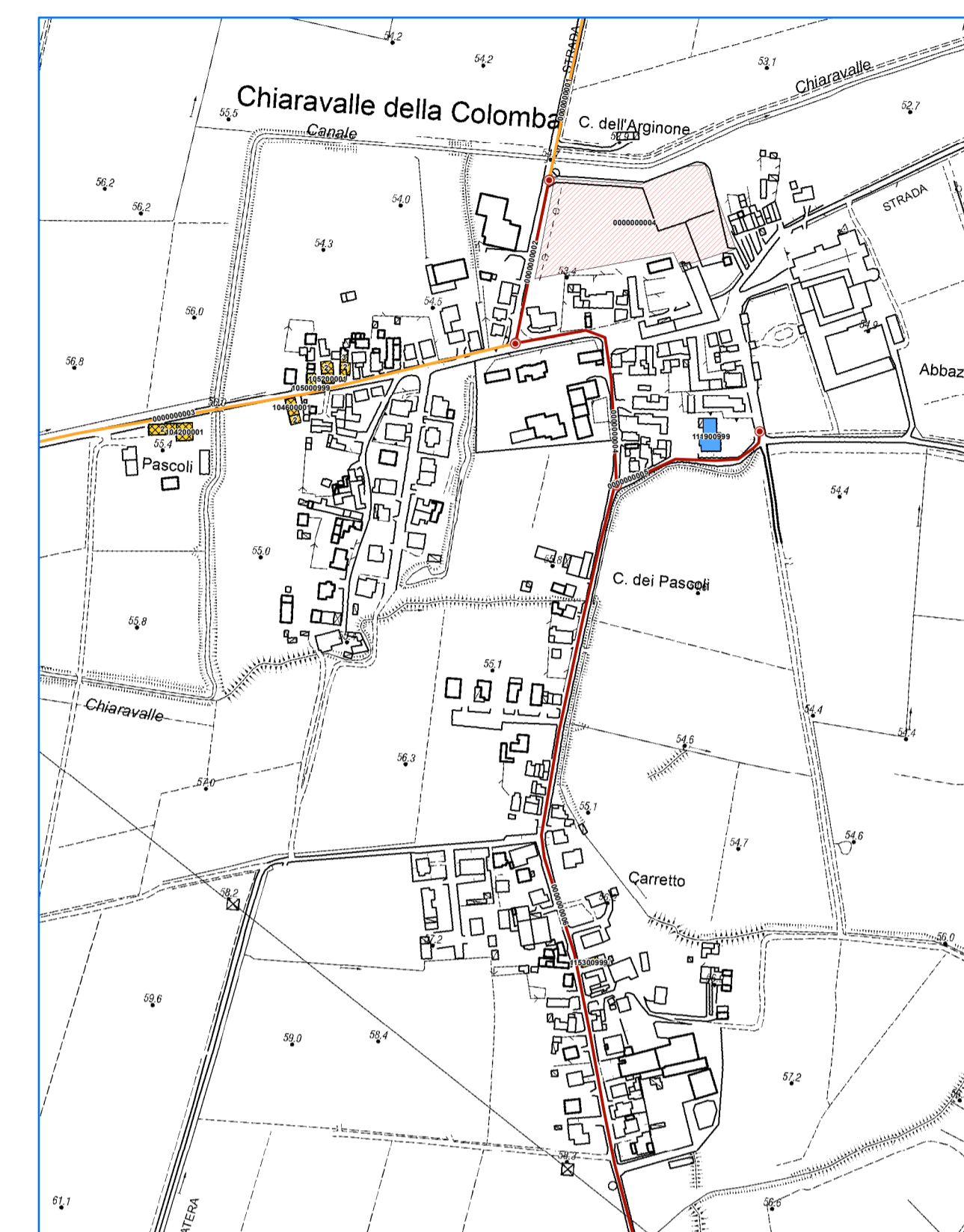
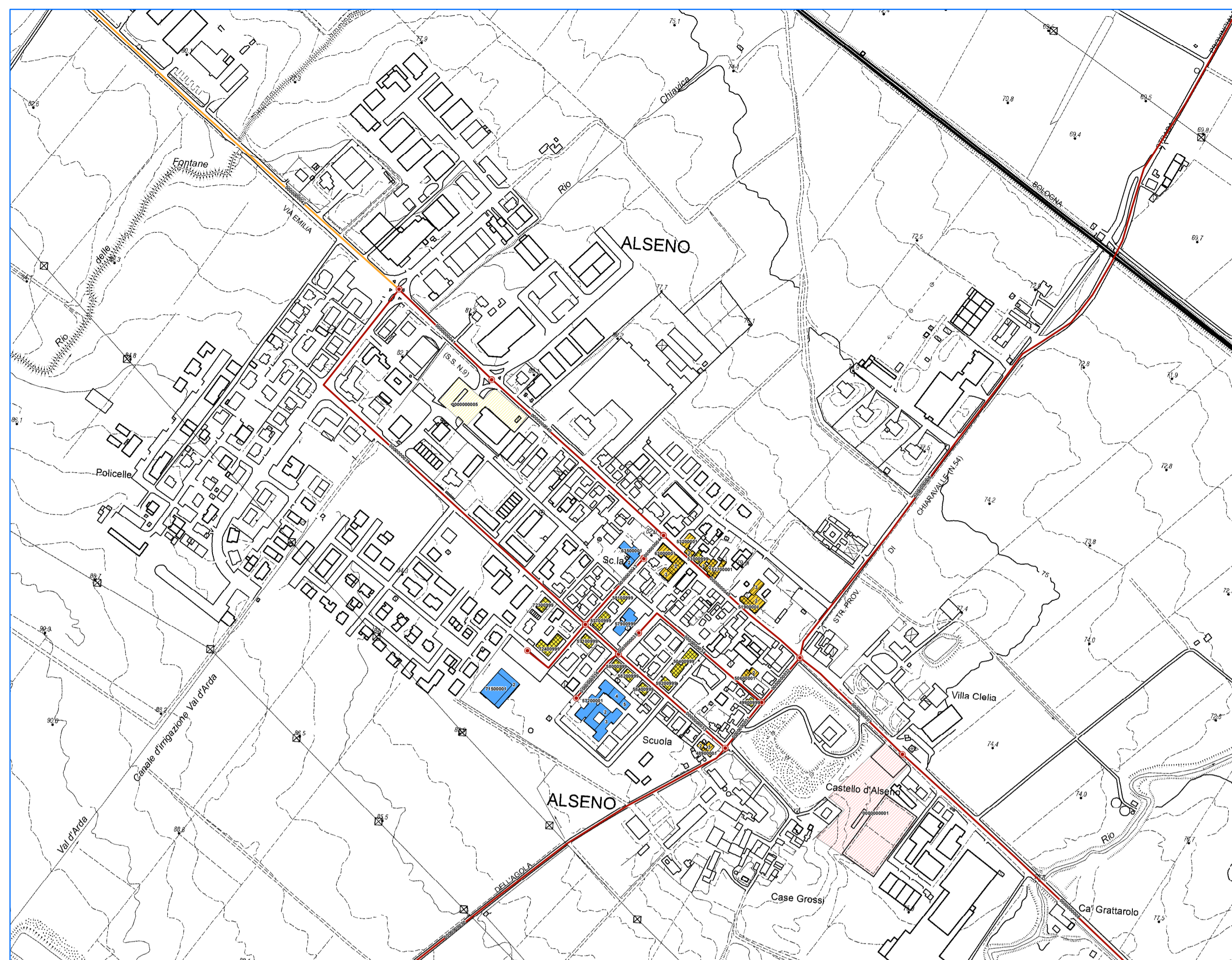
Scala 1: 5.000

Regione Emilia-Romagna

Comune di Alseno



Regione	Soggetto realizzatore	Data
Emilia-Romagna	geode S.C.R.L. GEODE S.c.r.l.	Giugno 2020
Collaboratori: Dott. Geol. Stefano Castagnetti Dott. Geol. Marco Baldi Dott. Geol. Gian Marco Veneziani		



Legenda

Codice Provincia: 033
Codice Comune: 002

Sistema di gestione dell'emergenza

- Edificio strategico
- Area di emergenza (AMMASSAMENTO)
- Area di emergenza (RICOVERO)
- Area di emergenza (AMMASSAMENTO - RICOVERO)
- Infrastruttura di connessione
- Infrastruttura di accessibilità
- Aggregato strutturale interferente
- Unità strutturale interferente appartenente ad un AS
- Unità strutturale non interferente appartenente ad un AS
- Unità strutturale interferente isolata
- Confine comunale

