



Attuazione dell'articolo 11 della legge 24 giugno 2009, n. 77

MICROZONAZIONE SISMICA

Livello 1

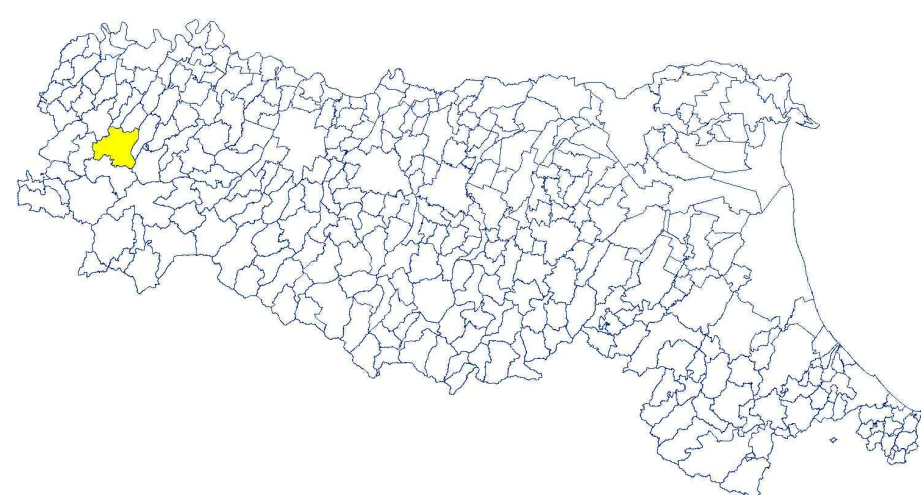
Carta delle microzone omogenee in prospettiva sismica

(15 di 22)

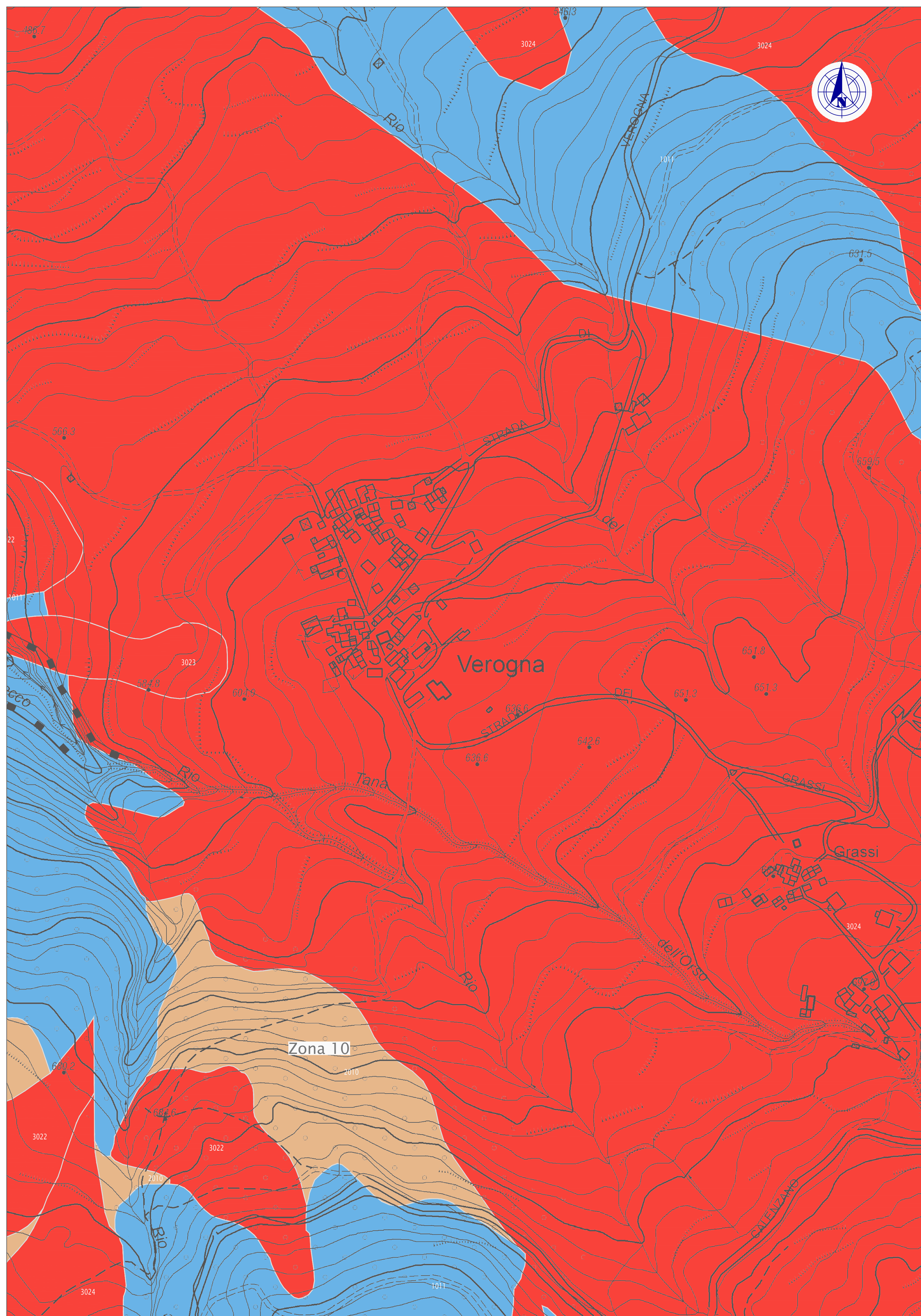
scala 1 : 2.000

Regione Emilia-Romagna

Comune di Bettola



Regione	Soggetto realizzatore	Data
Emilia Romagna	Dr Geol. Roberto Ponzanibbio Dr Geol. Francesco Tagliavini	Settembre 2017



Legenda

Zone stabili

- Lapideo (Codice 1011 - 1012)
- Alternanza di litotipi (Codice 1041)

Zone stabili suscettibili di amplificazioni locali

- Zona 1 - H = 30 m - Depositi alluvionali in evoluzione prevalentemente ghiaiosi (Codice 2001)
- Zona 2 - H = 10 m - Depositi alluvionali grossolani con matrice fine sabbiosa (Codice 2002)
- Zona 3 - H = 30 m - Depositi alluvionali grossolani terrazzati (Codice 2003)
- Zona 4 - H = 25 m - Depositi alluvionali grossolani terrazzati (Codice 2004)
- Zona 6 - H = 20 m - Depositi alluvionali fini argillosi e/o limosi e/o limoso-argillosi (Codice 2006)
- Zona 8 - H = 10 - Depositi grossolani di conoide inattiva (Codice 2008)
- Zona 9 - H = 20 - Depositi grossolani di conoide inattiva (Codice 2009)
- Zona 10 - H = 10 m - Deposito di versante (Codice 2010)
- Zona 11 - H = 20 m - Deposito di versante (Codice 2011)
- Zona 12 - H = 15 m - Deposito di versante (Codice 2012)

Zone suscettibili di instabilità

- Instabilità di versante: Attiva - Depositi di frana (Codice 3012 - 3013 - 3014)
- Instabilità di versante: Quiescente - Depositi di frana (Codice 3022 - 3023 - 3024)
- Instabilità di versante: Non definita (Codice 3043 - 3045)

Forme di superficie e sepolte

- Conoide alluvionale
- Orlo di scarpata morfologica (10-20m)
- Orlo di scarpata morfologica (>20m)
- Terrazzo fluviale (10-20m)
- Valle sepolta stretta (C>0.25)*

* C=H/L con H profondità della valle e L semilarghezza della stessa

Punti di misura di rumore ambientale

- Punto di misura di rumore ambientale con indicazione del valore di f0