

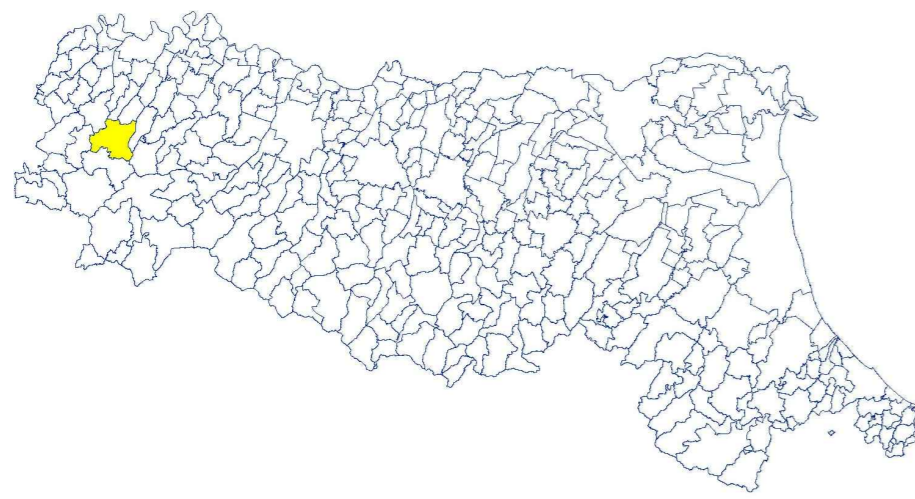
Attuazione dell'articolo 11 della legge 24 giugno 2009, n. 77

MICROZONAZIONE SISMICA

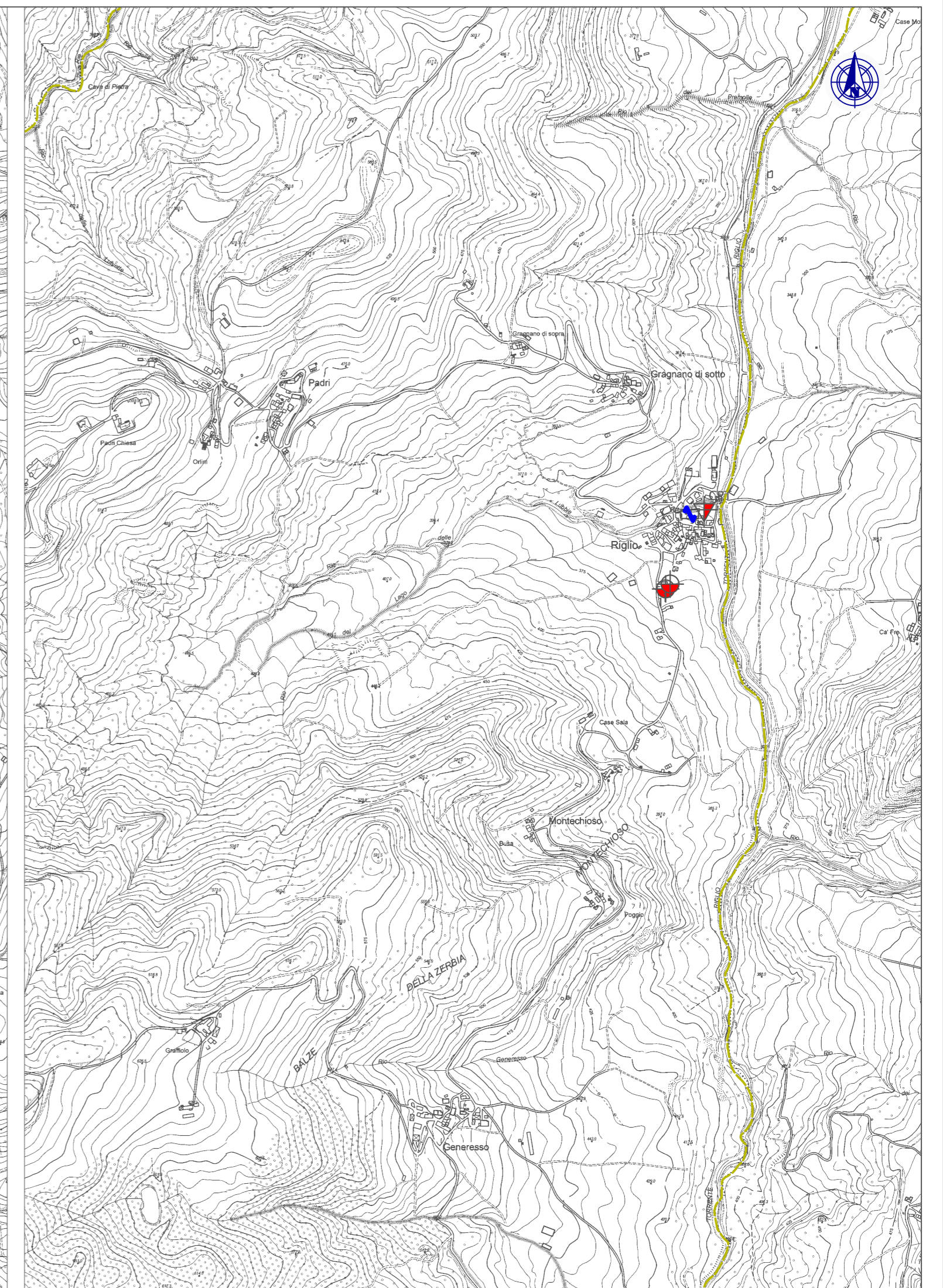
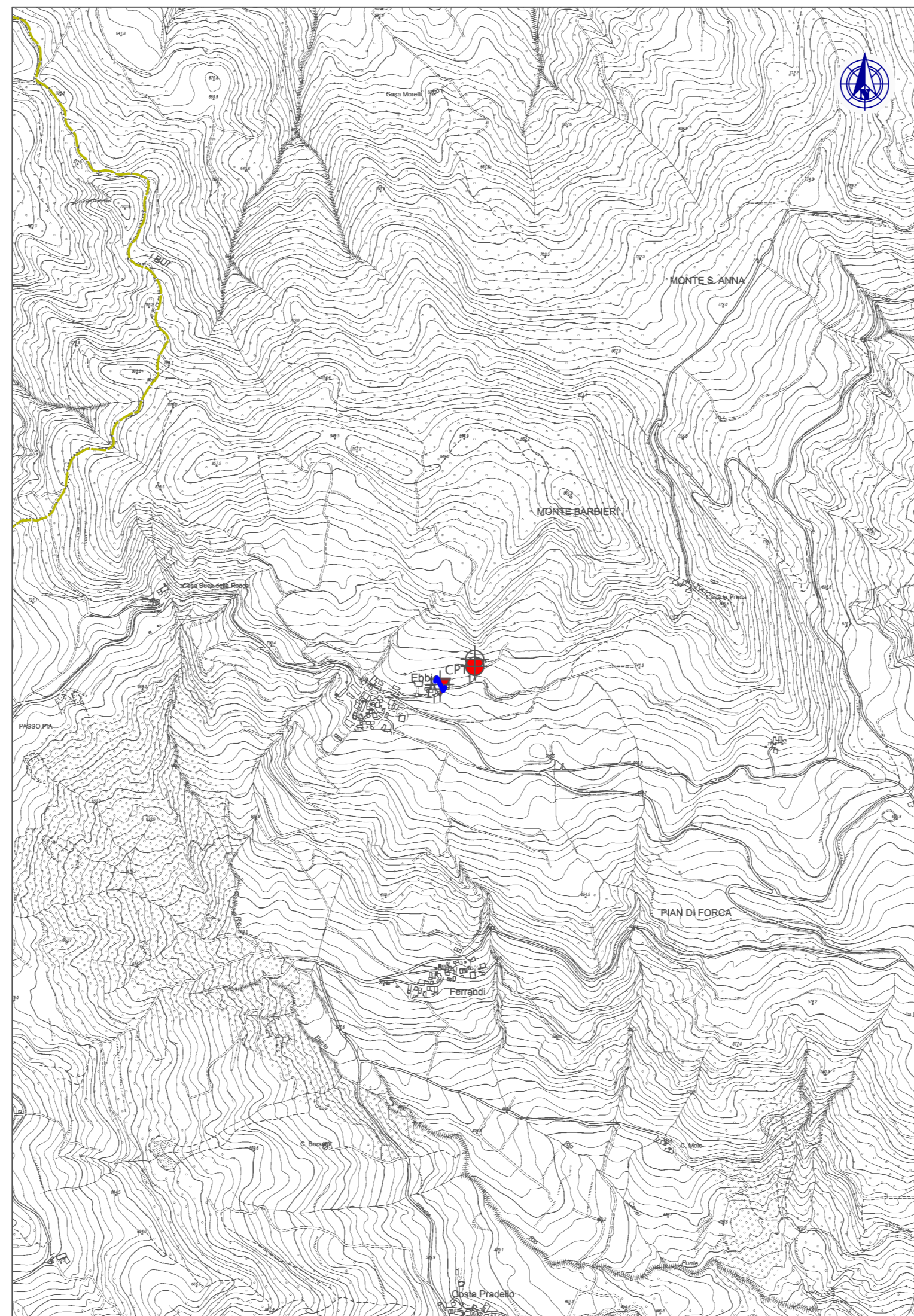
Livello 1 Carta delle indagini

(2 di 4)
scala 1 : 10.000








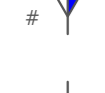
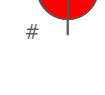




Regione Emilia-Romagna
Comune di Bettola



Regione	Soggetto realizzatore	Data
Emilia Romagna	Dr Geol. Roberto Ponzanibbio Dr Geol. Francesco Tagliavini	Settembre 2017



Legenda

-  Sondaggio a carotaggio continuo
-  Sondaggio da cui sono stati prelevati campioni
(# numero di prove eseguite sulla medesima verticale)
-  SPT
Prova penetrometrica in foro (SPT)
(# numero di prove eseguite sulla medesima verticale)
-  P
Prova penetrometrica statica (CPT)
(# numero di prove eseguite sulla medesima verticale)
-  U
Prova penetrometrica statica con piezocono
(# numero di prove eseguite sulla medesima verticale)
-  P
Prova penetrometrica dinamica pesante
(# numero di prove eseguite sulla medesima verticale)
-  L
Prova penetrometrica dinamica leggera
(# numero di prove eseguite sulla medesima verticale)
-  Trincea e/o Pozzetto esplorativo
(# numero di prove eseguite sulla medesima verticale)
-  SR
Profilo sismico a rifrazione
(# numero di prove eseguite sul medesimo stendimento)
-  DH
Prova sismica in foro tipo downhole
(# numero di prove eseguite sulla medesima verticale)
-  RM
Prova REfraction Microtremors
(# numero di prove eseguite sul medesimo stendimento)
-  Stazione microtremore a stazione singola
(# numero di prove eseguite sulla medesima verticale)
-  MW
MASW
(# numero di prove eseguite sul medesimo stendimento)

