



Attuazione dell'articolo 11 della legge 24 giugno 2009, n. 77

MICROZONAZIONE SISMICA

Livello 1

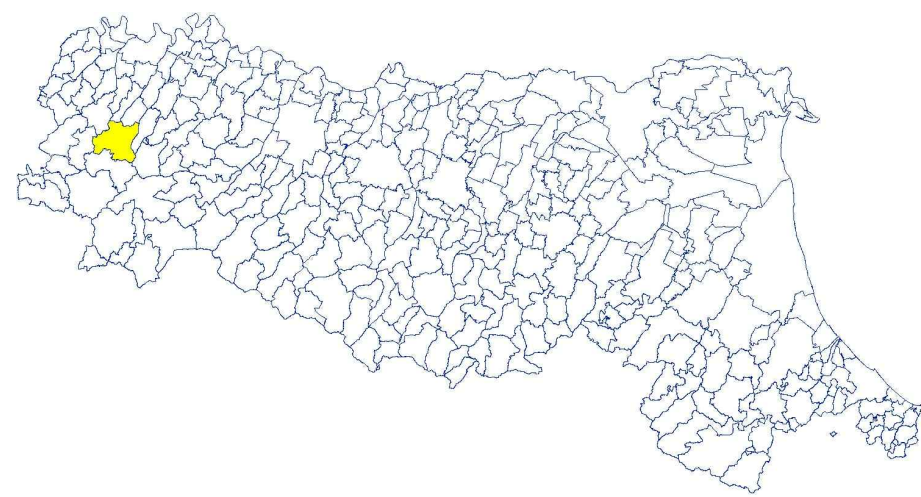
Carta geologico-tecnica

(17 di 22)

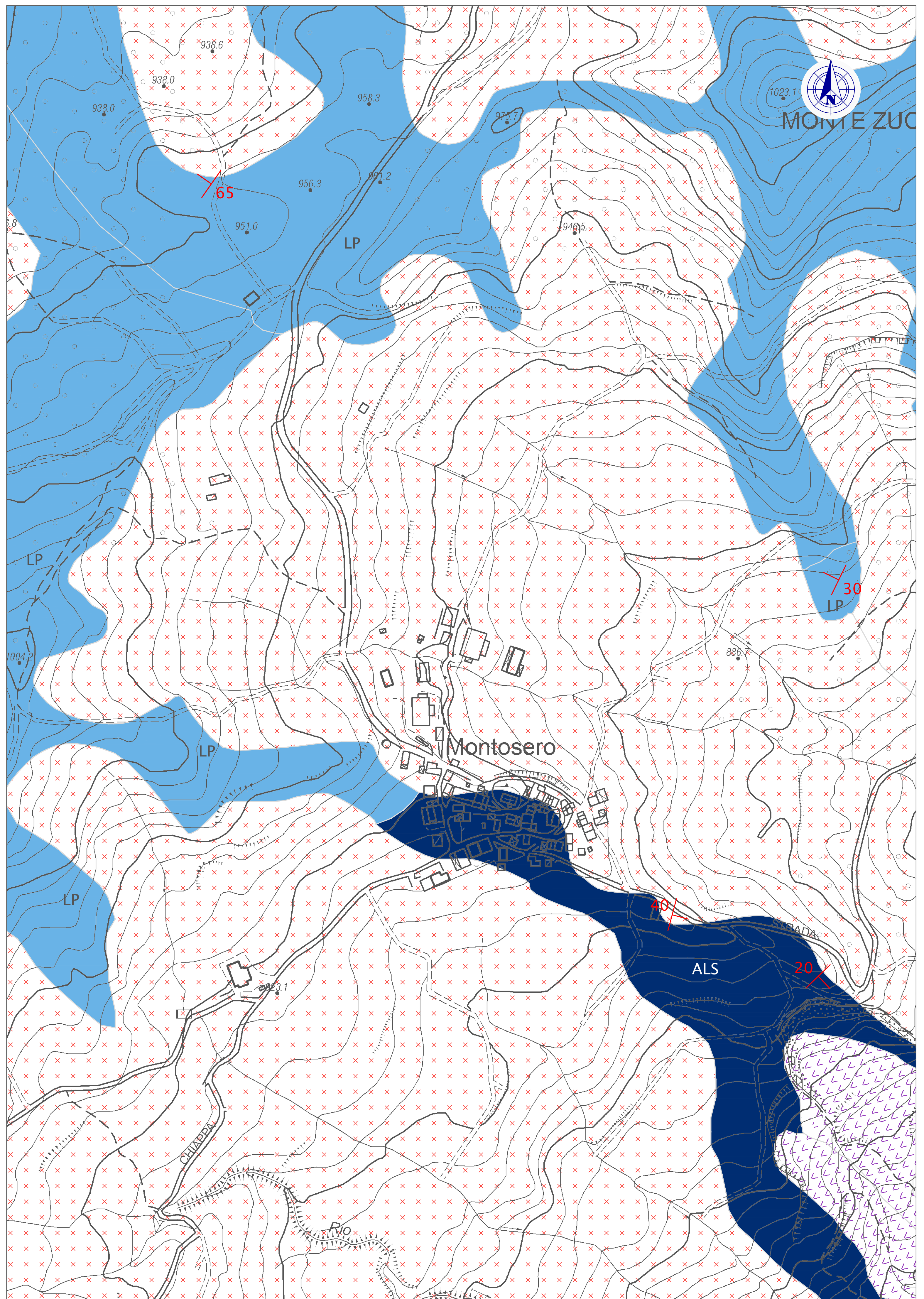
scala 1 : 2.000

Regione Emilia-Romagna

Comune di Bettola



Regione	Soggetto realizzatore	Data
Emilia Romagna	Dr Geol. Roberto Ponzanibbio Dr Geol. Francesco Tagliavini	Settembre 2017



Legenda

Terreni di copertura

- CW Ghiaie pulite con granulometria ben assortita, miscela di ghiaia e sabbia
- GP Ghiaie pulite con granulometrie poco assortite, miscela di ghiaia e sabbia
- GM Ghiaie limose, miscela di ghiaia, sabbia e limo
- MI Limi inorganici, sabbie fini, limi micacei o diatomitici
- CL Argille inorganiche di media-alta plasticità, argille ghiaiose o sabbiose, argille limose, argille grasse

Ambienti genetico-deposizionali dei terreni di copertura

Ambiente di versante

- cd Conoide detritica
- ec Eluvi / colluvi

Ambiente fluvio lacustre

- es Argine/barre/canali
- ca Conoide alluvionale
- tf Terrazzo fluviale
- pd Piana pedemontana

Giacitura strati

- x Profondità (m) substrato rigido raggiunto da sondaggio o pozzo
- x Profondità (m) sondaggio o pozzo che non ha raggiunto il substrato rigido

— Traccia della sezione geologica rappresentativa del modello del sottosuolo

Substrato geologico

- LP Lapideo, non stratificato
- LPS Lapideo, stratificato
- ALS Alternanza di litotipi, stratificato

Instabilità di versante

- Attiva - Colata
- Attiva - Complessa
- Attiva - Scorrimento
- Quiescente - Colata
- Quiescente - Complessa
- Quiescente - Scorrimento
- Non definita - Colata
- Non definita - Non definito

Forme di superficie e sepolte

- Conoide alluvionale
- Orlo di scarpata morfologica (10-20m)
- Orlo di scarpata morfologica (>20m)
- Terrazzo fluviale (10-20m)
- Valle sepolta stretta (C>0.25)*

* C=H/L con H profondità della valle e L semilarghezza della stessa