



Attuazione dell'articolo 11 della legge 24 giugno 2009, n. 77

MICROZONAZIONE SISMICA

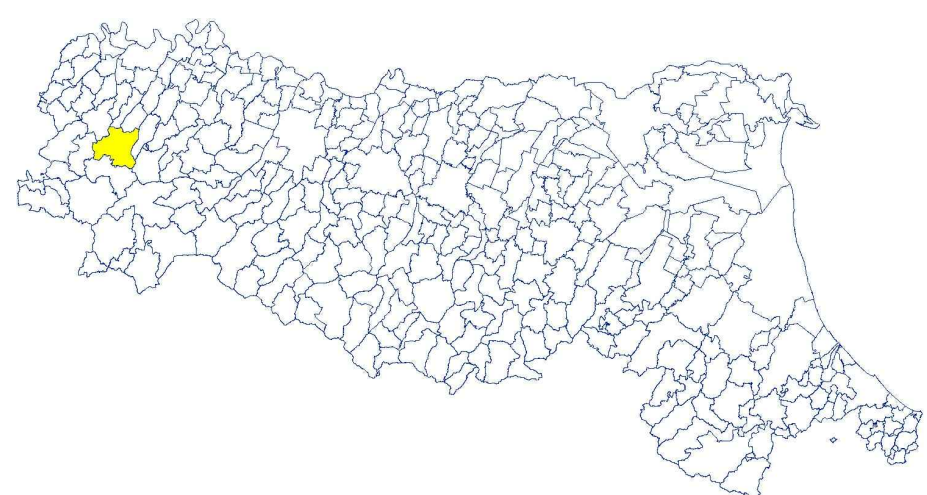
Carta di microzonazione simica ($F_{a,pga}$)

(12 di 22)

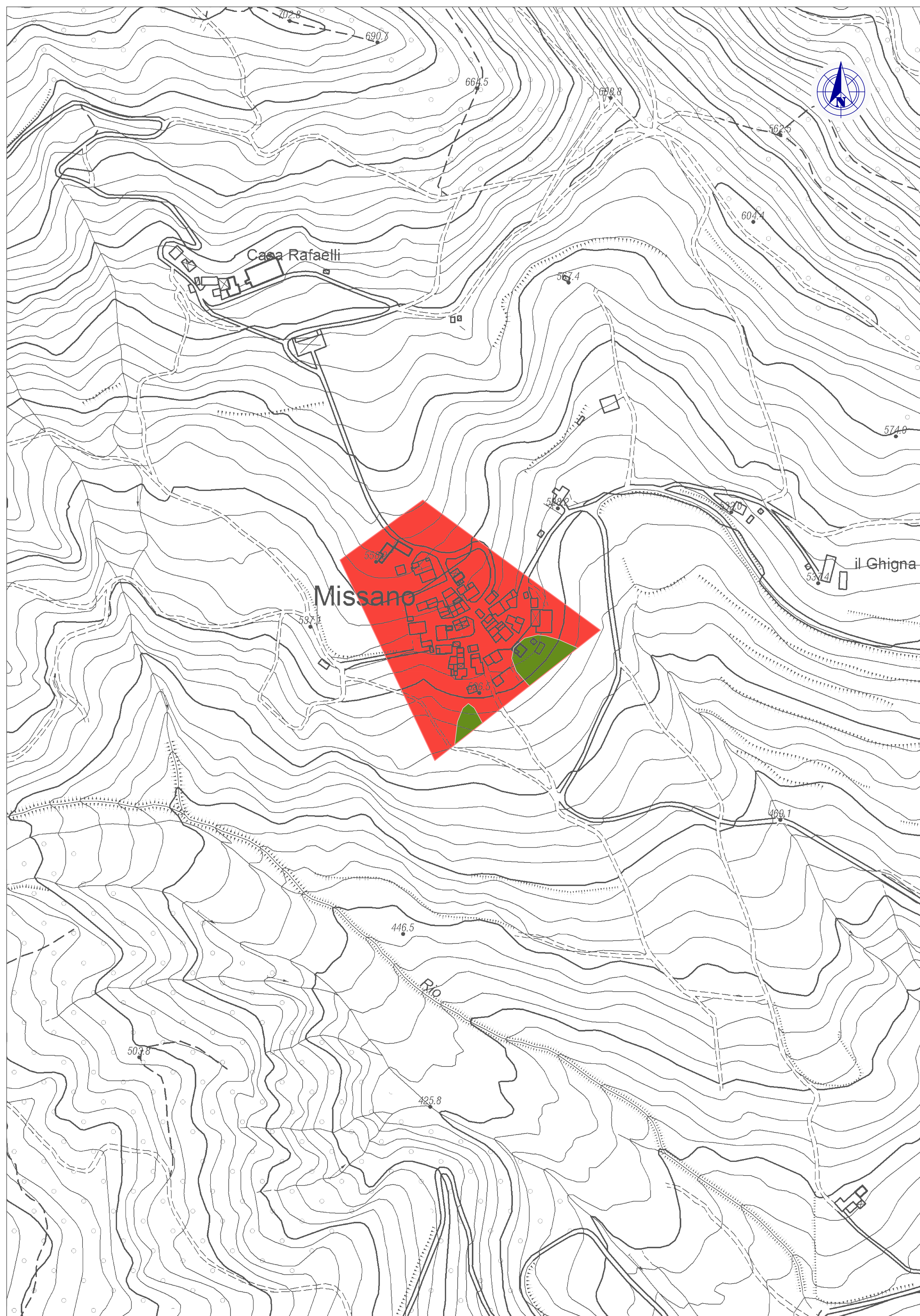
scala 1 : 2.000

Regione Emilia-Romagna

Comune di Bettola



Regione	Soggetto realizzatore	Data
Emilia Romagna	Dr Geol. Roberto Ponzanibbio Dr Geol. Francesco Tagliavini	Settembre 2017



Legenda

Zone stabili ($F_{a,pga} = 1.0$)



Zone stabili suscettibili di amplificazioni locali ($F_{a,pga}$)



Zone suscettibili di instabilità (FRT, FRR)



Traccia della sezione geologica rappresentativa del modello del sottosuolo

0 20 40 100 200 metri