

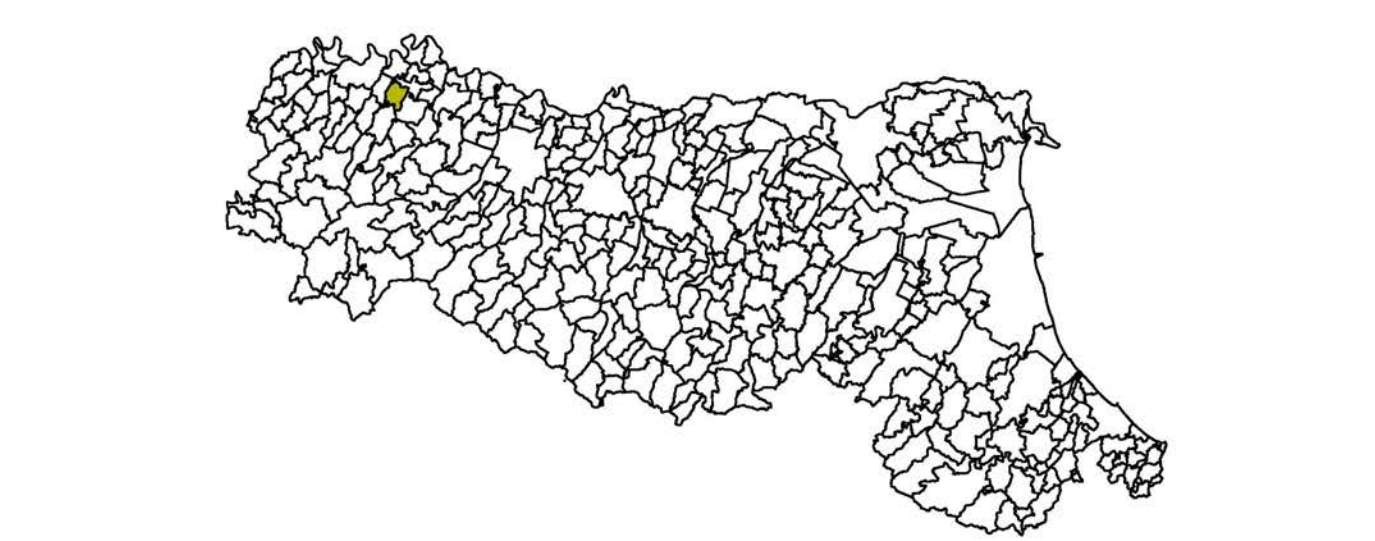
# MICROZONAZIONE SISMICA

## Carta di microzonazione sismica

### FA-SA 0.1-0.5

scala 1:5.000

Regione Emilia-Romagna  
Comune di Cadeo

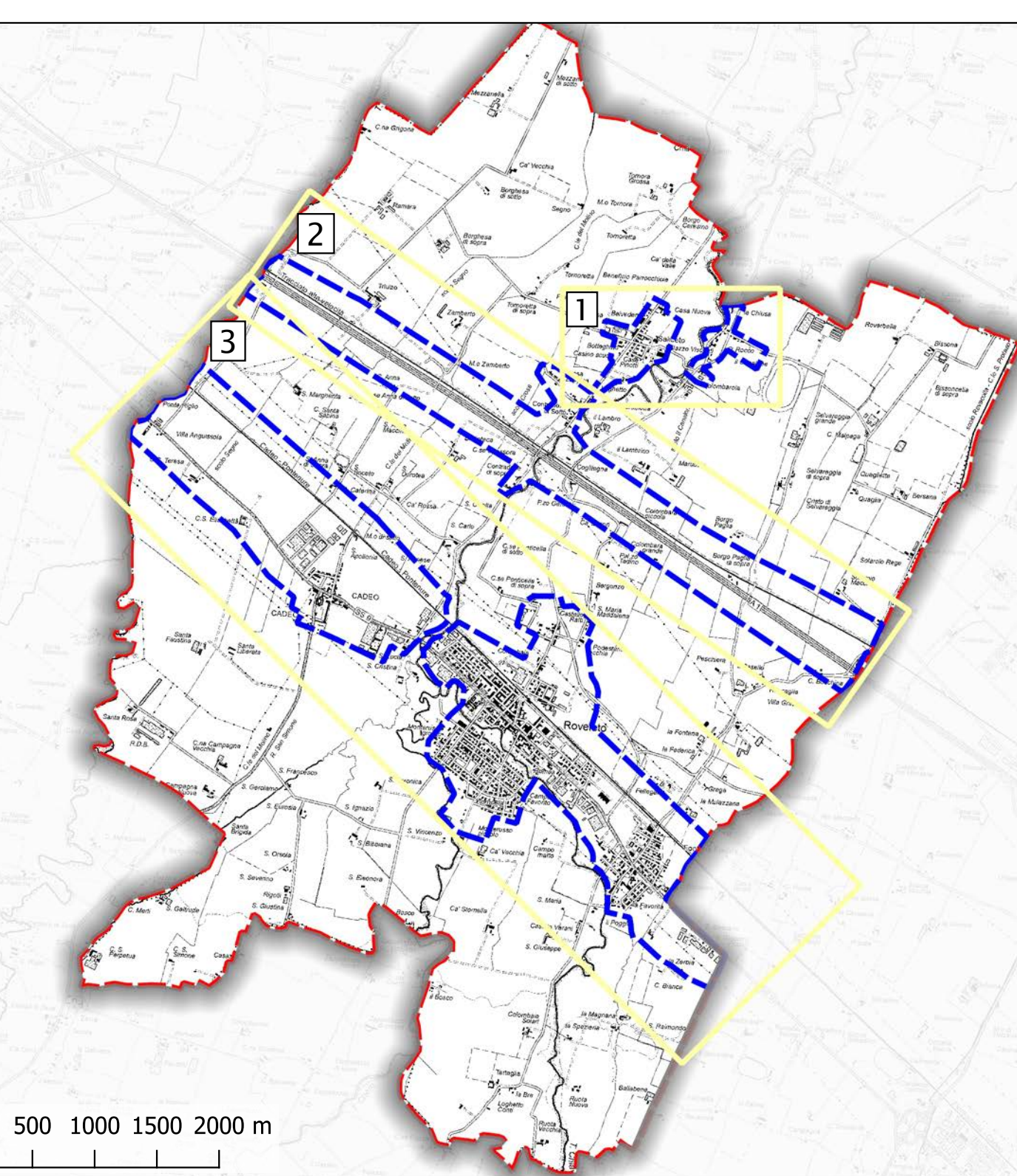


Regione Emilia-Romagna

Soggetto realizzatore  
**ENGEOL**  
www.engeol.it

Data Ottobre 2019

Direzione tecnica  
Dott. Geol. Carlo Calutti  
Dott. Geol. Francesco Cerutti  
Collaboratori  
Dott. Geol. Matteo Baisi  
Dott. Geol. Alessandro Ferrari  
Dott.ssa Ing. Giulia Mainardi  
Dott.ssa Geol. Alessandra Cantoni  
Dott. Andrea Conti



**Legenda**

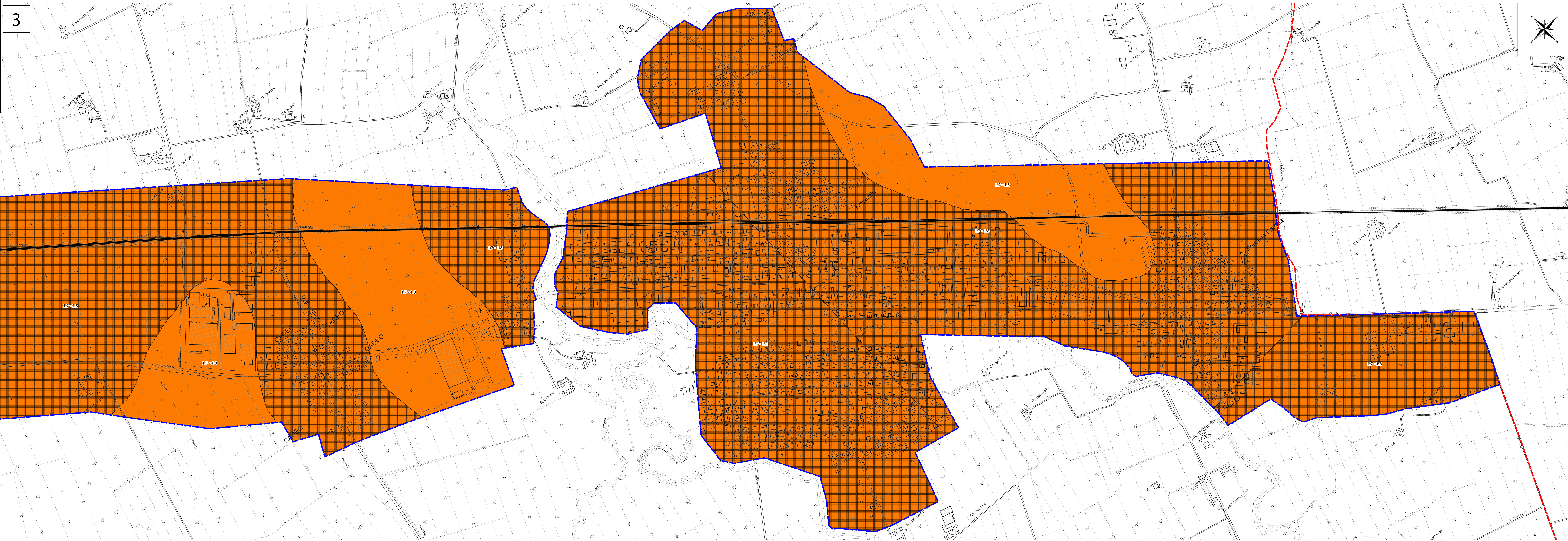
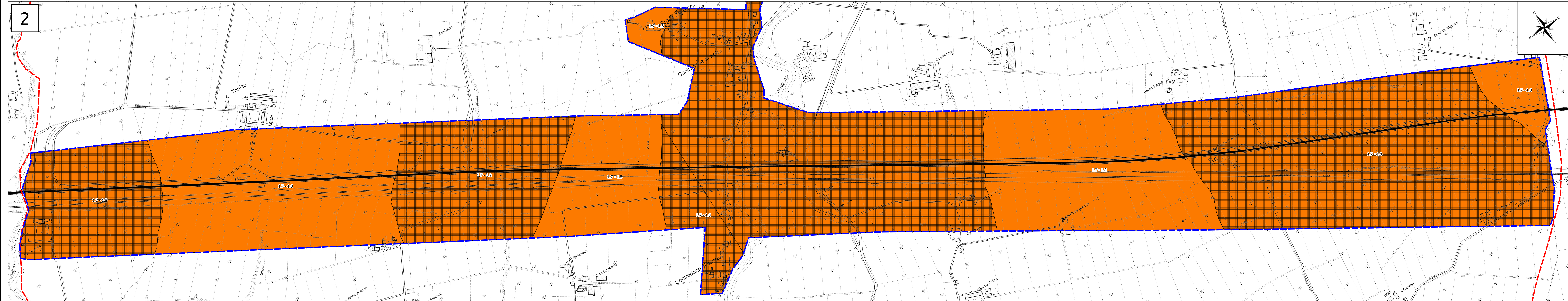
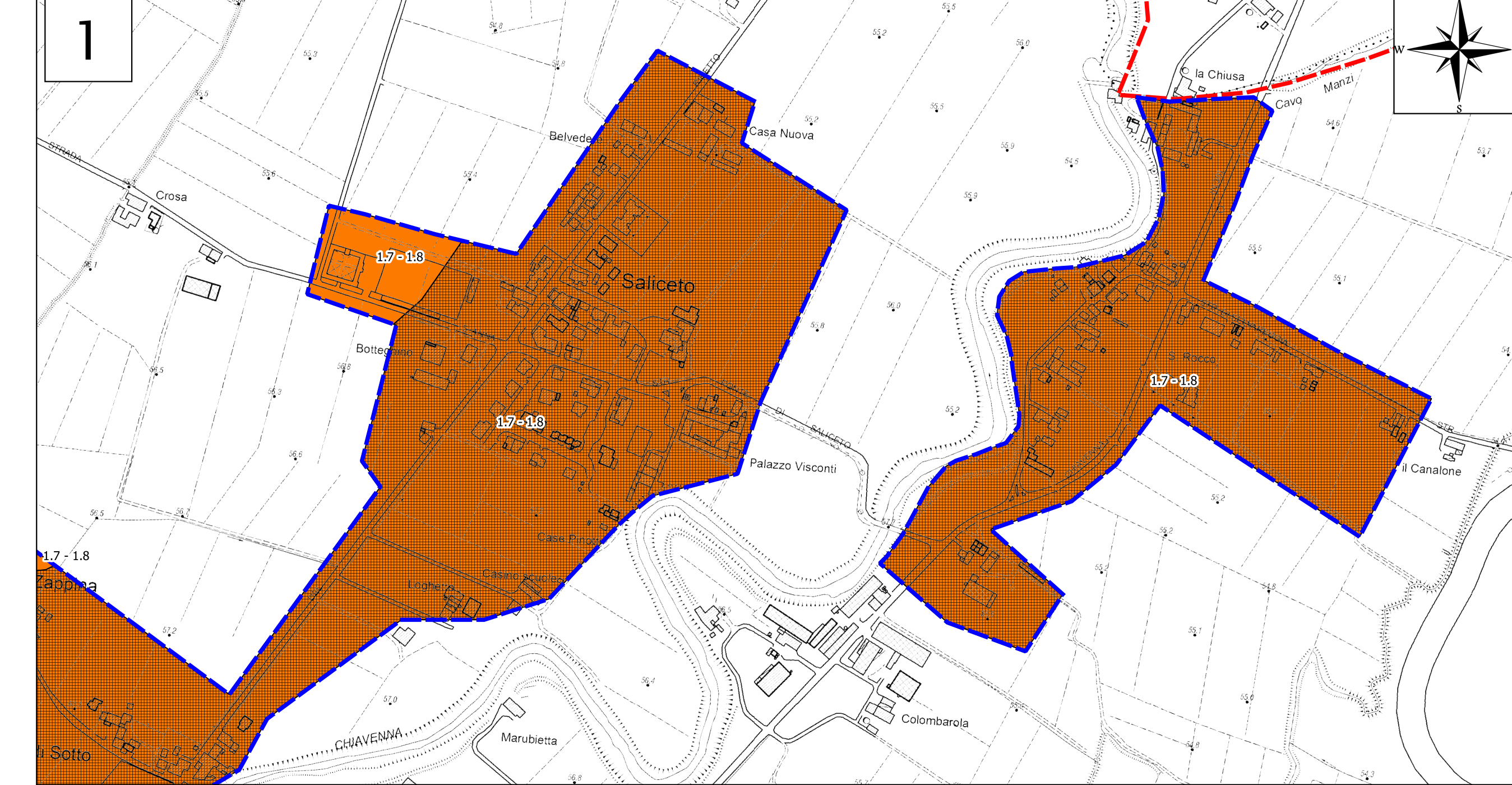
- Aree oggetto di microzonazione sismica
- Confine comunale

**Zone stabili suscettibili di amplificazioni locali**

- FA-SA 0.1-0.5 = 1.7 - 1.8

**Zone di attenzione per instabilità (Livello 2)**

- ZALQ - Zona di Attenzione per Liquefazioni - FA-SA 0.1-0.5 = 1.7 - 1.8



0 250 500 750 1000 m