

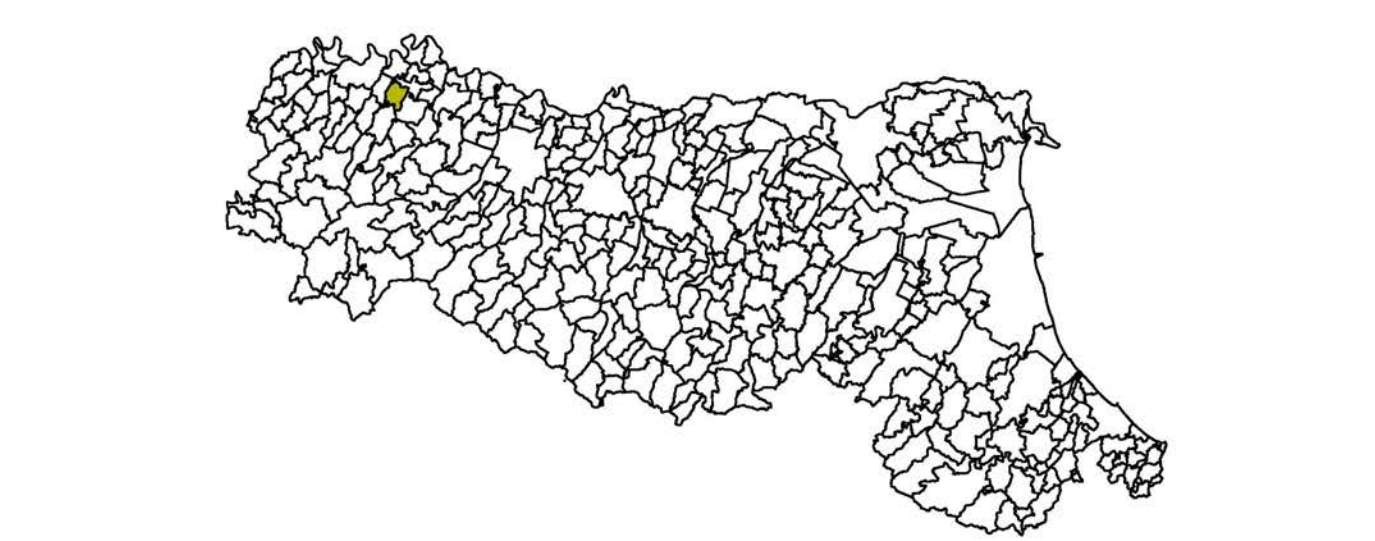
MICROZONAZIONE SISMICA

Carta di microzonazione sismica

FH-SI 0,5-1,5

scala 1:5.000

Regione Emilia-Romagna
Comune di Cadeo

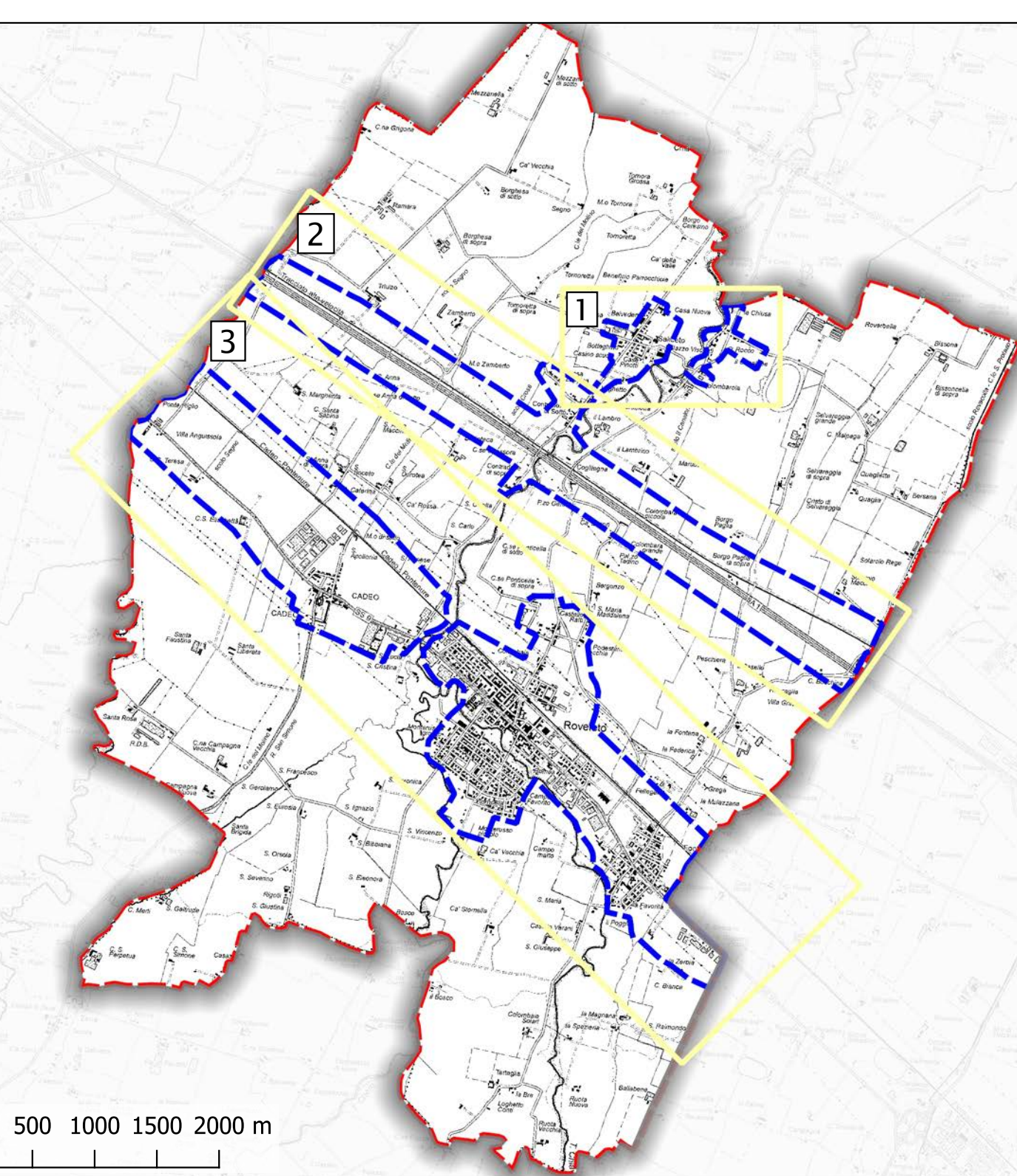


Regione Emilia-Romagna

Soggetto realizzatore
ENGEOL
S.p.A. - Ing. Giovanni

Data Ottobre 2019

Direzione tecnica
Dott. Geol. Carlo Calutti
Dott. Geol. Francesco Cerutti
Collaboratore
Dott. Geol. Matteo Baisi
Dott. Geol. Alessandro Ferrari
Dott.ssa Ing. Giulia Mainardi
Dott.ssa Geol. Alessandra Cantoni
Dott. Andrea Conti



- Legenda**
- Aree oggetto di microzonazione sismica
 - Confine Comunale
- Zone stabili suscettibili di amplificazioni locali**
- FH-SI 0,5 - 1,5 - 2,5 - 3,0
- Zone di attenzione per instabilità (Livello 2)**
- ZA.LQ - Zona di Attenzione per Liquefazioni - FH-SI 0,5 - 1,5 - 2,5 - 3,0

0 250 500 750 1000 m

