

MICROZONAZIONE SISMICA

Carta dello scuotimento atteso

Hsm - Intervallo 100

scala 1:5.000

Regione Emilia-Romagna
Comune di Cadeo

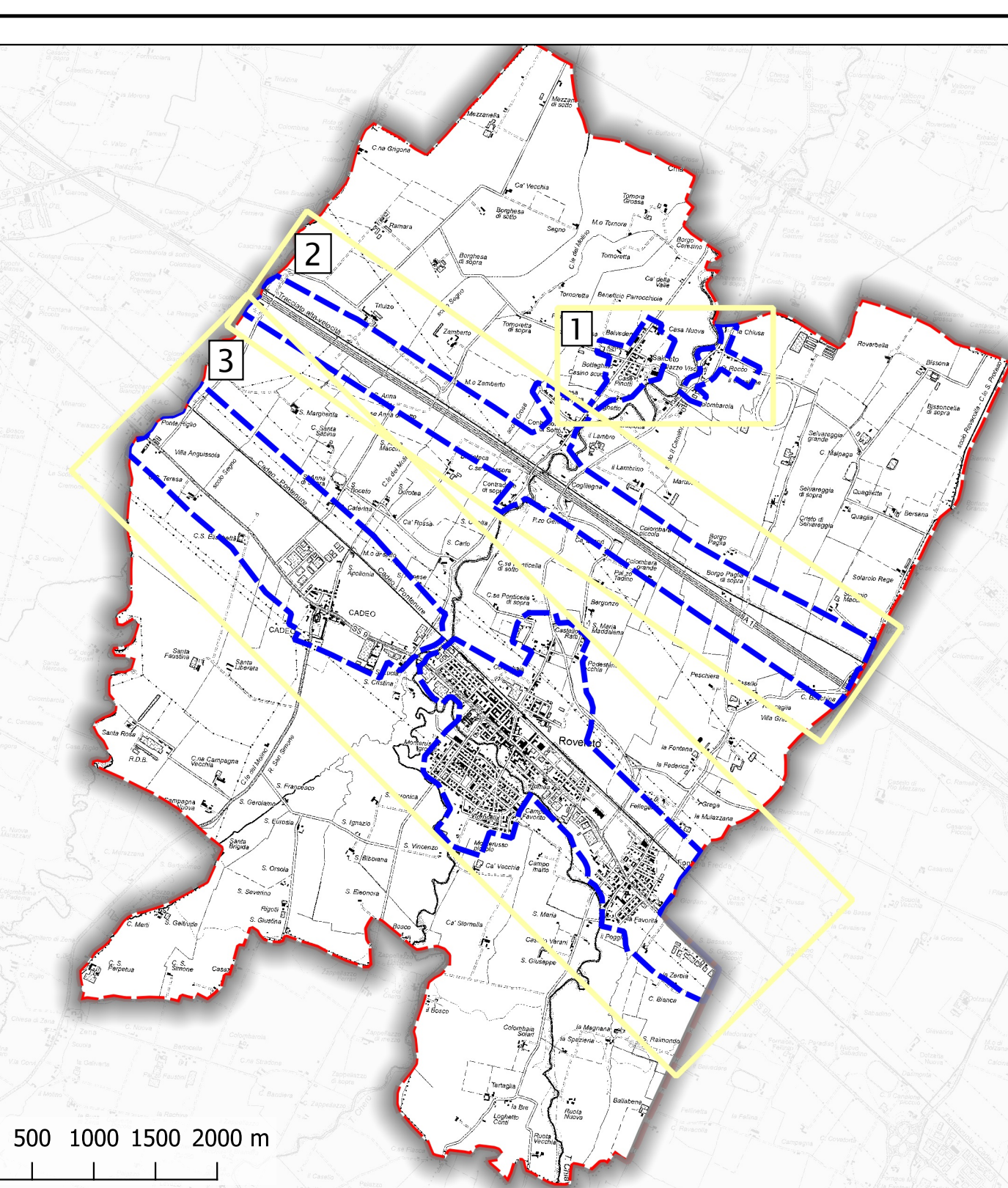


Regione Emilia-Romagna

Soggetto realizzatore
ENGEOL
www.engeol.it

Dirazione tecnica
Dott. Geol. Carlo Caluffi
Dott. Geol. Francesco Cerutti
Collaboratori
Dott. Geol. Matteo Baisi
Dott. Geol. Alessandro Ferrari
Dott.ssa Ing. Giulia Mainardi
Dott.ssa Geol. Alessandra Cantoni
Dott. Andrea Conti

Data
Ottobre 2019



Legenda

- Area oggetto di microzonazione sismica
- Confine comunale

Scuotimento atteso al sito in valore assoluto (Hsm)

Zone stabili suscettibili di amplificazioni locali

- Hsm = 400 - 500

Zone di attenzione per instabilità (Livello 2)

- ZA.LQ - Zona di Attenzione per liquefazioni - Hsm = 400 - 500

0 250 500 750 1000 m

