



Attuazione dell'articolo 11 della legge 24 giugno 2009, n. 77

ANALISI DELLA CONDIZIONE LIMITE PER L'EMERGENZA (CLE)

scala 1:5000

Regione Emilia-Romagna

Comune di Castelvetro Piacentino

Soggetto realizzatore

Geol. Emami Emanuele
Via dei Ciliegi, 4 - Villanova sull'Arda
tel. 0523/853200 cell. 335/1281389



Data

Settembre 2016

Geol. Carpena Andrea
Geol. Ghiselli Irene
GEOLOGIA E GEOFISICA
Sede legale: Via Fioruzzi, 15 - 29121 PC
E-mail: andrea.carpena@geoflex.it
Site web: www.geoflex.it

Legenda

Codice Provincia: 033
Codice Comune: 014

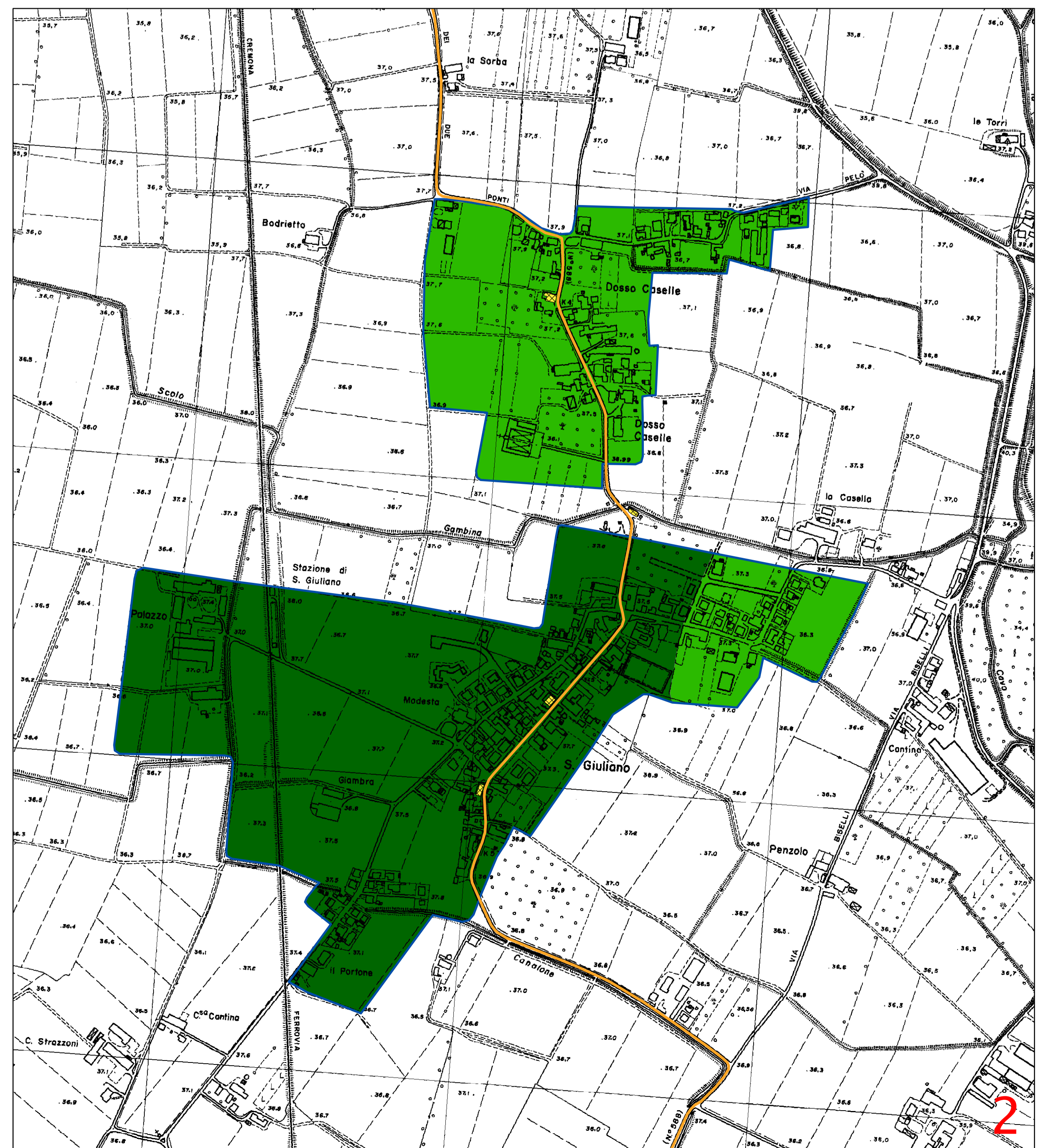
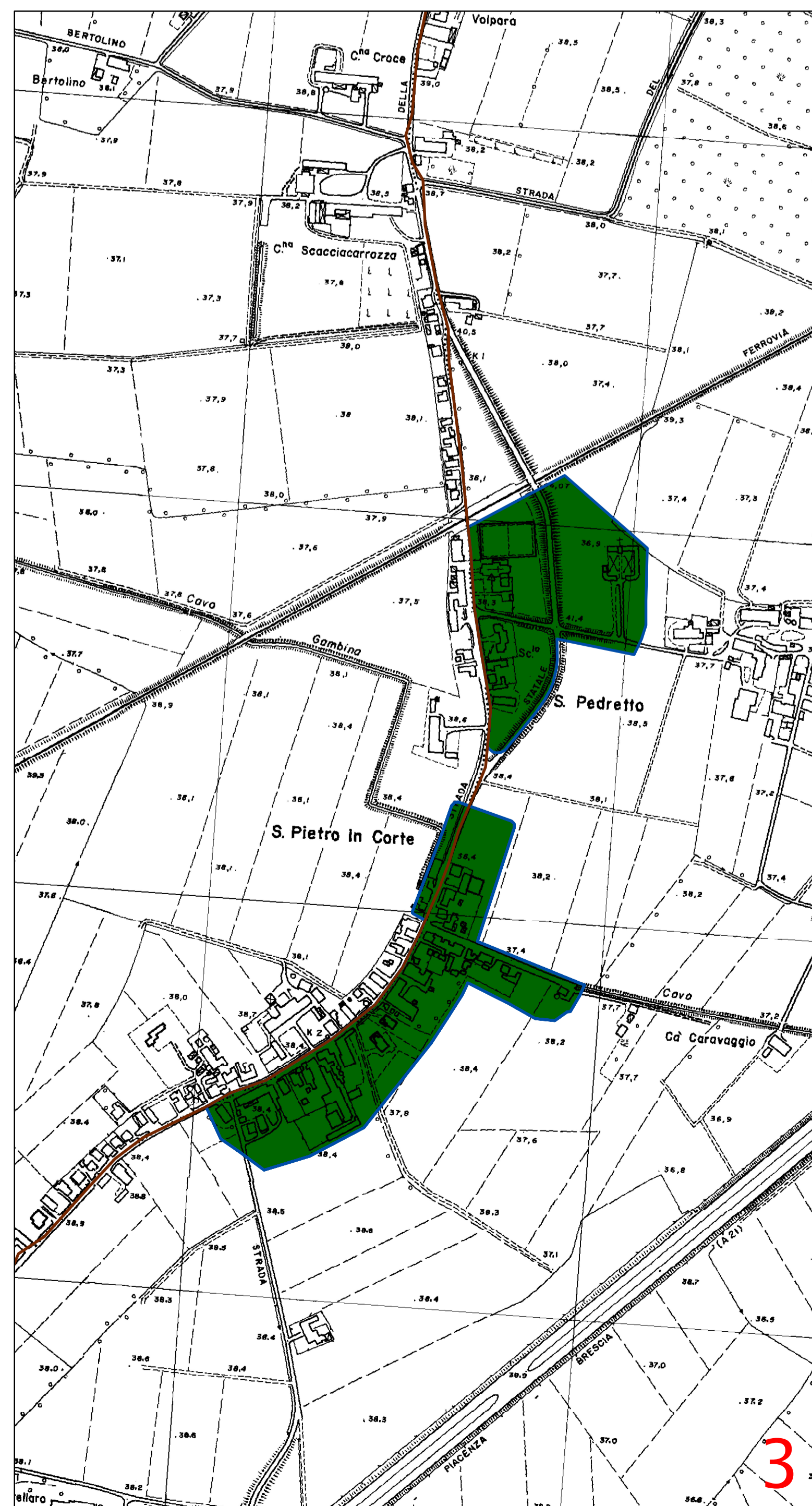
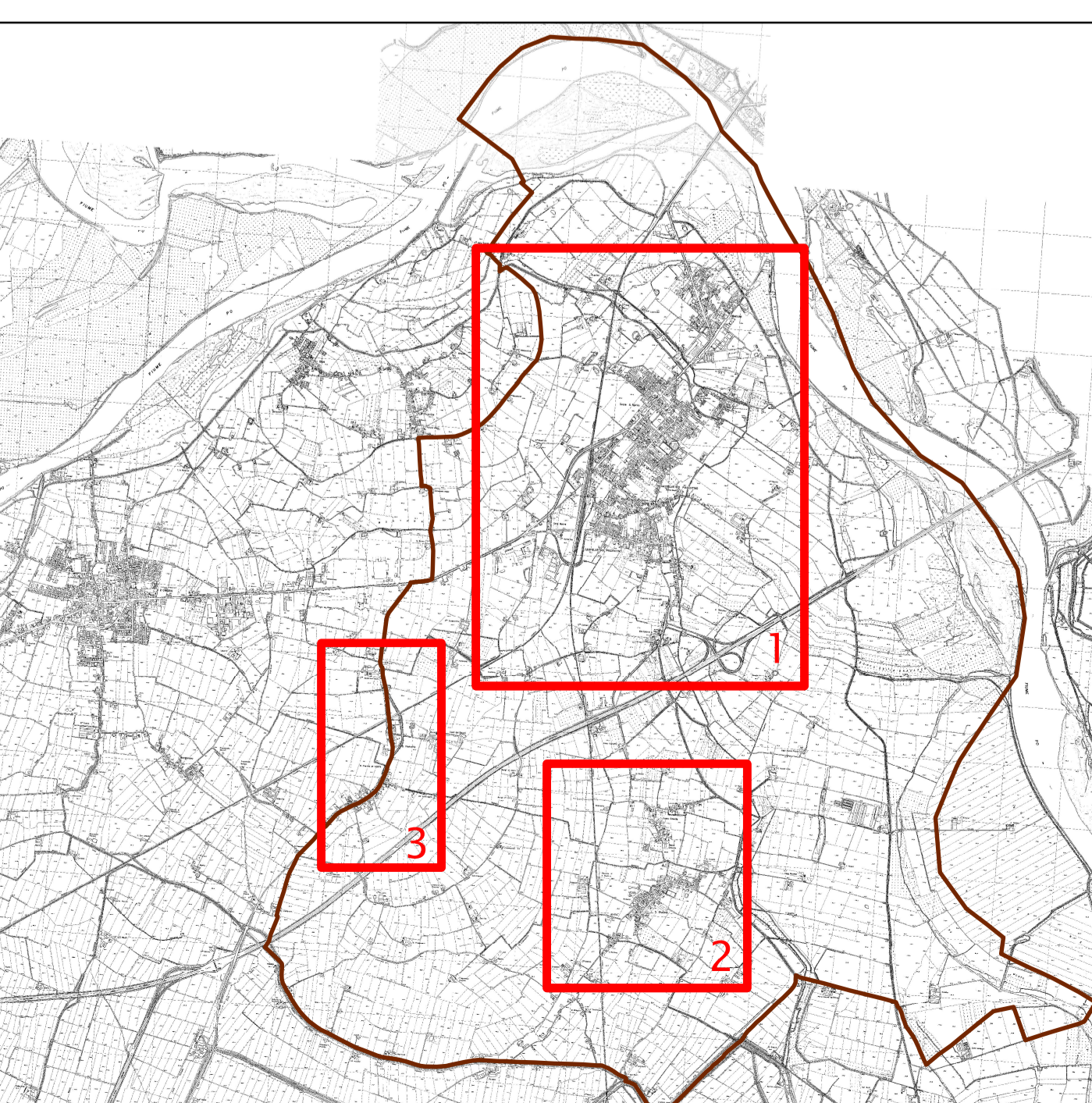
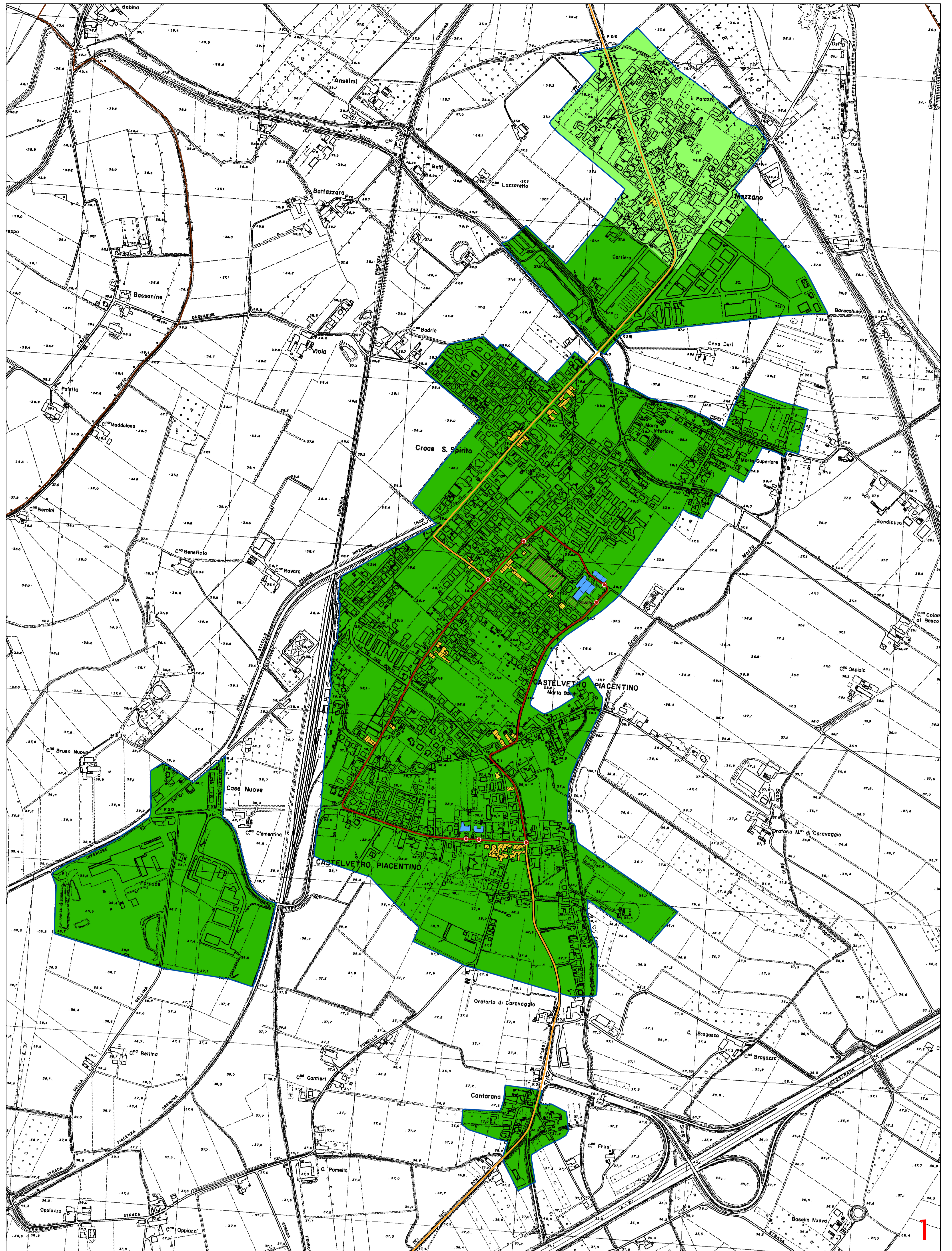
Sistema di gestione dell'emergenza

- Edificio strategico
- Area di emergenza (RICOVERO)
- Infrastruttura di accessibilità
- Infrastruttura di connessione
- Unità strutturale interferente appartenente ad un AS
- Unità strutturale non interferente appartenente ad un AS
- Unità strutturale interferente isolata
- Aggregato strutturale

0 250 500 Meters

Zone stabili suscettibili di amplificazioni locali

Ubicazione	Spessore H copertura (m)	VSH (m/s)
Zona 1 località Babina	~ 70	360
Zona 2 località Babina Mezzano Chiantolo NORD	~ 65	330
Zona 3 Mezzano Chiantolo SUD Croce S. Spirito Castelvetro Piacentino località Fornace località Cantarana S.S. Padana Inferiore località Oppiazzoli località Desso Caselle frazione di S. Giuliano NORD-EST	70 < H < 100	330 - 400
Zona 4 località Fogorale SUD-EST frazione di San Pedretto località S. Pietro in Corte località Avogli di Sopra frazione di S. Giuliano SUD	~ 15	320 - 350



Quadro d'insieme - scala 1:50.000