

# MICROZONAZIONE SISMICA

## Carta dei fattori di amplificazione

### F.A. $0.5 < T < 1.5$ (2 di 2)

scala 1:5000

Regione Emilia-Romagna

Comune di Castelvetro Piacentino



Soggetto realizzatore

Geol. Emami Emanuele  
Via dei Ciliegi, 4 - Villanova sull'Arda  
tel. 0523/853200 cell. 335/1281389



Data

Settembre 2016

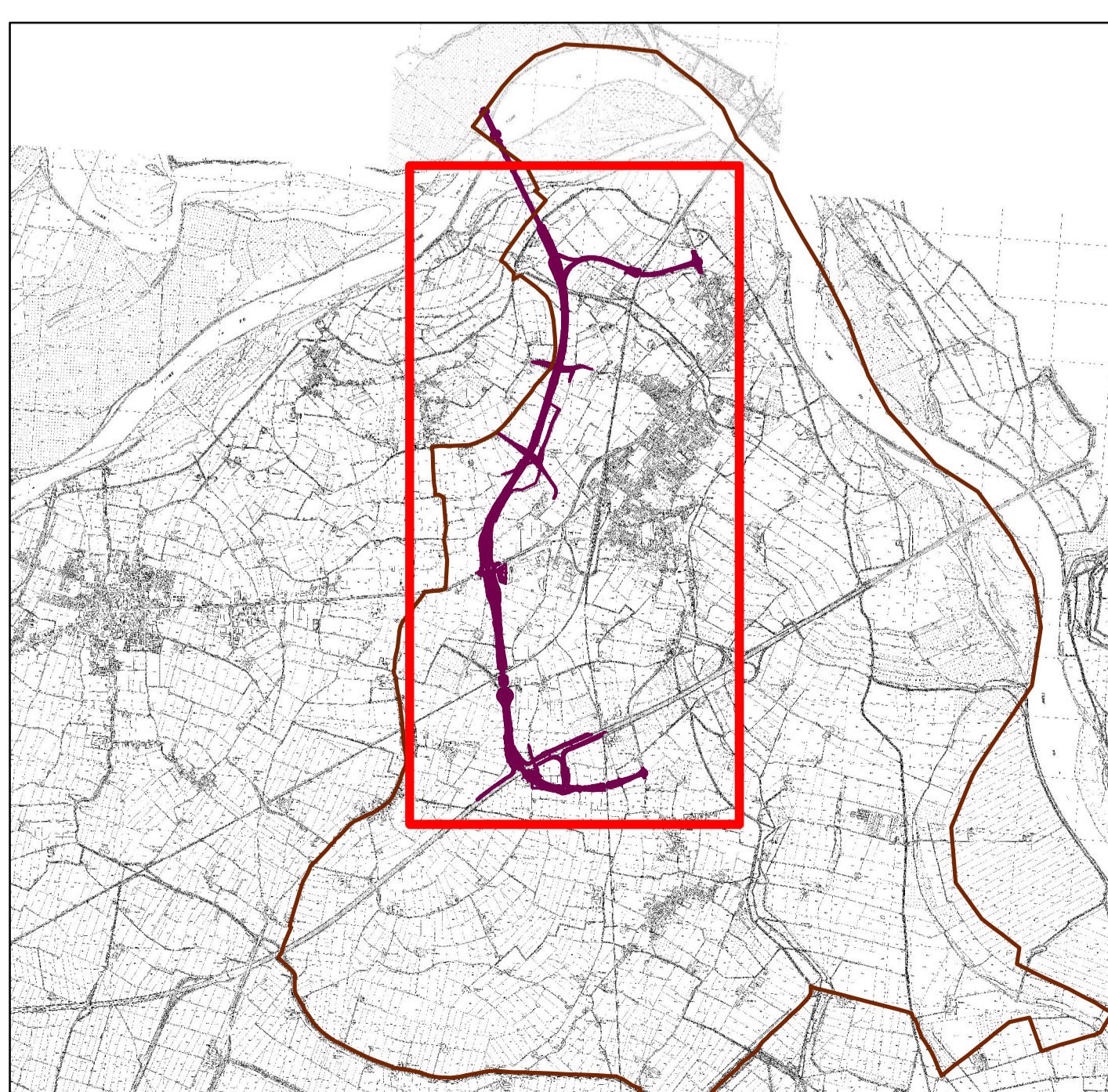
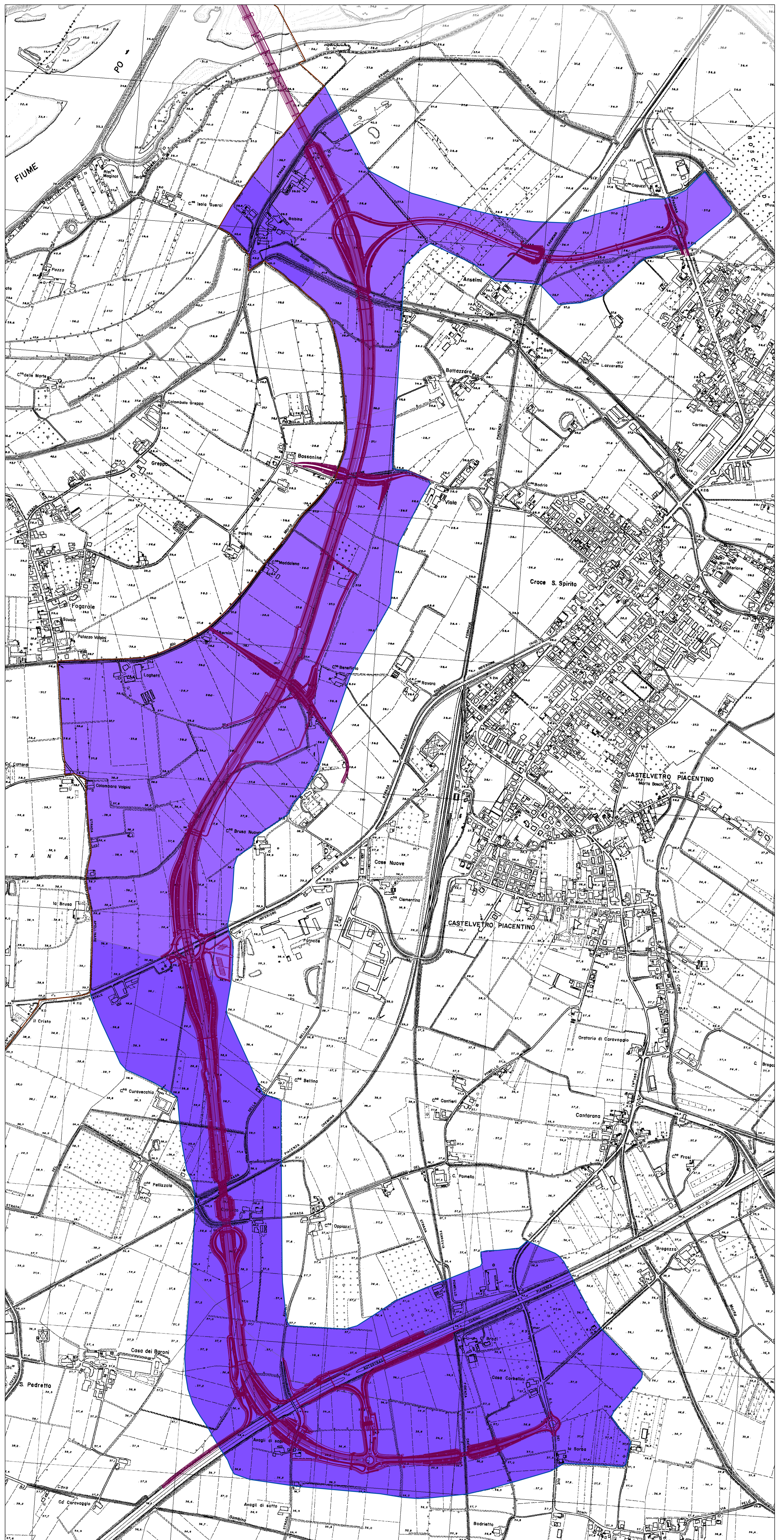
Geol. Carpena Andrea  
Geol. Chiselli Irene

GEOLOGIA E GEOFISICA  
Sede legale: Via Fioruzzi, 15 - 29121 PC  
E-mail: andrea.carpena@gporeflex.it  
Site web: www.gporeflex.it

### Legenda

- Limite comunale
  - Raccordo autostradale Porto di Cremona (A21) a Castelvetro P.no
  - Perimetro delle aree di indagine
- Zone stabili suscettibili di amplificazioni locali (F.A.  $0.5 < T < 1.5$ )**
- 2.5 - 3.0
  - 3.1 - 3.5

0 250 500 Meters



Quadro d'insieme - scala 1:50.000