

ANALISI DELLA CONDIZIONE LIMITE PER L'EMERGENZA (CLE)

Inquadramento generale
scala 1:10000

Regione Emilia-Romagna

Comune di Corte Brugnatella

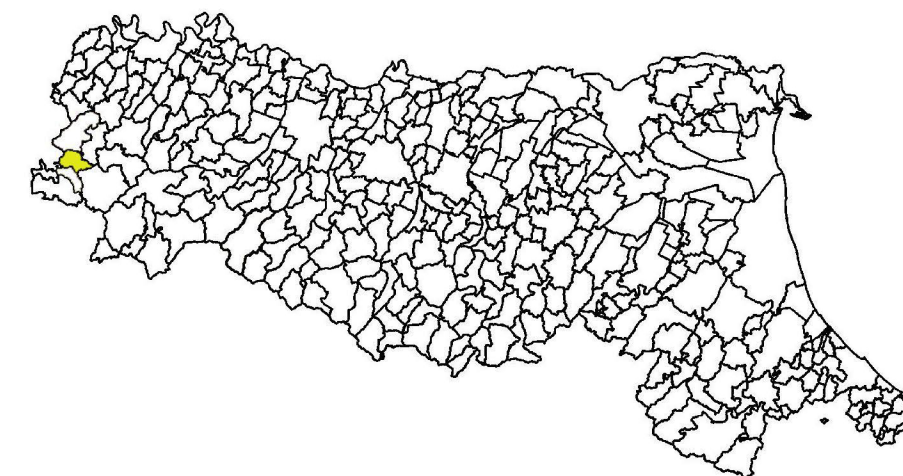
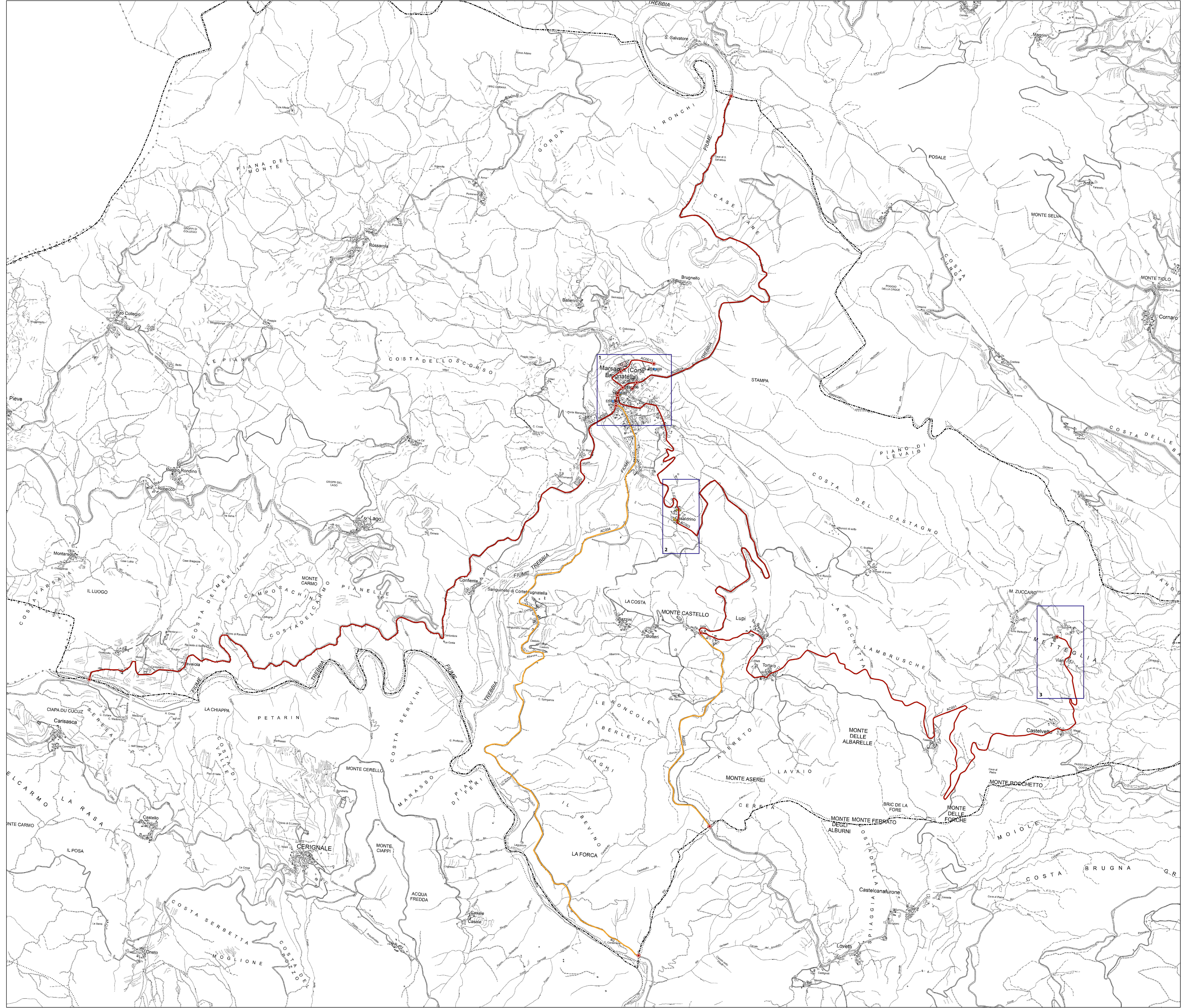


Tavola 2

Regione	Soggetto realizzatore	Data
EMILIA-ROMAGNA	Arch. Giacomina Di Salvo	Gennaio - Maggio 2023
Studio realizzato con il contributo di cui all'OCPCDC???		



Legenda

Codice Provincia: 037
Codice Comune: 017

Sistema di gestione dell'emergenza

- Edificio strategico
- Area di emergenza - Ammassamento
- Area di emergenza - Ricovero
- Infrastruttura di connessione
- Infrastruttura di accessibilità
- Aggregato strutturale interferente
- Unità strutturale interferente appartenente ad un AS
- Unità strutturale non interferente appartenente ad un AS
- Unità strutturale interferente isolata
- Limite comunale