

ANALISI DELLA CONDIZIONE LIMITE PER L'EMERGENZA (CLE)

Sovreposizione Condizione Limite per l'Emergenza e Microzonazione Sismica
scala 1:5.000

Regione Emilia-Romagna
Comune di Corte Brugnatella

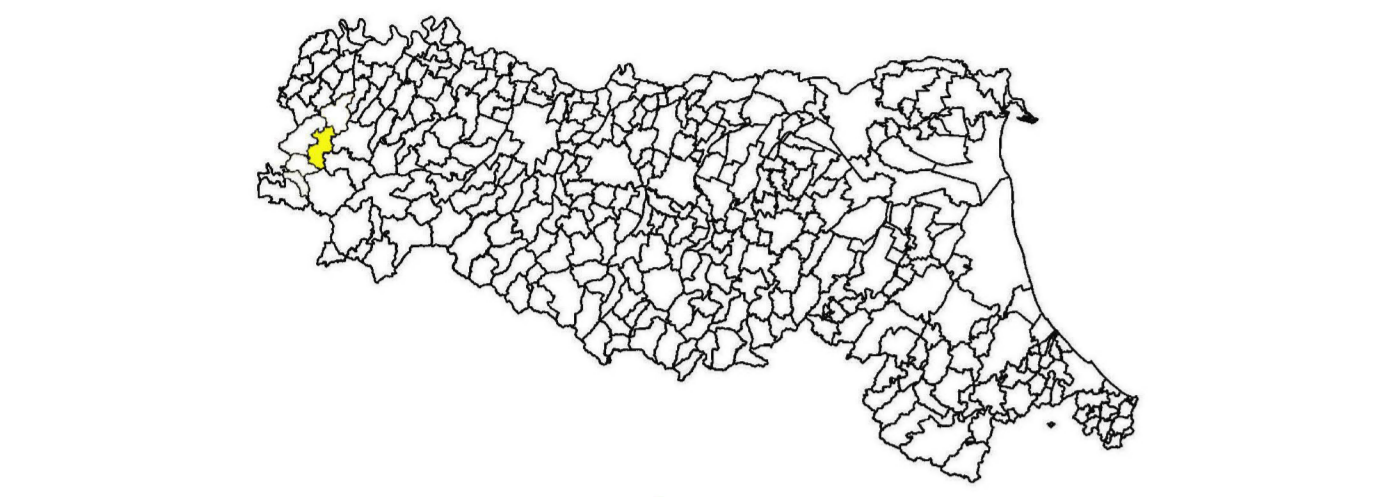
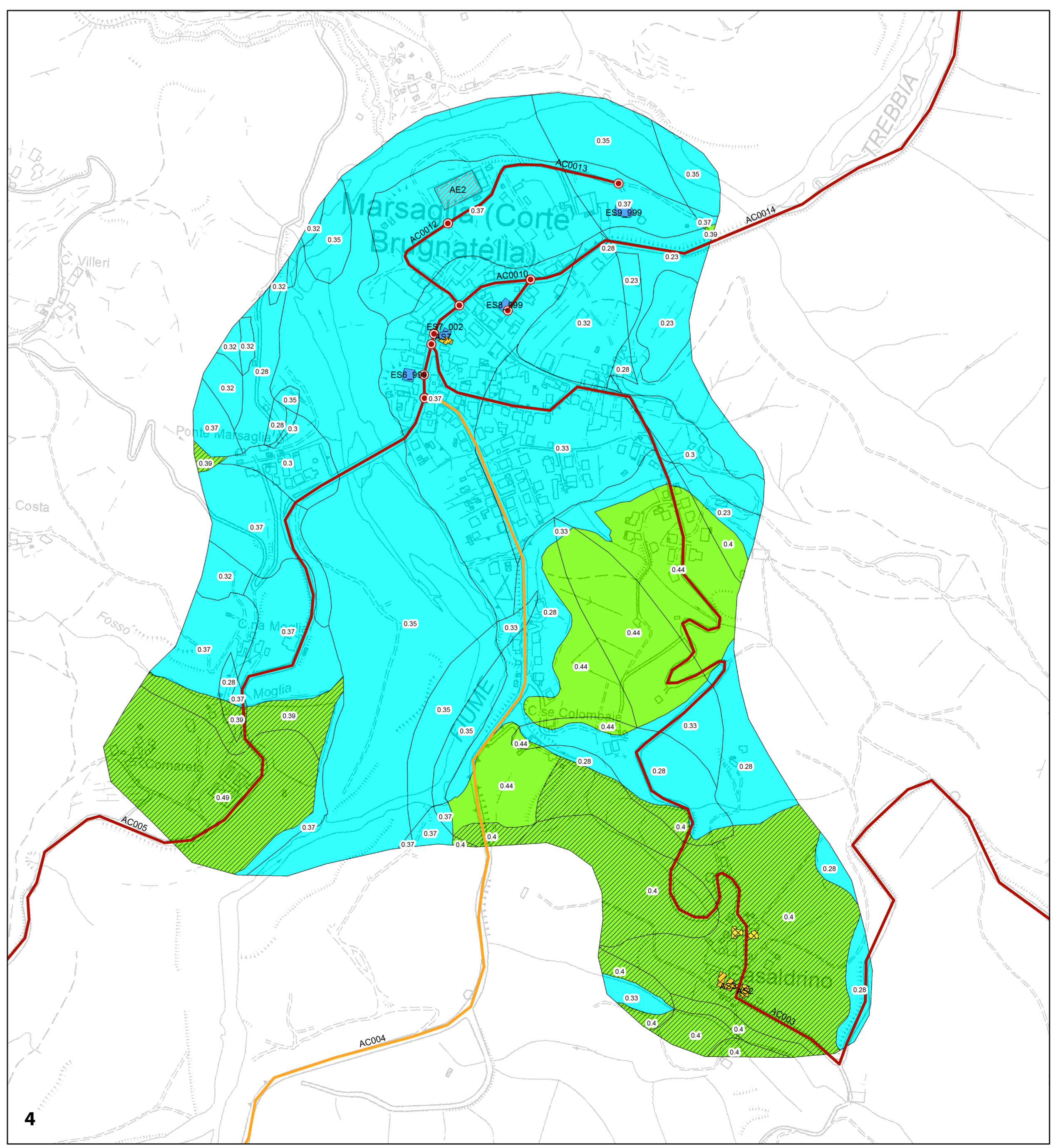
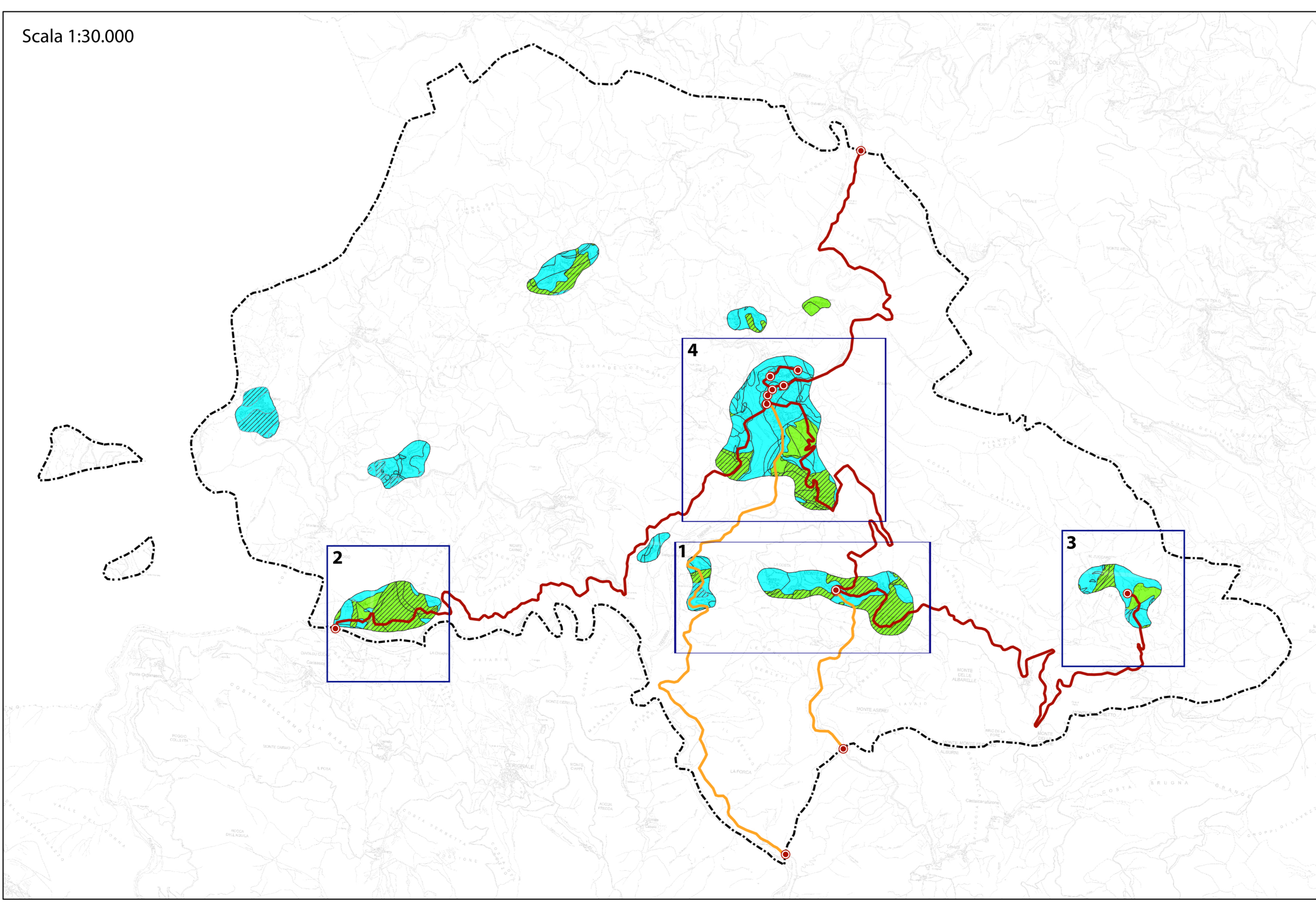
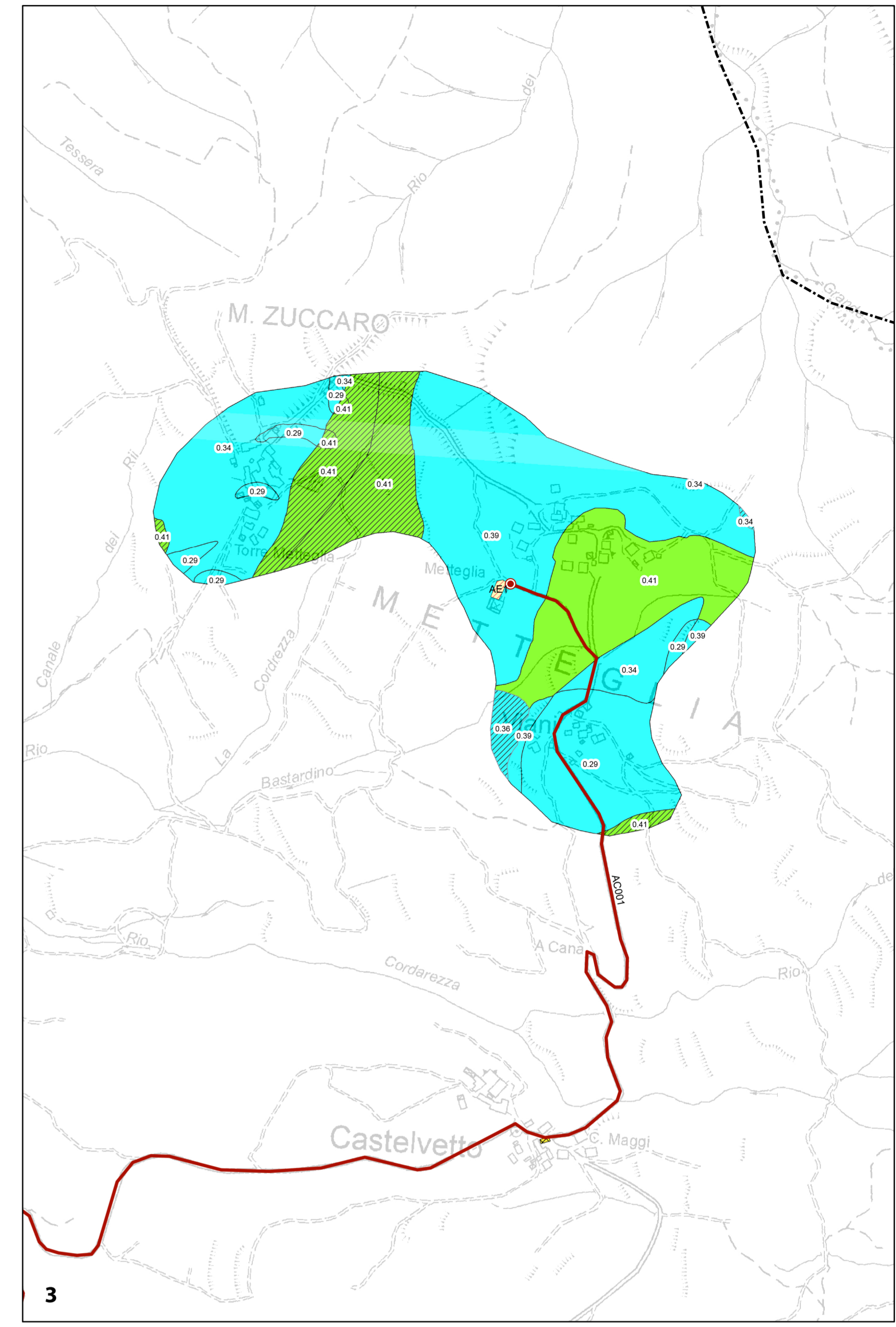
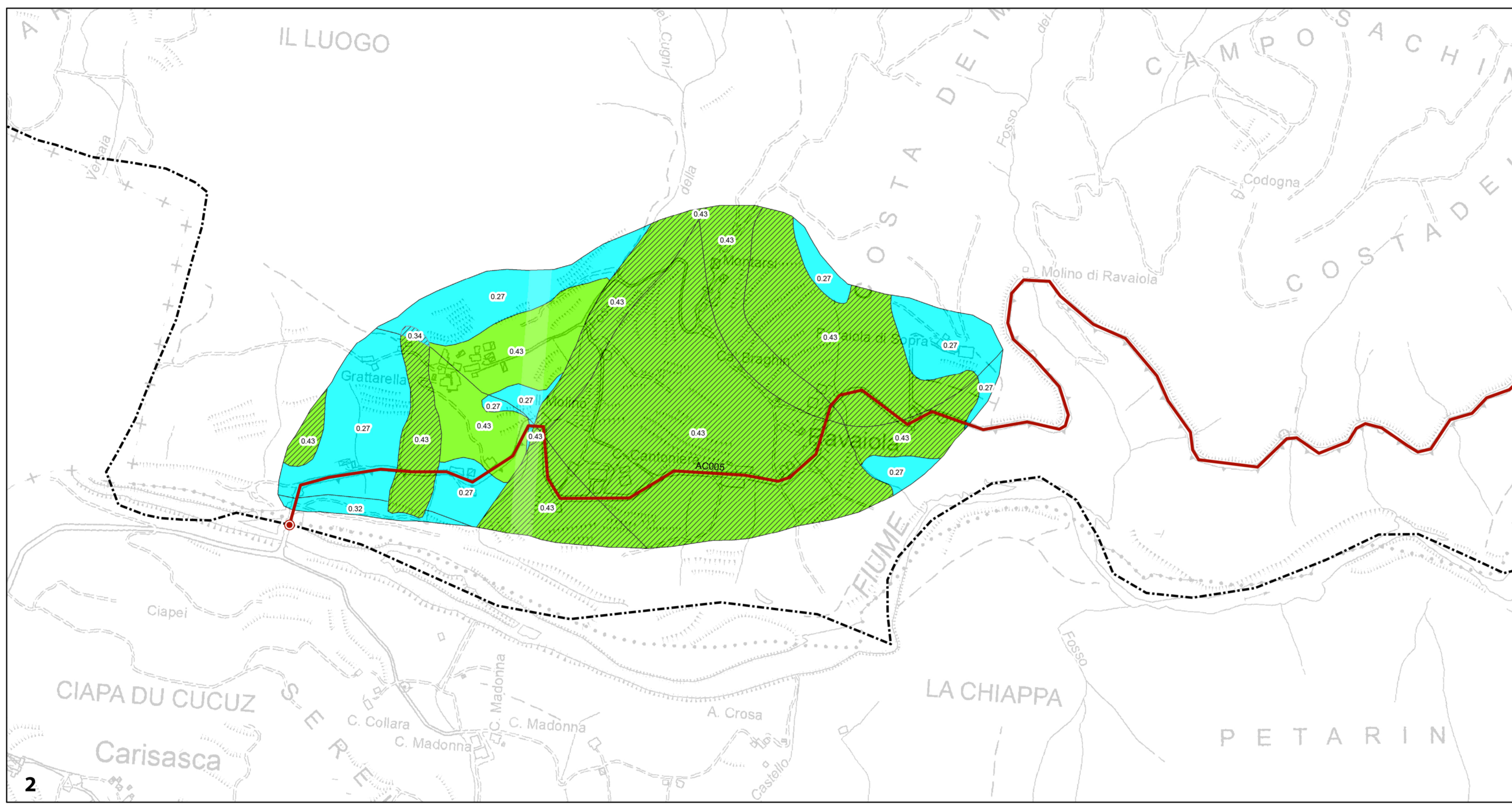
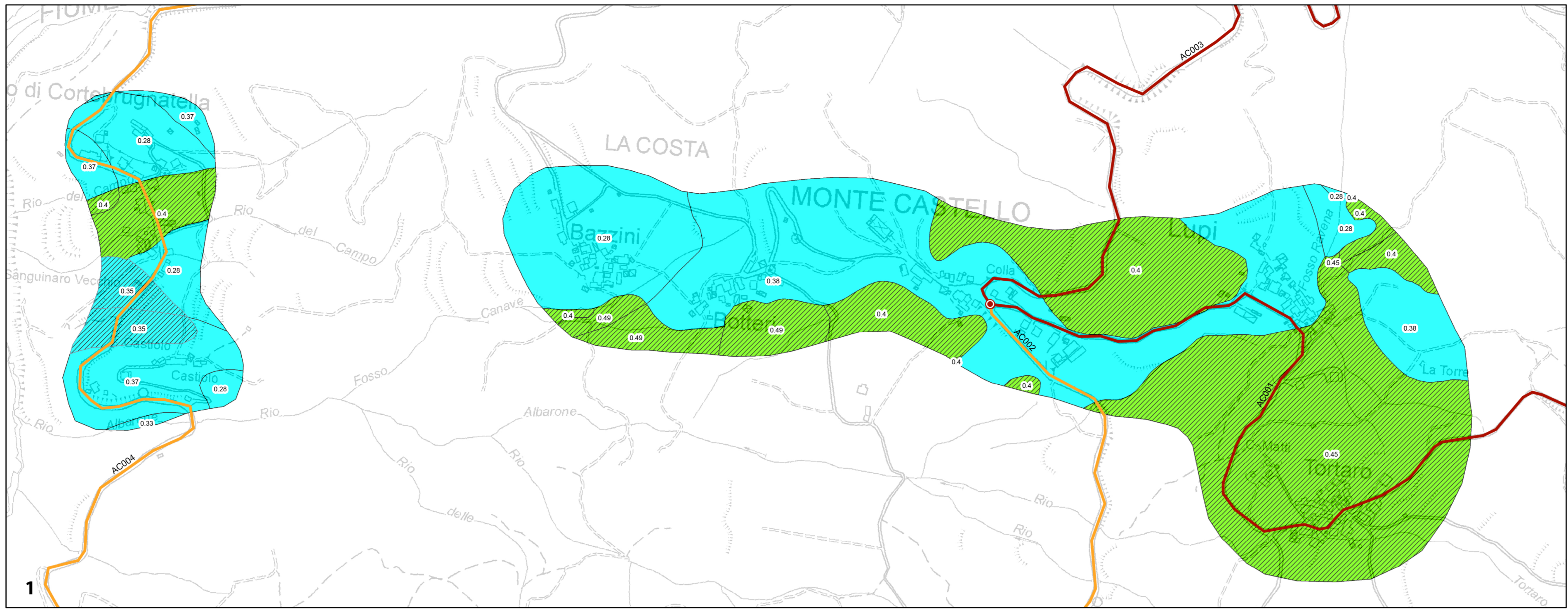


Tavola 4

<p>Regione EMILIA-ROMAGNA</p> <p>Studio realizzato con il contributo regionale (determina n. 13338/2021) reso disponibile con DGR 566/2021</p>	<p>Soggetto realizzatore</p> <p>GEOINVEST s.r.l. Geologia-Geotecnica Via della Costituzione 604 Pinerolo geoinvest@geoinvest.it - 1523 904022 Arch. Giacomina Di Salvo</p>	<p>Data</p> <p>Gennaio-Maggio 2023</p>
--	--	--



Legenda

Codice Provincia: 037
Codice Comune: 006

Sistema di gestione dell'emergenza

- Edificio strategico
- Area di emergenza - Ammassamento
- Area di emergenza - Ricovero
- Infrastruttura di connessione
- Infrastruttura di accessibilità
- Aggregato strutturale interferente
- Unità strutturale interferente appartenente ad un AS
- Unità strutturale non interferente appartenente ad un AS
- Unità strutturale interferente isolata
- Limite comunale

Zone stabili

- 0.22g < HSM <= 0.38g
- 0.39g < HSM >= 0.54g
- 0.55g < HSM >= 0.70g

Zone stabili suscettibili di amplificazioni locali

- 0.22g < HSM <= 0.38g
- 0.39g < HSM >= 0.54g
- 0.55g < HSM >= 0.70g

Zone di attenzione per instabilità (Livello 2)

- ZAF - Zona di attenzione per instabilità di versante - 0.22 < HSM <= 0.38g
- ZAF - Zona di attenzione per instabilità di versante - 0.39g < HSM >= 0.54g