

Attuazione dell'articolo 11 dalla legge 24 giugno 2009, n.77

MICROZONAZIONE SISMICA

Carta di microzonazione sismica

FA0515

Scala 1:5.000

Regione Emilia Romagna
Comune di Fiorenzuola d'Arda

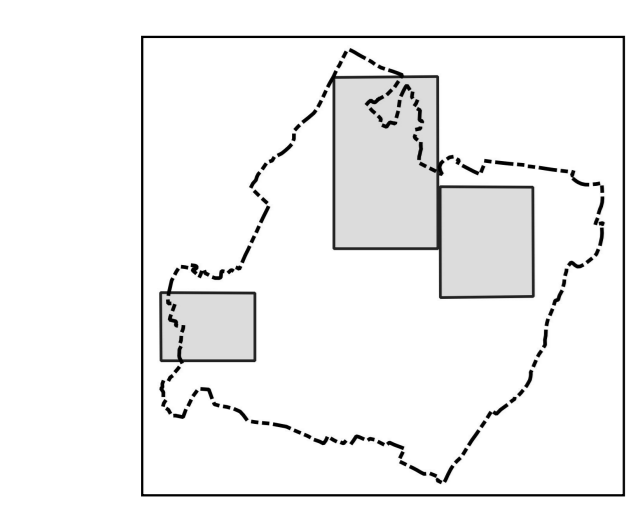
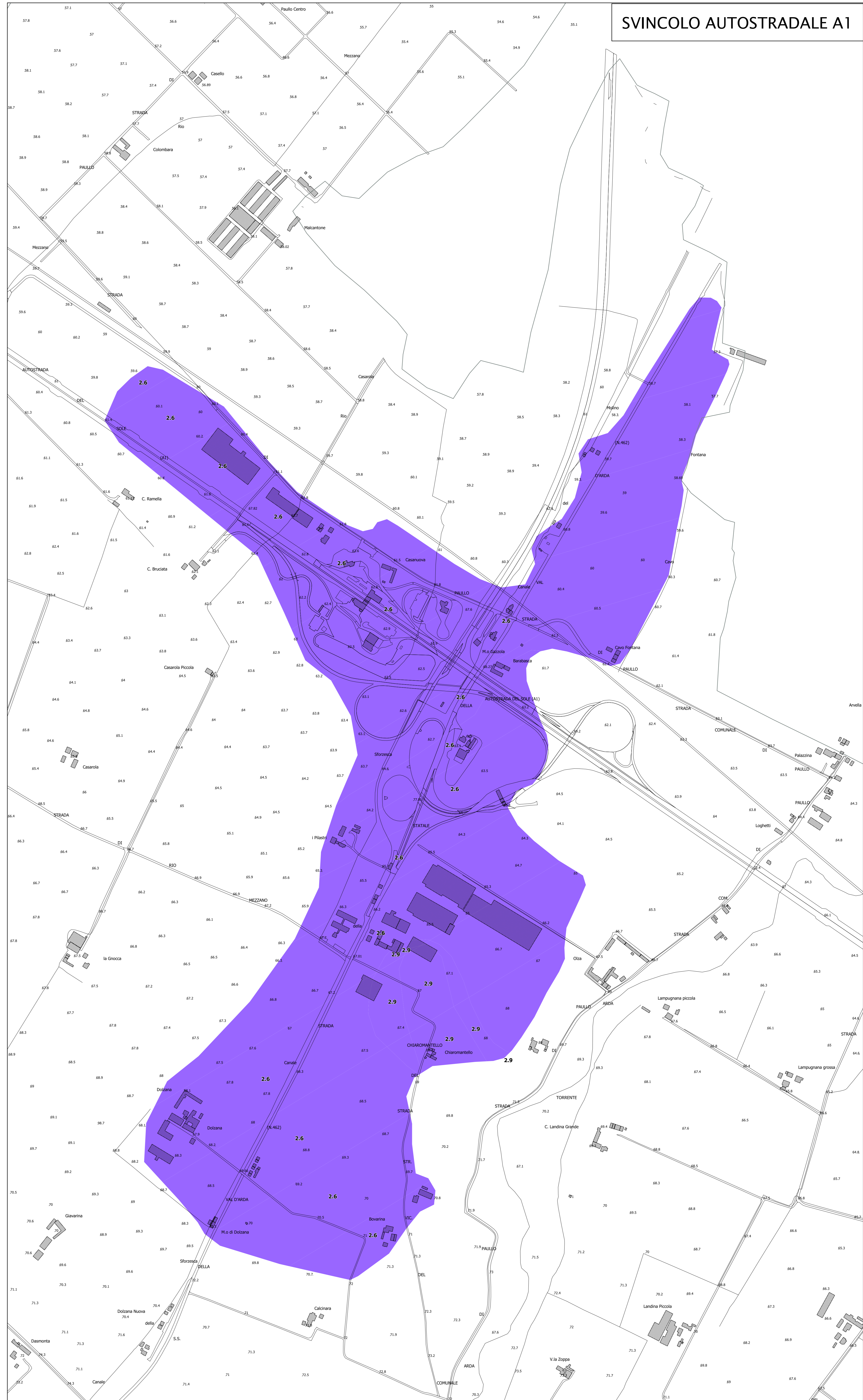
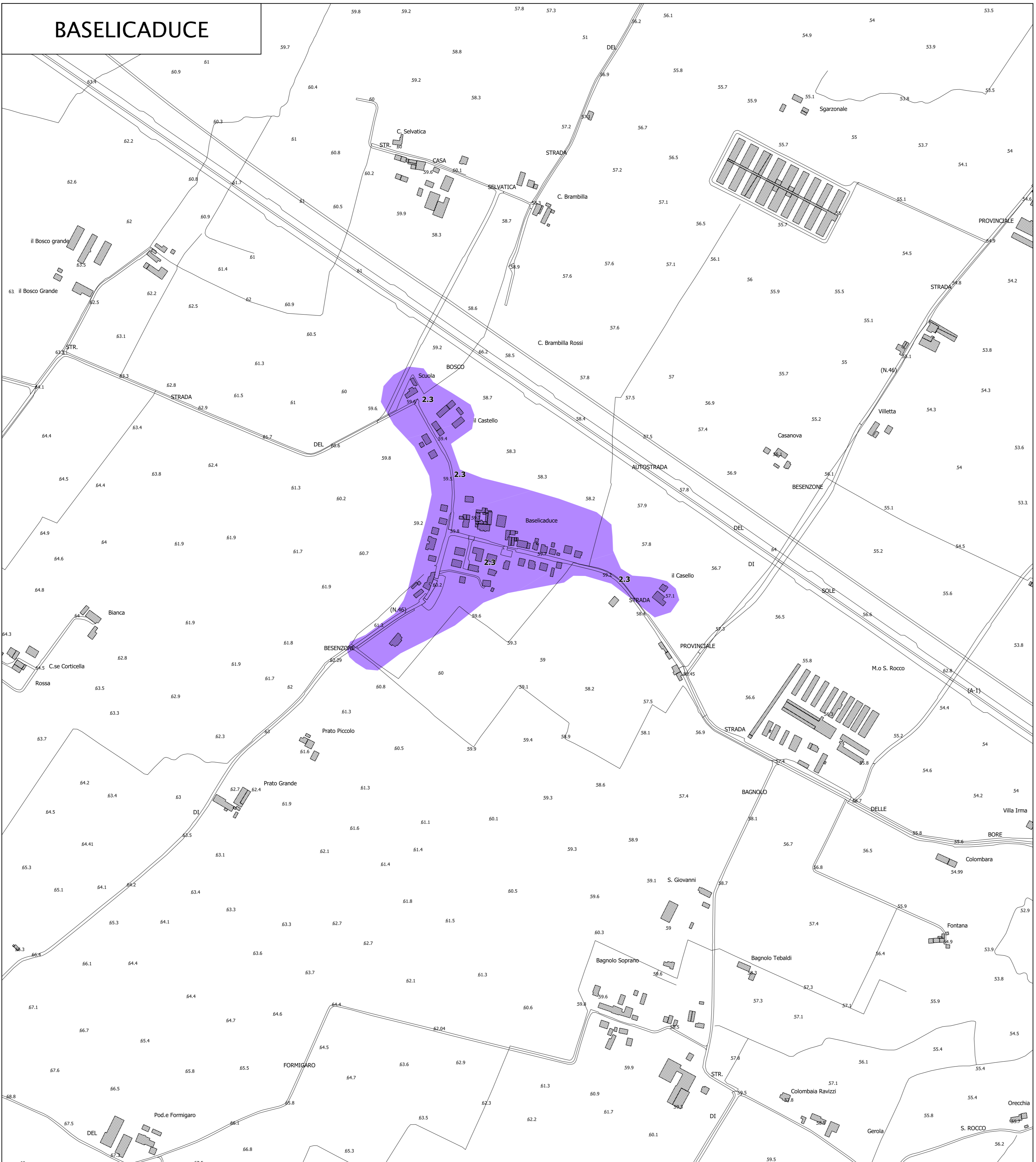
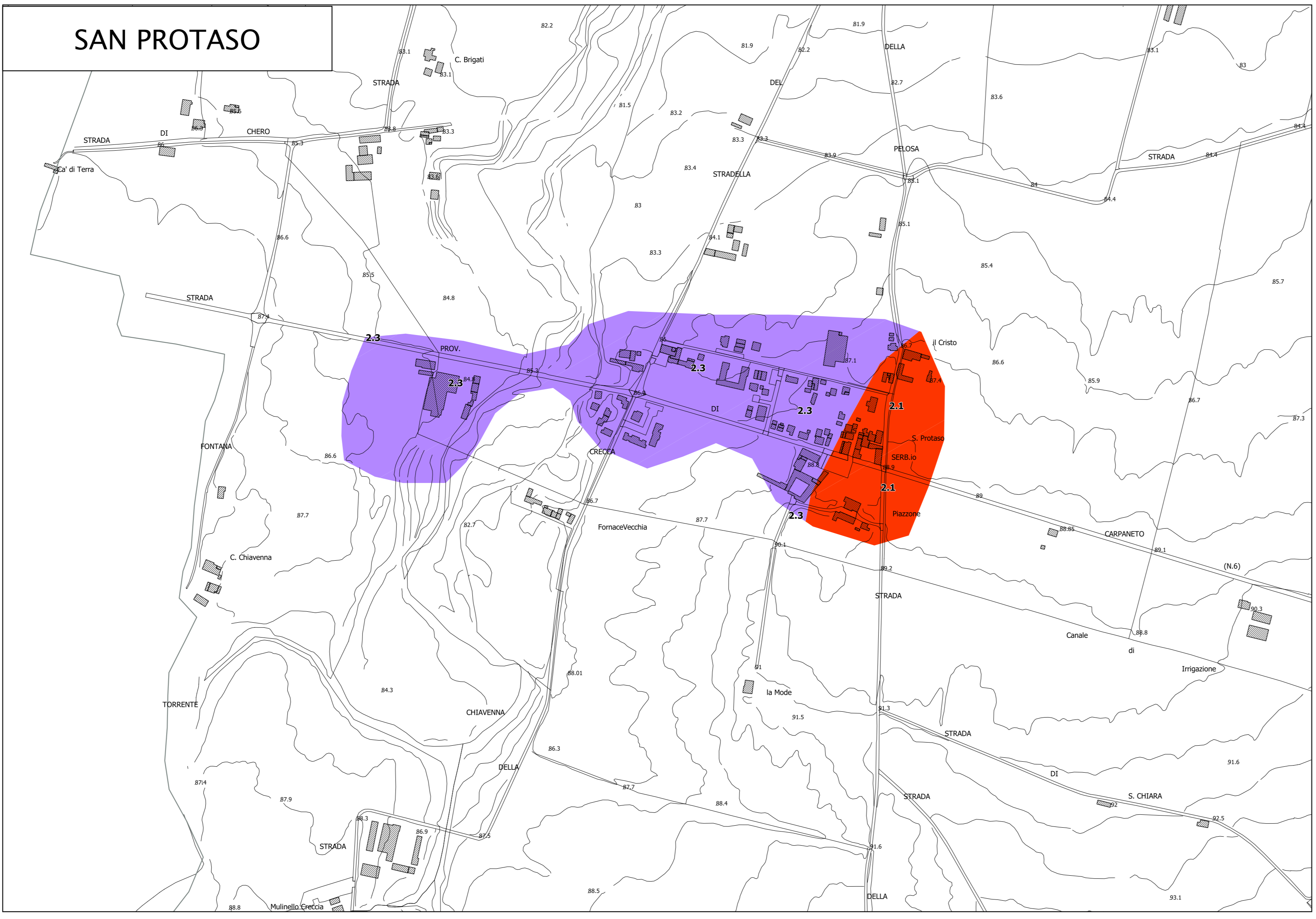


Regione: Regione Emilia Romagna	Soggetto realizzatore: Geologica Toscana Dott. Geol. Gabriele Corbelli Studio Geologico Emilianense Collaboratore: Dott. Geol. Aurora Martini	Data: 06.11.2019 Tav. 6.7.2
------------------------------------	--	-----------------------------------

Legenda

Zone stabili suscettibili di amplificazioni locali

- Fattore di amplificazione FA0515 1.9 - 2.0
- Fattore di amplificazione FA0515 2.1 - 2.2
- Fattore di amplificazione FA0515 2.3 - 2.4
- Fattore di amplificazione FA0515 2.5 - 3.0
- Confine comunale



0 125 250 Metri

