



Attuazione dell'articolo 11 dalla legge 24 giugno 2009, n.77

# MICROZONAZIONE SISMICA

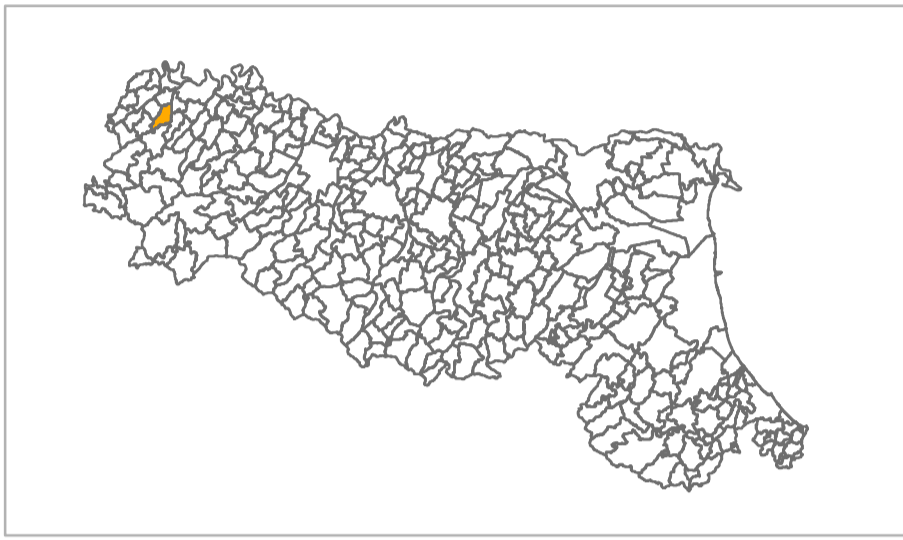
## Carta di microzonazione sismica

FA I.S. 0,5-1,0 s

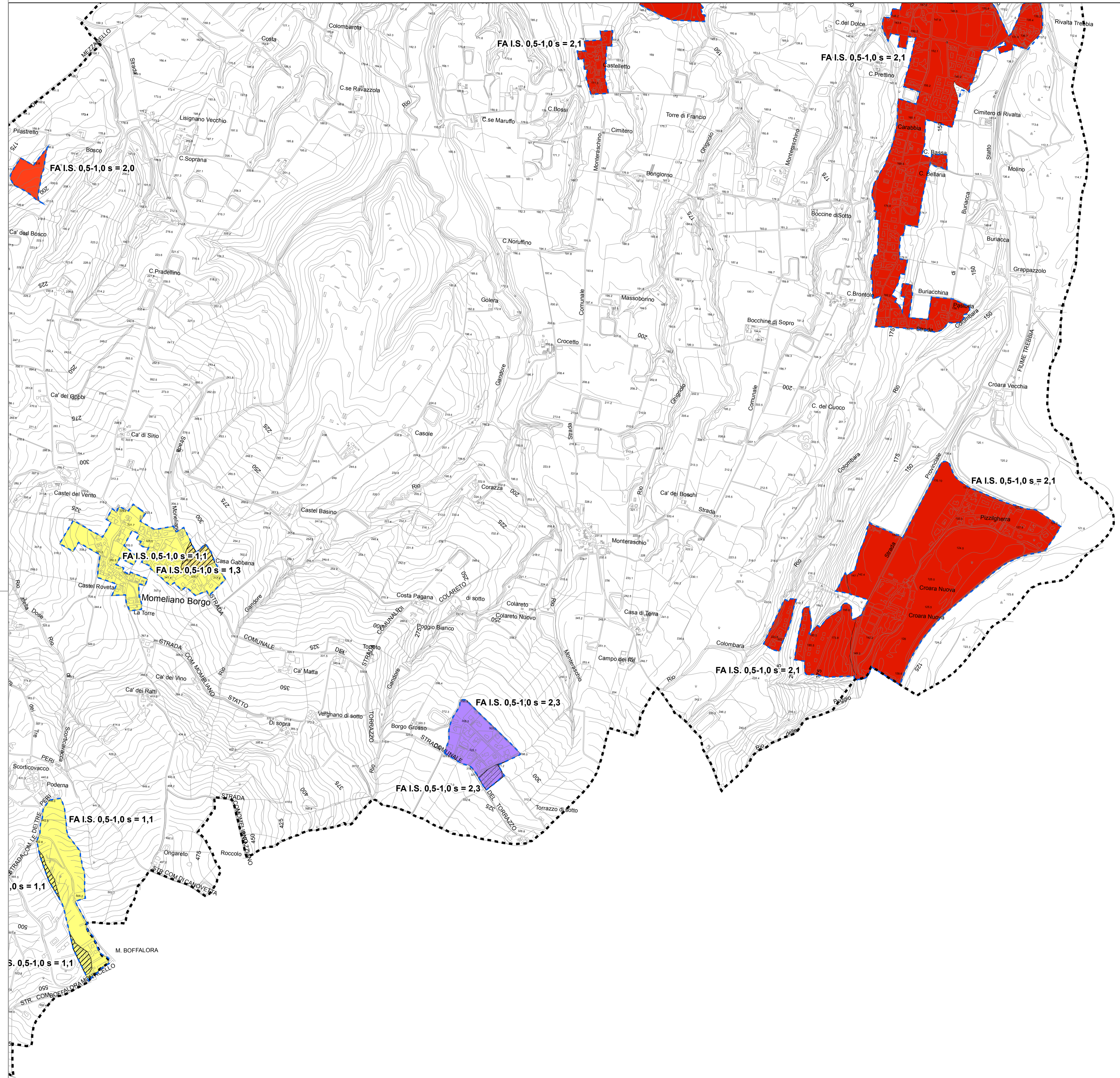
Tav. 3/4 - scala 1 : 10.000

Regione Emilia - Romagna

Comune di Gazzola



Regione	Soggetto realizzatore	Data
Regione Emilia Romagna	GeoTest s.r.l. Via Enrico Fermi, 113 29031 Alta Val Tidone (PC)	21 ottobre 2018



### Legenda

**Zone stabili suscettibili di amplificazioni locali**  
I valori dei Fattori di Amplificazione sono stati ricavati dalle tabelle allegate alla DGR n. 2193/2015 della Regione Emilia-Romagna

- FA I.S. 0,5-1,0 s = 1,1 - 1,2
- FA I.S. 0,5-1,0 s = 1,9 - 2,0
- FA I.S. 0,5-1,0 s = 2,1 - 2,2
- FA I.S. 0,5-1,0 s = 2,3 - 2,4

- Zone di attenzione per instabilità (Livello 2)**
- ZAFR - Zona di attenzione per instabilità di versante - FA I.S. 0,5-1,0 s = 1,1 - 1,2
  - ZAFR - Zona di attenzione per instabilità di versante - FA I.S. 0,5-1,0 s = 1,3 - 1,4
  - ZAFR - Zona di attenzione per instabilità di versante - FA I.S. 0,5-1,0 s = 1,5 - 1,6
  - ZAFR - Zona di attenzione per instabilità di versante - FA I.S. 0,5-1,0 s = 2,3 - 2,4

- Confine comunale
- Area oggetto di microzonazione

