

MICROZONAZIONE SISMICA

Carta di microzonazione sismica Livello 2 – FA

SI 0,5 – 1,5 s

scala 1:5.000

Regione Emilia-Romagna
Comune di Monticelli d'Ongina



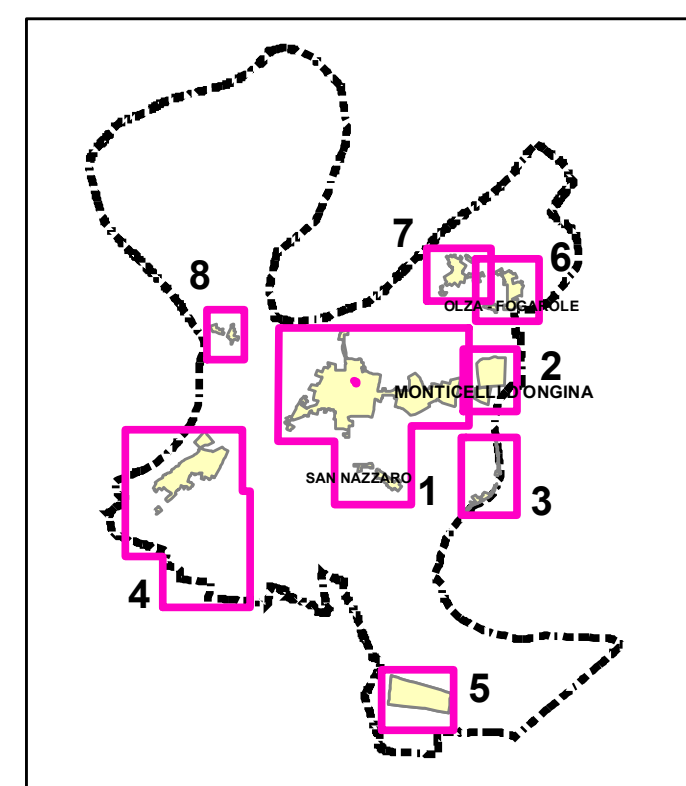
Regione	Soggetto realizzatore	Data
REGIONE EMILIA-ROMAGNA	Dr.Geol. Gabriele Corbelli	Giugno 2018
		Tavola
		9.2

Legenda

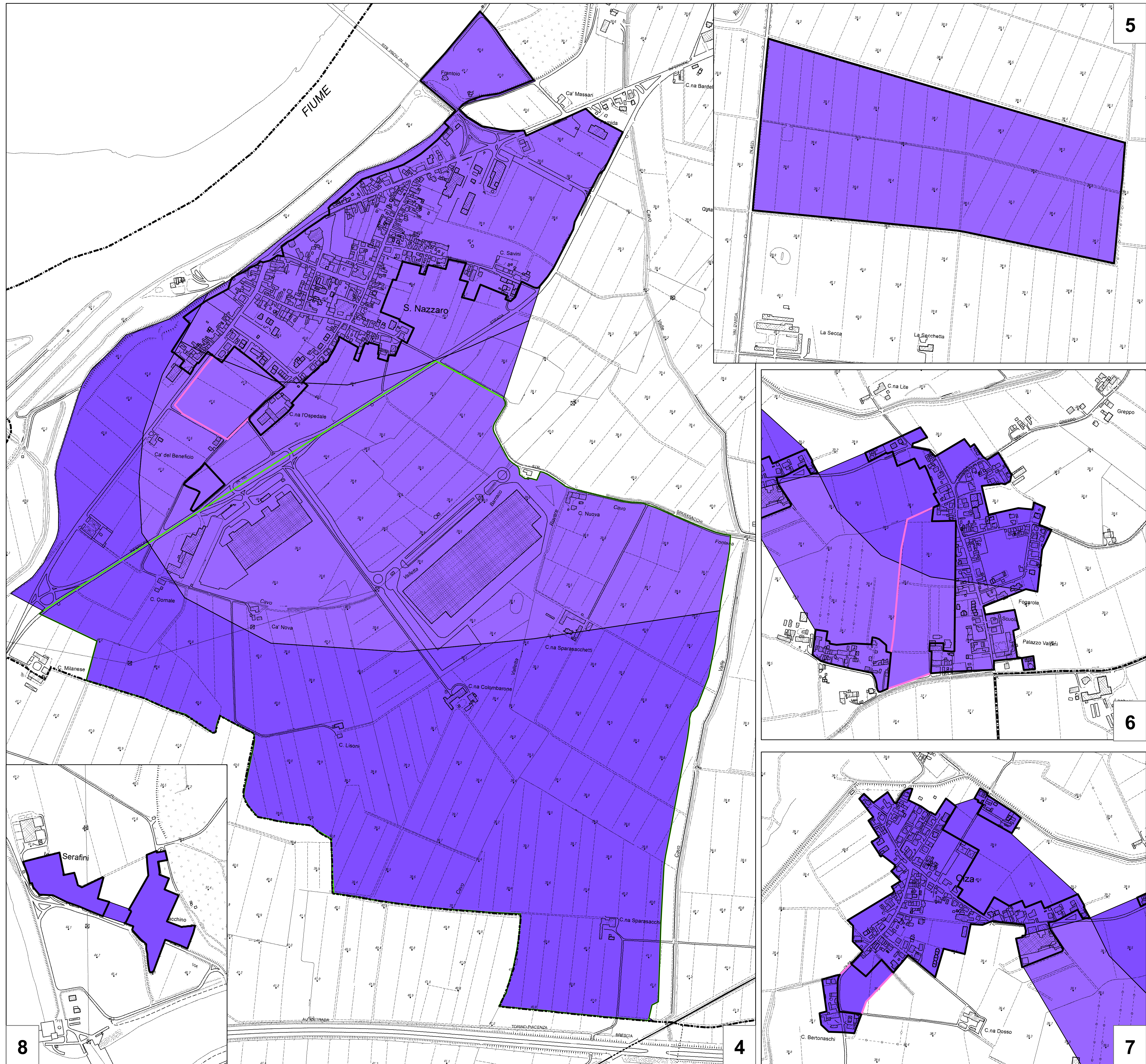
- Confine comunale
- Territorio urbanizzato
- Territorio urbanizzabile
- Accordo territoriale

Zone stabili suscettibili di amplificazioni locali

- Fa SI 0,5-1,5 s = 2,3 – 2,4
- Fa SI 0,5-1,5 s = 2,5 – 3,0
- Fa SI 0,5-1,5 s = 3,1 – 3,5



0 125 250 500 metri



5

6

7

8

4