



Attuazione dell'articolo 11 della legge 24 giugno 2009, n. 77

# MICROZONAZIONE SISMICA

## Carta di microzonazione sismica

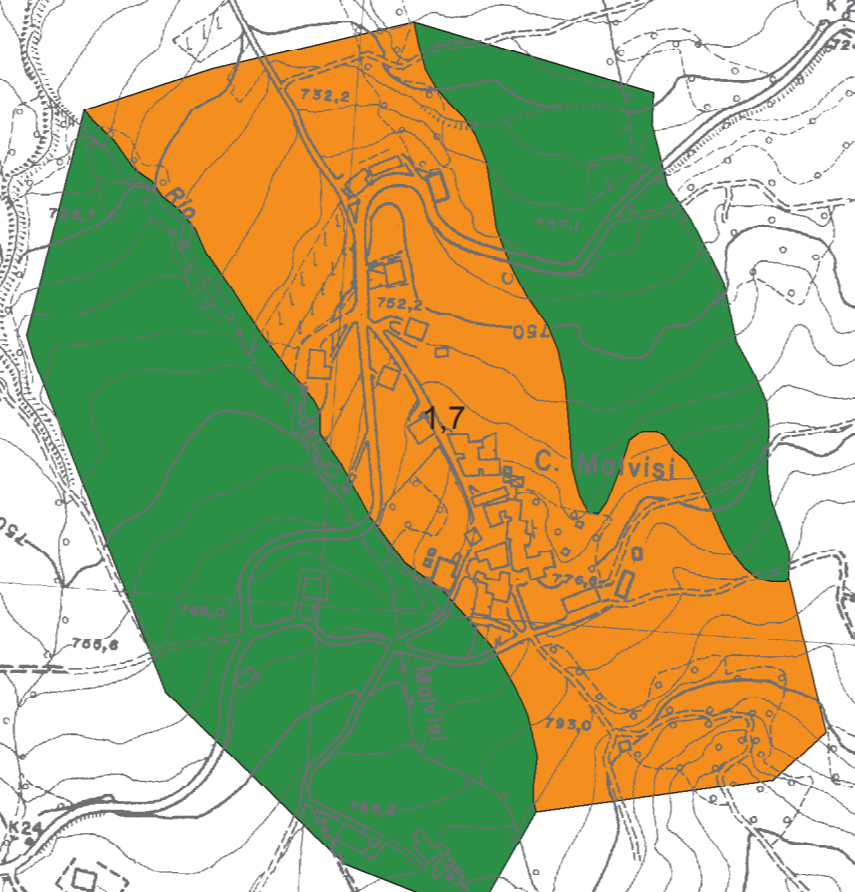
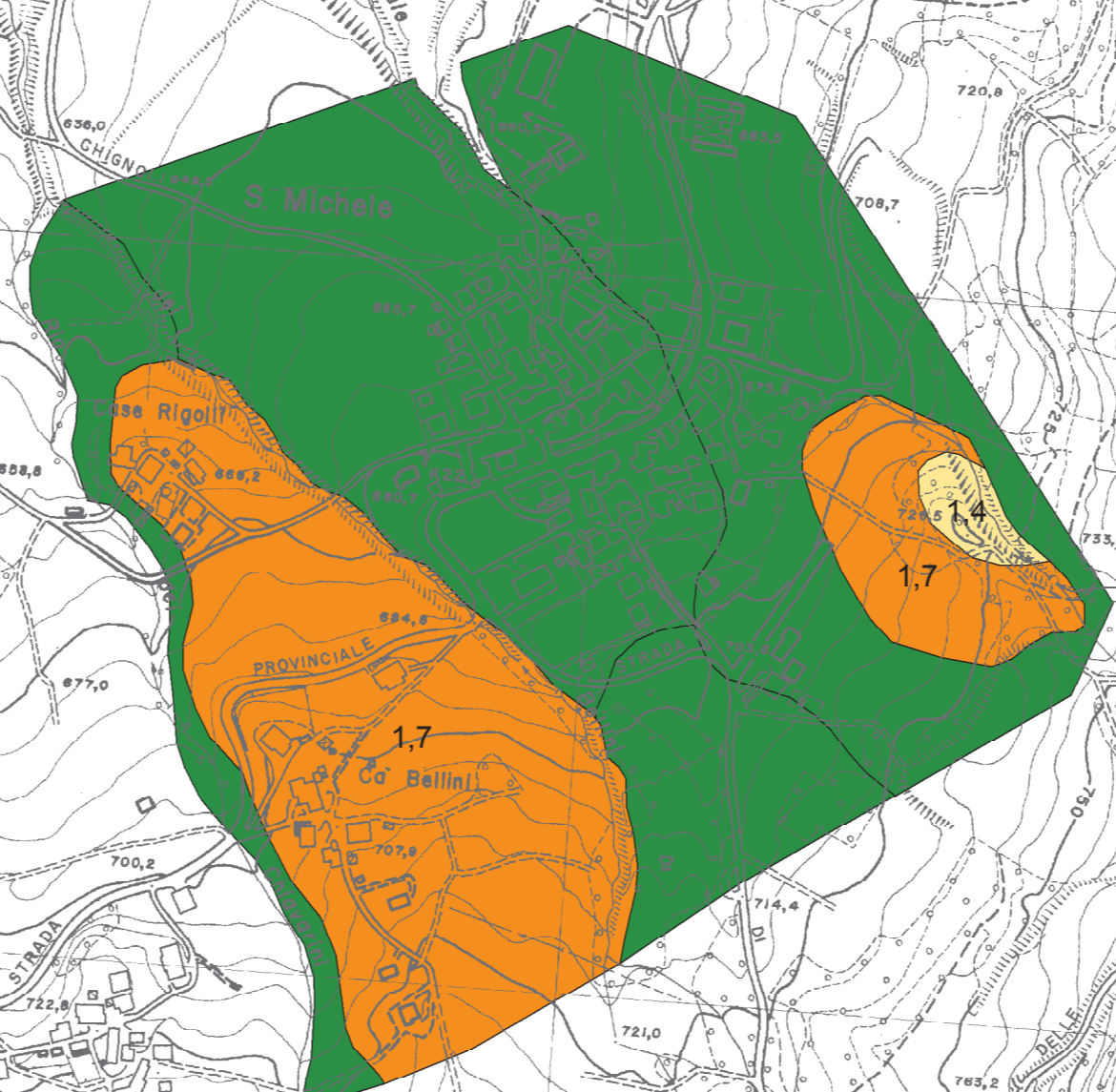
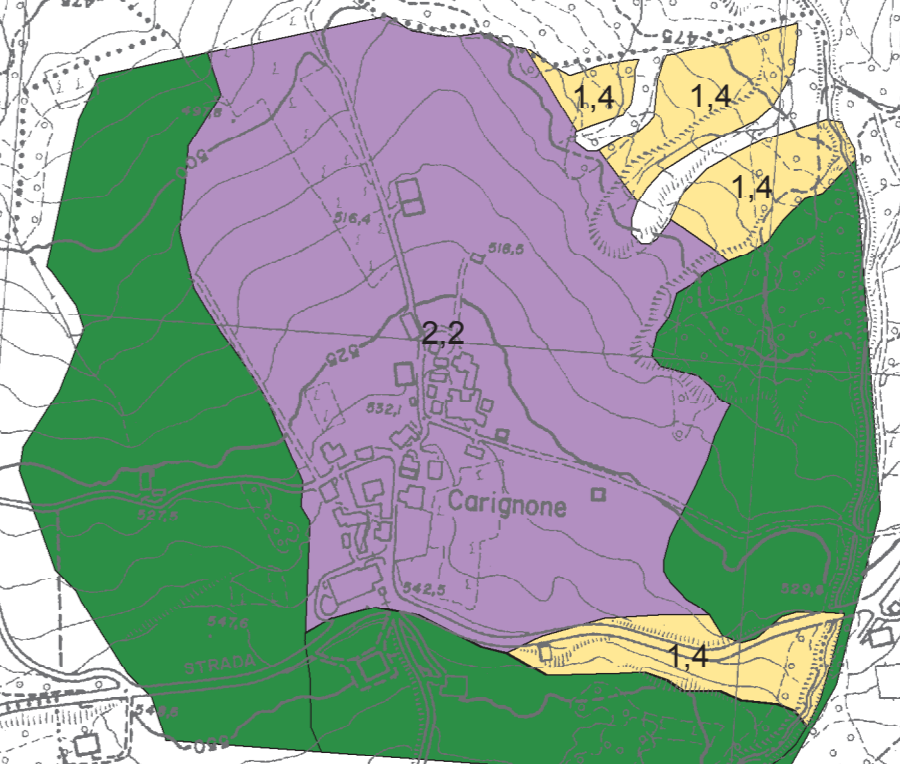
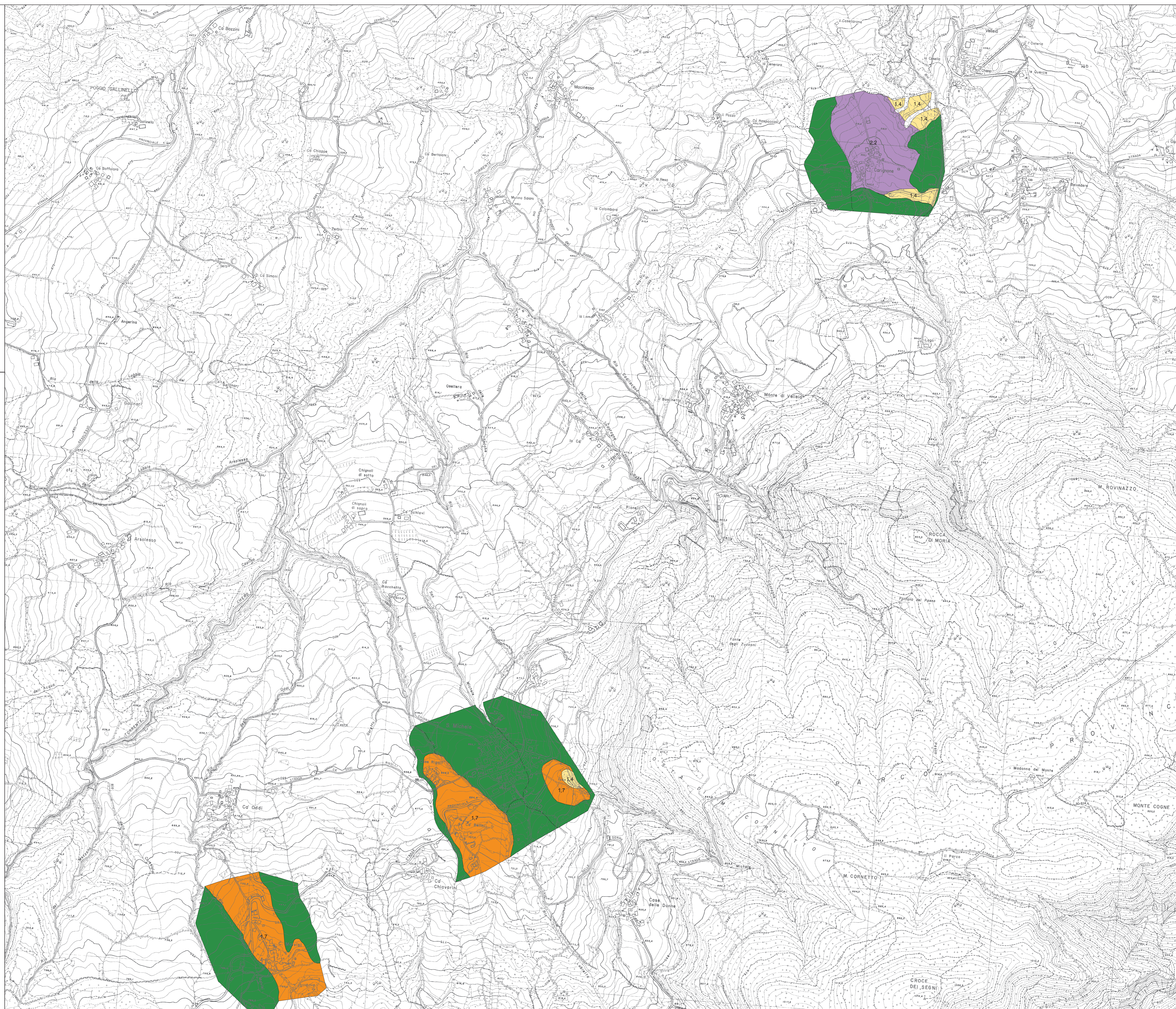
### Livello 2

Fy - Rapporto di intensità di Housner (Si/Si0) per  $0,15 < T_0 \leq 0,55$   
Tavola 1/6  
scala 1:5.000

Regione Emilia-Romagna  
Comune di Morfasso



Regione	Soggetto Realizzatore	Data
Regione Emilia-Romagna	Dott. Geol. Filippo Segalini Via Giovanni XXIII, 121 29020 Morfasso (PC)	Marzo 2015



### Legenda

- Zone stabili suscettibili di amplificazioni locali**
- Fa Intensità spettrale  $0,1 < T_0 < 0,55 = 1,1 - 1,2$
  - Fa Intensità spettrale  $0,1 < T_0 < 0,55 = 1,3 - 1,4$
  - Fa Intensità spettrale  $0,1 < T_0 < 0,55 = 1,5 - 1,6$
  - Fa Intensità spettrale  $0,1 < T_0 < 0,55 = 1,7 - 1,8$
  - Fa Intensità spettrale  $0,1 < T_0 < 0,55 = 1,9 - 2,0$
  - Fa Intensità spettrale  $0,1 < T_0 < 0,55 = 2,1 - 2,2$
  - Fa Intensità spettrale  $0,1 < T_0 < 0,55 = 2,3 - 2,4$
  - Fa Intensità spettrale  $0,1 < T_0 < 0,55 = > 2,5$
- Zone suscettibili di instabilità**
- Instabilità di versante
  - Liquefazioni
  - Aree interessate da deformazioni dovute a faglie attive e capaci
  - Sovrapposizione di zone suscettibili di instabilità differenti

