

MICROZONAZIONE SISMICA

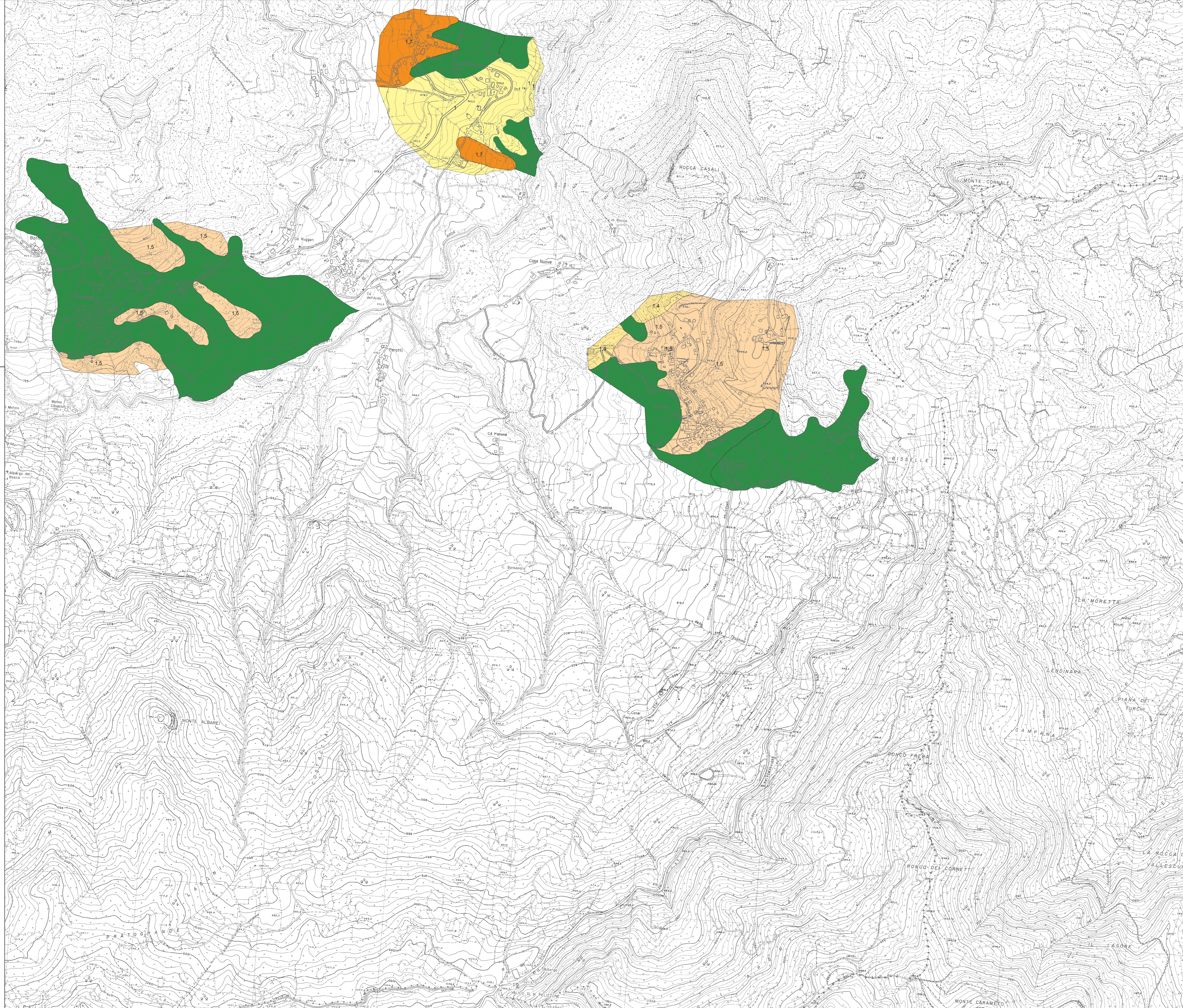
Carta di microzonazione sismica Livello 2

Fy - Rapporto di intensità di Housner (Si/Si0) per $0,15 < T_0 \leq 0,55$
Tavola 6/6
scala 1:5.000

Regione Emilia-Romagna
Comune di Morfasso



Regione	Soggetto Realizzatore	Data
Regione Emilia-Romagna	Dott. Geol. Filippo Segalini Via Giovanni XXIII, 121 29020 Morfasso (PC)	Marzo 2015



Legenda

- | Zone stabili suscettibili di amplificazioni locali | | Zone suscettibili di instabilità | |
|--|---|----------------------------------|--|
| | Fa Intensità spettrale $0,1 < T_0 < 0,55 = 1,1 - 1,2$ | | Instabilità di versante |
| | Fa Intensità spettrale $0,1 < T_0 < 0,55 = 1,3 - 1,4$ | | Liquefazioni |
| | Fa Intensità spettrale $0,1 < T_0 < 0,55 = 1,5 - 1,6$ | | Aree interessate da deformazioni dovute a faglie attive e capaci |
| | Fa Intensità spettrale $0,1 < T_0 < 0,55 = 1,7 - 1,8$ | | Sovrapposizione di zone suscettibili di instabilità differenti |
| | Fa Intensità spettrale $0,1 < T_0 < 0,55 = 1,9 - 2,0$ | | |
| | Fa Intensità spettrale $0,1 < T_0 < 0,55 = 2,1 - 2,2$ | | |
| | Fa Intensità spettrale $0,1 < T_0 < 0,55 = 2,3 - 2,4$ | | |
| | Fa Intensità spettrale $0,1 < T_0 < 0,55 = >= 2,5$ | | |

