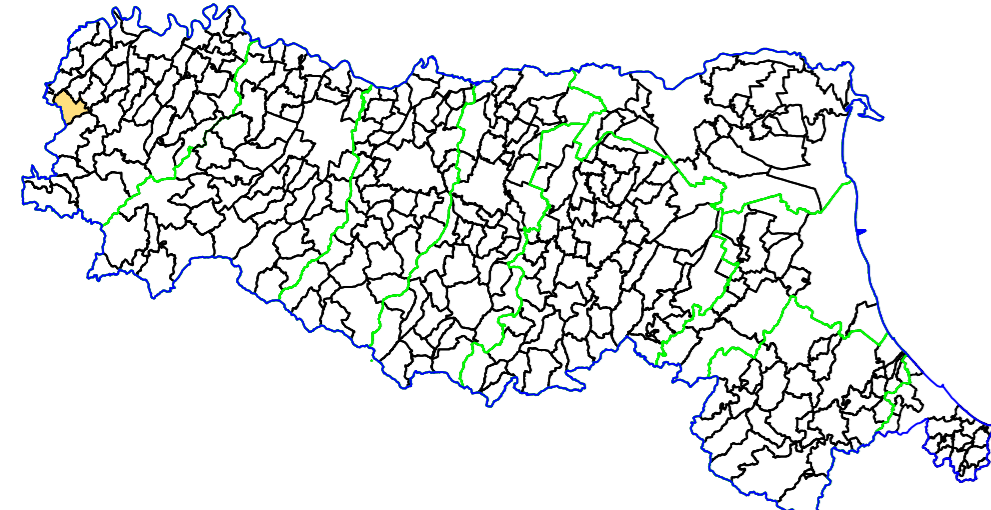


ANALISI DELLE CONDIZIONI LIMITE PER L'EMERGENZA (CLE)

scala 1 : 5.000

Regione Emilia-Romagna
Comune di Pecorara



Regione	Soggetto realizzatore	Data
	 AMBITER S.p.A. <small>studio di ingegneria ambientale</small> <small>Via Novati, 1/A - 41124 Parma (PR)</small> <small>tel. 0521/864000 - fax 0521/864005</small> <small>mail: info@ambiter.it - PEC: ambiter@pec.ambiter.eu</small>	ottobre 2017

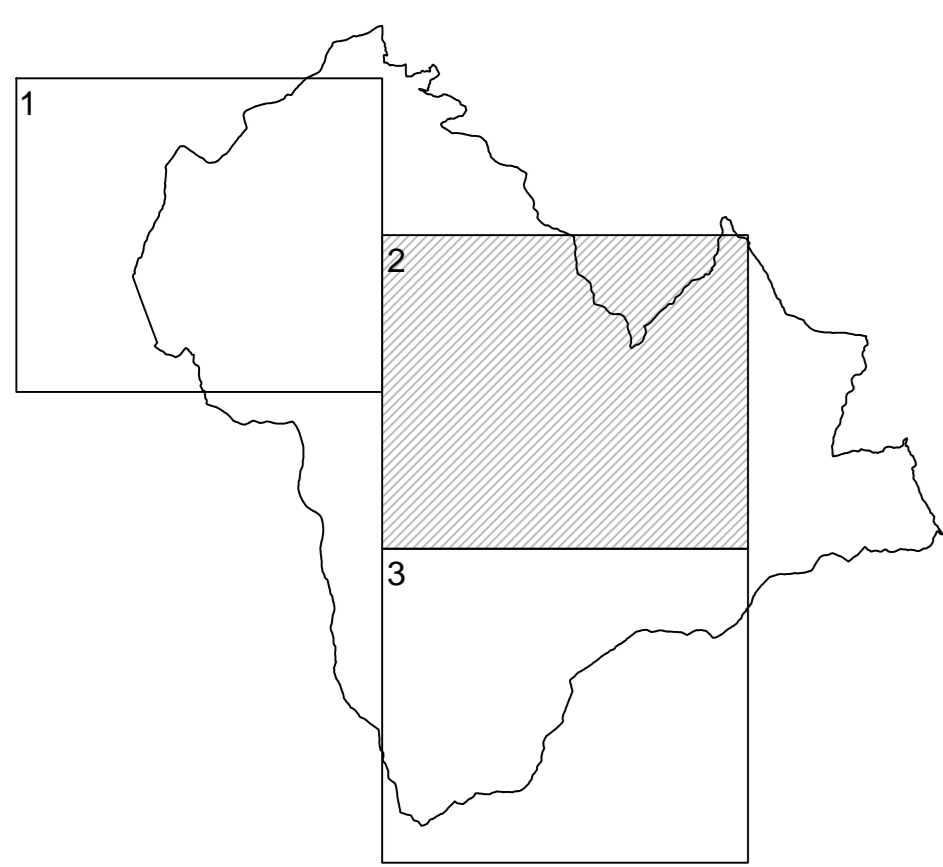
Legenda

Codice regione: 08
Codice provincia: 33

Sistema di gestione delle emergenze

- 200 Edificio strategico
- 915 Area di emergenza (AMMASSAMENTO)
- 600 Area di emergenza (RICOVERO)
- 142 Area di emergenza (AMMASSAMENTO-RICOVERO)
- 706 Area di emergenza (ATTESA)
- 198 Infrastruttura di connessione
- 001 Infrastruttura di accessibilità
- 001000 Aggregato strutturale interferente
- 0000 Unità strutturale interferente appartenente ad un AS
- 0000 Unità strutturale non interferente appartenente ad un AS
- 0000 Unità strutturale interferente isolata

0 1.000 2.000



LEGENDA MICROZONAZIONE SISMICA

ZONE STABILI SUSCETTIBILI DI AMPLIFICAZIONI LOCALI

- F.A. PGA = 1.5 - 1.6
- F.A. PGA = 1.7 - 1.8
- F.A. PGA = 2.1 - 2.2

ZONE DI ATTENZIONE PER INSTABILITÀ DI VERSANTE

- F.A. PGA = 1.5 - 1.6
- F.A. PGA = 1.7 - 1.8
- F.A. PGA = 1.9 - 2.0
- F.A. PGA = 2.1 - 2.2

