



Attuazione dell'articolo 11 dalla legge 24 giugno 2009, n.77

MICROZONAZIONE SISMICA

Carta delle sezioni

scala grafica

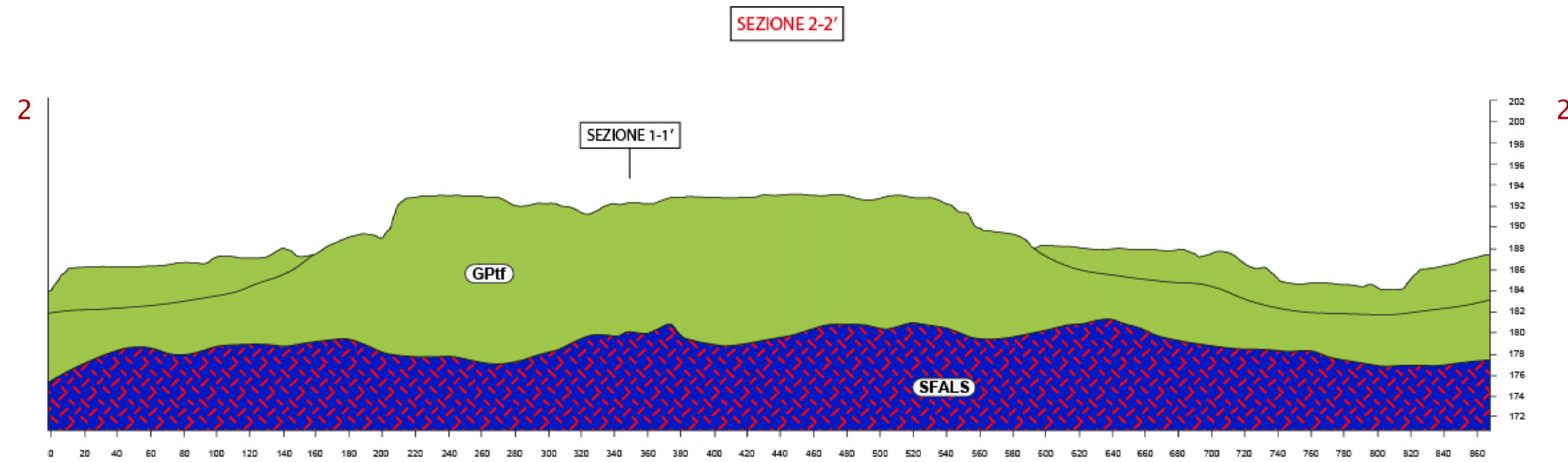
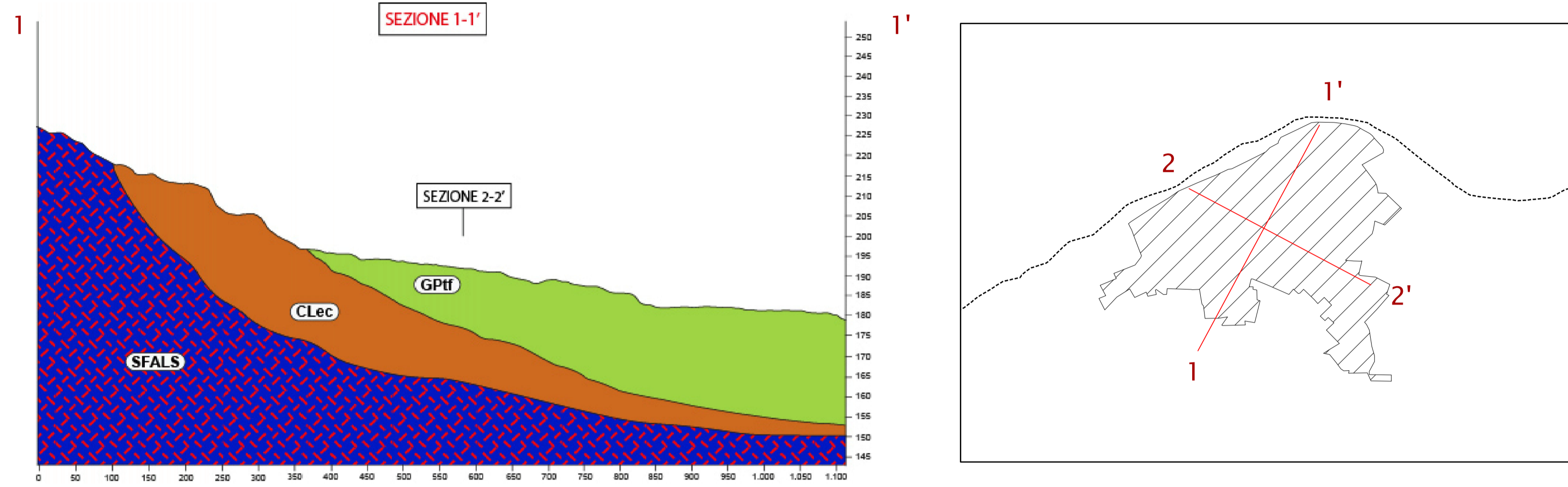
Regione Emilia-Romagna
Comune di Pianello Val Tidone



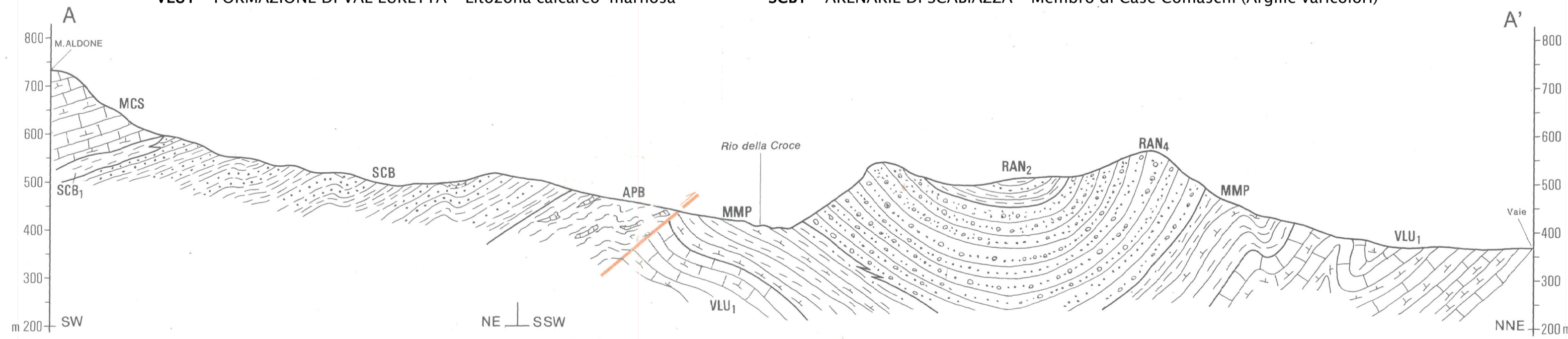
Regione Emilia-Romagna	Soggetto realizzatore S.G.P. Società a r.l.s. Via... Tel. 0582-461111 E-mail: info@sgp.it	Data settembre 2023
	Prof. Geol. Pier Luigi Vercesi dott.ssa Geol. Daniela Barbano collaboratrici: dott.ssa Erika Corbella dott.ssa Geol. Silvia Passoni	

Legenda

- SFALS - Substrato geologico costituito da alternanze di litotipi, stratificato, fratturato/alterato
- CL - Argille inorganiche di medio bassa plasticità, argille ghiaiose o sabbiose, argille limose, argille magre (ec = geni eluvio-colluviale)
- GP - Ghiaie pulite con granulometria poco assortita, miscela di ghiaia e sabbia (tf = geni terrazzo fluviale)



- RAN2 - FORMAZIONE DI RANZANO - Litozona pelitico-arenacea
- RAN4 - FORMAZIONE DI RANZANO - Litozona conglomeratico-arenacea
- MMP - FORMAZIONE DI MONTE PIANO
- VLU1 - FORMAZIONE DI VAL LURETTA - Litozona calcareo-marnosa
- APB - ARGILLE A PALOMBINI
- MCS - FLYSCH DI MONTE CASSIO
- SCB - ARENARIE DI SCABIAZZA
- SCB1 - ARENARIE DI SCABIAZZA - Membro di Case Comaschi (Argille varicolori)



Carta geologica dell'Appennino emiliano-romagnolo. Pianello Val Tidone, sezione 179050. Scala 1:10.000. Edizione 1989. S.E.L.C.A. Srl - Firenze.

