

Attuazione dell'articolo 11 della legge 24 giugno 2009, n. 77

MICROZONAZIONE SISMICA

Carta dei fattori di amplificazione F.A. $0.1 < T < 0.5$ s

scala 1:5000

Regione Emilia-Romagna

Comune di Ponte dell'Olio



Soggetto realizzatore
 Geol. Emami Emanuele
 Via dei Ciliegi, 4 - Villanova sull'Arda
 tel. 0523/853200 cell. 335/1281389
 Geol. Carpena Andrea
 Geol. Chiselli Irene

Data
 Agosto 2018

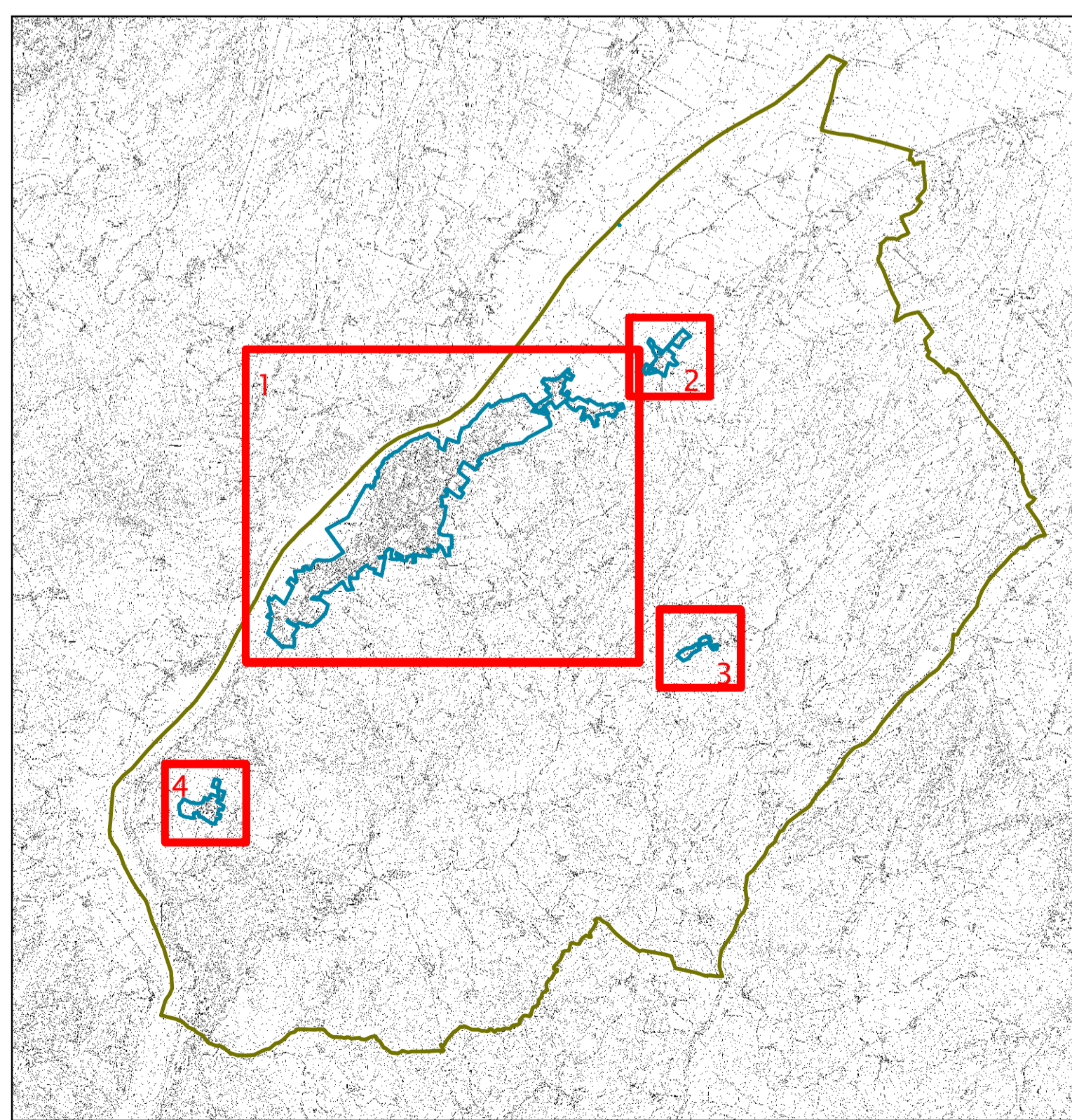
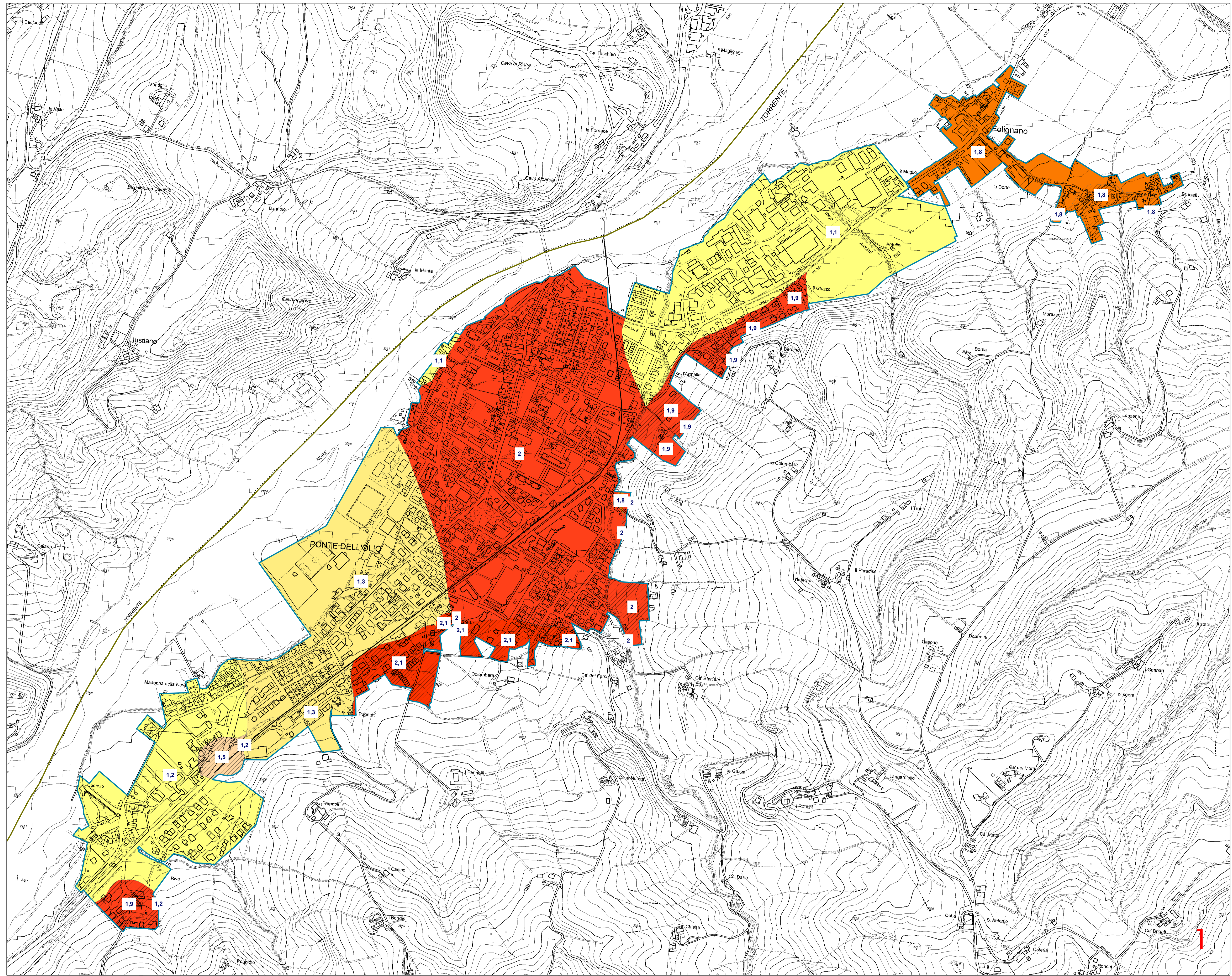


GEOLOGIA E GEOPISICA
 Sede legale: Via Fioruzzi, 15 - 29121 PC
 E-mail: andrea.carpena@geofisica.it
 Sito web: www.geofisica.it

Legenda

- Codice Comune 036
Codice Provincia 033
- Area di indagine
 - Limite amministrativo
- Zone stabili suscettibili di amplificazioni locali (S.I.1)**
- 1,1-1,2
 - 1,3-1,4
 - 1,5-1,6
 - 1,7-1,8
 - 1,9-2,0
 - 2,1-2,2
 - 2,3-2,4
- Zone suscettibili di instabilità (S.I.1)**
- 1,1-1,2
 - 1,5-1,6
 - 1,7-1,8
 - 1,9-2,0
 - 2,1-2,2

0 250 500 Meters



Quadro d'insieme - scala 1:50.000

