

Attuazione dell'articolo 11 della legge 24 giugno 2009, n. 77

MICROZONAZIONE SISMICA

Carta dei fattori di amplificazione F.A. $0.5 < T < 1.0$ s

scala 1:5000

Regione Emilia-Romagna

Comune di Ponte dell'Olio



Soggetto realizzatore
 Geol. Emami Emanuele
 Via dei Ciliegi, 4 - Villanova sull'Arda
 tel. 0523/853200 cell. 335/1281389
 Geol. Carpena Andrea
 Geol. Chiselli Irene

GEOLOGIA E GEOFISICA
 Sede legale: Via Fioruzzi, 15 - 29121 PC
 E-mail: andrea.carpena@geofisica.it
 Sito web: www.geofisica.it

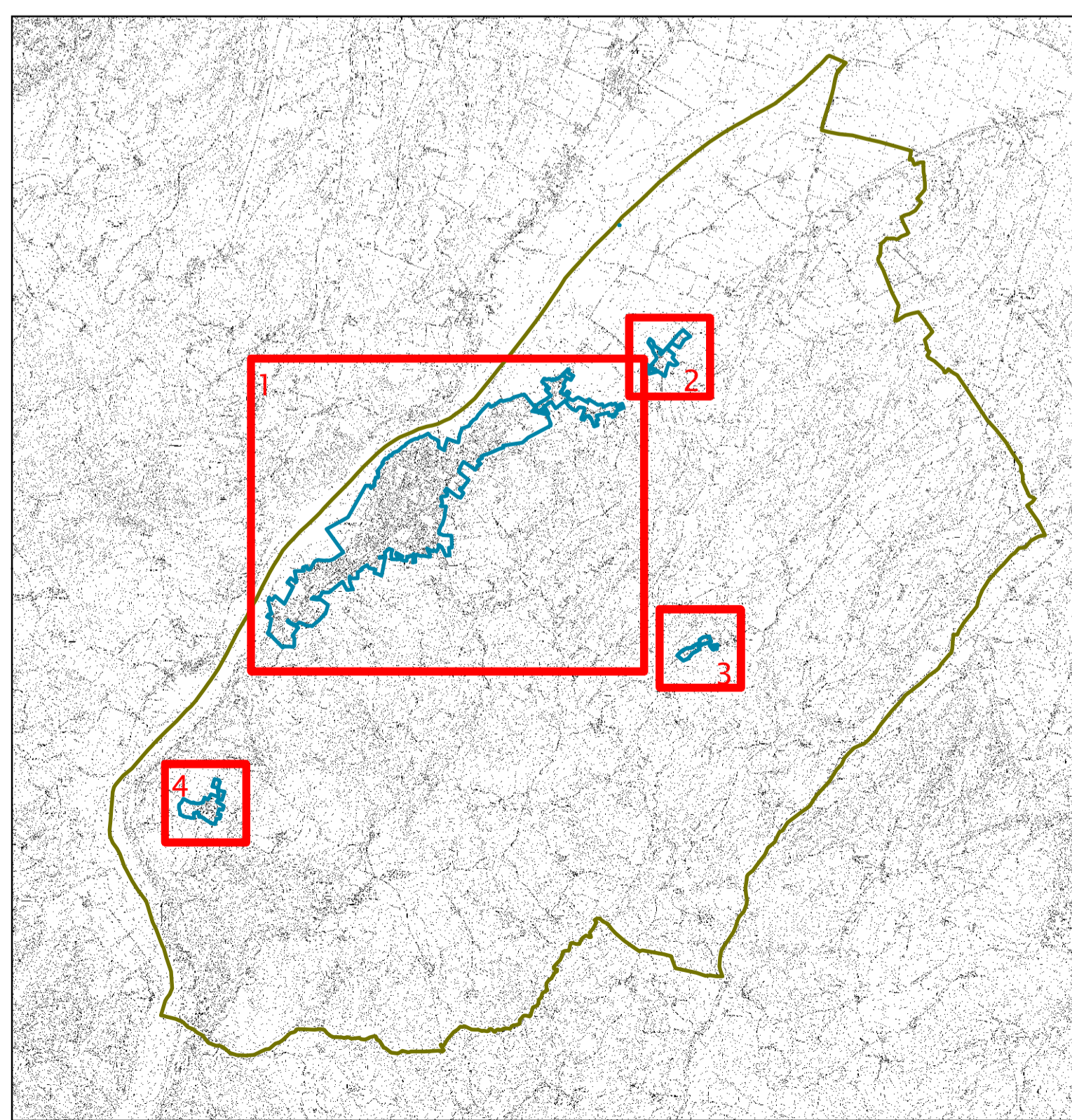
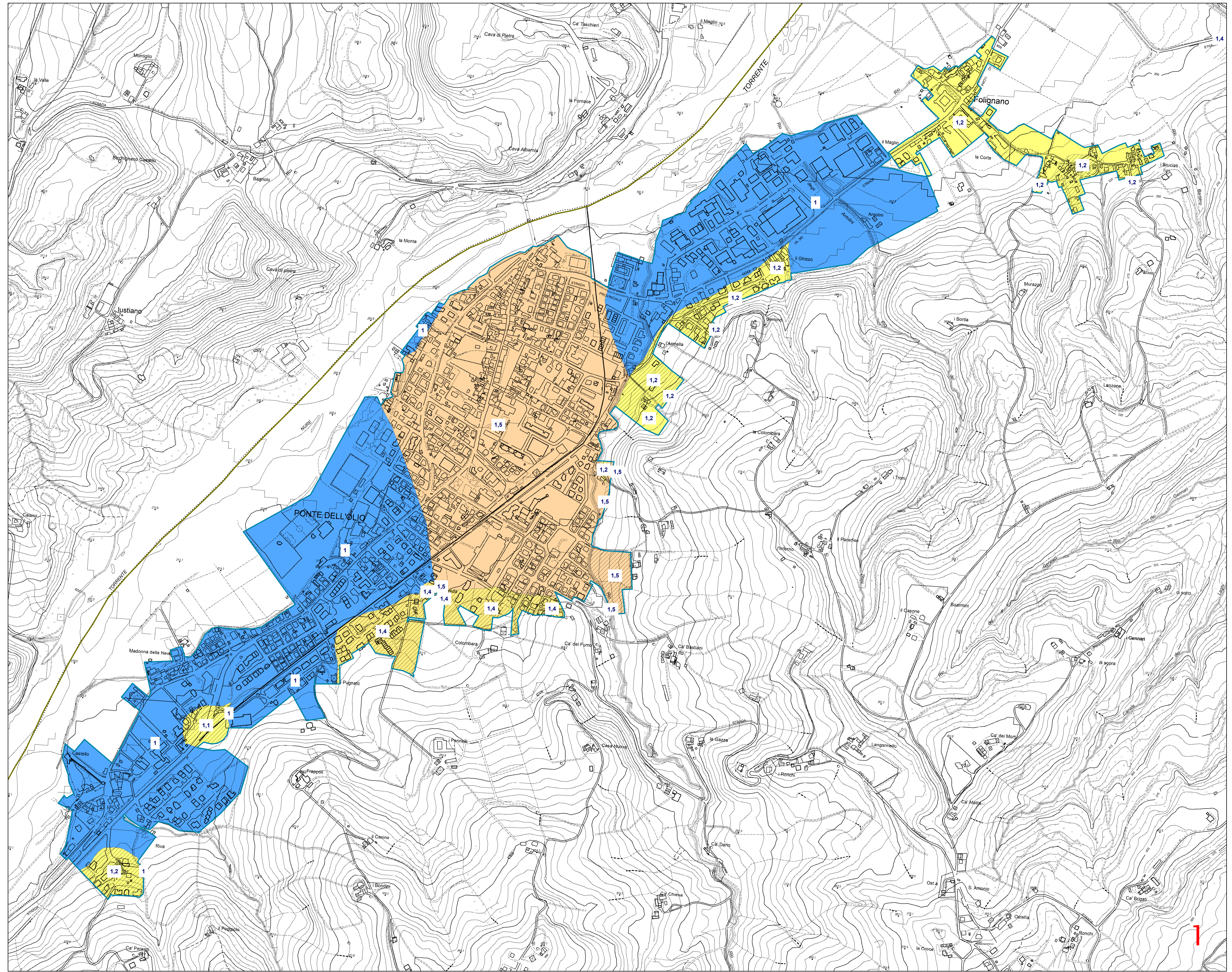
Data
 Agosto 2018

Legenda

Codice Comune 036
 Codice Provincia 033

- Area di indagine
- Limite amministrativo
- Zone stabili (S.I.2)**
- 1,0
- Zone stabili suscettibili di amplificazioni locali (S.I.2)**
- 1,1-1,2
- 1,3-1,4
- 1,5-1,6
- Zone suscettibili di instabilità (S.I.2)**
- 1,1-1,2
- 1,3-1,4
- 1,5-1,6

0 250 500 Meters



Quadro d'insieme - scala 1:50.000

