

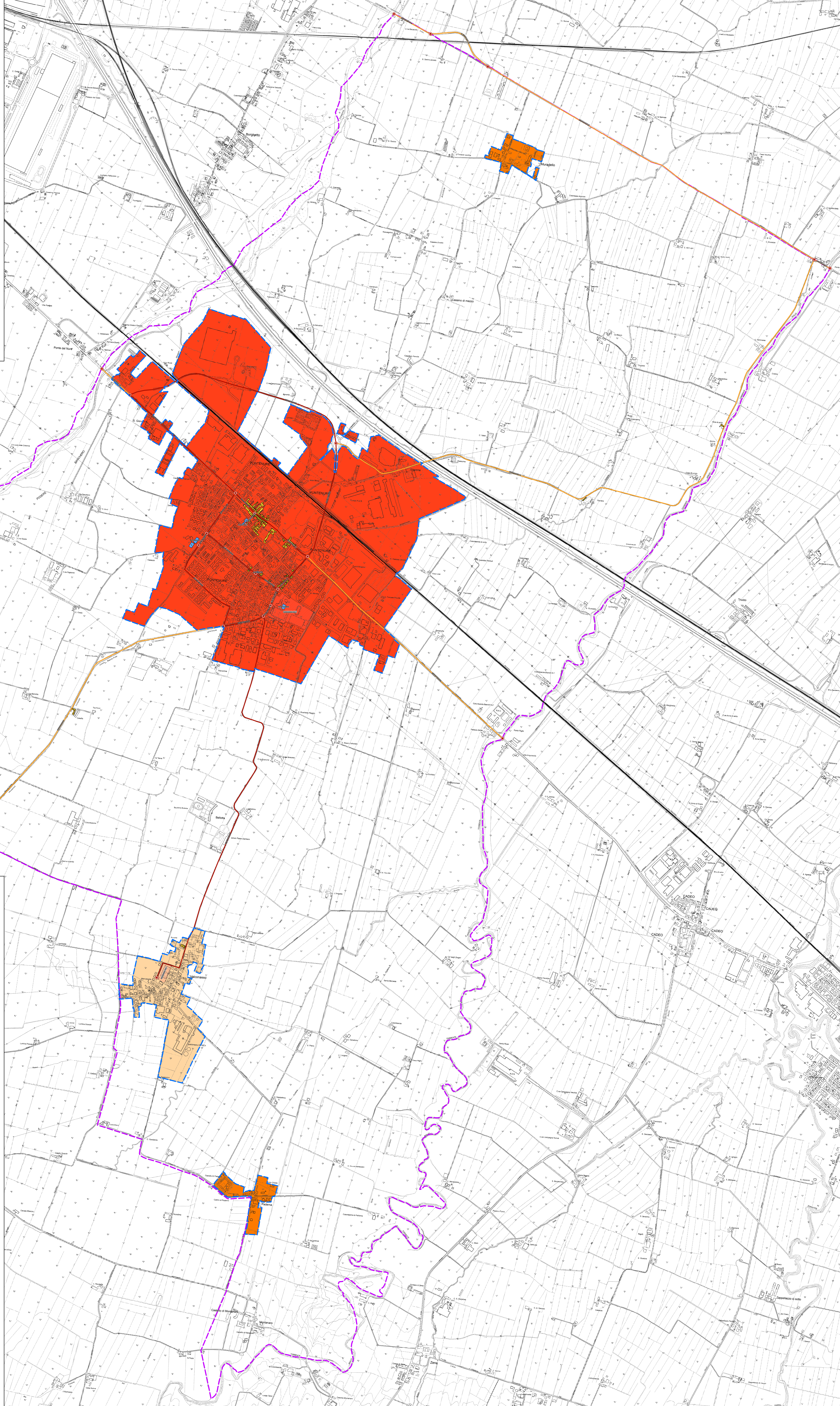
ANALISI DELLA CONDIZIONE LIMITE PER L'EMERGENZA (CLE)

Carta di sovrapposizione MS + CLE
Scala 1:10.000

Regione Emilia-Romagna
Comune di Pontenure



Regione	Soggetto realizzatore	Data
Emilia-Romagna	Dott. Geol. Paolo Manciozzi Comune di Pontenure	Luglio 2018
	Collaboratore: Dott. Geol. Gian Marco Veneziani	



Legenda

Codice Provincia: 033
Codice Comune: 037

Sistema di gestione dell'emergenza

- Edificio strategico
- Area di emergenza (AMMASSAMENTO)
- Area di emergenza (RICOVERO)
- Area di emergenza (AMMASSAMENTO - RICOVERO)
- Infrastruttura di connessione
- Infrastruttura di accessibilità
- Aggregato strutturale interferente
- Unità strutturale interferente appartenente ad un AS
- Unità strutturale non interferente appartenente ad un AS
- Unità strutturale interferente isolata

Zone stabili suscettibili di amplificazioni locali

Negli areali interessati da microzonazione sismica di Livello 2, i valori dei Fattori di Amplificazione, sono stati ricavati dalle tabelle allegate alla DCR n.2193/2015 della Regione Emilia - Romagna

- FA I.S. 0.1 - 0.5s = 1.5 - 1.6
- FA I.S. 0.1 - 0.5s = 1.7 - 1.8
- FA I.S. 0.1 - 0.5s = 1.9 - 2.0

- Confine comunale
- Aree oggetto di microzonazione sismica

0 125 250 500 750 1.000 Meters

Base cartografica: DBTR2013 Regione Emilia - Romagna