



Attuazione dell'articolo 11 della legge 24 giugno 2009, n. 77

# MICROZONAZIONE SISMICA

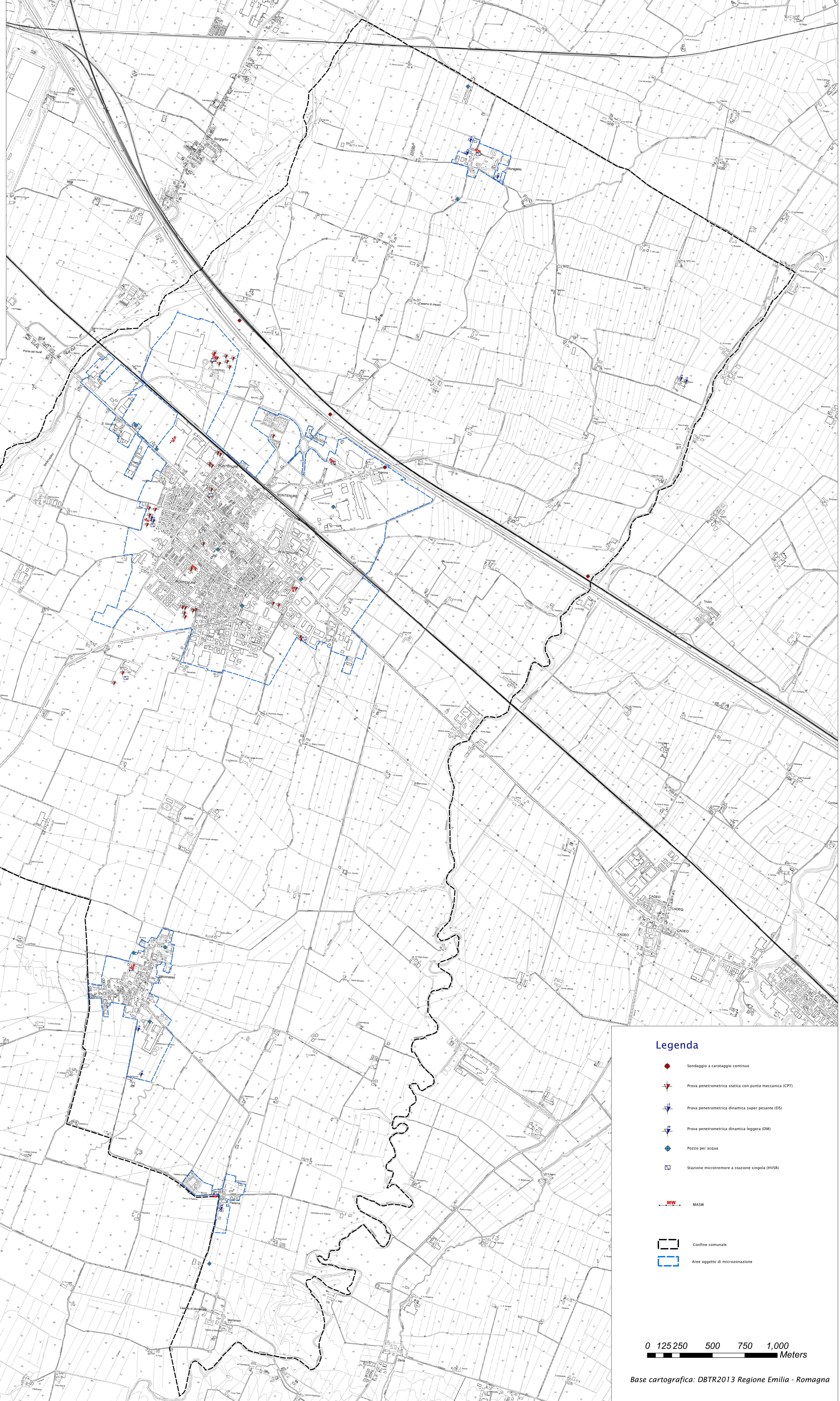
## Carta delle indagini

scala 1:10.000

Regione Emilia-Romagna  
Comune di Pontenure



Regione	Soggetto realizzatore	Data
Emilia-Romagna	Dott. Geol. Paolo Manciozzi	Luglio 2018
Collaboratori: Dott. Geol. Filippo Segalini Dott. Geol. Gian Marco Veneziani		



### Legenda

- Sondaggio a carotaggio continuo
- Prova penetrometrica statica con punta meccanica (CPT)
- Prova penetrometrica dinamica super pesante (DS)
- Prova penetrometrica dinamica leggera (DM)
- Pozzo per acqua
- Stazione microtremore a stazione singola (MVS)
- MASW
- Confine comunale
- Area oggetto di microzonazione

0 125 250 500 750 1,000  
Meters

Base cartografica: DBTR2013 Regione Emilia - Romagna