



Attuazione dell'articolo 11 della legge 24 giugno 2009, n. 77

MICROZONAZIONE SISMICA

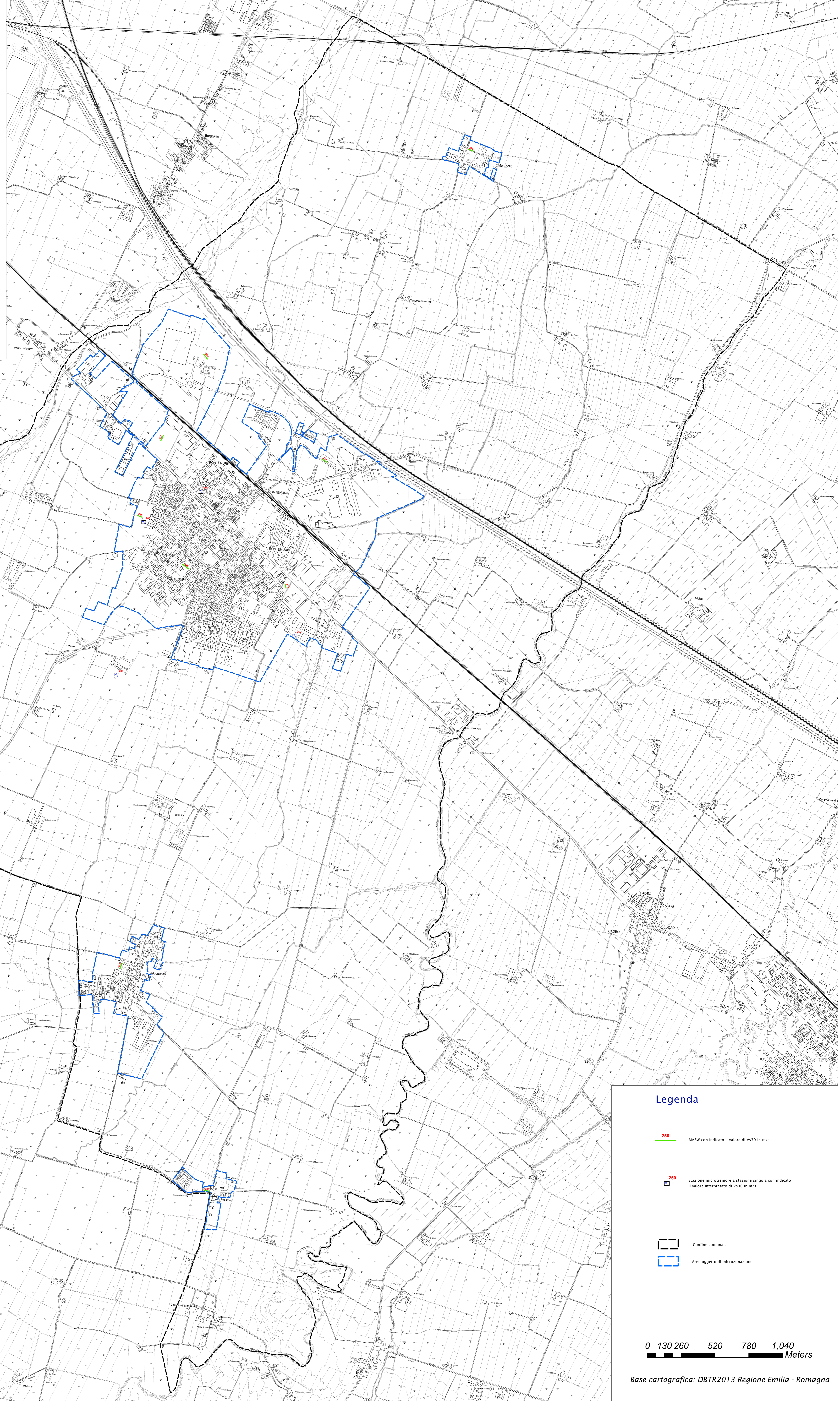
Carta delle velocità delle onde di taglio S

scala 1:10.000

Regione Emilia-Romagna
Comune di Pontenure



Regione	Soggetto realizzatore	Data
Emilia-Romagna	Dott. Geol. Paolo Mancioffi	Luglio 2018
Collaboratori: Dott. Geol. Filippo Segalini Dott. Geol. Gian Marco Veneziani		



Legenda

- MASW con indicato il valore di Vs30 in m/s
- Stazione microtremore a stazione singola con indicato il valore interpretato di Vs30 in m/s
- Confine comunale
- Area oggetto di microzonazione

0 130 260 520 780 1,040 Meters

Base cartografica: DBTR2013 Regione Emilia - Romagna