



Attuazione dell'articolo 11 della legge 24 giugno 2009, n. 77

MICROZONAZIONE SISMICA

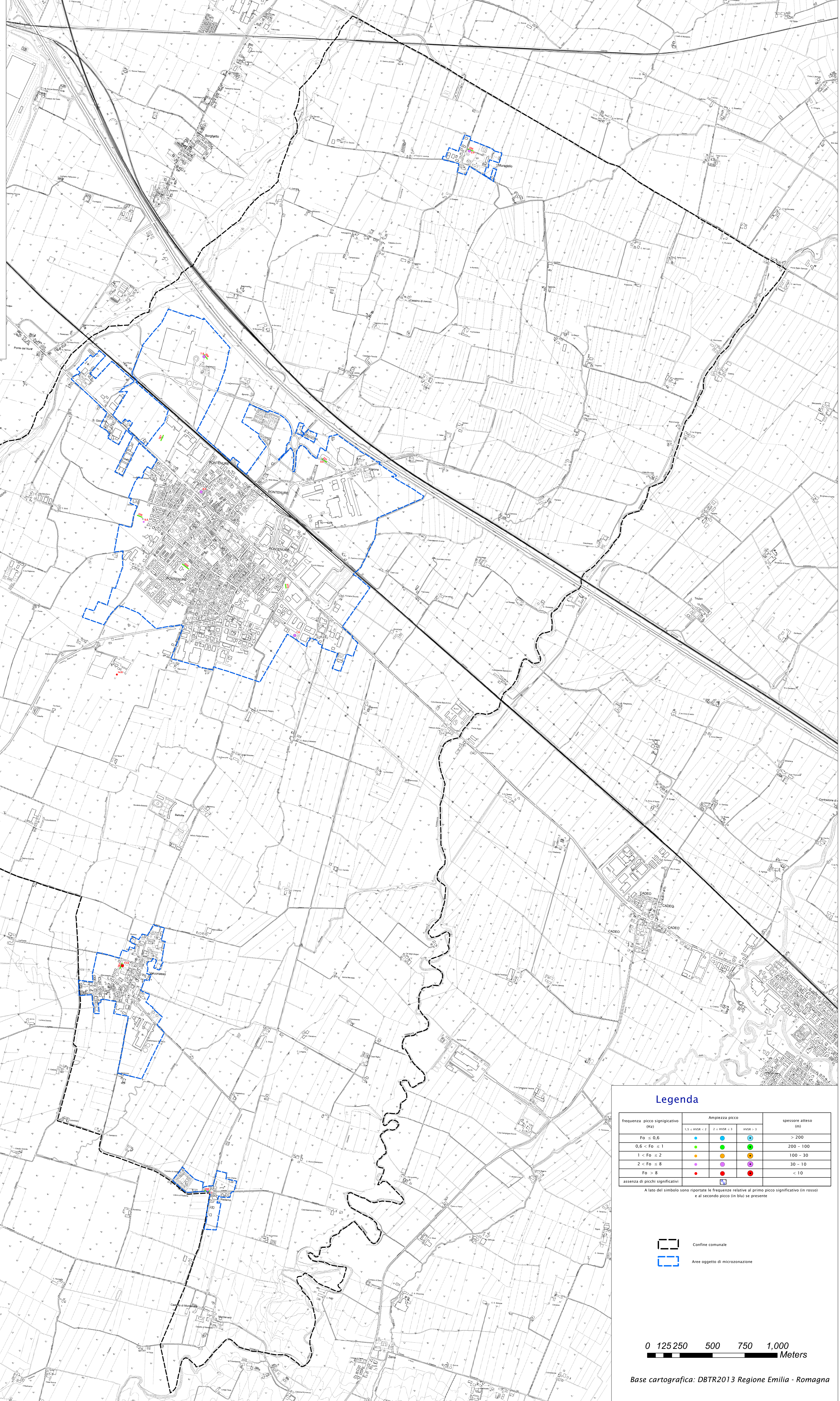
Carta delle frequenze naturali del terreno

scala 1:10.000

Regione Emilia-Romagna
Comune di Pontenure



Regione	Soggetto realizzatore	Data
Emilia-Romagna	Dott. Geol. Paolo Mancioffi	Luglio 2018
Collaboratori: Dott. Geol. Filippo Segalini Dott. Geol. Gian Marco Veneziani		

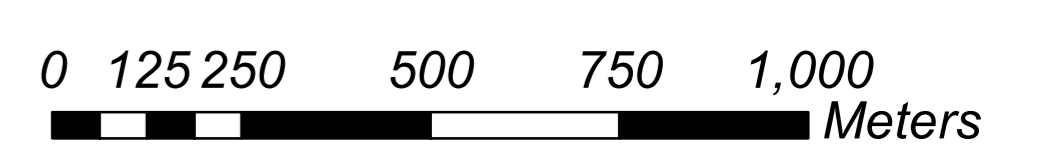


Legenda

frequenza picco significativo (Hz)	Ampiezza picco			spessore atteso (m)
	1.1 = HVSR < 2	2 = HVSR < 3	HVSR > 3	
$F_0 \leq 0,6$				> 200
$0,6 < F_0 \leq 1$				200 - 100
$1 < F_0 \leq 2$				100 - 30
$2 < F_0 \leq 8$				30 - 10
$F_0 > 8$				< 10
assenza di picchi significativi				

A lato del simbolo sono riportate le frequenze relative al primo picco significativo (in rosso) e al secondo picco (in blu) se presente

- Confine comunale
- Area oggetto di microzonazione



Base cartografica: DBTR2013 Regione Emilia - Romagna