



Attuazione dell'articolo 11 della legge 24 giugno 2009, n. 77

MICROZONAZIONE SISMICA

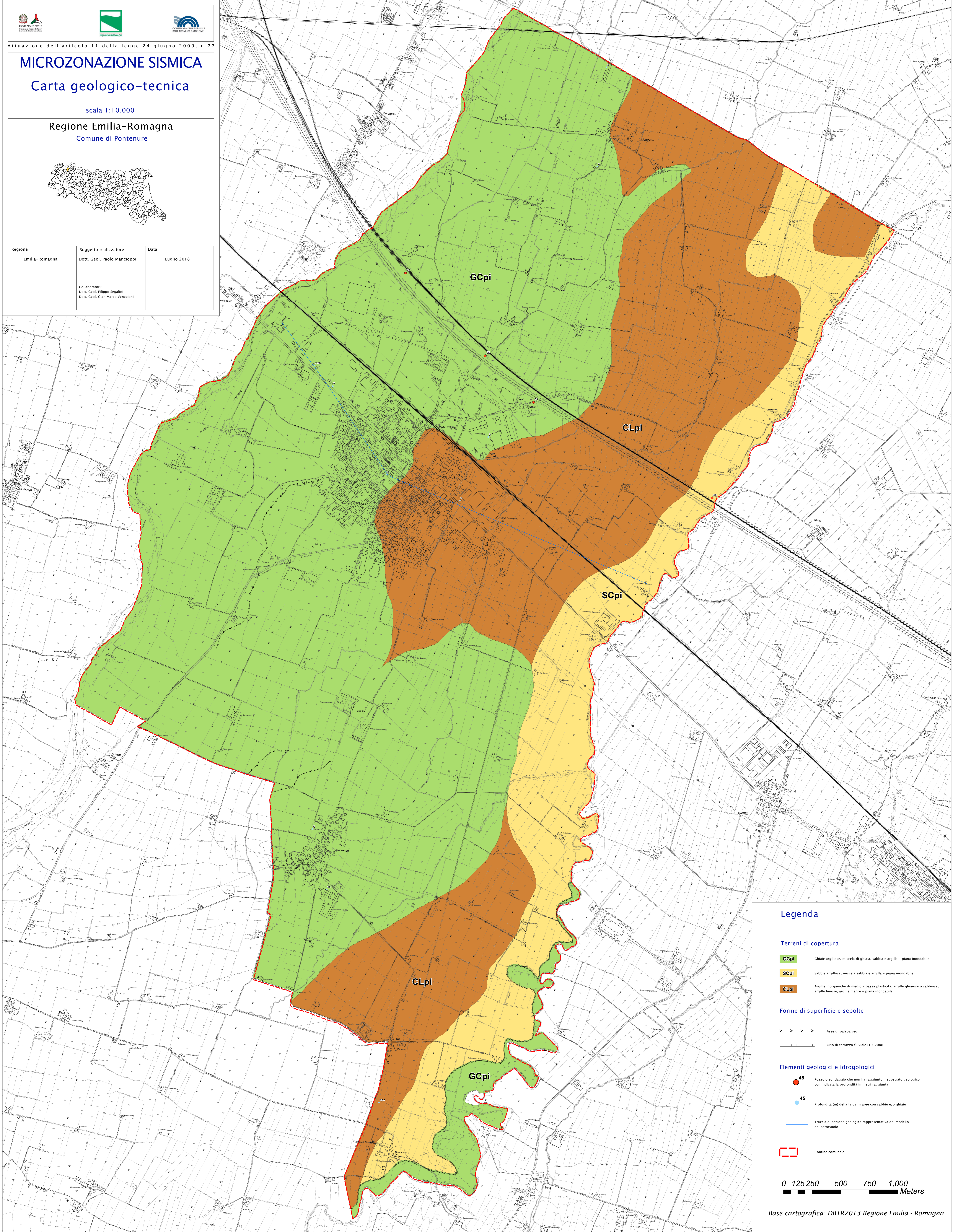
Carta geologico-tecnica

scala 1:10.000

Regione Emilia-Romagna
Comune di Pontenure



| | | |
|--|--|---------------------|
| Regione Emilia-Romagna | Soggetto realizzatore Dott. Geol. Paolo Manciozzi | Data Luglio 2018 |
| Collaboratori: Dott. Geol. Filippo Segalini Dott. Geol. Gian Marco Veneziani | | |



Legenda

Terreni di copertura

- GCpi** Chiese argillose, miscela di ghiaia, sabbia e argilla - piano inondabile
- SCpi** Sabbie argillose, miscela sabbia e argilla - piano inondabile
- CLpi** Argille inorganiche di medio - bassa plasticità, argille ghiaiose o sabbiose, argille limose, argille magre - piano inondabile

Forme di superficie e sepolte

- Asse di paleovalve
- Orlo di terrazzo fluviale (10-20m)

Elementi geologici e idrologici

- 45 Pozzo o sondaggio che non ha raggiunto il substrato geologico con indicata la profondità in metri raggiunta
- 45 Profondità (m) della falda in aree con sabbie e/o ghiaie
- Traccia di sezione geologica rappresentativa del modello del sottosuolo
- Confine comunale

0 125 250 500 750 1,000 Meters

Base cartografica: DBTR2013 Regione Emilia - Romagna