



Attuazione dell'articolo 11 della legge 24 giugno 2009, n. 77

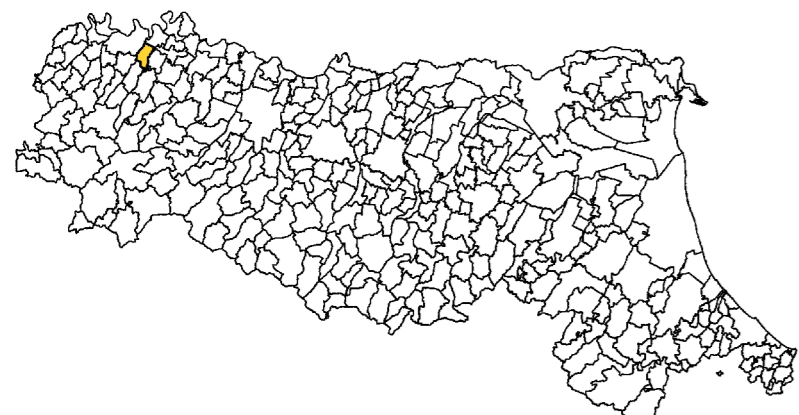
MICROZONAZIONE SISMICA

Carta di microzonazione sismica

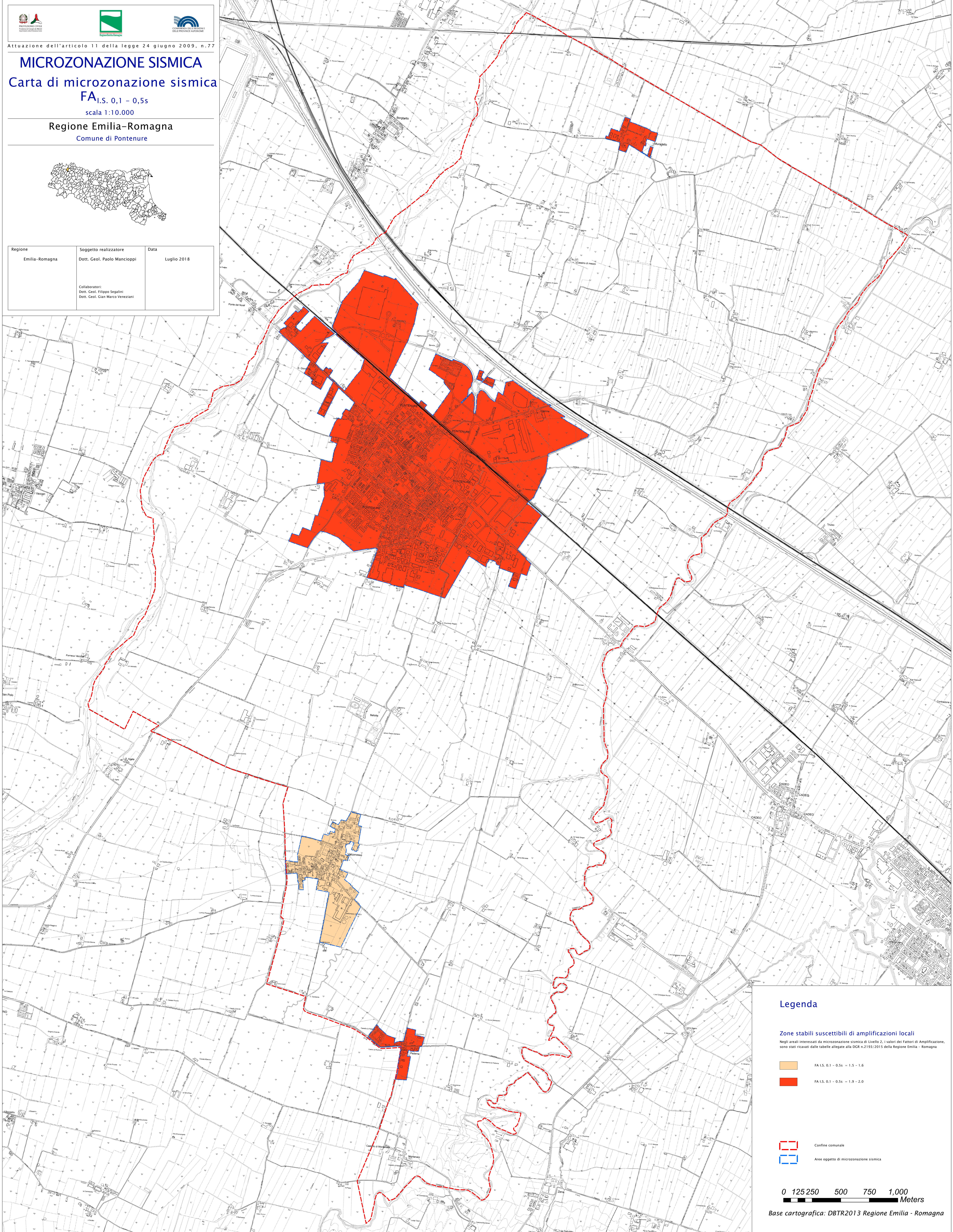
$FA_{1,S,0,1-0,5s}$

scala 1:10.000

Regione Emilia-Romagna
Comune di Pontenure



Regione	Soggetto realizzatore	Data
Emilia-Romagna	Dott. Geol. Paolo Manciozzi	Luglio 2018
Collaboratori: Dott. Geol. Filippo Segalini Dott. Geol. Gian Marco Veneziani		



Legenda

Zone stabili suscettibili di amplificazioni locali

Negli areali interessati da microzonazione sismica di Livello 2, i valori dei Fattori di Amplificazione, sono stati ricavati dalle tabelle allegare alla DGR n.2193/2015 della Regione Emilia - Romagna

- $FA_{1,S,0,1-0,5s} = 1,5 - 1,6$
- $FA_{1,S,0,1-0,5s} = 1,9 - 2,0$

- Confine comunale
- Aree oggetto di microzonazione sismica

0 125 250 500 750 1,000 Meters

Base cartografica: DBTR2013 Regione Emilia - Romagna