





Attuazione dell'articolo 11 dalla legge 24 giugno 2009, n.77

MICROZONAZIONE SISMICA

Carta delle indagini

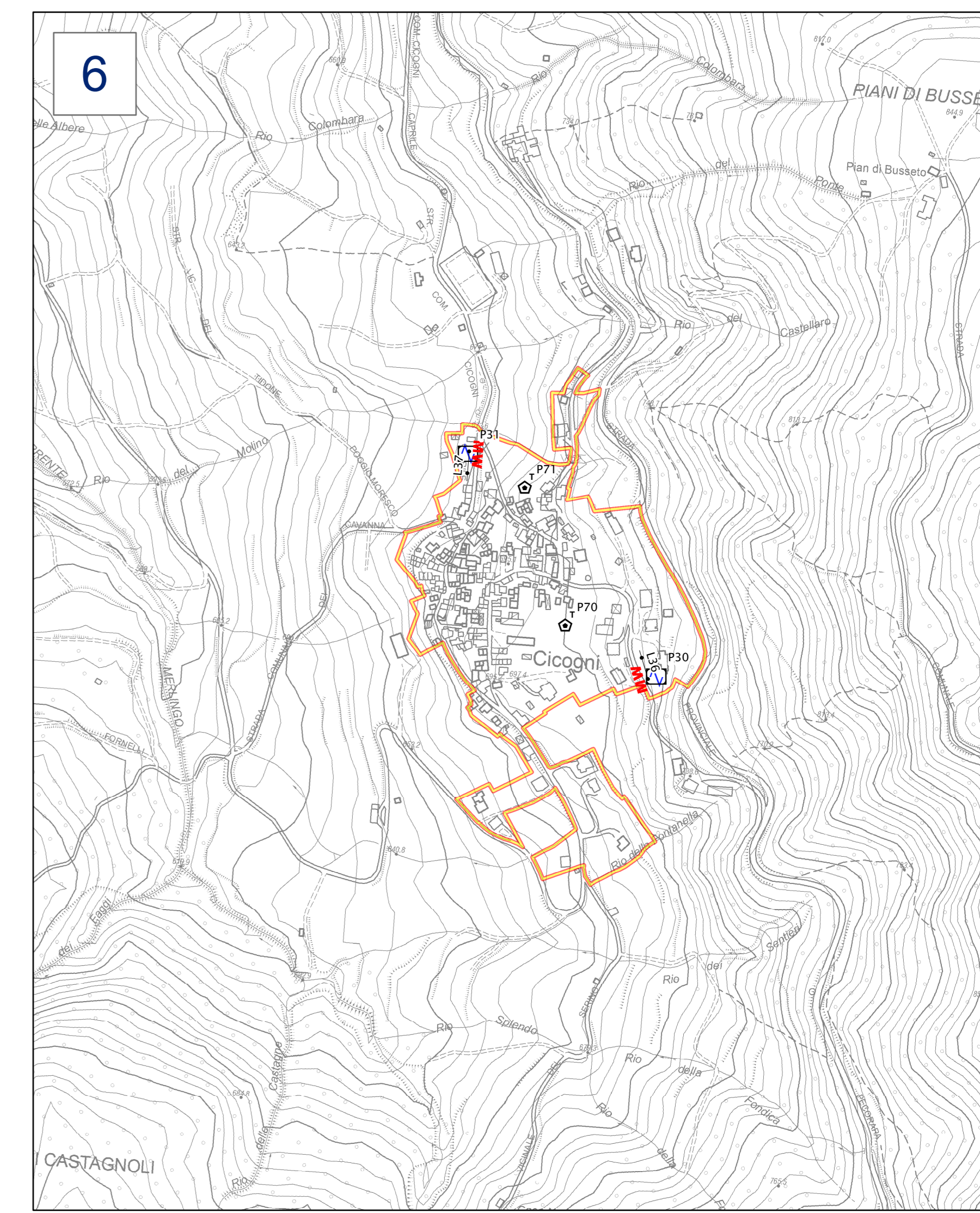
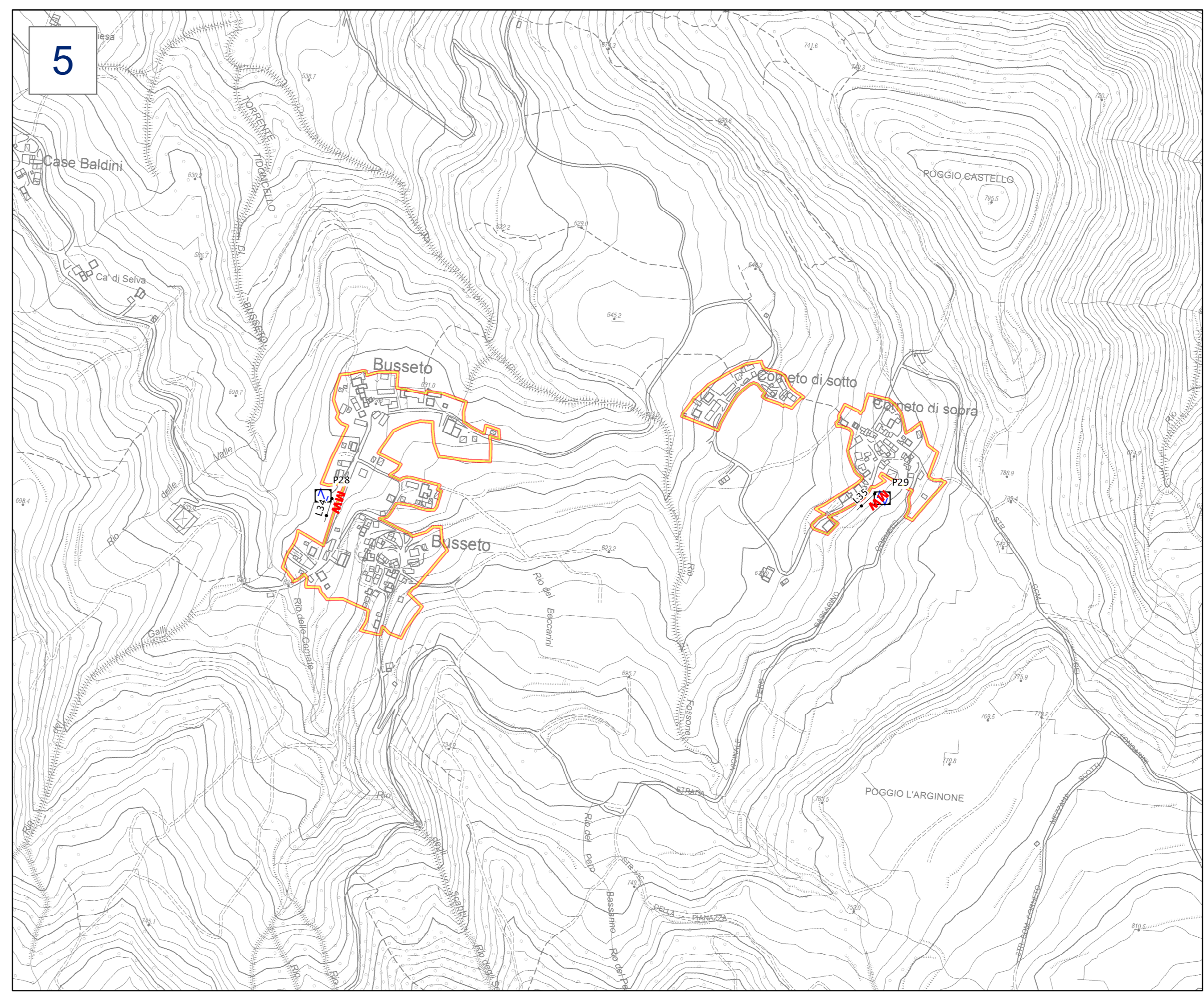
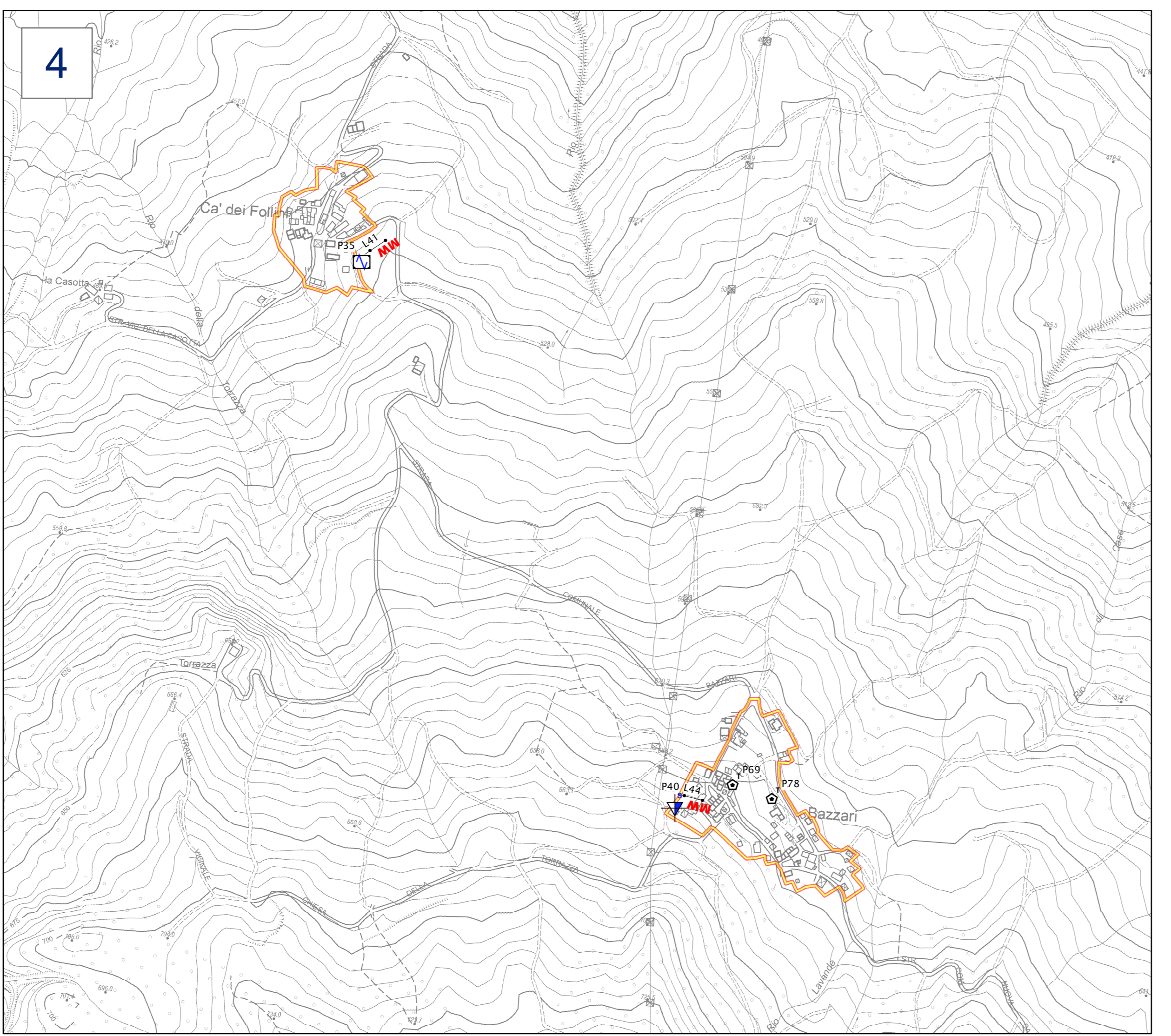
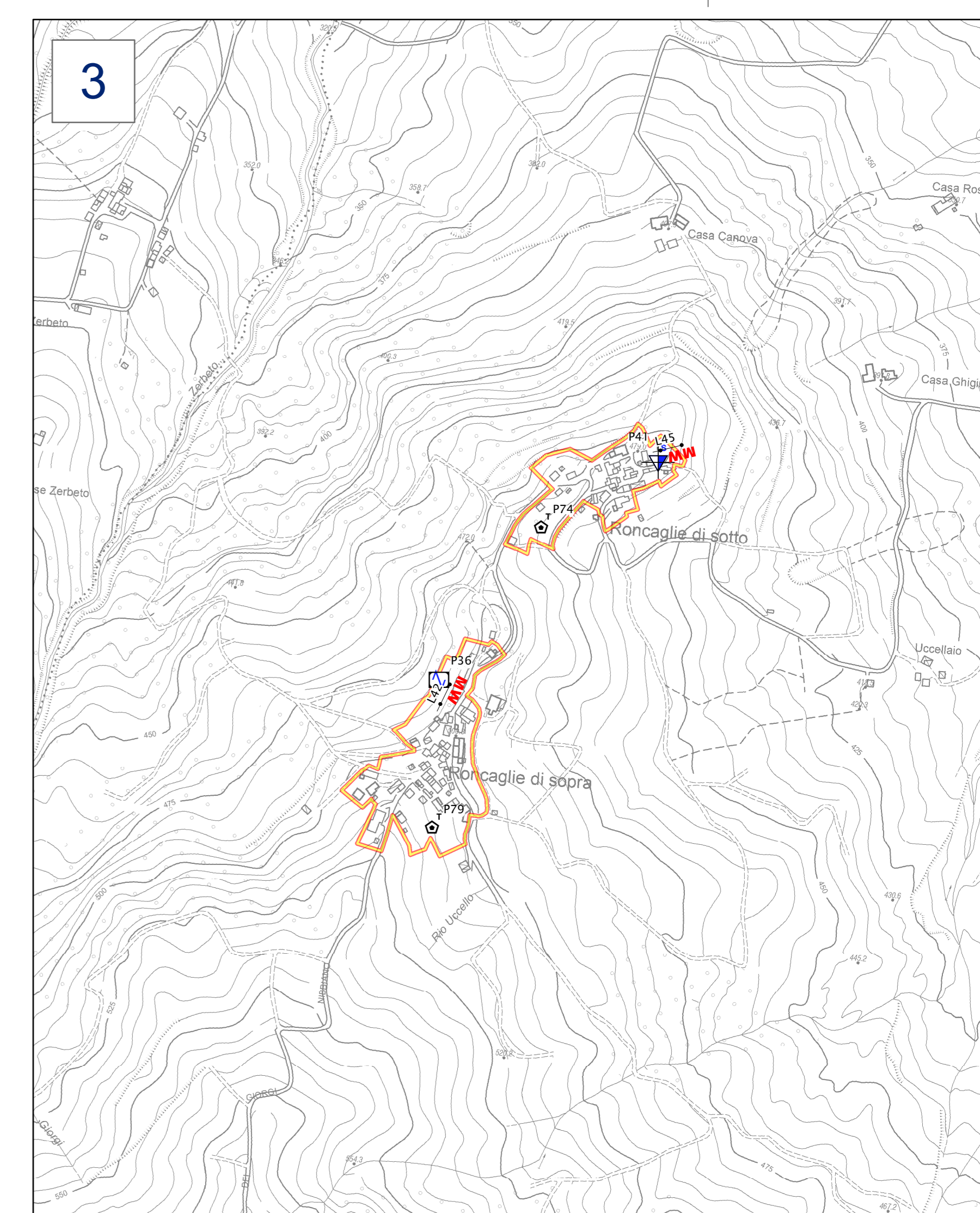
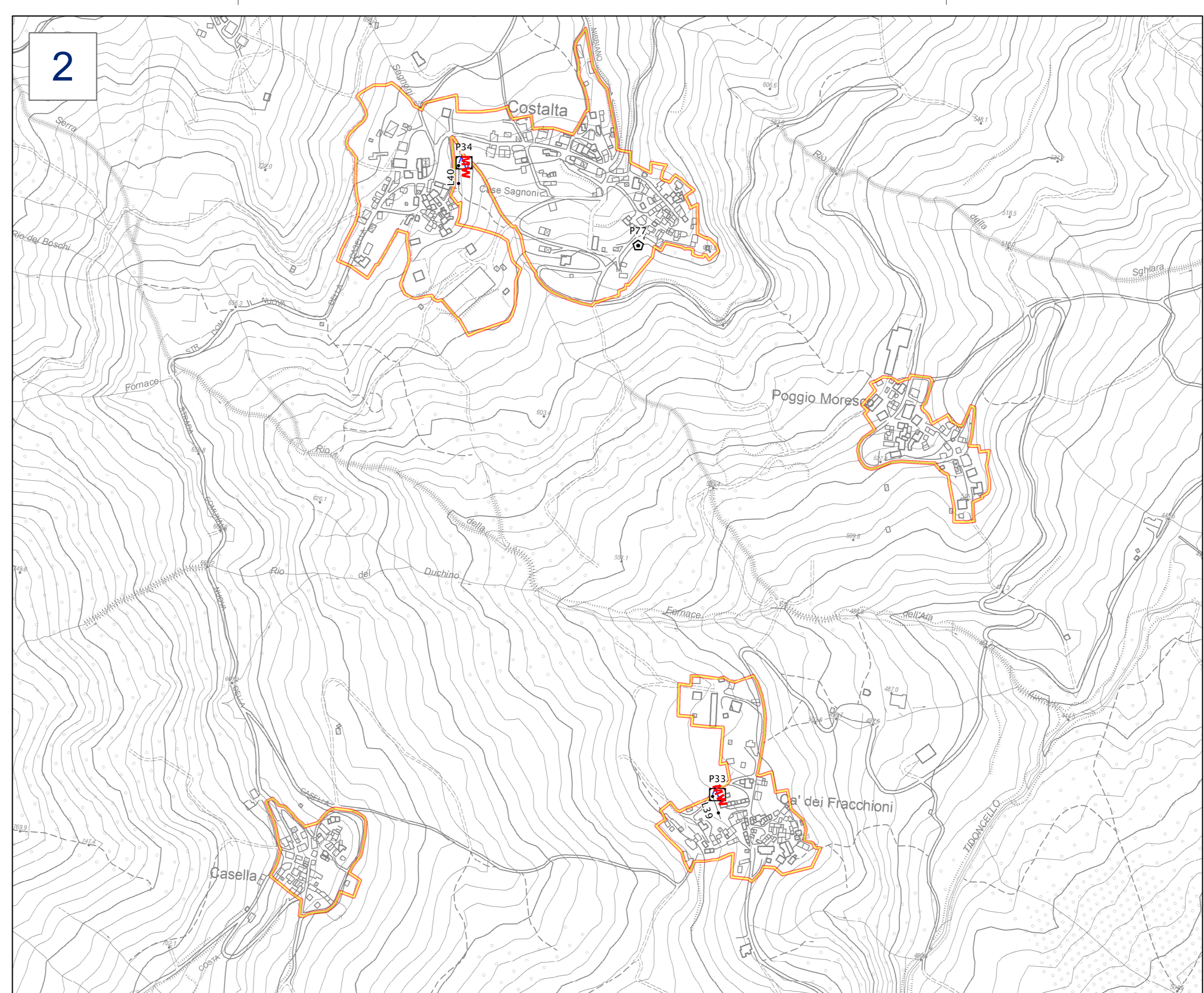
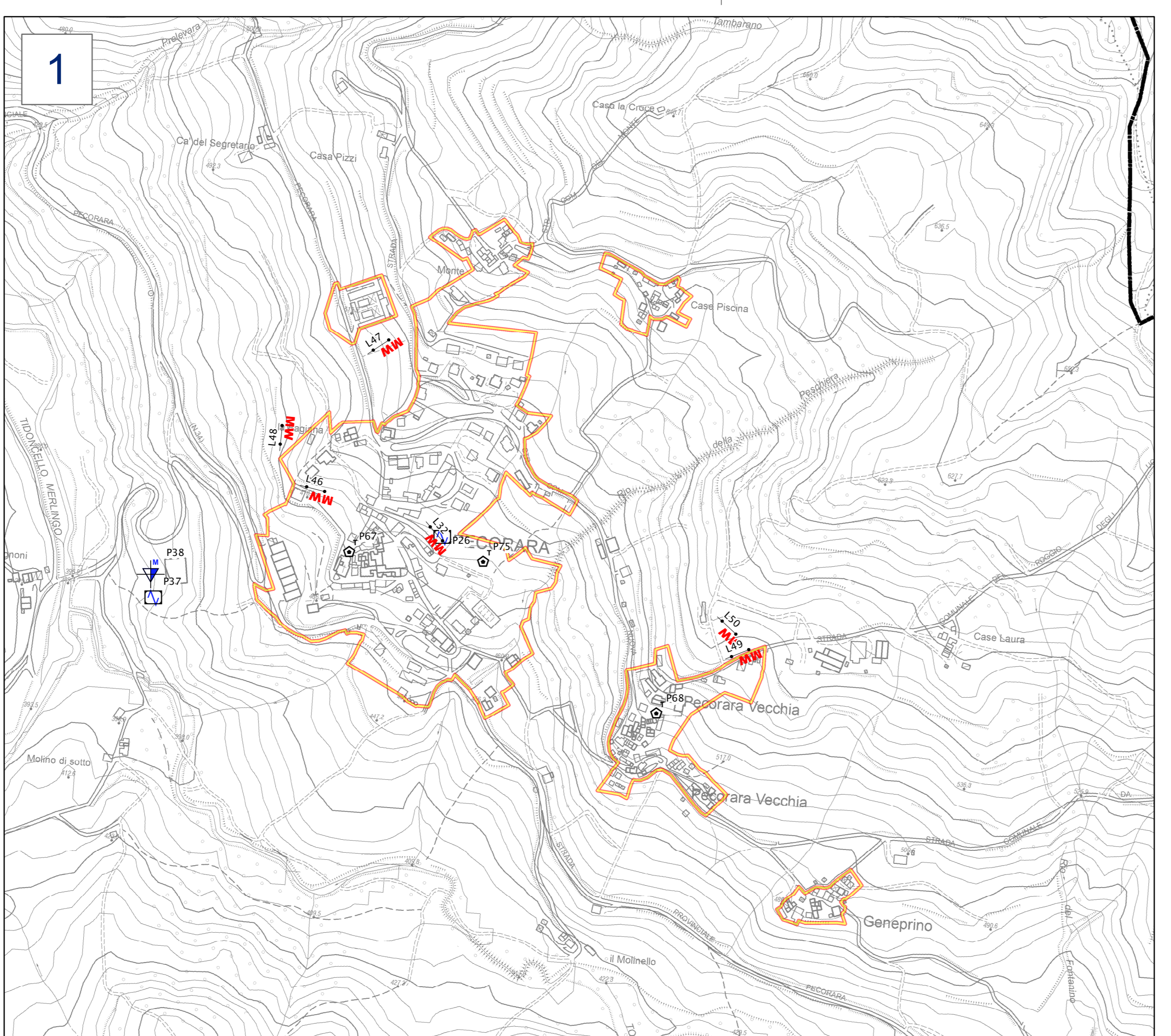
scala 1 : 5.000 Tav. 2-2

Regione Emilia-Romagna

Comune di Alta Val Tidone



Regione	Emilia-Romagna	Soggetto realizzatore	Data
			Dicembre 2022



Legenda

-  MASW
-  Penetrometrica dinamica media
-  Penetrometrica dinamica super pesante
-  Stazione microtremore a stazione singola
-  Stratigrafia zona MS

-  Area oggetto di approfondimento di 2° livello
-  Limite comunale



