

Attuazione dell'articolo 11 dalla legge 24 giugno 2009, n.77

MICROZONAZIONE SISMICA

Carta delle microzone omogenee in prospettiva sismica

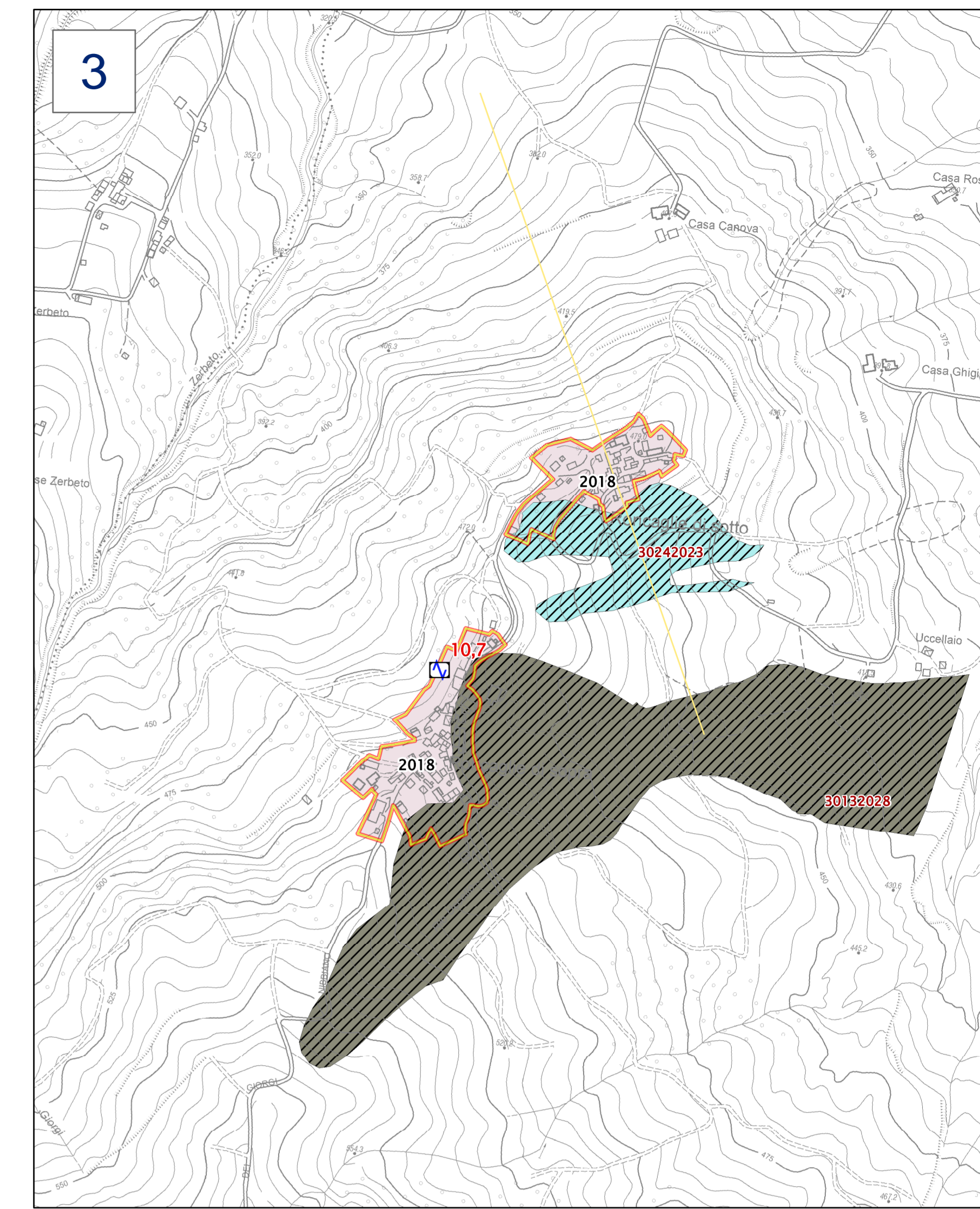
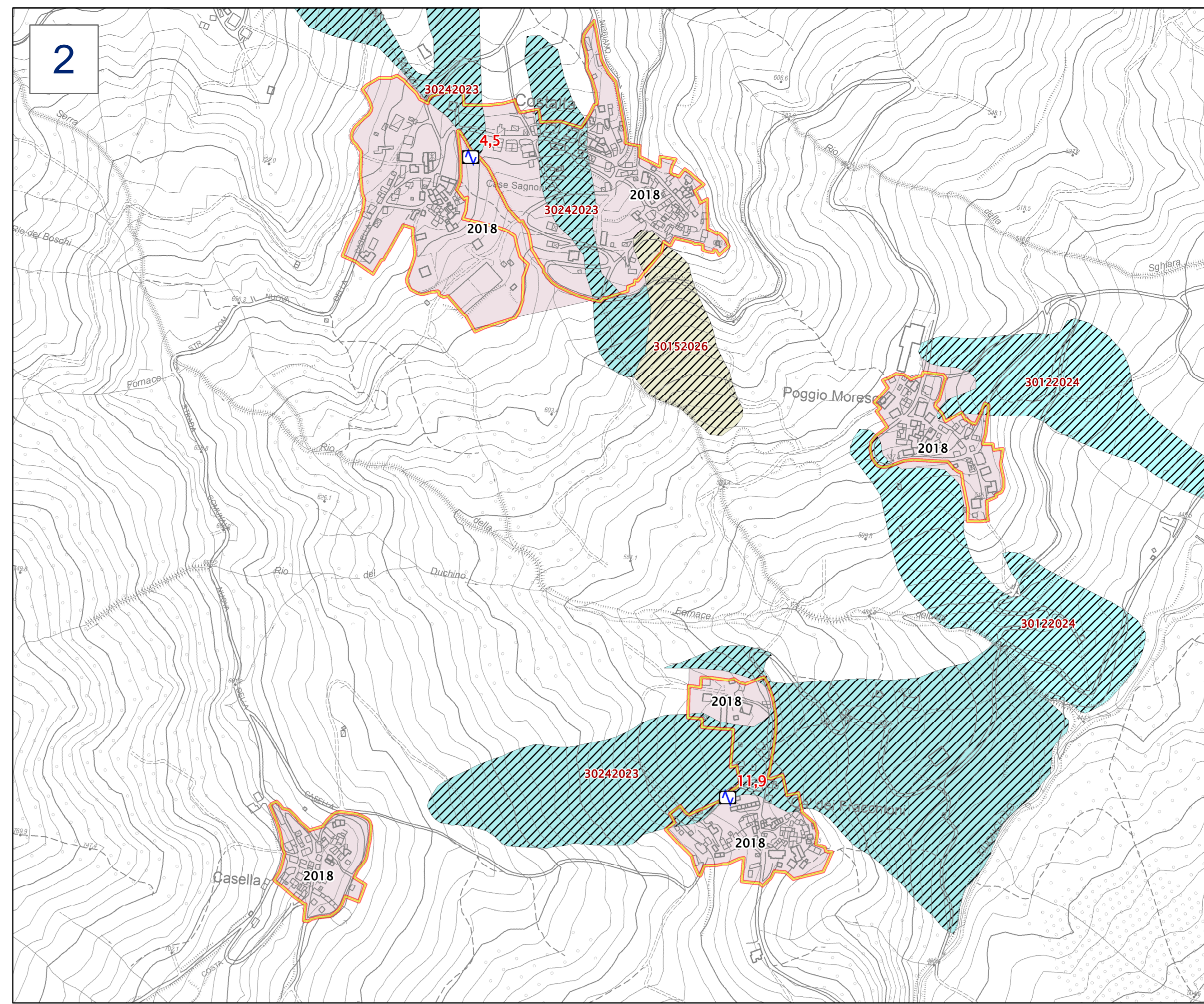
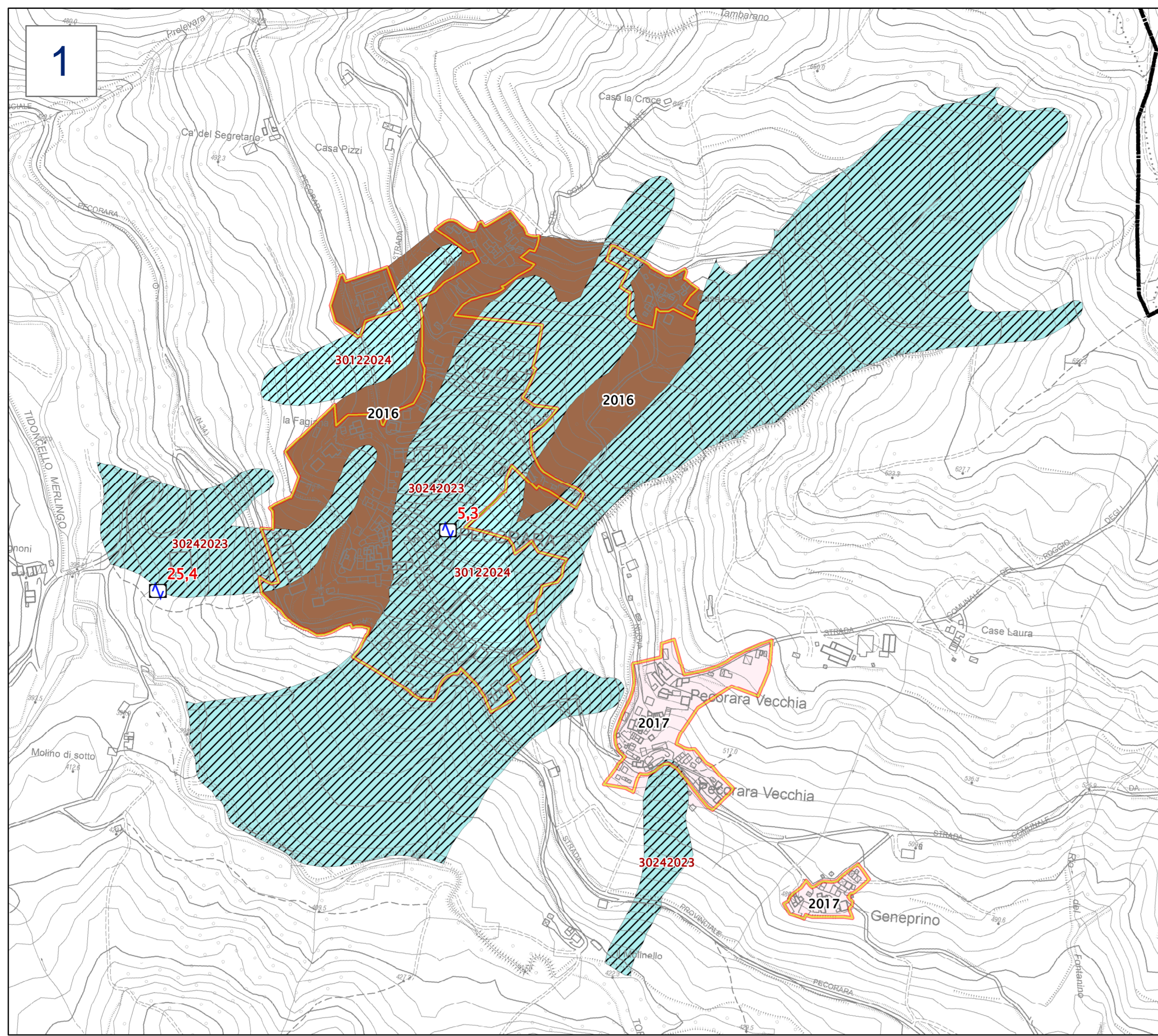
scala 1 : 5.000 Tav. 2-2

Regione Emilia-Romagna

Comune di Alta Val Tidone



Regione	Emilia-Romagna	Soggetto realizzatore	Data
			Dicembre 2022



Legenda

Zone stabili suscettibili di amplificazioni locali

- Zona 16 - Substrato ricoperto da una coltre di alterazione prevalentemente fine CL (H=3-5m) Substrato SFALS (MCS)
- Zona 17 - Substrato ricoperto da una coltre di alterazione prevalentemente fine CL (H=5-10m) Substrato SFALS (MCS)
- Zona 18 - Substrato ricoperto da una coltre di alterazione prevalentemente fine CL (H=5-10m) Substrato SFALS (MCS)
- Zona 19 - Substrato ricoperto da una coltre di detrito di versante prevalentemente fine CL (H=5-10m) Substrato SFALS (MCS)
- Zona 20 - Substrato ricoperto da una coltre di alterazione prevalentemente fine CL (H=10-15m) Substrato SFALS (MCS)
- Zona 21 - Substrato ricoperto da una coltre di alterazione prevalentemente fine CL (H=10-15m) Substrato SFCO (IPA)
- Zona 22 - Substrato ricoperto da una coltre di alterazione prevalentemente fine CL (H=10-15m) Substrato SFALS (SCB)

Zone di attenzione per instabilità

- ZAFr - Zona di Attenzione per frana - Zona 23 - Depositi gravitativi di frana attiva e quiescente complessa (3024) (H=5-10m) Substrato SFALS (MCS-RAN)
- ZAFr - Zona di Attenzione per frana - Zona 24 - Depositi gravitativi di frana attiva per scorrimento (3012) (H=5-10m) Substrato SFALS (MCS-SCB)
- ZAFr - Zona di Attenzione per frana - Zona 25 - Depositi gravitativi di frana quiescente non definita (3025) (H=5-10m) Substrato SFALS (MCS-SCB)
- ZAFr - Zona di Attenzione per frana - Zona 26 - Depositi gravitativi di frana attiva non definita (3013) (H=5-10m) Substrato SFALS (MCS-SCB)
- ZAFr - Zona di Attenzione per frana - Zona 27 - Depositi gravitativi di frana quiescente per colamento (3023) (H=5-10m) Substrato SFALS (MCS-SCB)
- ZAFr - Zona di Attenzione per frana - Zona 28 - Depositi gravitativi di frana attiva per colamento (3013) (H=5-10m) Substrato SFALS (SCB)
- ZAFr - Zona di Attenzione per frana - Zona 29 - Depositi gravitativi di frana quiescente complessa (3024) (H=10-15m) Substrato SFCO (IPA)
- ZAFr - Zona di Attenzione per frana - Zona 30 - Depositi gravitativi di frana attiva per scorrimento (3012) (H=10-15m) Substrato SFCO (IPA)

Punti di misura di rumore ambientale

Punto di misura di rumore ambientale con indicazioni del valore di R0

Forme di superficie e sepolte

- Conoidi alluvionali
- Falda detritica
- Orlo di scarpata morfologica naturale o artificiale
- Orlo di terrazzo fluviale (10-20m)
- Traccia per gli approfondimenti delle amplificazioni topografiche

Altre informazioni

- Area oggetto di approfondimenti di 2° livello
- Limite comunale

0 125 250 500 Metri

