

Attuazione dell'articolo 11 dalla legge 24 giugno 2009, n.77

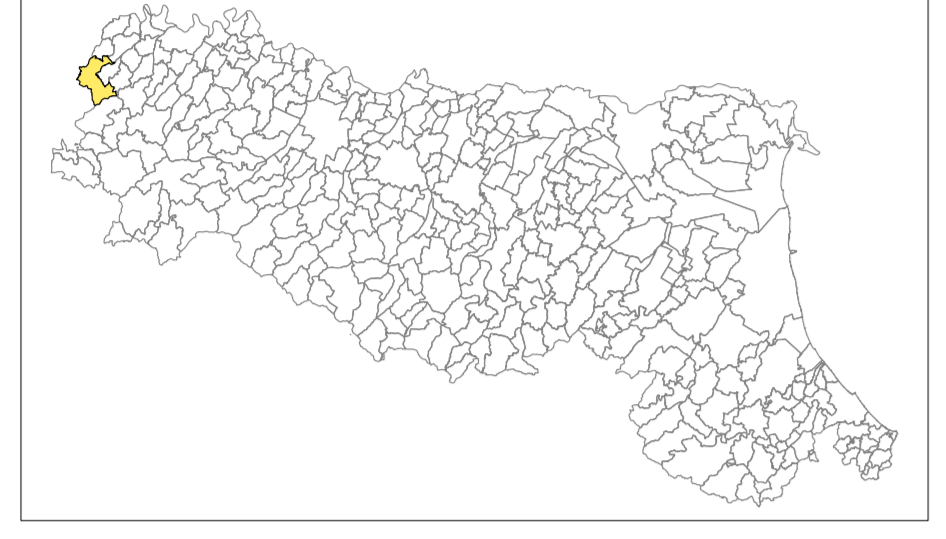
# MICROZONAZIONE SISMICA


## Carta delle velocità delle onde di taglio (Vs)

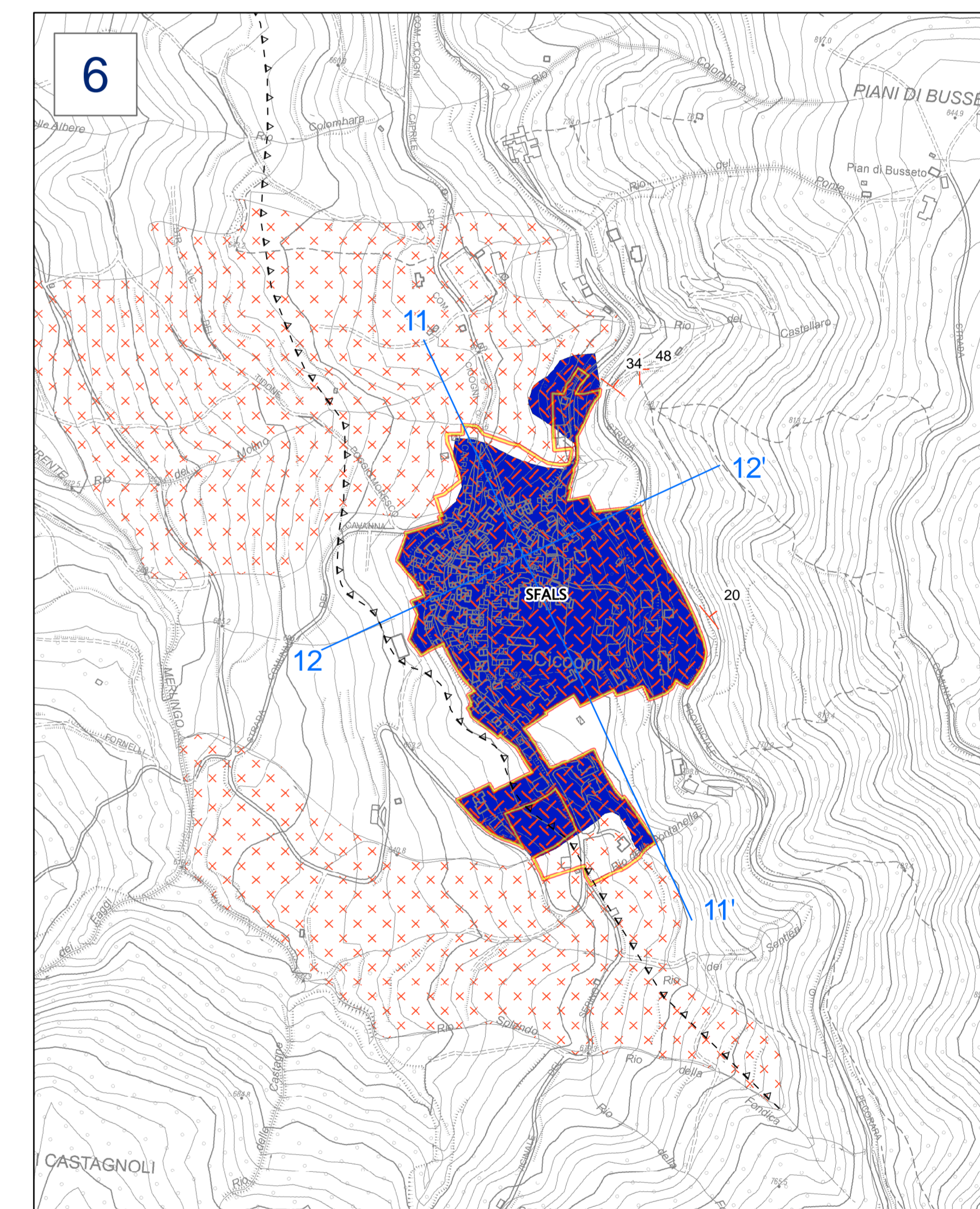
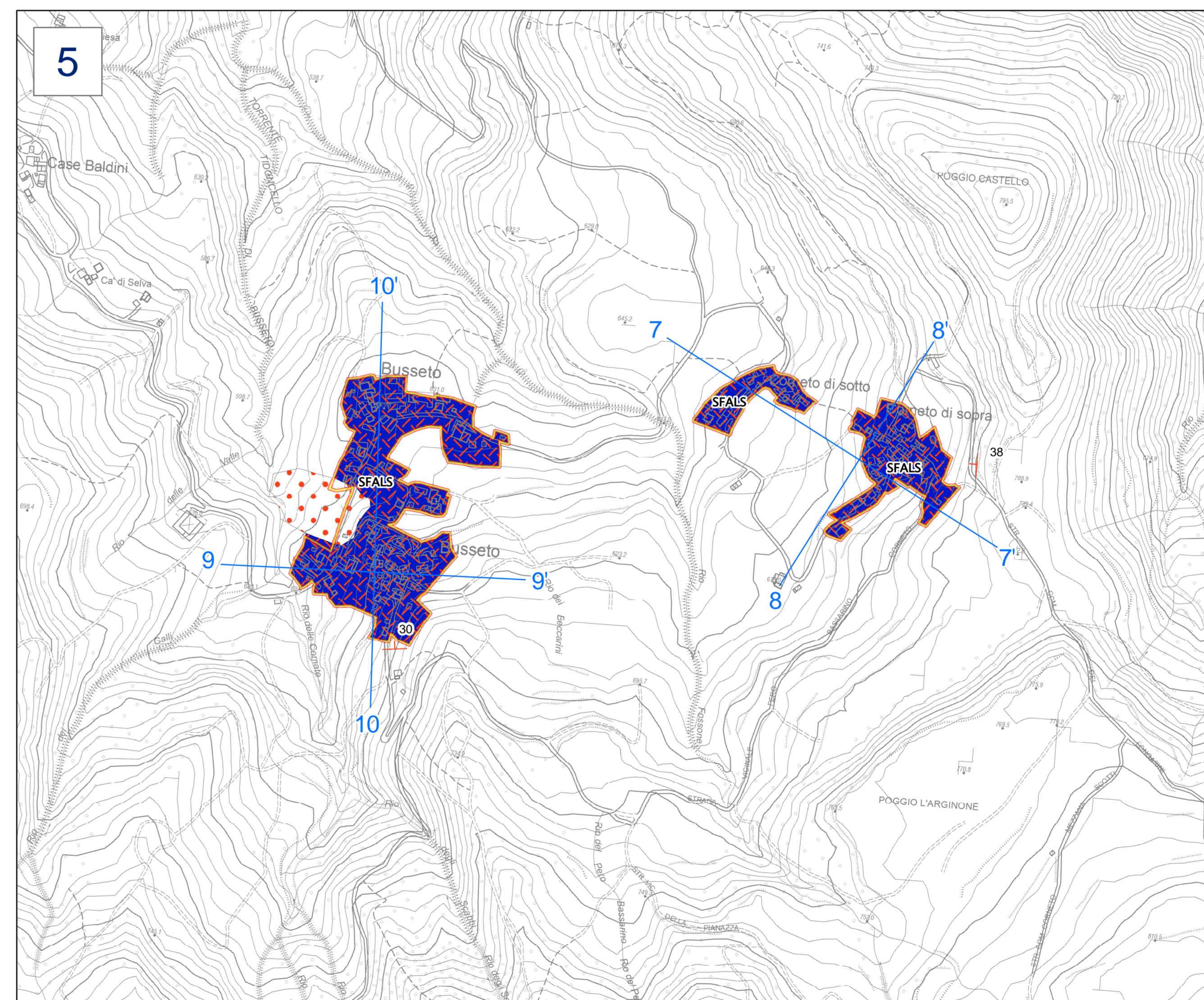
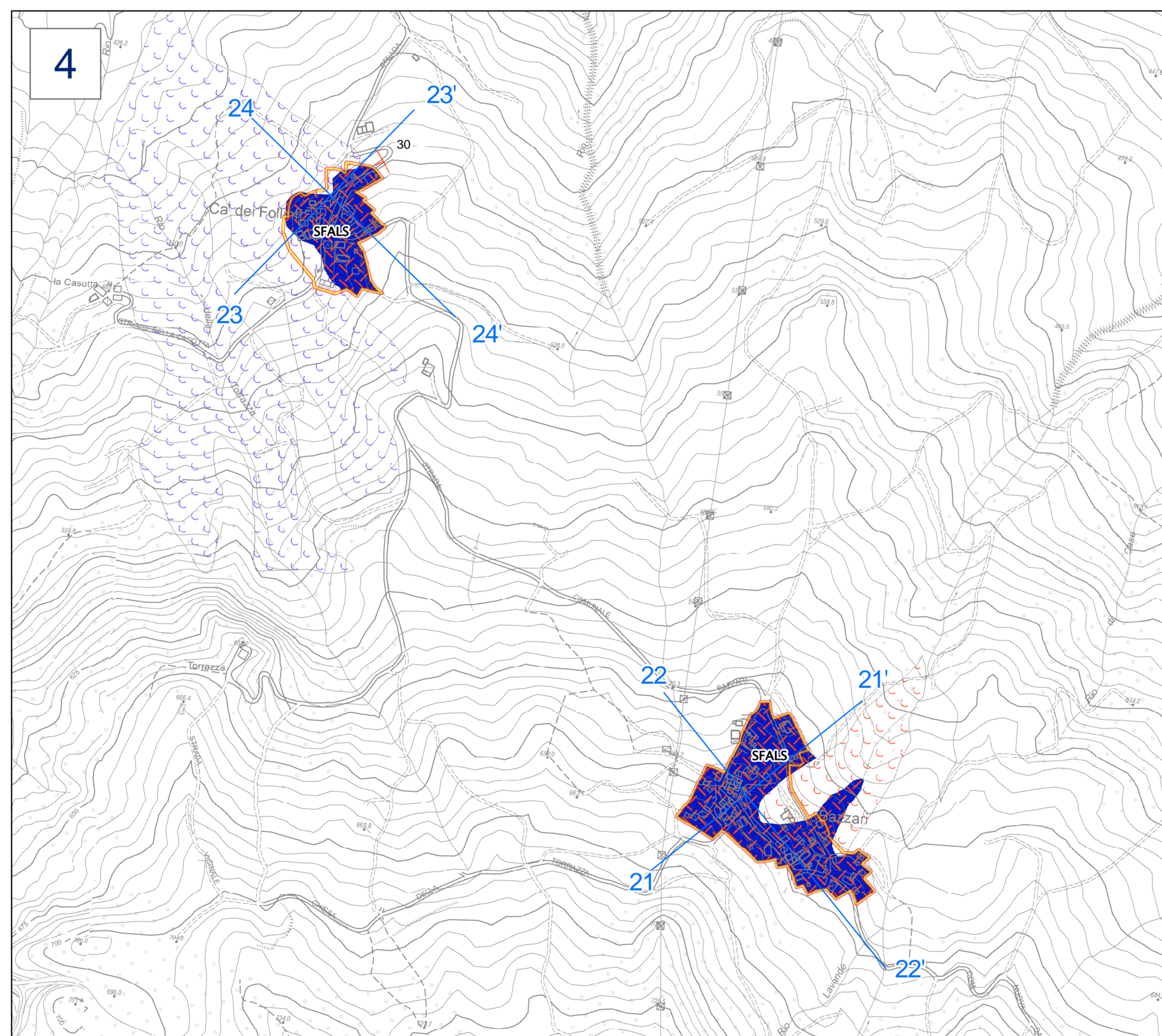
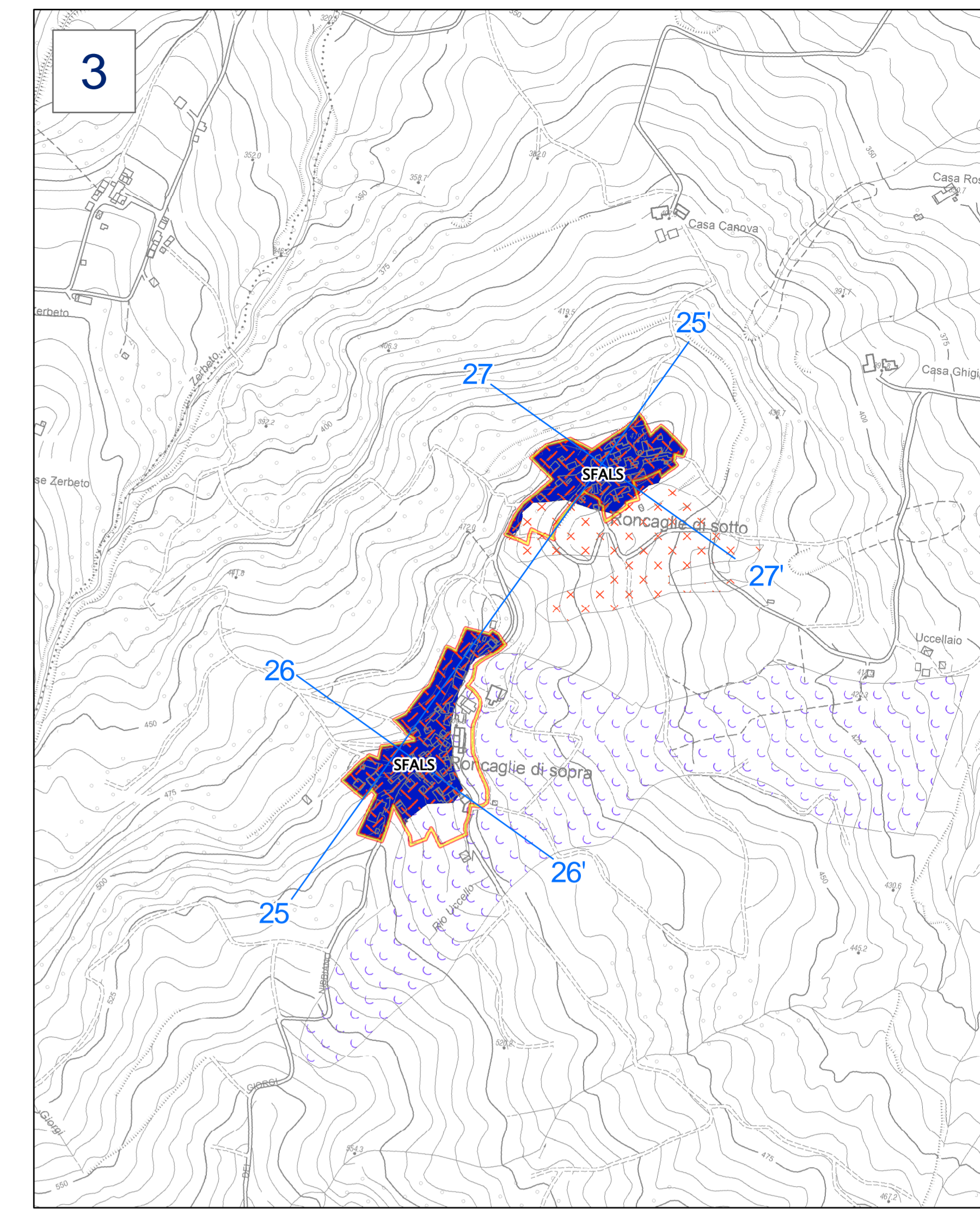
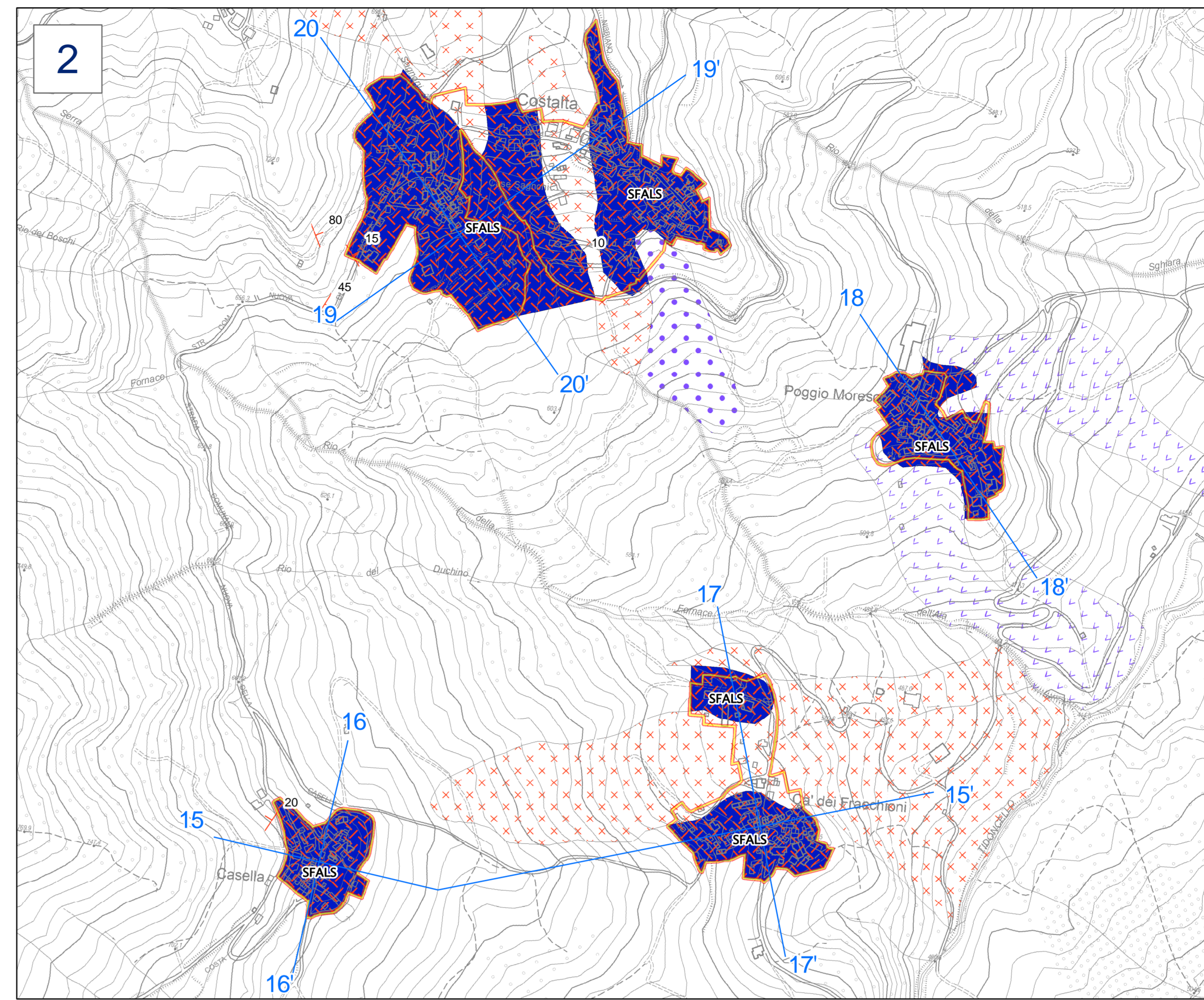
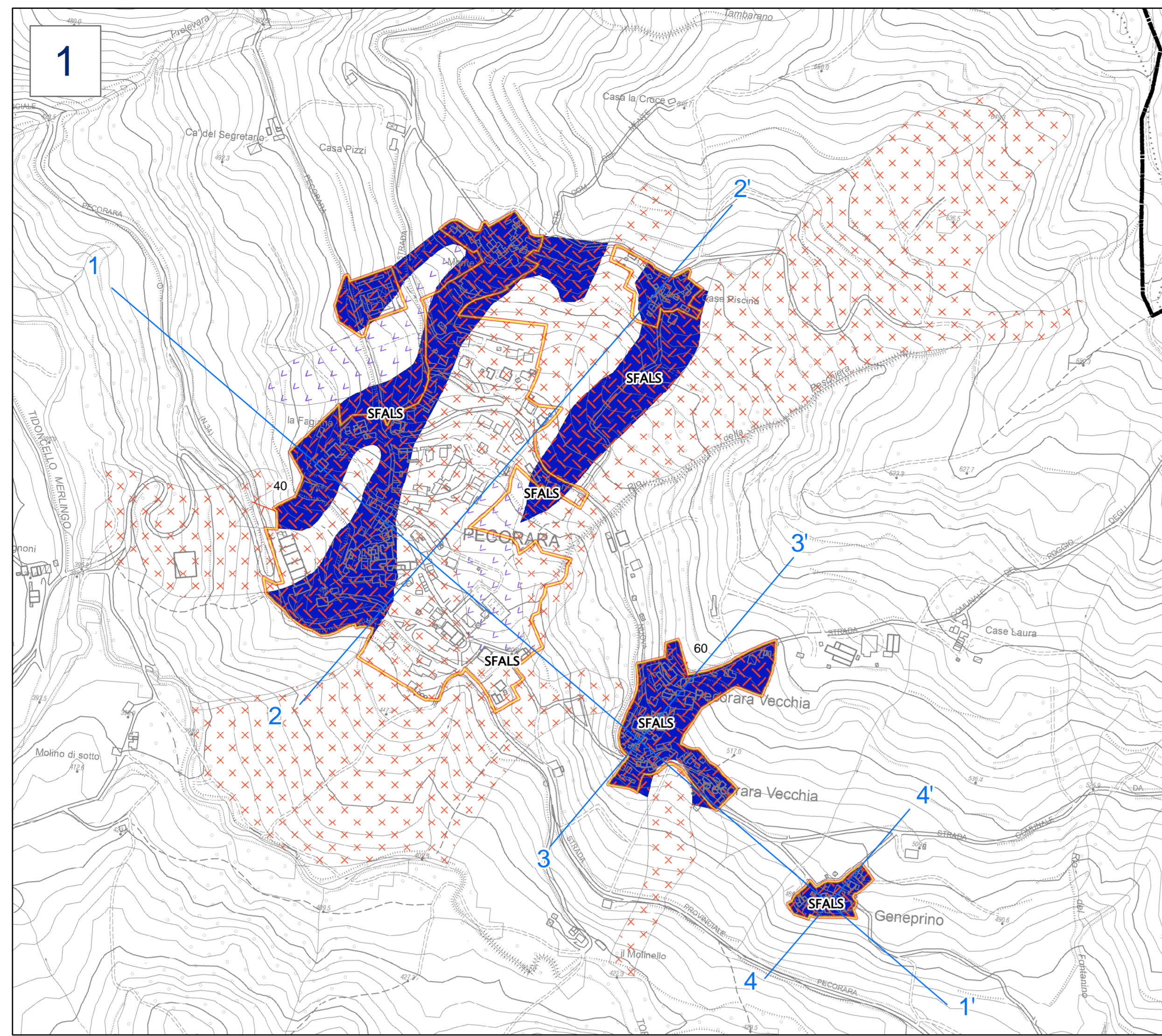
scala 1 : 5.000      Tav. 2-2

**Regione Emilia-Romagna**

**Comune di Alta Val Tidone**



Regione	Emilia-Romagna	Soggetto realizzatore	Data
			Dicembre 2022



### Legenda

**Terreni di copertura**

- CLec** Argille inorganiche di medio-bassa plasticità, argille ghiaiose o sabbiose, argille limose, argille magre, Eluvi/colluvi
- CLtf** Argille inorganiche di medio-bassa plasticità, argille ghiaiose o sabbiose, argille limose, argille magre, Terrazzo fluviale
- GCTf** Chiale argillose, miscela di ghiaia, sabbia e argilla, Terrazzo fluviale
- GPCa** Chiale pulite con granulometria poco assortita, miscela di ghiaia e sabbia, Conoidi alluvionali
- GPrf** Chiale pulite con granulometria poco assortita, miscela di ghiaia e sabbia, Terrazzo fluviale

**Substrato geologico**

- LPS** Lapideo, stratificato
- SFGR** Granulare cementato fratturato / alterato
- SFCO** Coesivo sovracconsolidato fratturato / alterato
- SFALS** Alternanza di litotipi, stratificato fratturato / alterato

**Forme di superficie e sepolte**

- Conoidi alluvionali
- Falda detritica
- Orio di scarpata morfologica naturale o artificiale (10-20m)
- Orio di terrazzo fluviale (10-20m)
- Traccia della sezione geologico-technica rappresentativa del modello del sottosuolo

**Instabilità di versante**

- Scorrimento - attiva
- Calata - attiva
- Complessa - attiva
- Non definito - attiva
- Calata - quiescente
- Complessa - quiescente
- Non definito - quiescente

**Elementi tettonico strutturali**

- Faglia diretta non attiva (certa)
- Faglia diretta non attiva (incerta)
- Faglia inversa non attiva (certa)
- Faglia inversa non attiva (incerta)
- Faglia con cinematisimo non definito non attiva (certa)
- Faglia con cinematisimo non definito non attiva (incerta)
- 28° Giacitura strati

Area oggetto di approfondimento di 2° livello  
 Limite comunale

