

Attuazione dell'articolo 11 della legge 24 giugno 2009, n. 77

# MICROZONAZIONE SISMICA

## Carta di Microzonazione sismica

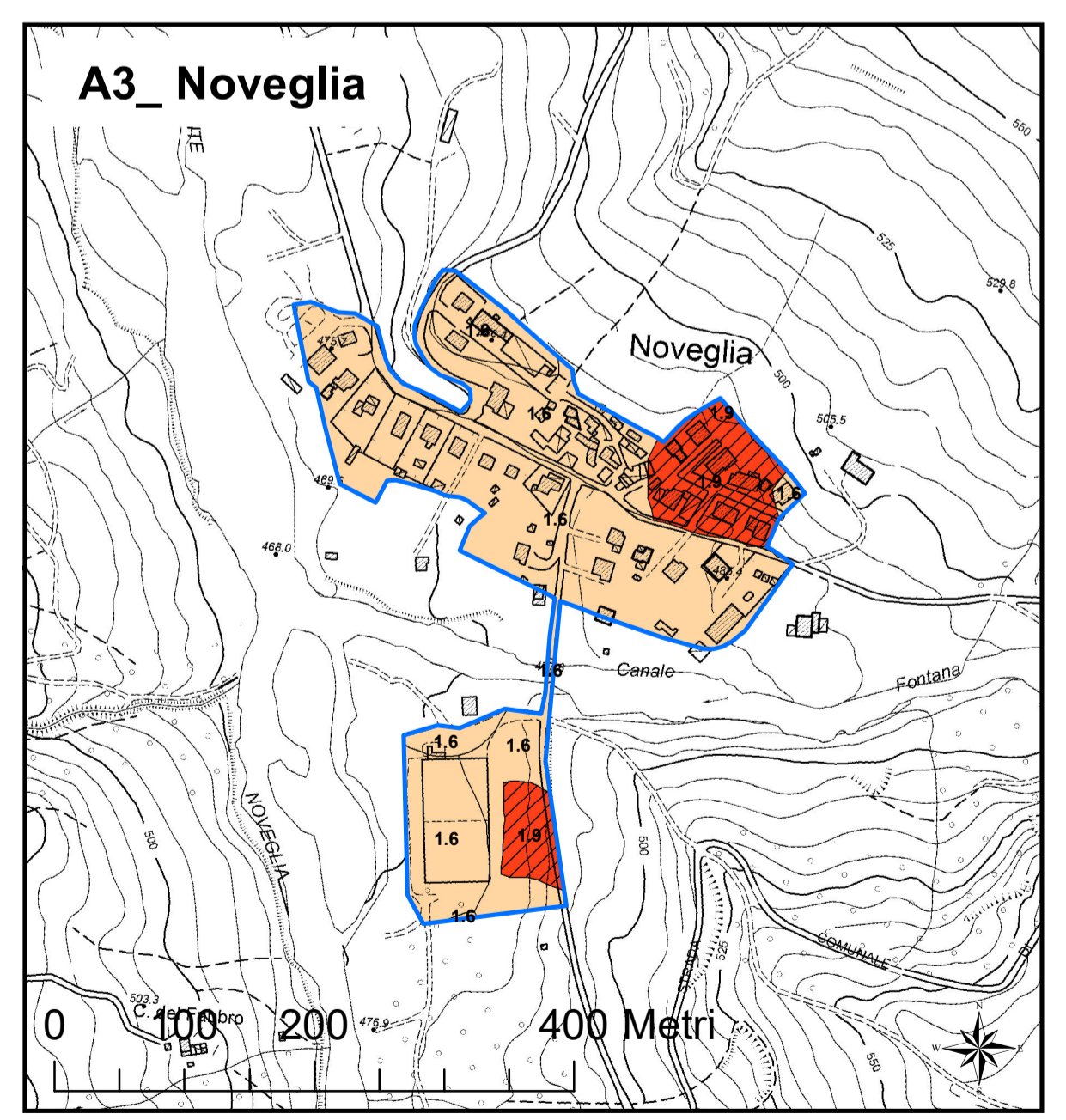
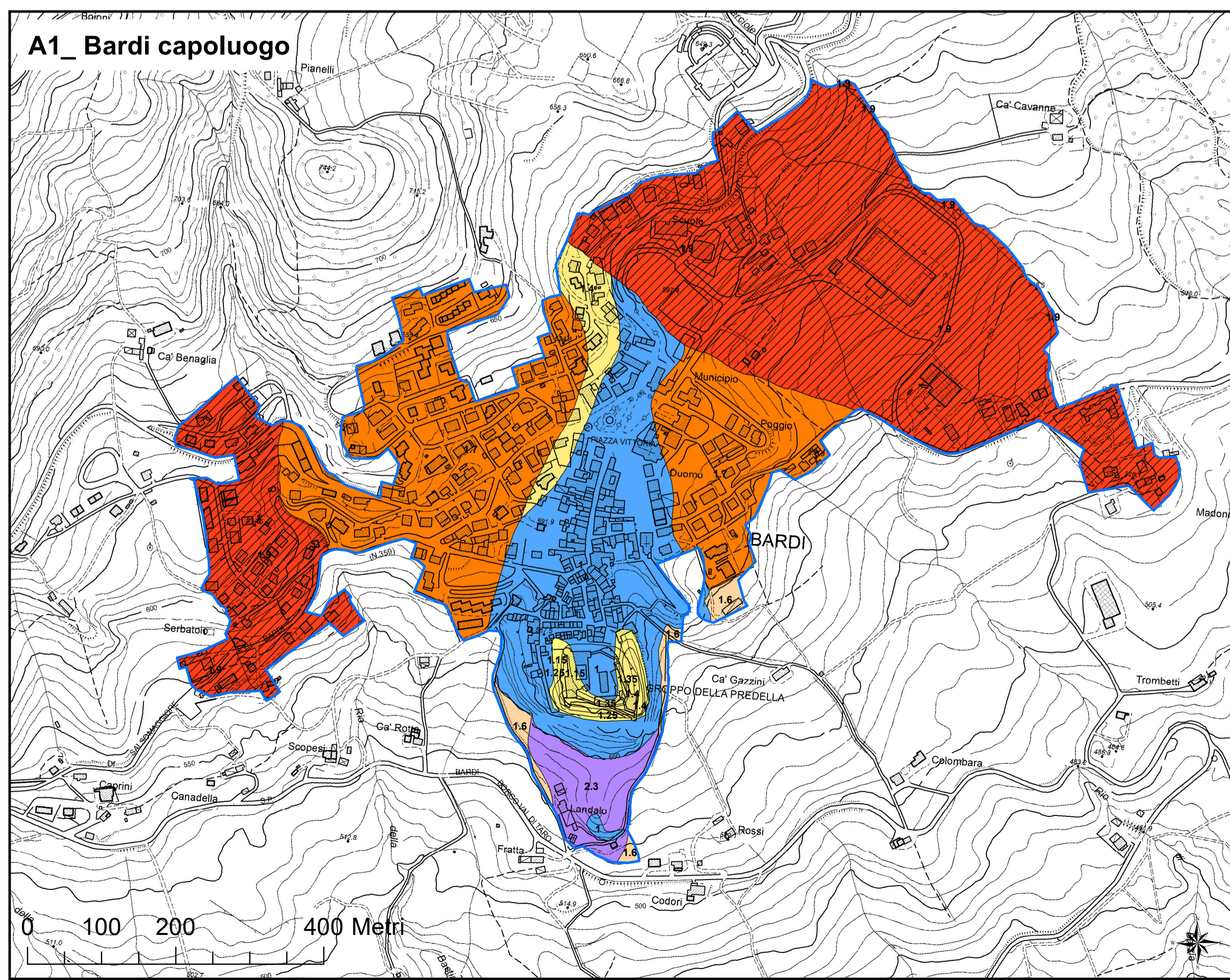
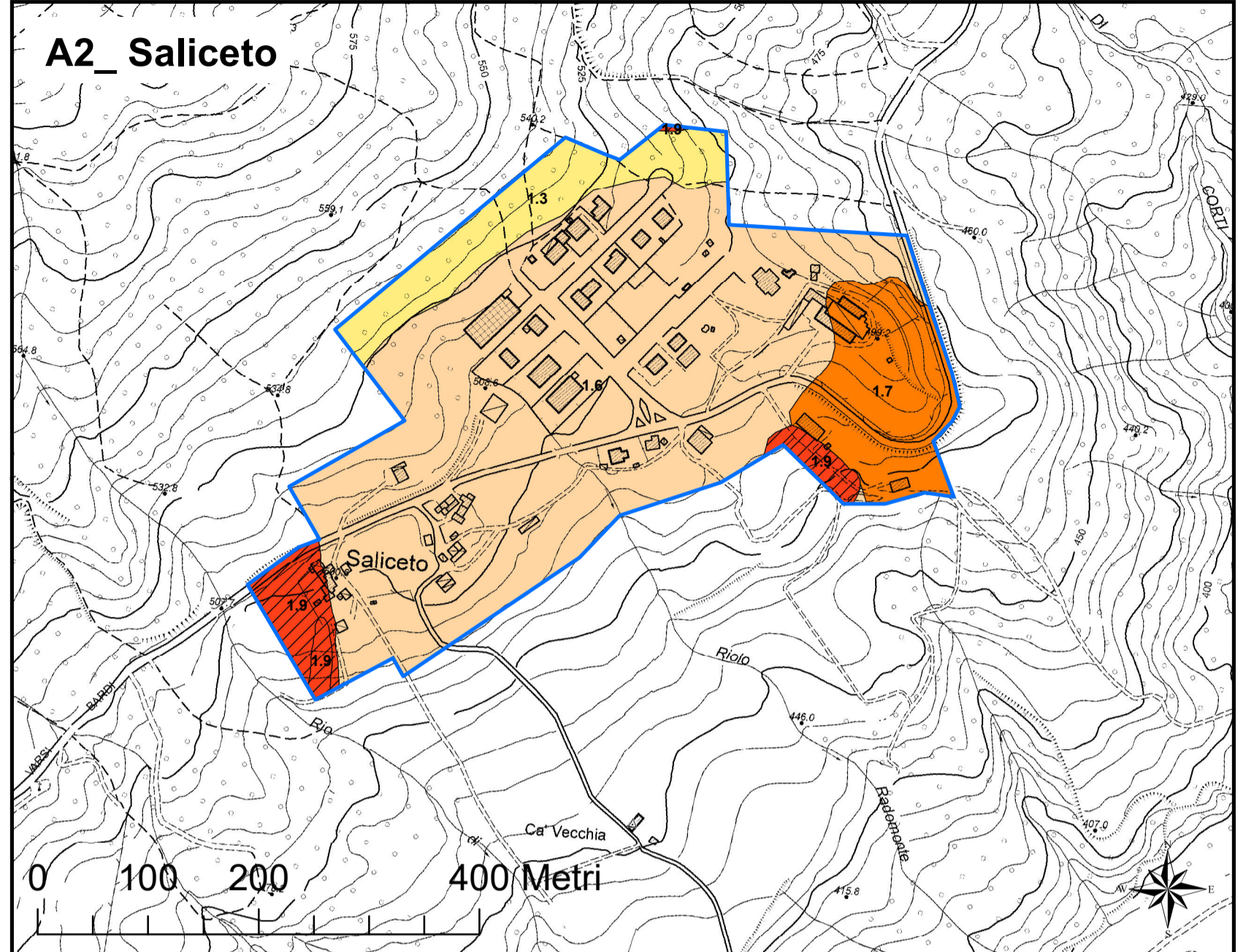
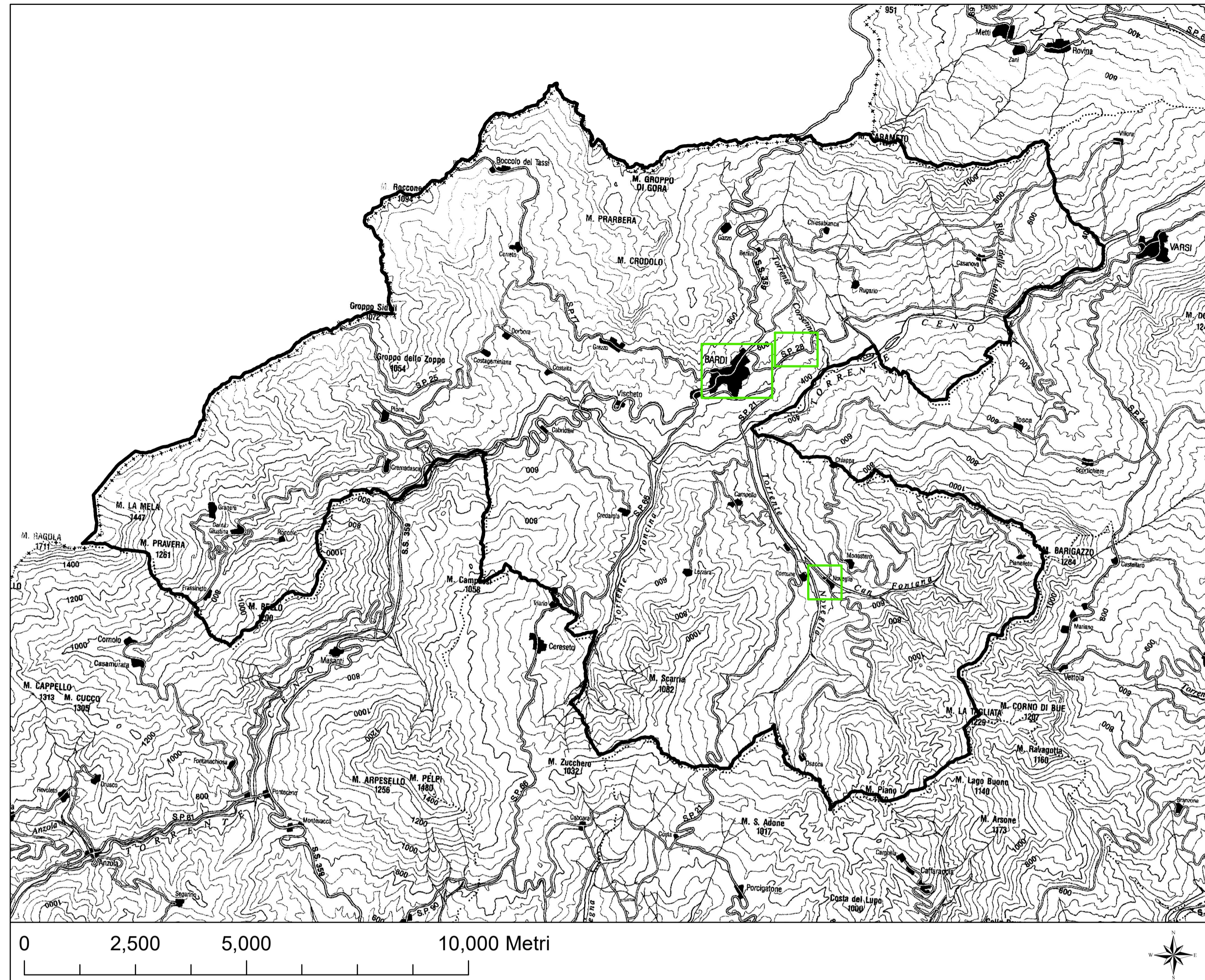
### Livello 2 - FH $0,1 - 0,5 s$

scala 1:5.000

Regione Emilia Romagna  
Comune di Bardi (PR)  
Elaborato 10



| Regione        | Soggetti realizzatori:   | Data        |
|----------------|--|-------------|
| Emilia Romagna | Dott. Geol. Domenico Bianco<br>Dott. Geol. Massimiliano Trauzzi<br>Dott. Geol. Gabriele Oppo | Maggio 2022 |



### Legenda

Area oggetto di studio

Confine comunale

#### Zone stabili

FH  $0.1-0.5 s = 1$

#### Zone stabili suscettibili di amplificazioni locali

FH  $0.1-0.5 s = 1.1 - 1.2$

FH  $0.1-0.5 s = 1.3 - 1.4$

FH  $0.1-0.5 s = 1.5 - 1.6$

FH  $0.1-0.5 s = 1.7 - 1.8$

FH  $0.1-0.5 s = 2.3 - 2.4$

#### Zone di attenzione per instabilità (Livello 2)

ZA\_FR - Zona di attenzione per instabilità di versante - FH  $0.1-0.5 s = 1.9-2.0$