

Attuazione dell'articolo 11 della legge 24 giugno 2009, n. 77

MICROZONAZIONE SISMICA

Carta di Microzonazione sismica

Livello 2 - FH $0,5 - 1,0 s$

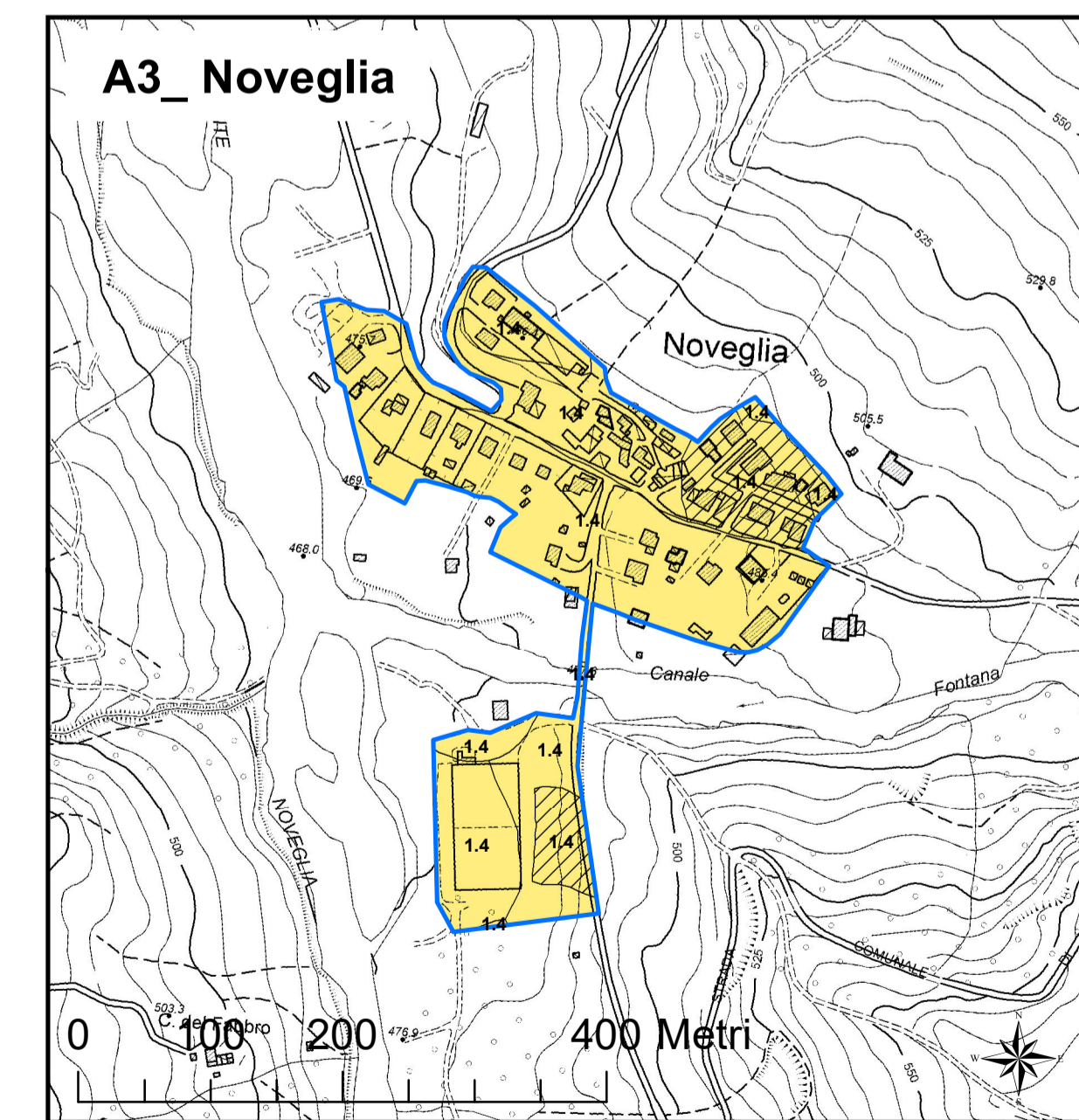
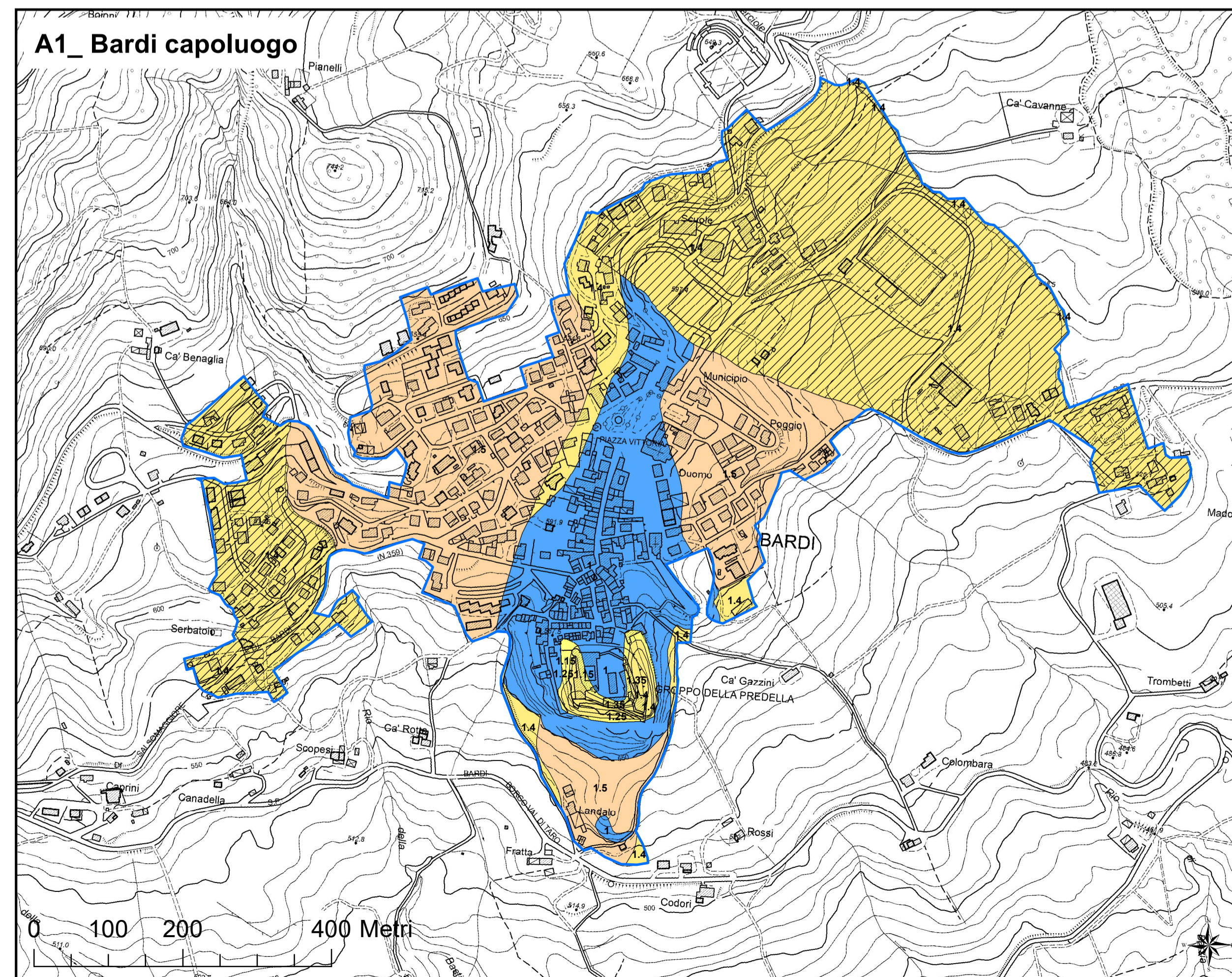
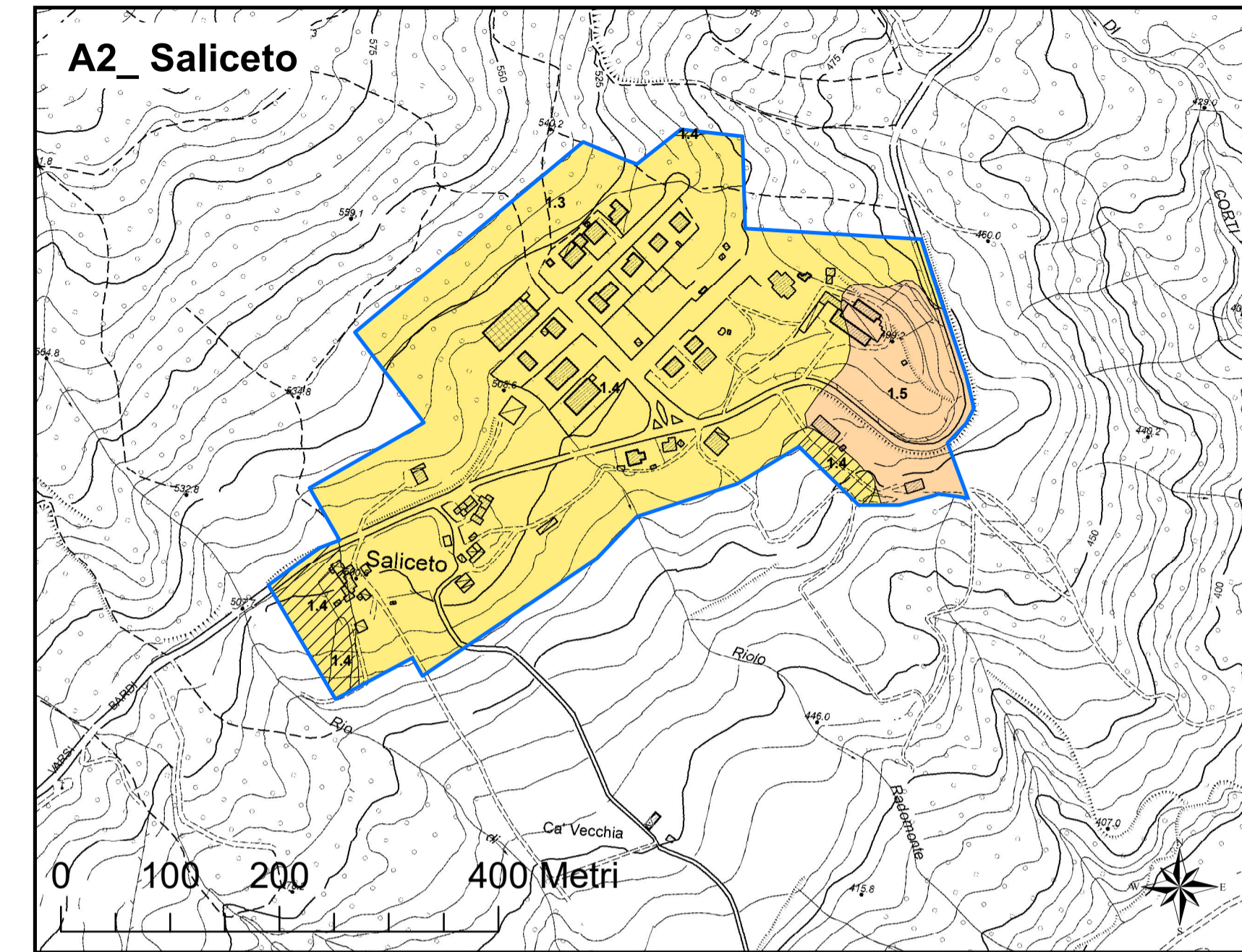
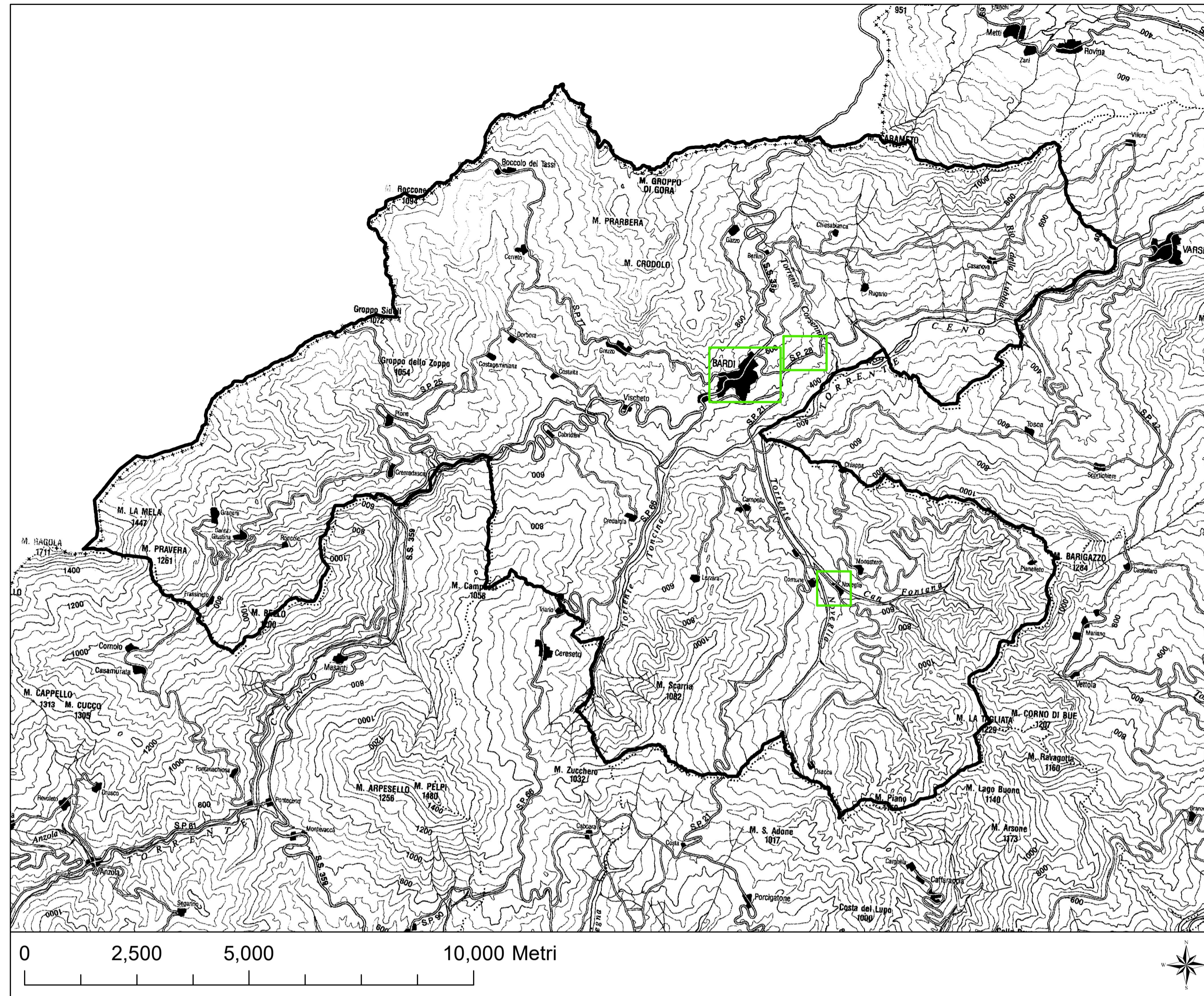
scala 1:5.000

Regione Emilia Romagna
Comune di Bardi (PR)

Elaborato 11



Regione	Soggetti realizzatori:	Data
Emilia Romagna	Dott. Geol. Domenico Bianco Dott. Geol. Massimiliano Trauzzi Dott. Geol. Gabriele Oppo	Maggio 2022



Legenda

- Area oggetto di studio
- Confine comunale

Zone stabili

FH $0,5 - 1,0 s = 1$

Zone stabili suscettibili di amplificazioni locali

FH $0,5 - 1,0 s = 1,1 - 1,2$

FH $0,5 - 1,0 s = 1,3 - 1,4$

FH $0,5 - 1,0 s = 1,5 - 1,6$

Zone di attenzione per instabilità (Livello 2)

ZA_FR - Zona di attenzione per instabilità di versante - FH $0,5 - 1,0 s = 1,3 - 1,4$