

MICROZONAZIONE SISMICA

Carta di Microzonazione sismica

Livello 2 - H_{SM}

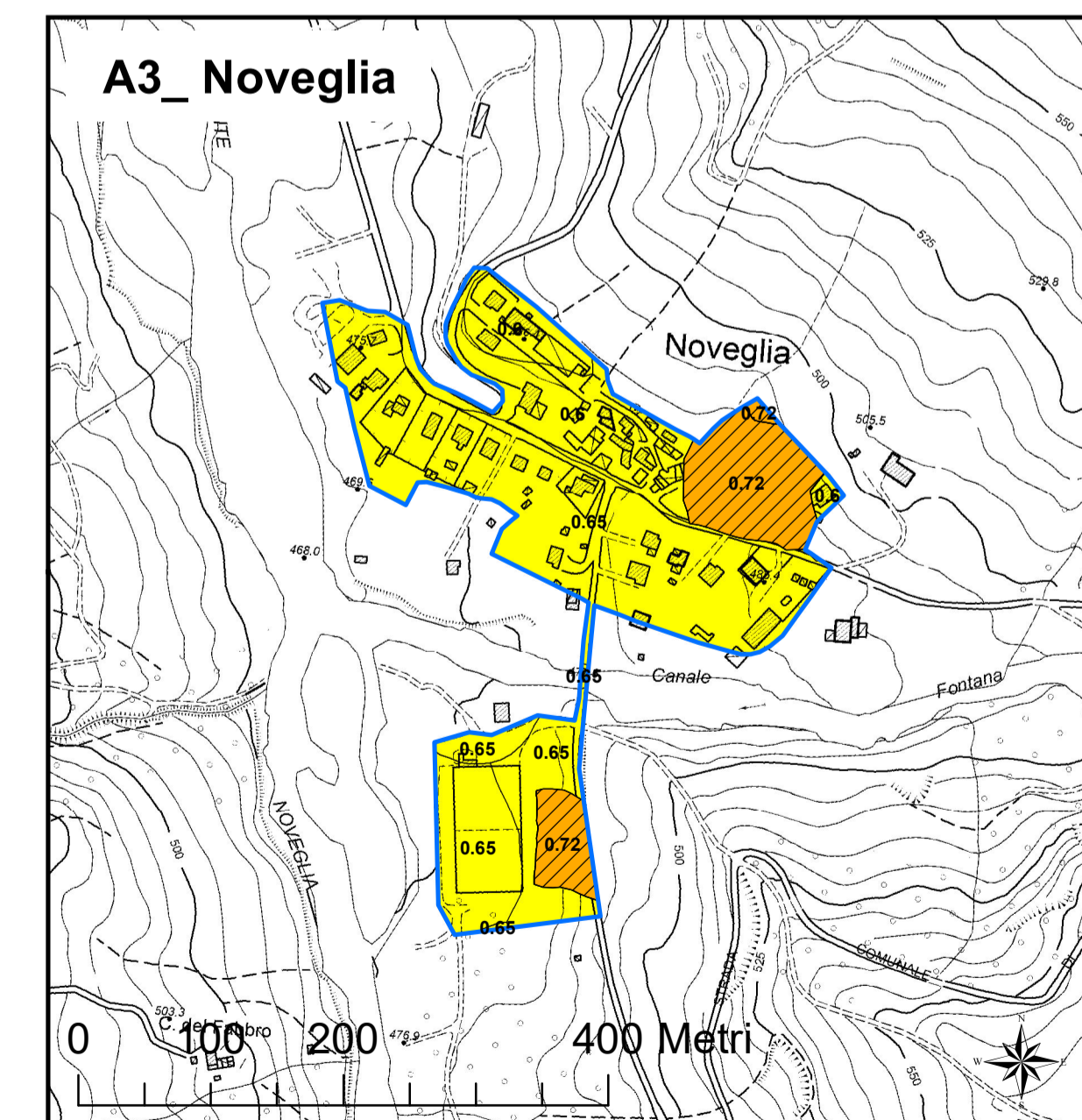
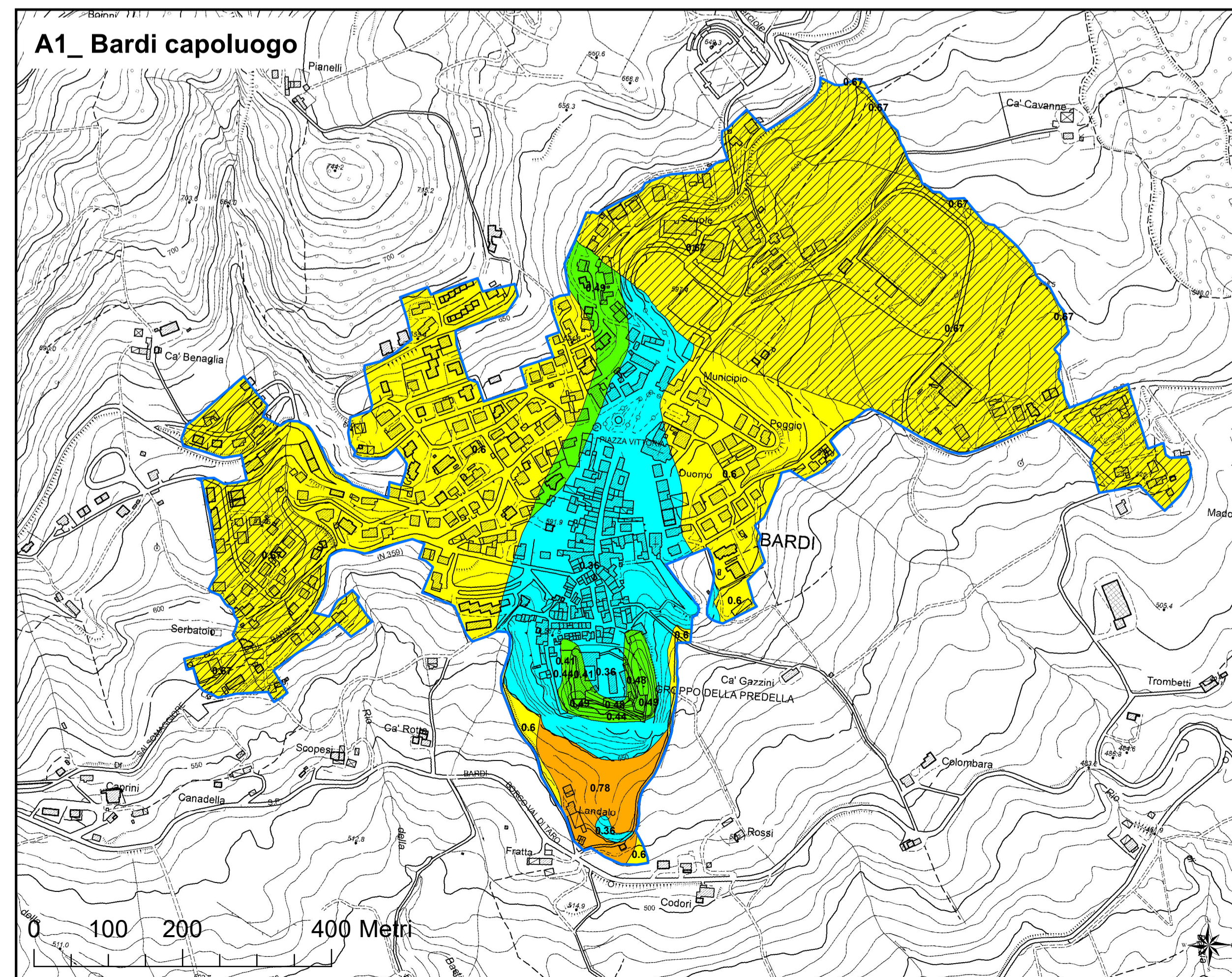
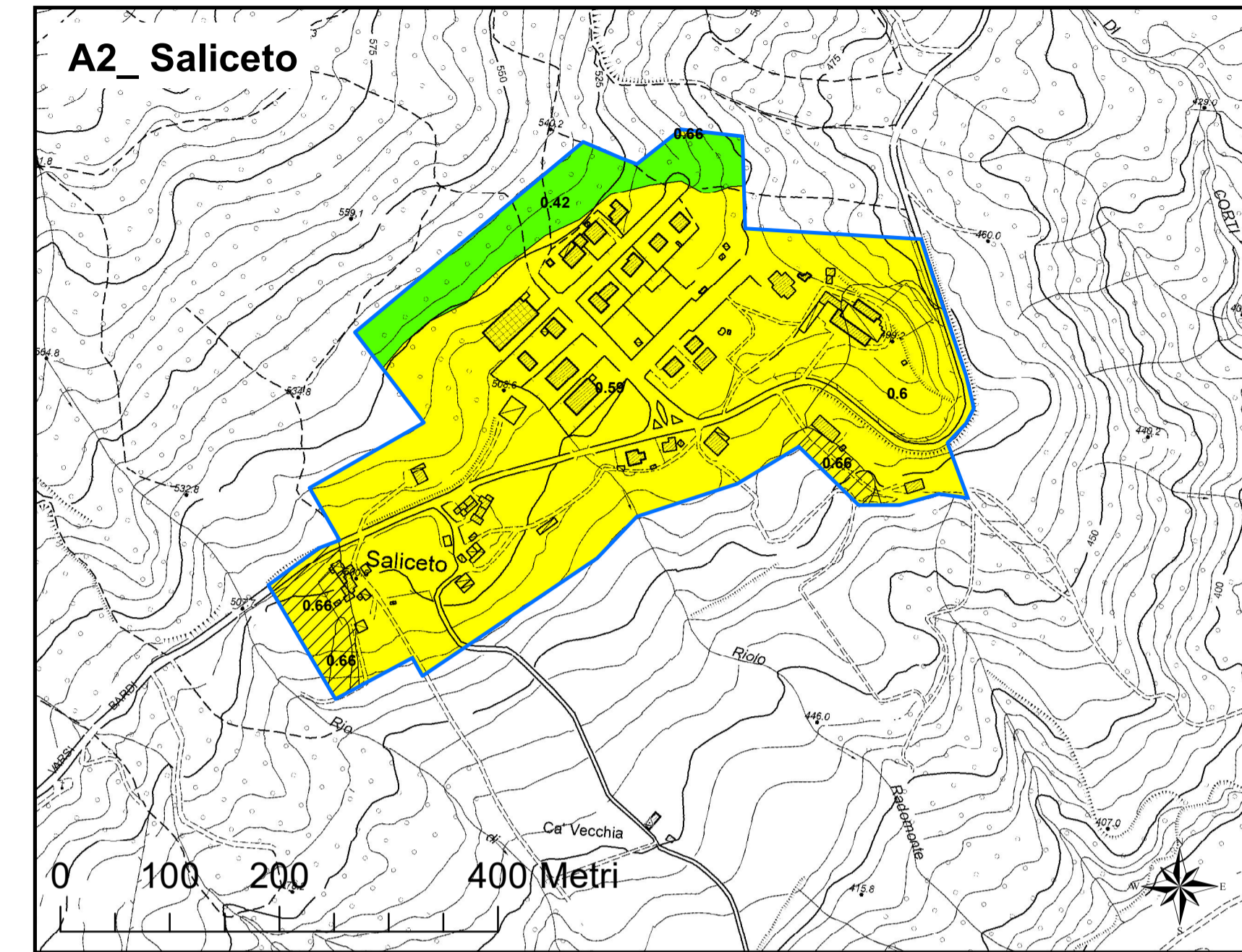
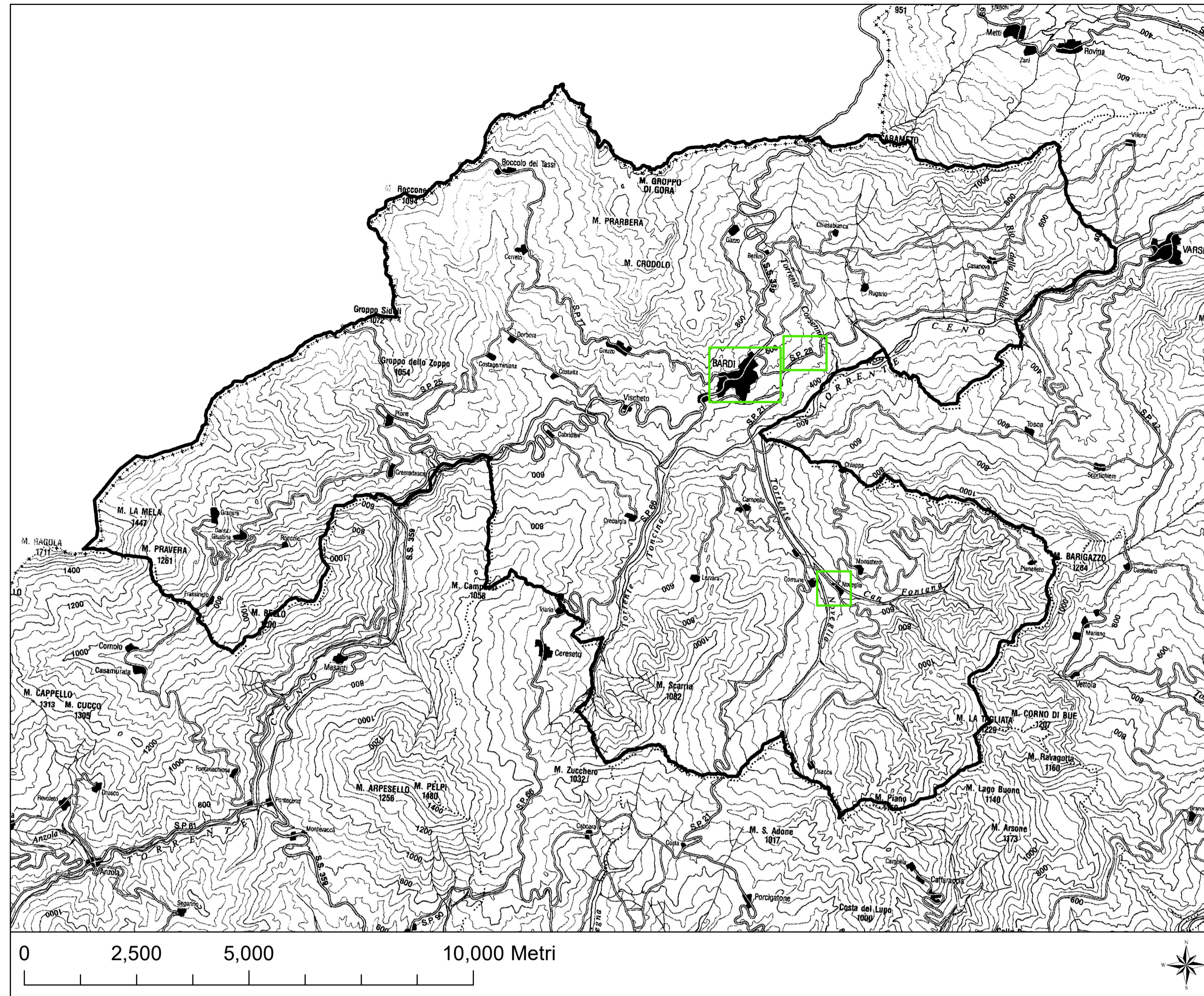
scala 1:5.000

Regione Emilia Romagna
Comune di Bardi (PR)

Elaborato 12



Regione	Soggetti realizzatori:	Data
Emilia Romagna	Dott. Geol. Domenico Bianco Dott. Geol. Massimiliano Trauzzi Dott. Geol. Gabriele Oppo	Maggio 2022



Legenda

Area oggetto di studio

Confine comunale

Zone stabili

$0.22g < H_{sm} < 0.38g$

Zone stabili suscettibili di amplificazioni locali

$0.39g < H_{sm} < 0.54g$

$0.55g < H_{sm} < 0.70g$

$0.71g < H_{sm} < 0.85g$

Zone di attenzione per instabilità (Livello 2)

$0.55g < H_{sm} < 0.70g$

$0.71g < H_{sm} < 0.85g$