



Attuazione dell'articolo 11 della legge 24 giugno 2009, n. 77

MICROZONAZIONE SISMICA

Carta di Microzonazione sismica

Livello 2 - F_{PGA}

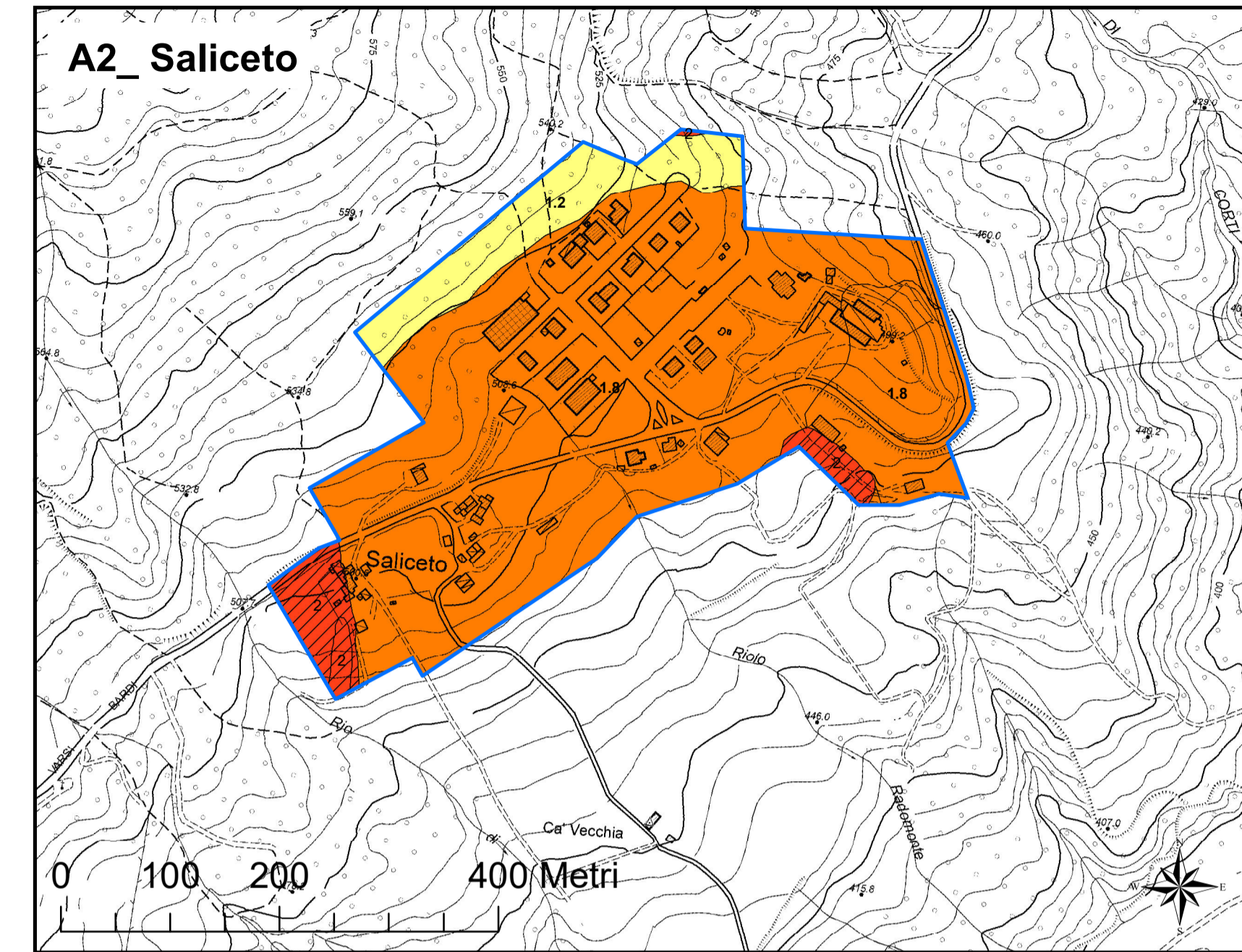
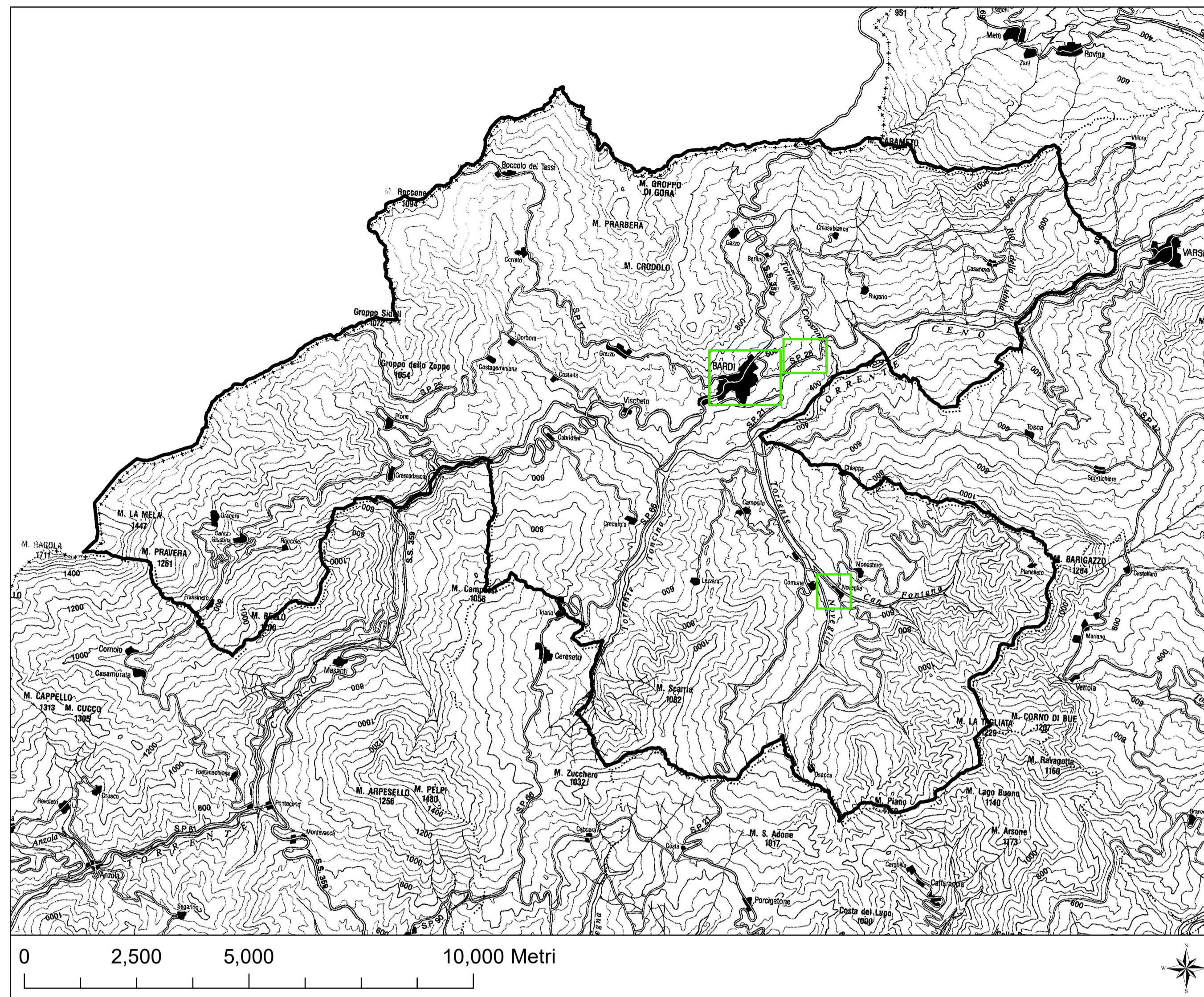
scala 1:5.000

Regione Emilia Romagna
Comune di Bardi (PR)

Elaborato 6



Regione	Soggetti realizzatori:	Data
Emilia Romagna	Dott. Geol. Domenico Bianco Dott. Geol. Massimiliano Trauzzi Dott. Geol. Gabriele Oppo	Maggio 2022



Legenda

- Area oggetto di studio
- Confine comunale
- Zone stabili**
- $F_{PGA} = 1$
- Zone stabili suscettibili di amplificazioni locali**
- $F_{PGA} = 1.1 - 1.2$
- $F_{PGA} = 1.3 - 1.4$
- $F_{PGA} = 1.7 - 1.8$
- $F_{PGA} = 1.9 - 2.0$
- Zone di attenzione per instabilità (Livello 2)**
- ZA_FR - Zona di attenzione per instabilità di versante - $F_{PGA} = 1.9 - 2.0$

