

MICROZONAZIONE SISMICA

Carta di Microzonazione sismica

Livello 2 - FA $0,7 - 1,1 s$

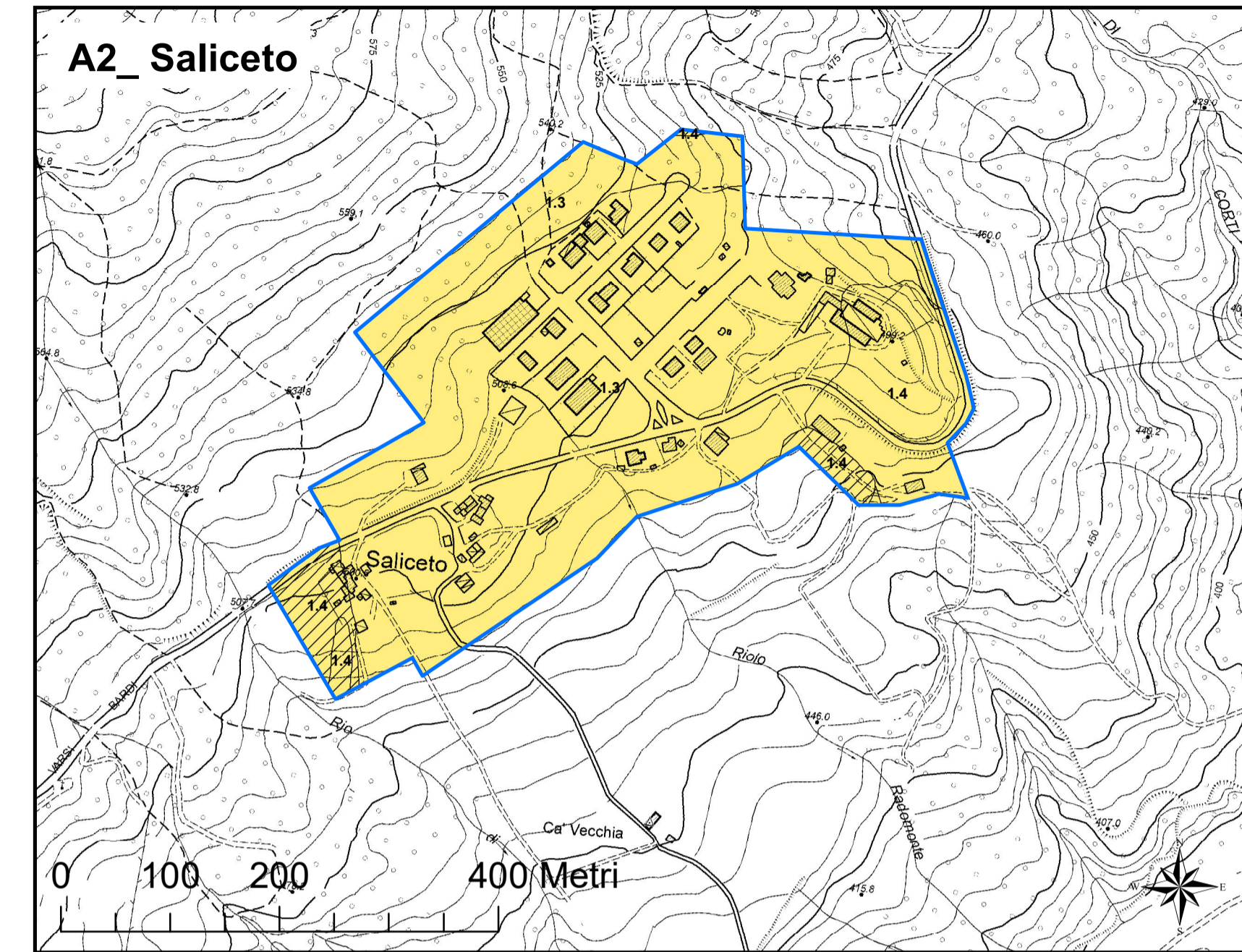
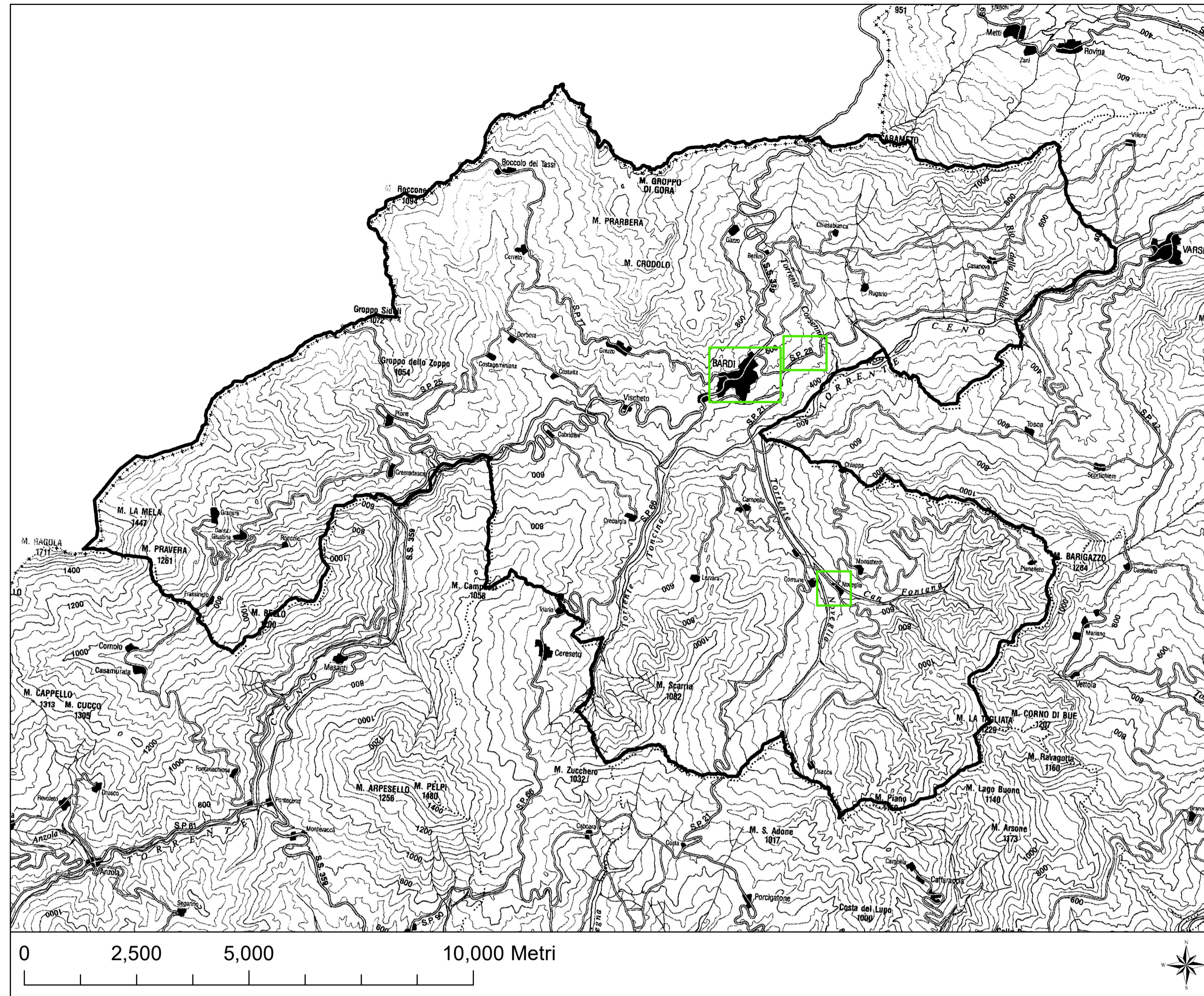
scala 1:5.000

Regione Emilia Romagna
Comune di Bardi (PR)

Elaborato 9



Regione	Soggetti realizzatori:	Data
Emilia Romagna	Dott. Geol. Domenico Bianco Dott. Geol. Massimiliano Trauzzi Dott. Geol. Gabriele Oppo	Maggio 2022



Legenda

Area oggetto di studio Confine comunale

Zone stabili

FA $0,7 - 1,1 s = 1$

Zone stabili suscettibili di amplificazioni locali

FA $0,7 - 1,1 s = 1,1 - 1,2$

FA $0,7 - 1,1 s = 1,3 - 1,4$

Zone di attenzione per instabilità (Livello 2)

ZA_FR - Zona di attenzione per instabilità di versante - FA $0,7 - 1,1 s = 1,3 - 1,4$

