

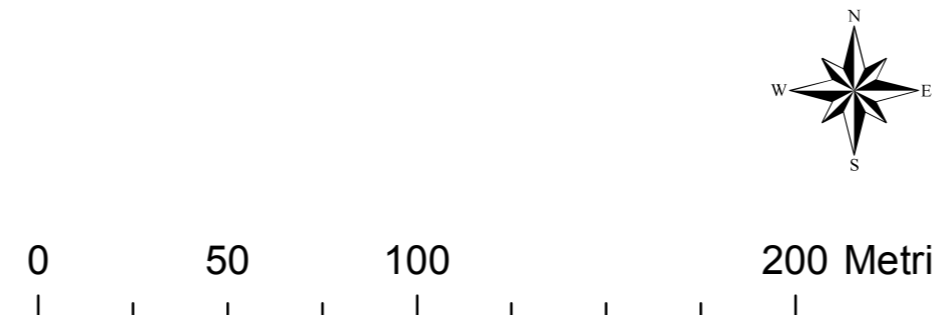
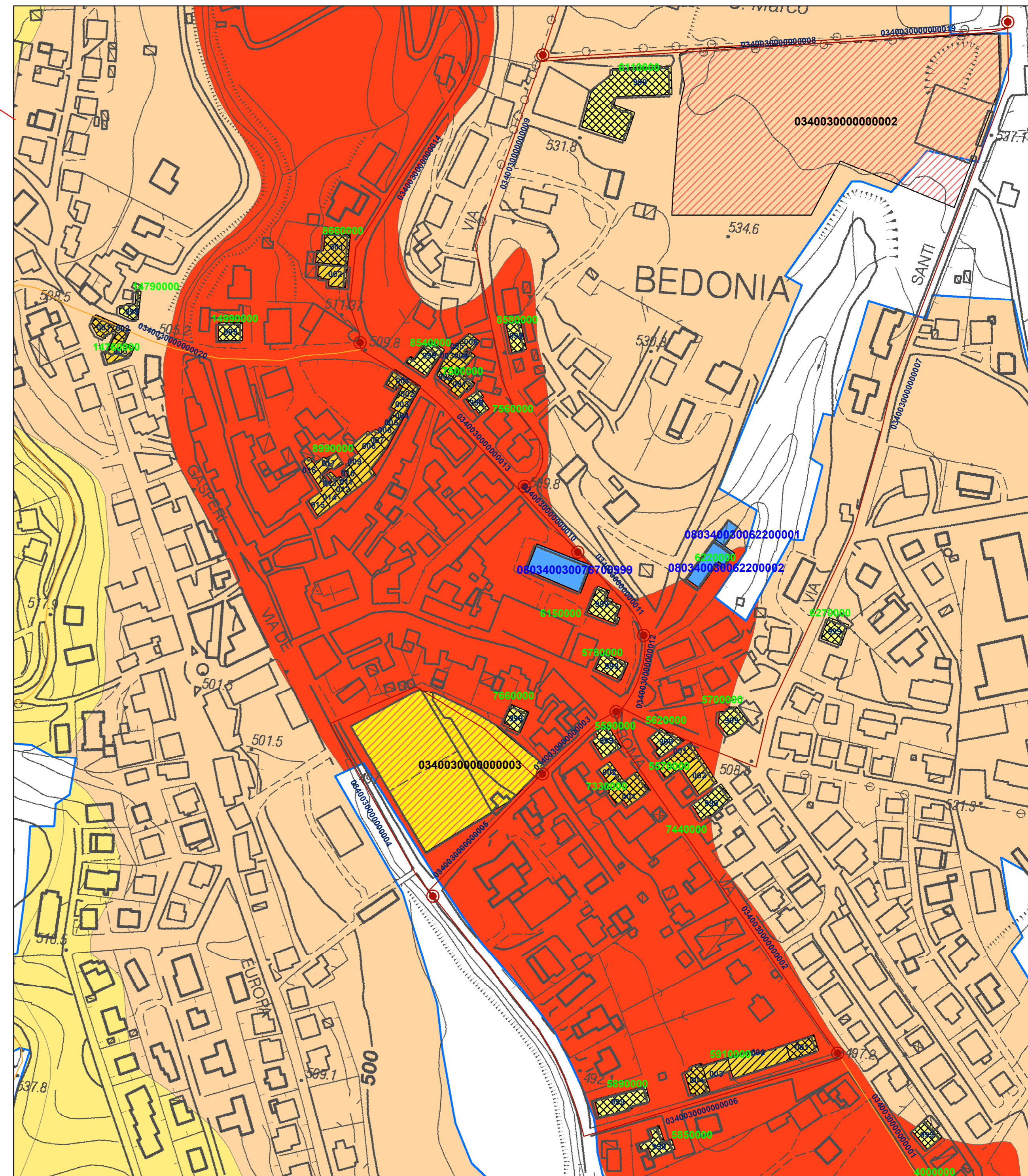
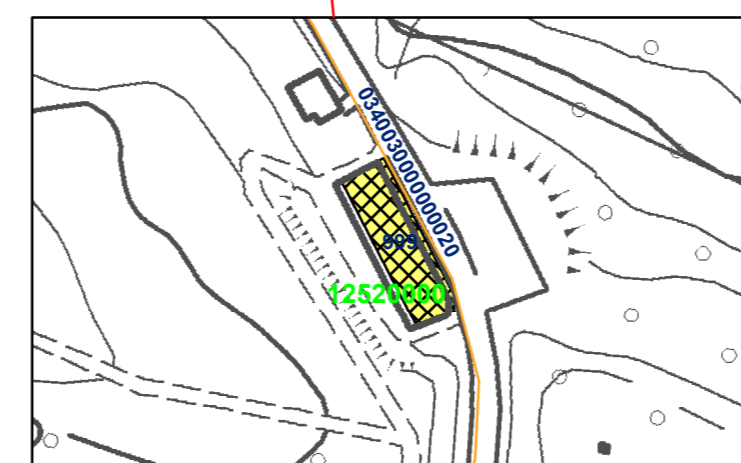
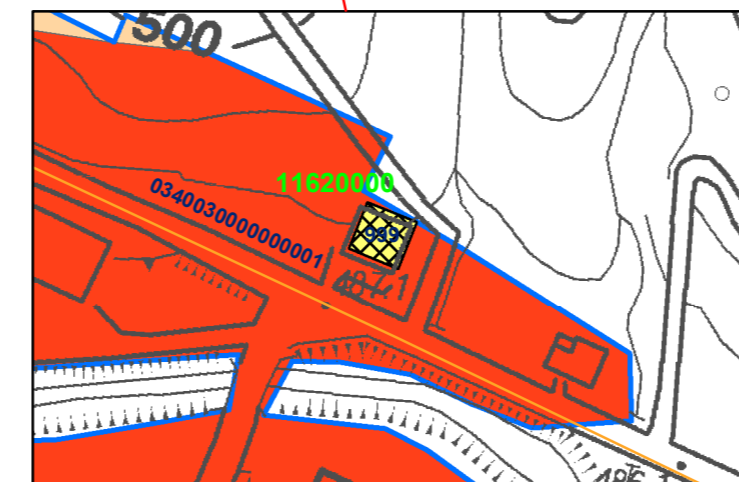
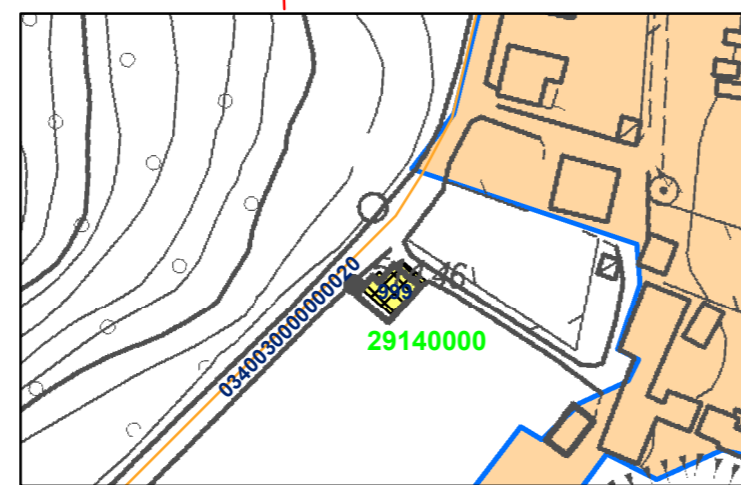
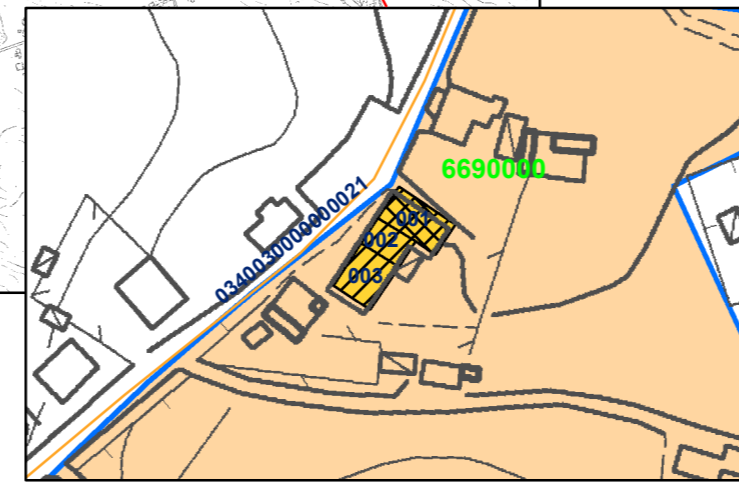
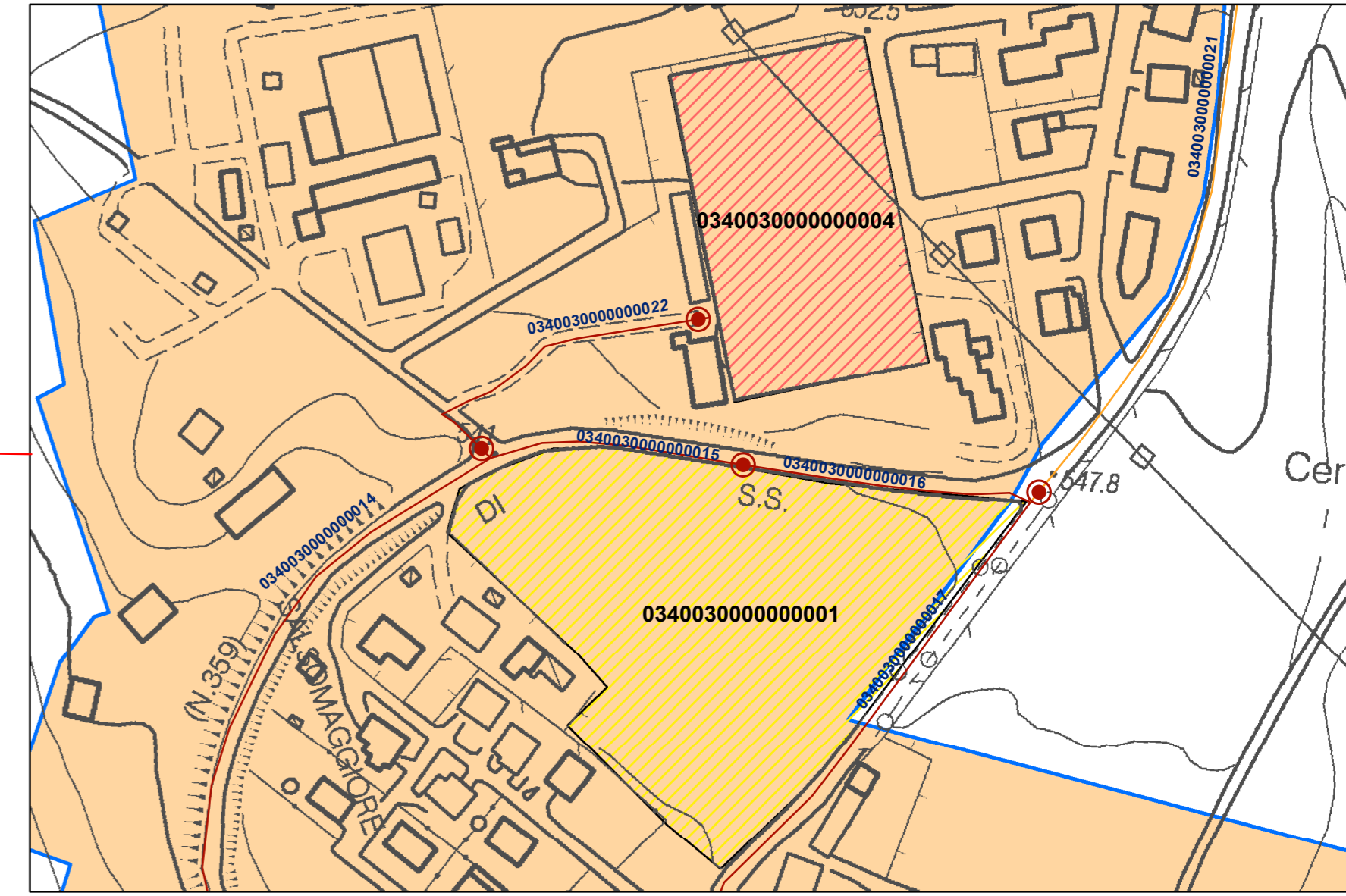
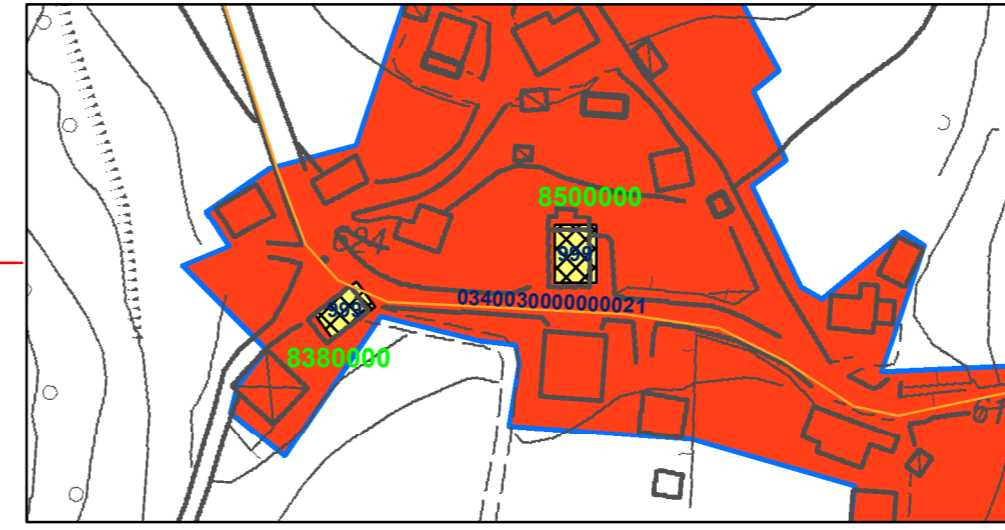
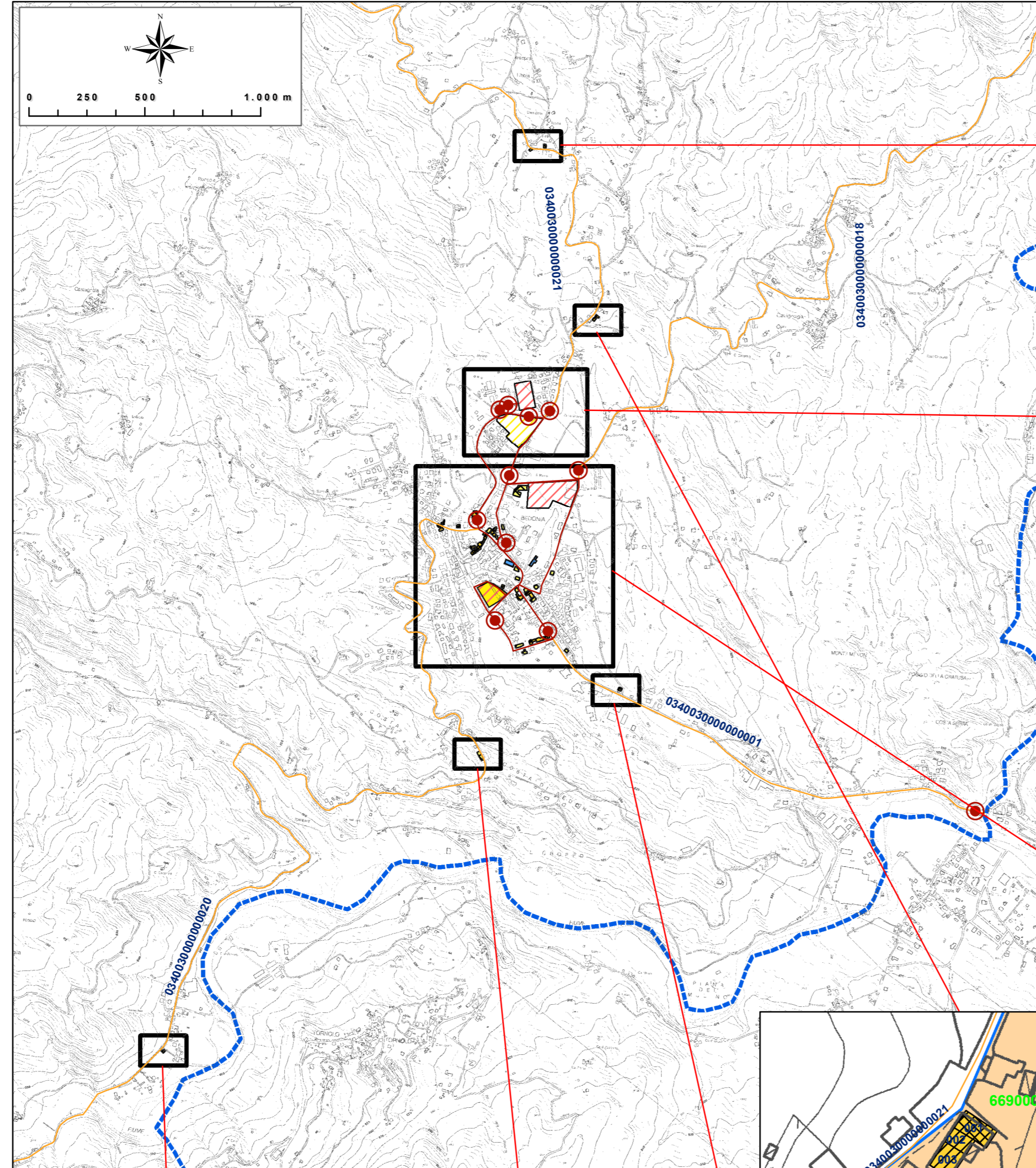
CARTA DI SOVRAPPOSIZIONE MS + CLE

Scala 1:2.000

Regione Emilia Romagna
Comune di Bedonia



Regione	Soggetto realizzatore	Data
Emilia Romagna	Dott. Geol. Gabriele Oppo	Dicembre 2014
	Collaboratori	
	Dott. Geol. Domenico Bianco	
	Dott. Geol. Massimiliano Trauzzi	



Legenda

Codice Provincia 034
Codice Comune 003

Sistema di gestione dell'emergenza

- Edificio strategico
- Area di emergenza (RICOVERO)
- Area di emergenza (AMMASSAMENTO)
- Area di emergenza (RICOVERO + AMMASSAMENTO)
- Infrastruttura di accessibilità
- Infrastruttura di connessione
- Limite comunale
- Aggregato strutturale interferente
- Unità strutturale interferente appartenente ad un AS
- Unità strutturale non interferente appartenente ad un AS
- Unità strutturale interferente isolata
- Stralci cartografici riportati nella tavola alla scala 1:2.000

Zone stabili suscettibili di amplificazioni locali

- $F_{a_{0.1-0.5}} = 1.3 - 1.4$
- $F_{a_{0.1-0.5}} = 1.5 - 1.6$
- $F_{a_{0.1-0.5}} = 1.9 - 2.0$

Zone di attenzione per instabilità

- Z_{Atx,Q} - Zona di attenzione per instabilità di versante quiescente
- Aree oggetto dello Studio di Microzonazione