



Attuazione dell'articolo 11 della legge 24 giugno 2009, n. 77

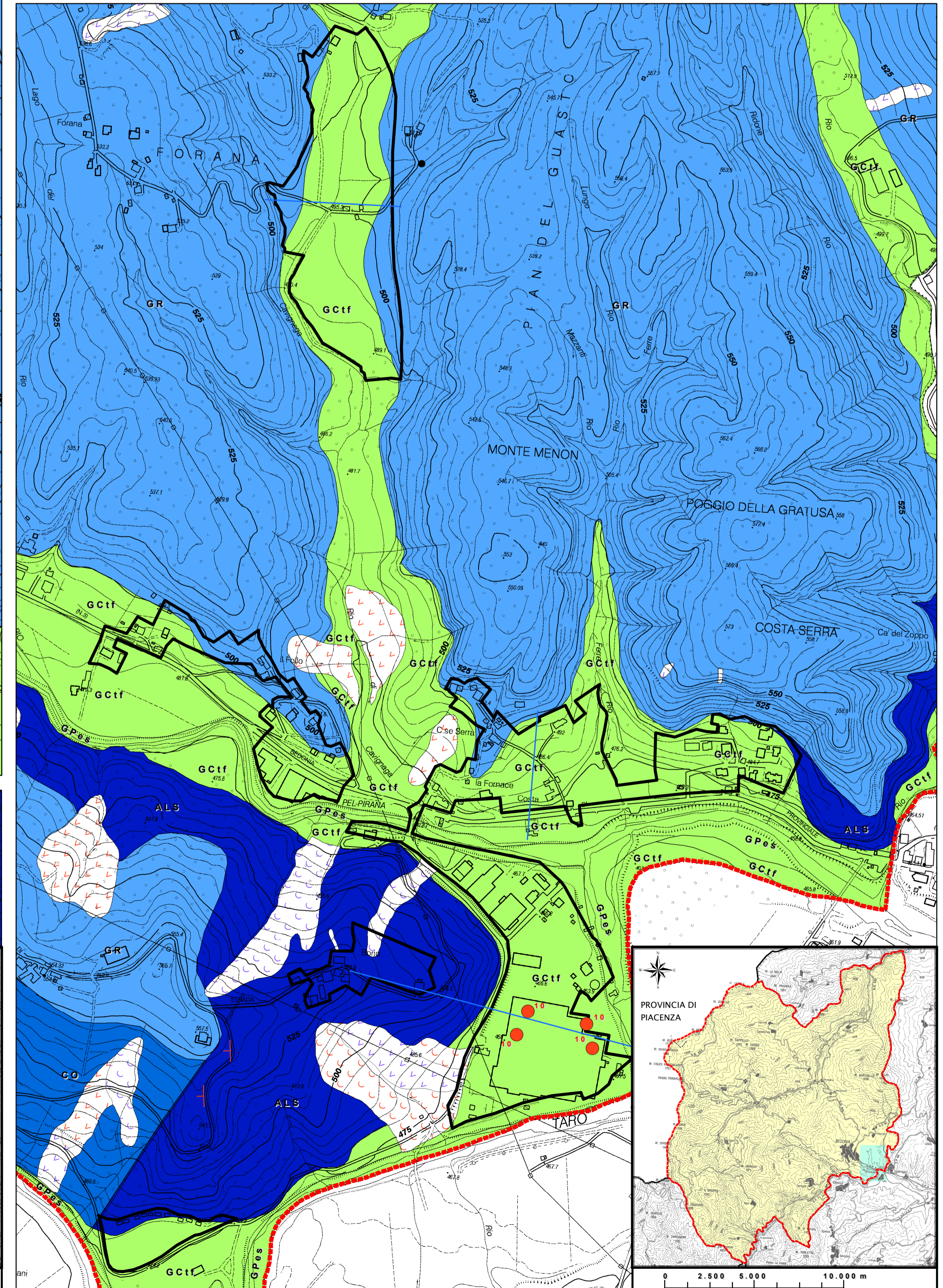
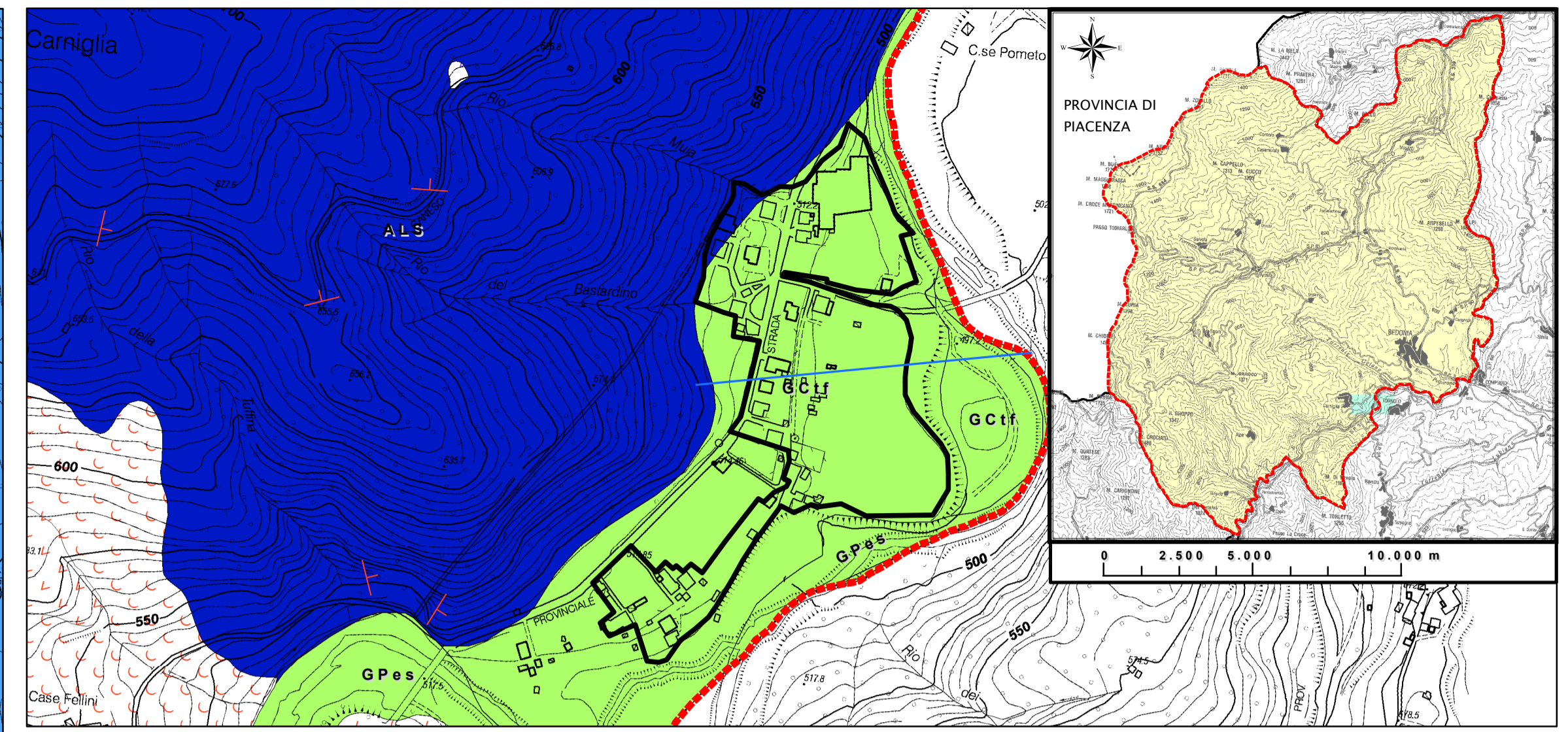
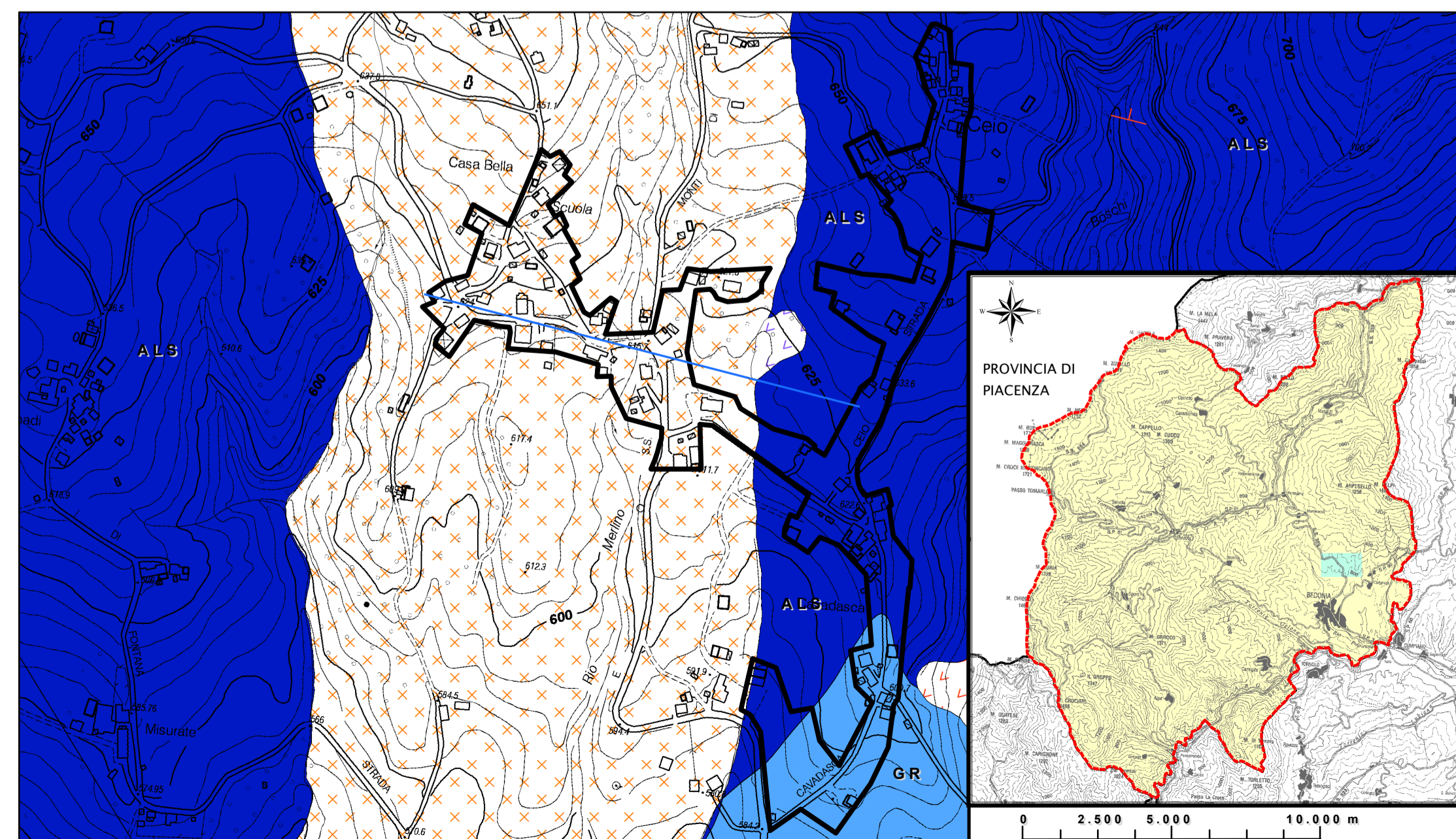
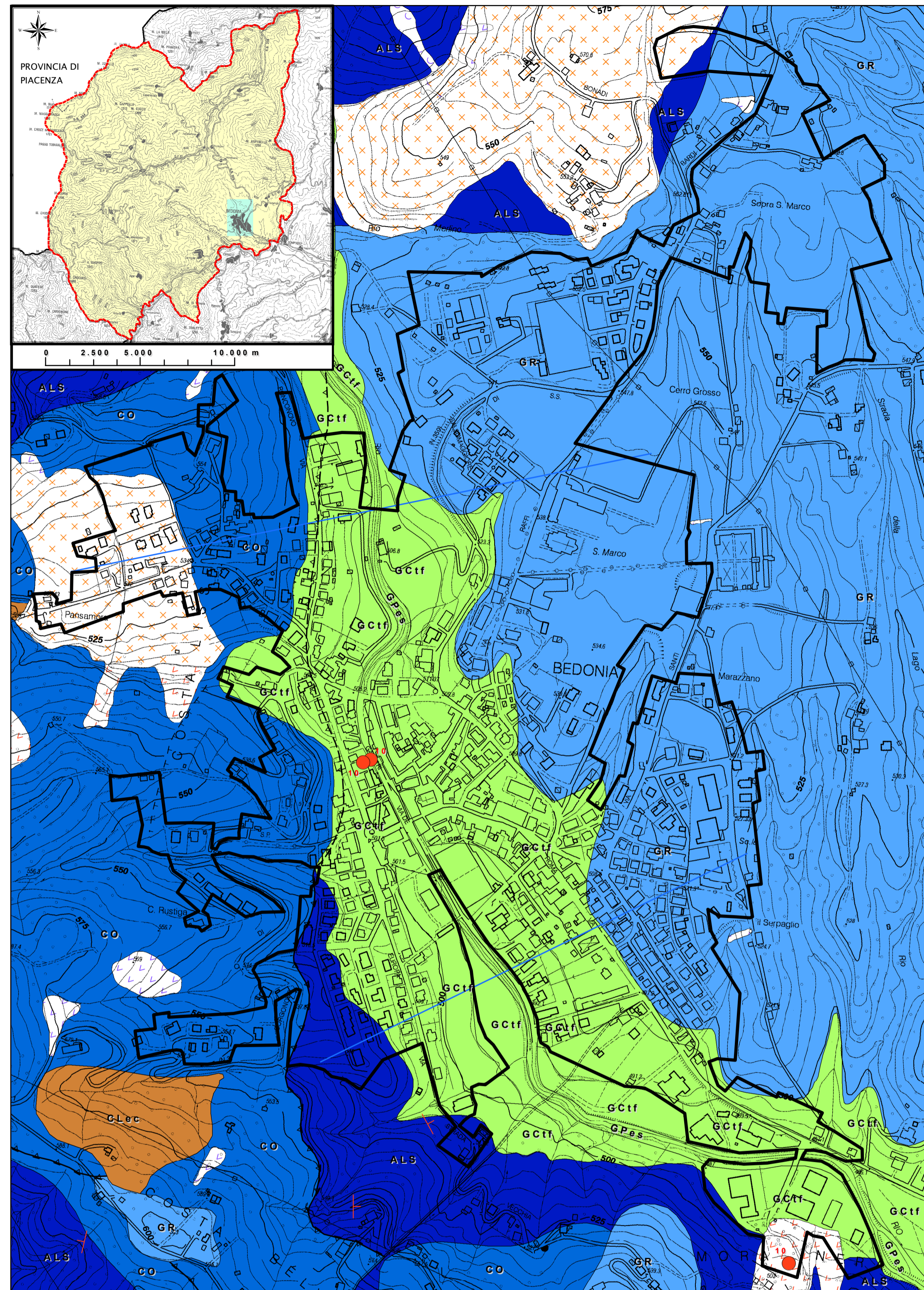
# MICROZONAZIONE SISMICA Carta Geologico - tecnica

scala 1:5.000

Regione Emilia - Romagna  
Comune di Bedonia  
Elaborato 2



Regione	Soggetto realizzatore	Data
Emilia Romagna	Dott. Geol. Gabriele Oppo	Dicembre 2014
	Collaboratori	
	Dott. Geol. Domenico Bianco	
	Dott. Geol. Massimiliano Trauzzi	



## Legenda

- Confine comunale
- Area oggetto di studio

## Terreni di copertura

- GPeS Depositi fluviali costituiti da ghiaie pulite con granulometria poco assortita, miscela di ghiaie e sabbie
- GCtF Depositi terrazzati costituiti da ghiaie argillose, miscela di ghiaia, sabbia e argilla
- CLoC Coperture detritiche costituite da argille inorganiche di media-bassa plasticità, argille ghiaiose o sabbiose, argille limose, argille magre

## Substrato geologico

- GR Granulare cementato
- CO Coesivo sovraconsolidato
- ALS Alternanza di litotipi, stratificato

## Instabilità di versante

- Scorrimento - attiva
- Colata - attiva
- Scorrimento - quiescente
- Colata - quiescente
- Complessa - quiescente

## Elementi tettonico-strutturali

- Faglia diretta non attiva (presunta)
- Faglia inversa non attiva (presunta)
- Faglia diretta con cinematisma non definito non attiva (certa)
- Faglia inversa con cinematisma non definito non attiva (presunta)

## Elementi geologici e idrogeologici

- Giacitura strati
- profondità (m) sondaggio che non ha raggiunto il substrato rigido
- Traccia di sezione geologica rappresentativa del modello geologico

0 100 200 400 m