

Attuazione dell'articolo 11 della legge 24 giugno 2009, n. 77

MICROZONAZIONE SISMICA

Carta di microzonazione sismica

FA_{IS 0,5 - 1,0 s}

scala 1:5.000

Regione Emilia - Romagna
Comune di Bedonia
Elaborato 6c



Regione	Soggetto realizzatore	Data
Emilia Romagna	Dott. Geol. Gabriele Oppo	Settembre 2018
Collaboratori		
Dott. Geol. Massimiliano Trauzzi		
Dott. Geol. Domenico Bianco		

Legenda

Confine comunale

Area oggetto di studio

Zone stabili suscettibili di amplificazioni locali

Fa_{0,5-1,0s} = 1.3 - 1.4

Fa_{0,5-1,0s} = 2.3 - 2.4

Zone di attenzione per instabilità (Livello 1)

Z_{AtR,A} - Zona di attenzione per instabilità di versante attiva

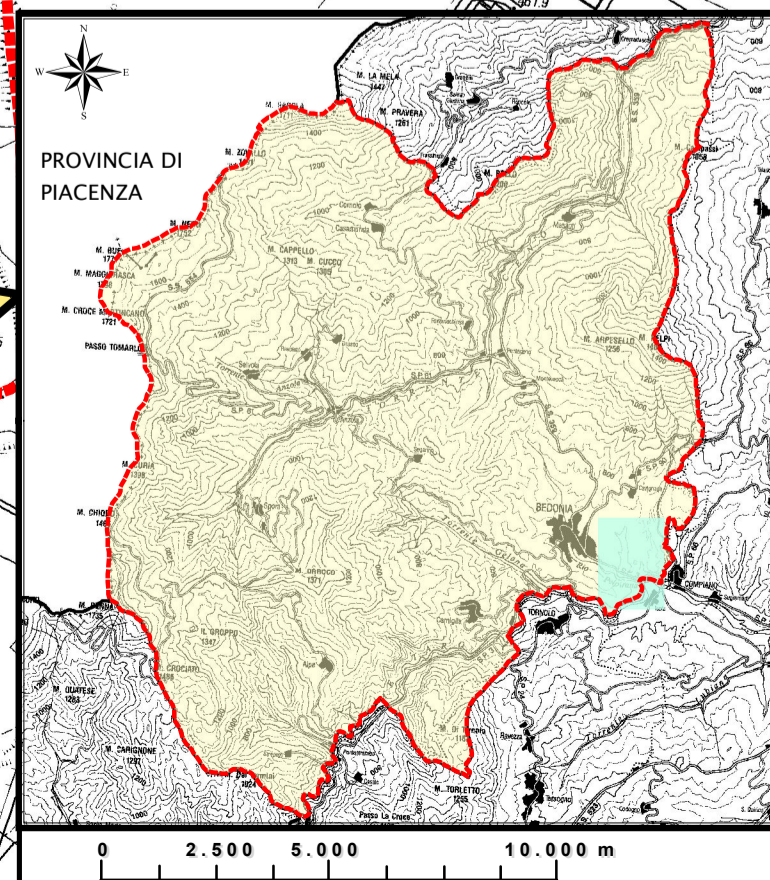
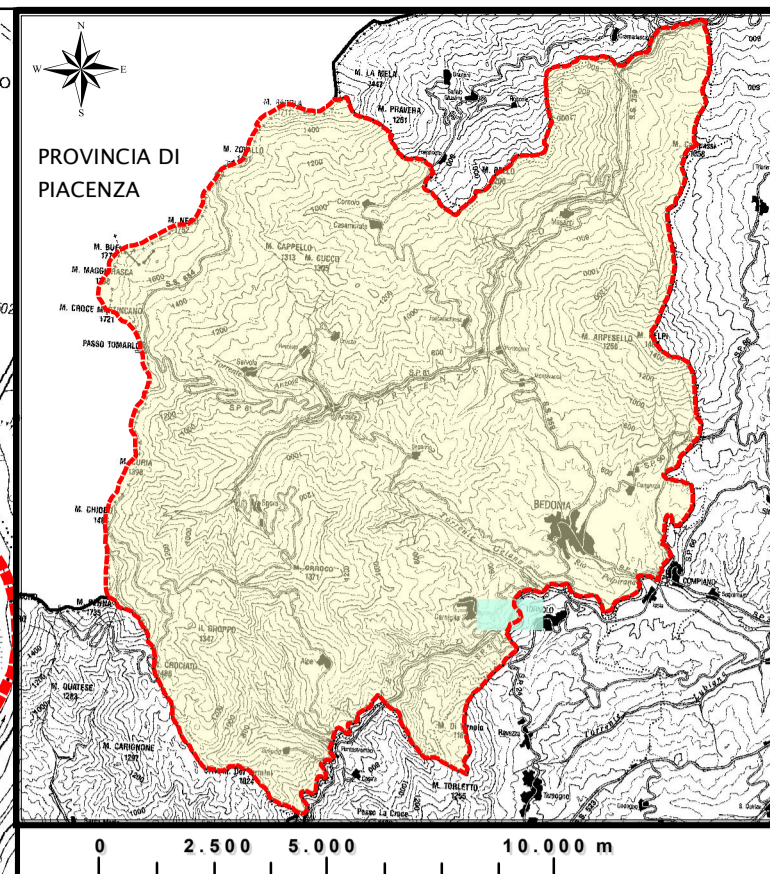
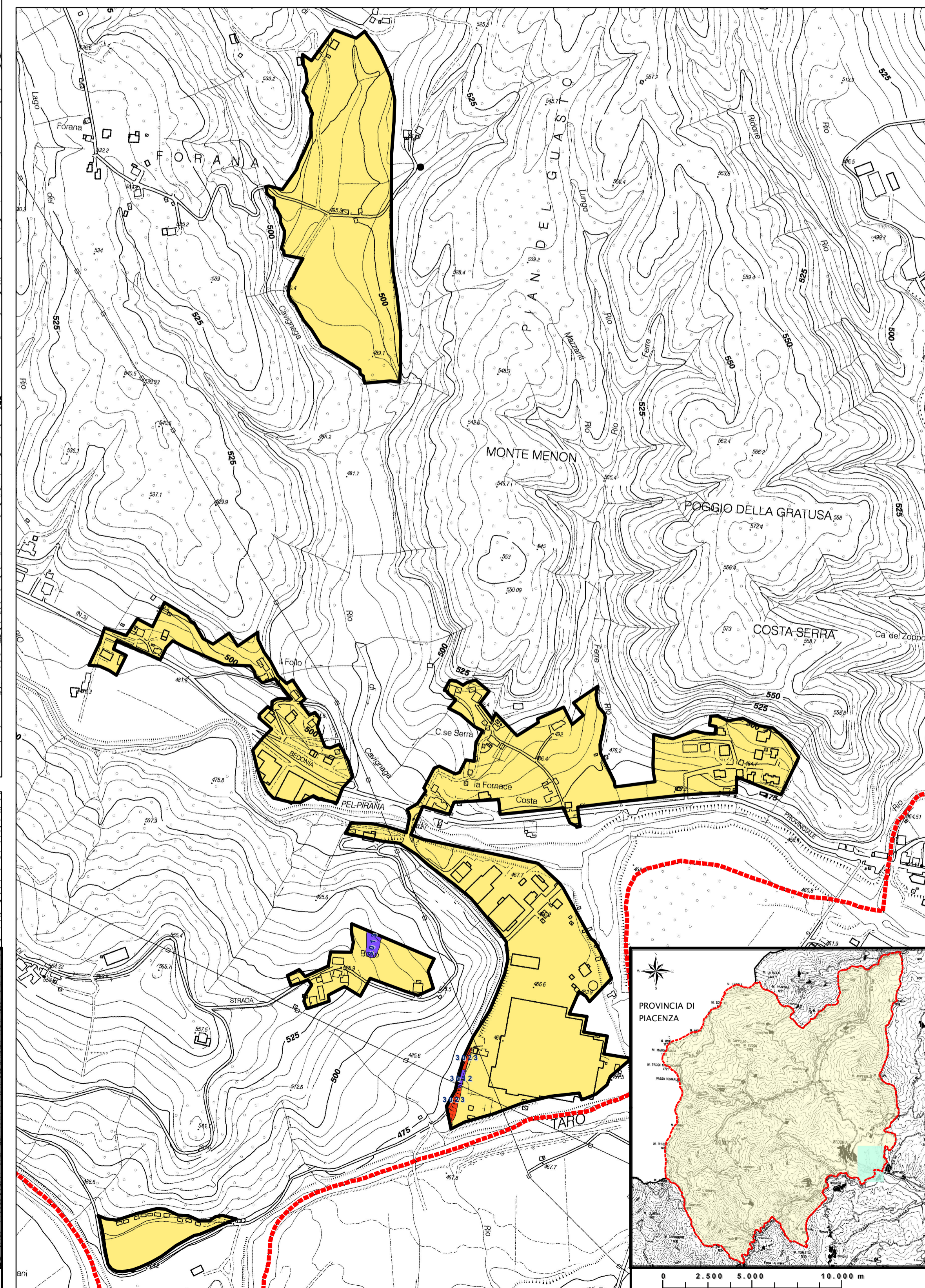
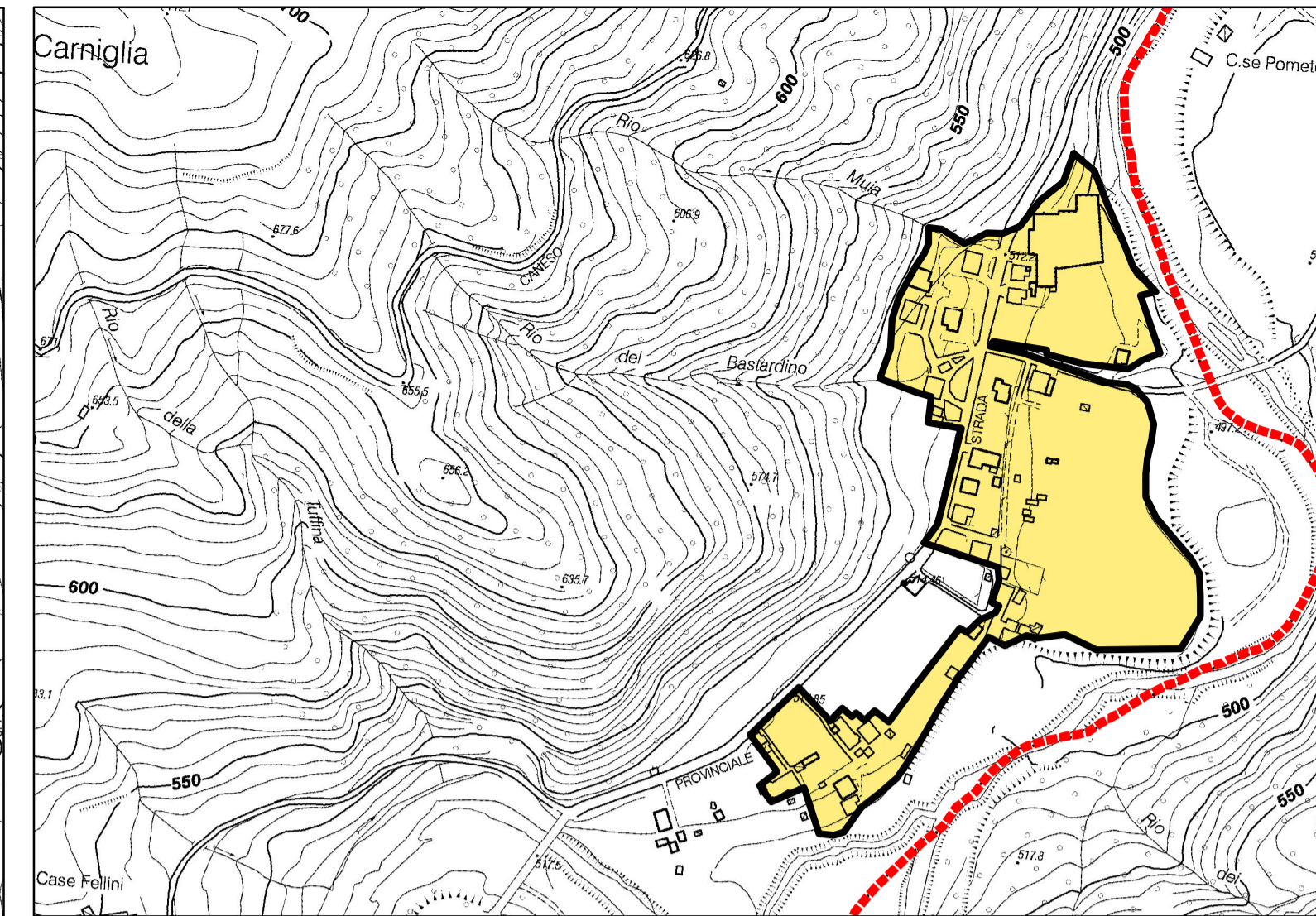
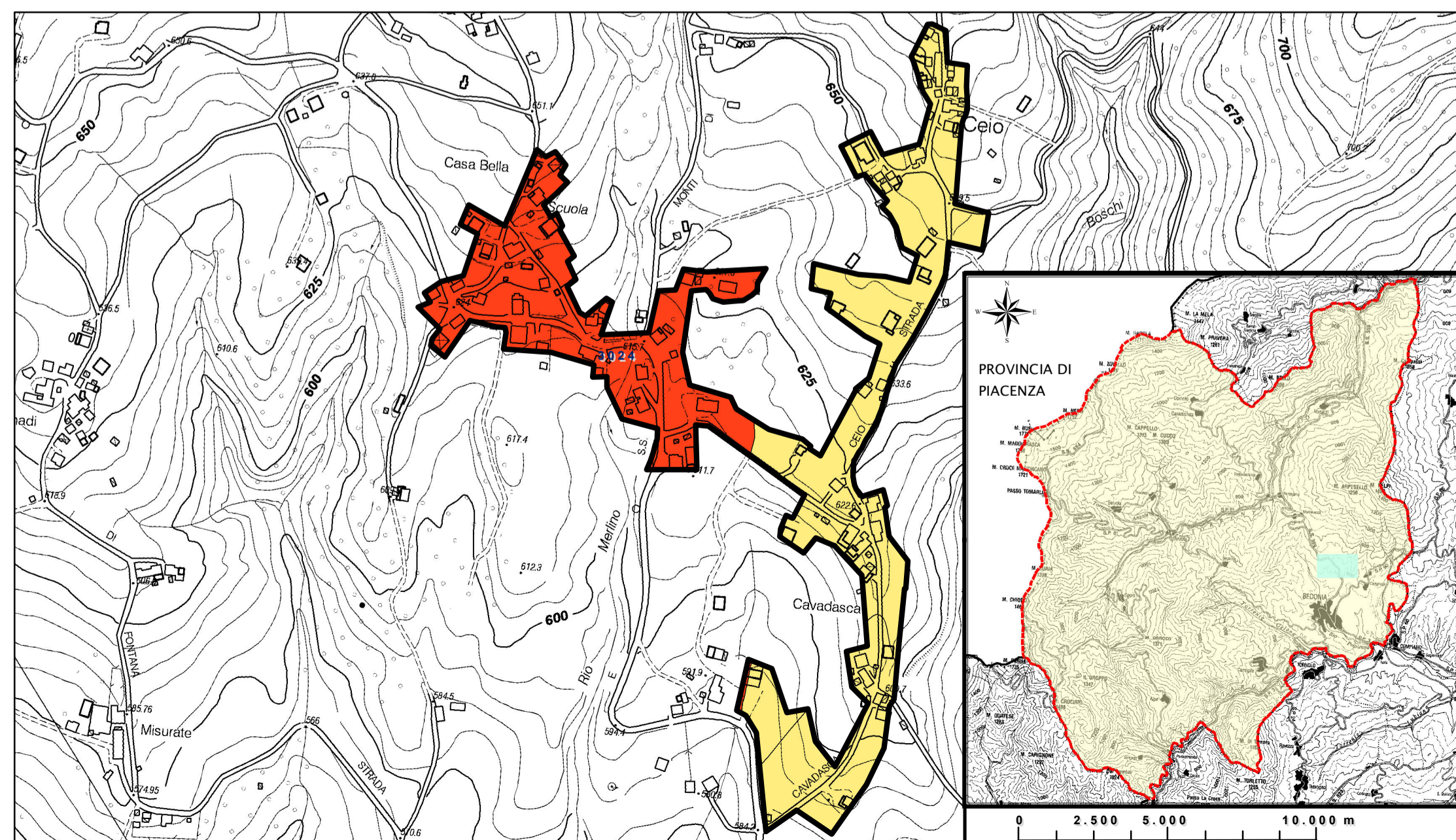
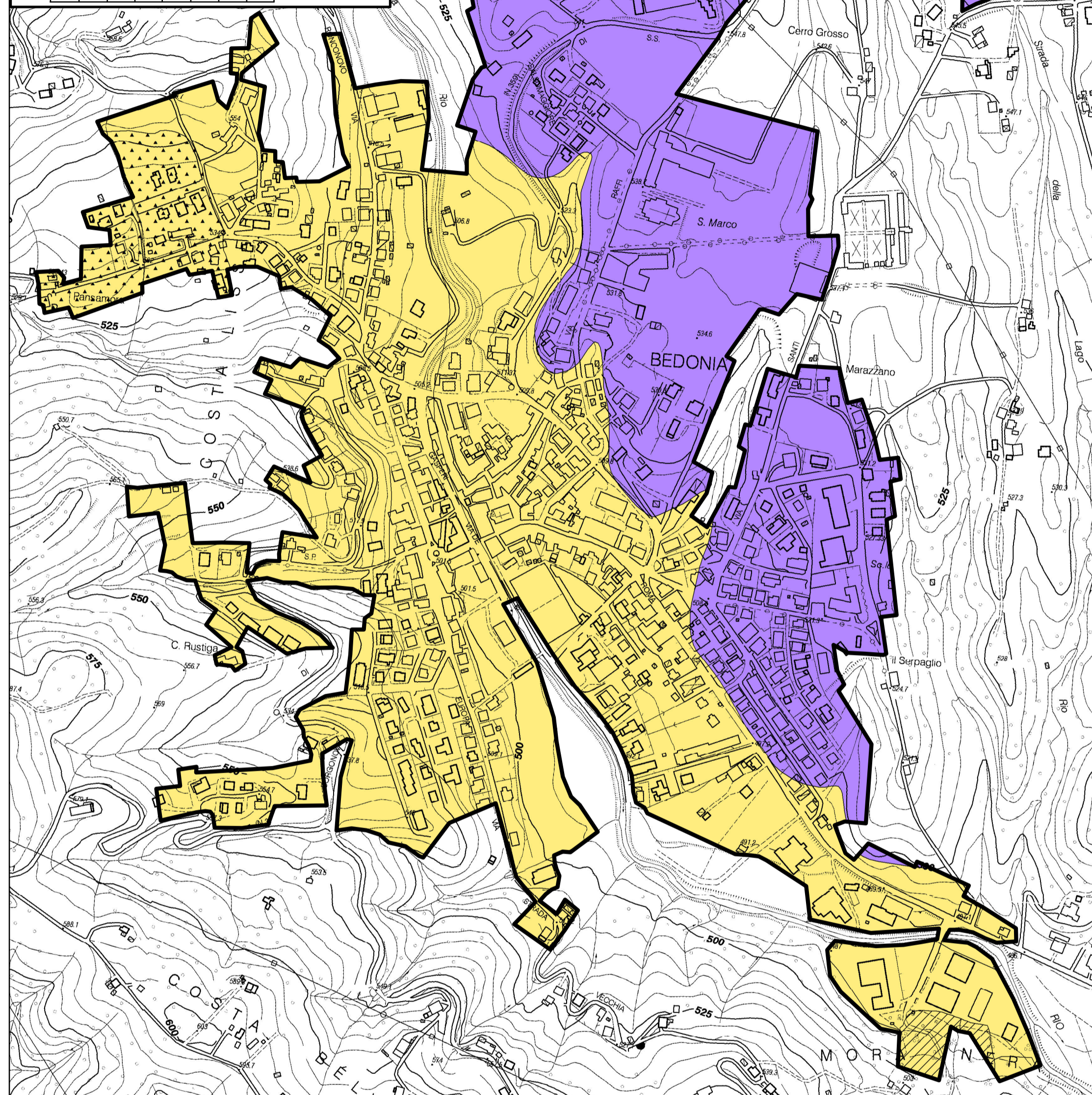
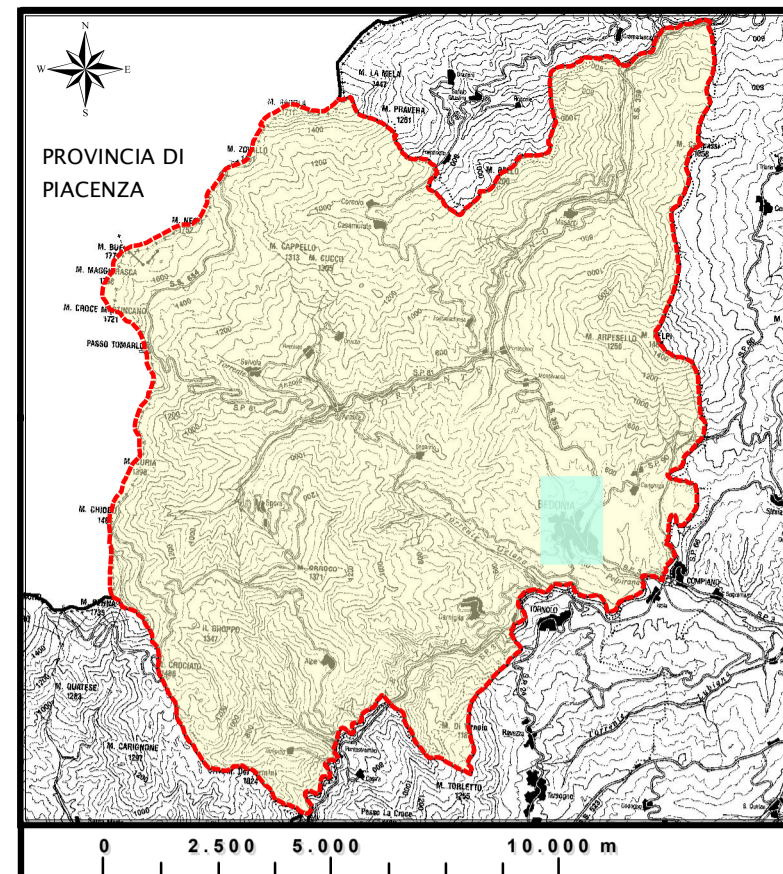
Z_{AtR,Q} - Zona di attenzione per instabilità di versante quiescente

Zone di attenzione per instabilità

Z_{A,FR} - Zona di attenzione per instabilità di versante - Fa_{0,5-1,0s} = 1.3 - 1.4

Zone suscettibili d'instabilità

Z_{S,FR} - Zona di suscettibilità per instabilità di versante - Fa_{0,5-1,0s} = 1.3 - 1.4; FRT = 12.61



0 100 200 400 m