

MICROZONAZIONE SISMICA

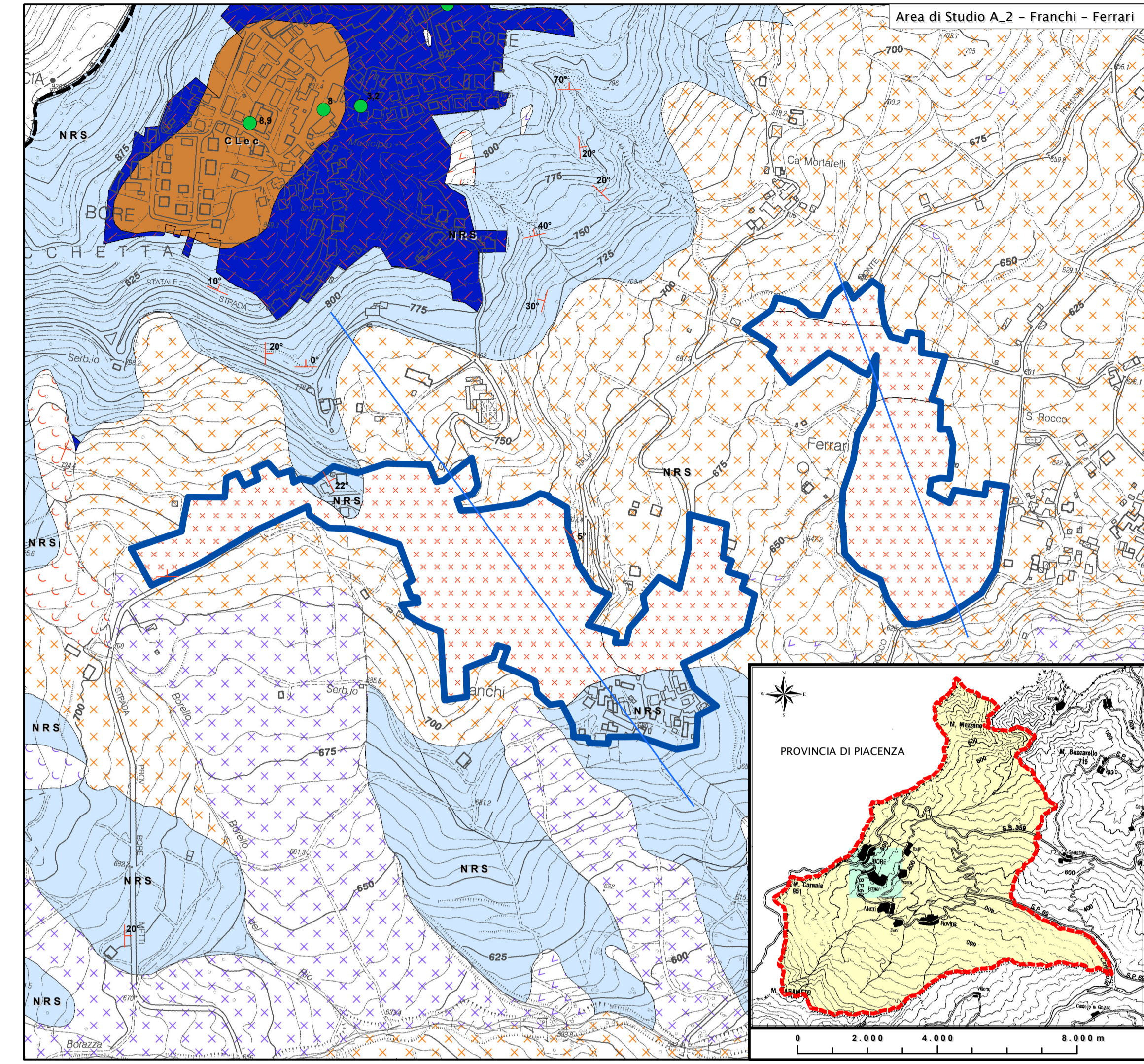
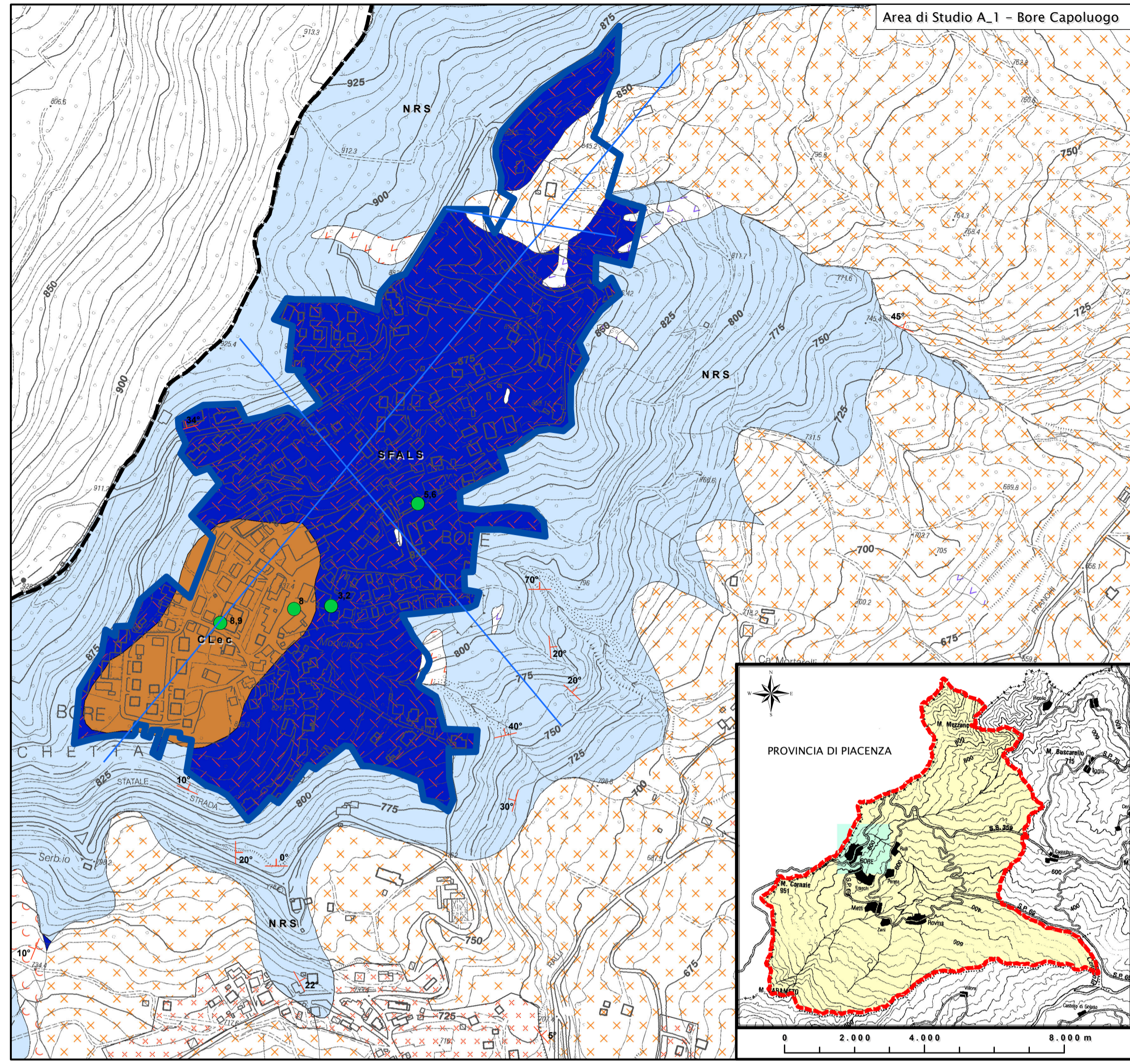
Carta Geologico - Tecnica per la microzonazione sismica

scala 1:5.000

Regione Emilia - Romagna
Comune di Bore
Elaborato 2



Regione	Soggetto realizzatore	Data
Emilia Romagna	Dott. Geol. Federico Madini	Settembre 2018
	Collaboratori Dott. Geol. Massimiliano Trauzzi Dott. Geol. Gabriele Oppò Dott. Geol. Domenico Bianco	



Legenda

- Confine comunale
- Ambito comunale

- #### Terreni di copertura
- G P e s Depositi fluviali costituiti da ghiaie pulite con granulometria poco assortita, miscela di ghiaie e sabbie
 - C L e c Coperture detritiche costituite da argille inorganiche di media-bassa plasticità, argille ghiaiose o sabbiose, argille limose, argille magre

- #### Substrato geologico
- N R S Substrato geologico non rigido, stratificato
 - S P A L S Alternanza di litotipi, stratificato fratturato / alterato

- #### Instabilità di versante
- Scorrimento - attiva
 - Scorrimento - quiescente
 - Colata - attiva
 - Colata - quiescente
 - Complessa - attiva
 - Complessa - quiescente
 - Non definita - quiescente

- #### Elementi geologici e idrogeologici
- 34° Giacitura strati
 - 8 Pozzo o sondaggio che ha raggiunto il substrato geologico (profondità in m)
 - 12 Pozzo o sondaggio che non ha raggiunto il substrato geologico (Profondità in m)
 - Traccia di sezione geologica rappresentativa del modello geologico

