



Attuazione dell'articolo 11 della legge 24 giugno 2009, n. 77

MICROZONAZIONE SISMICA

Carta delle microzone omogenee in prospettiva sismica

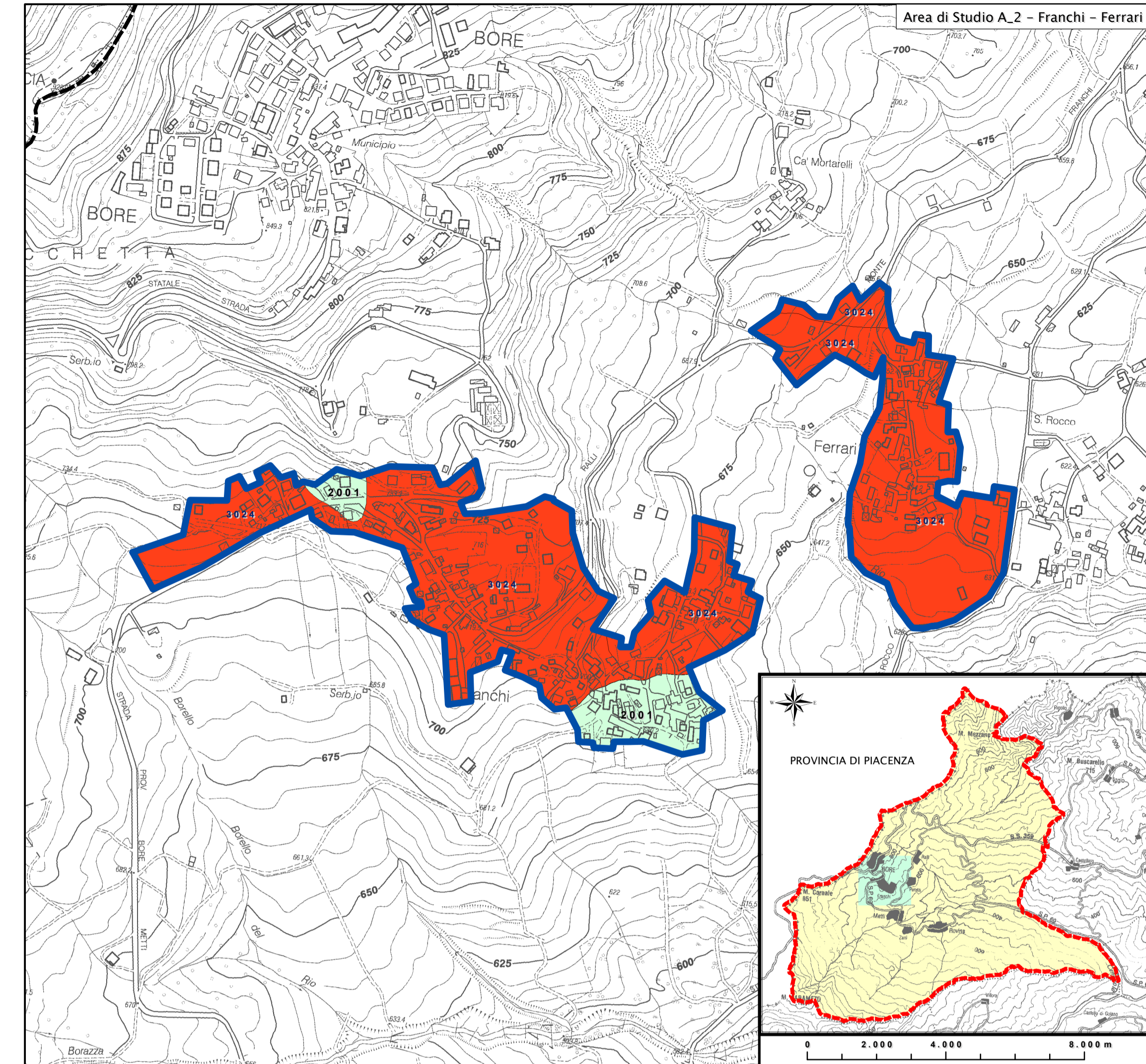
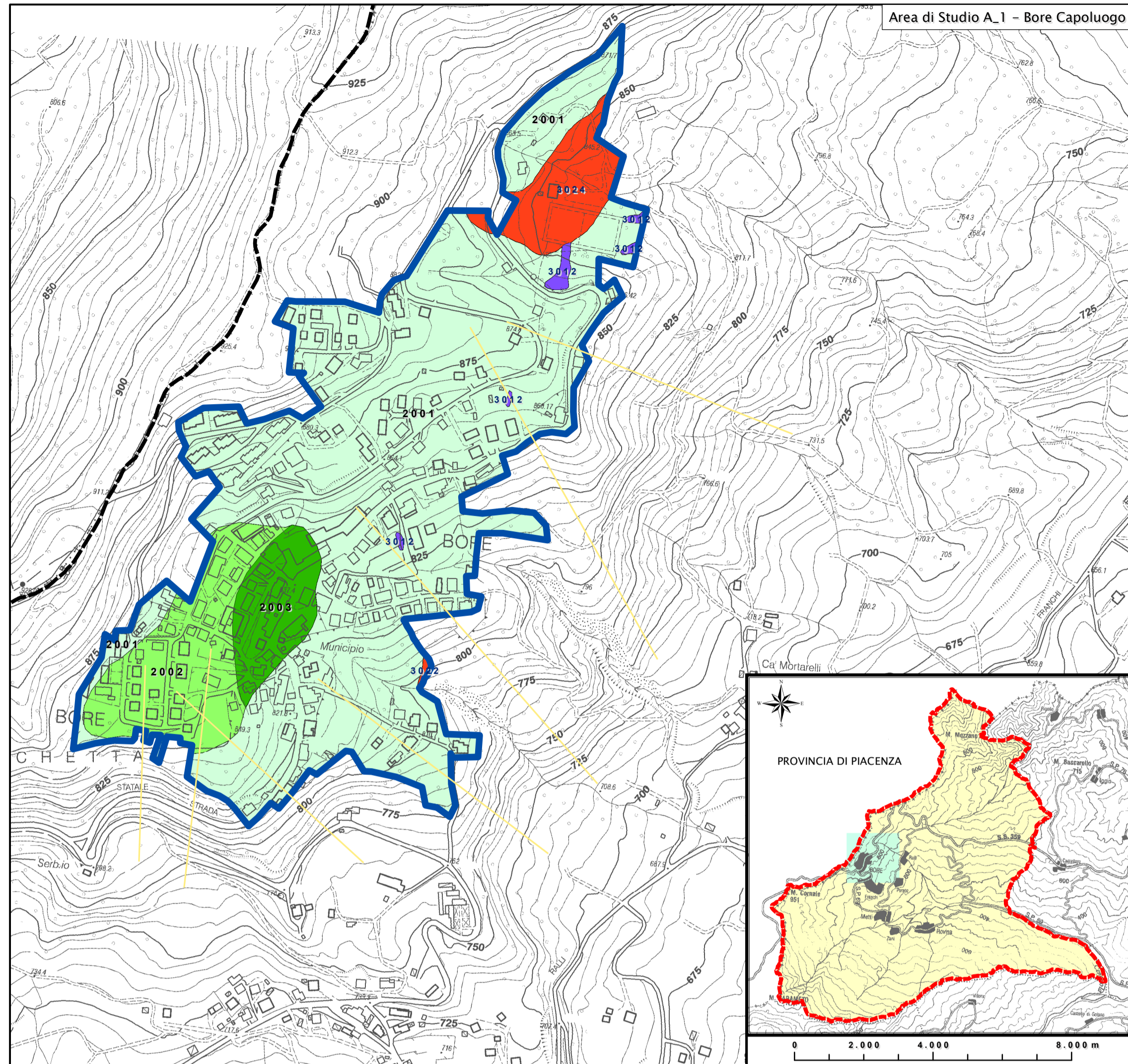
Elaborato 4 - Scala 1:5.000

Regione Emilia-Romagna

Comune di Bore



Regione	Soggetto realizzatore	Data
Emilia Romagna	Dott. Geol. Federico Madini Collaboratore: Dott. Geol. Massimiliano Trauzzi	Dicembre 2014



Legenda

Contorno comunale

Ambito comunale

Zone stabili suscettibili di amplificazioni locali

Zona 1 Successione stratigrafica costituita da substrato non rigido stratificato ricoperto da una coltre di alterazione di spessore medio inferiore a 3,00 m

Zona 2 Successione stratigrafica costituita da substrato non rigido stratificato ricoperto da depositi di origine detritica, prevalentemente argillosi di spessore medio pari a circa 5,00 m

Zona 3 Successione stratigrafica costituita da substrato non rigido stratificato ricoperto da depositi di origine detritica, prevalentemente argillosi di spessore medio pari a circa 10,00 m

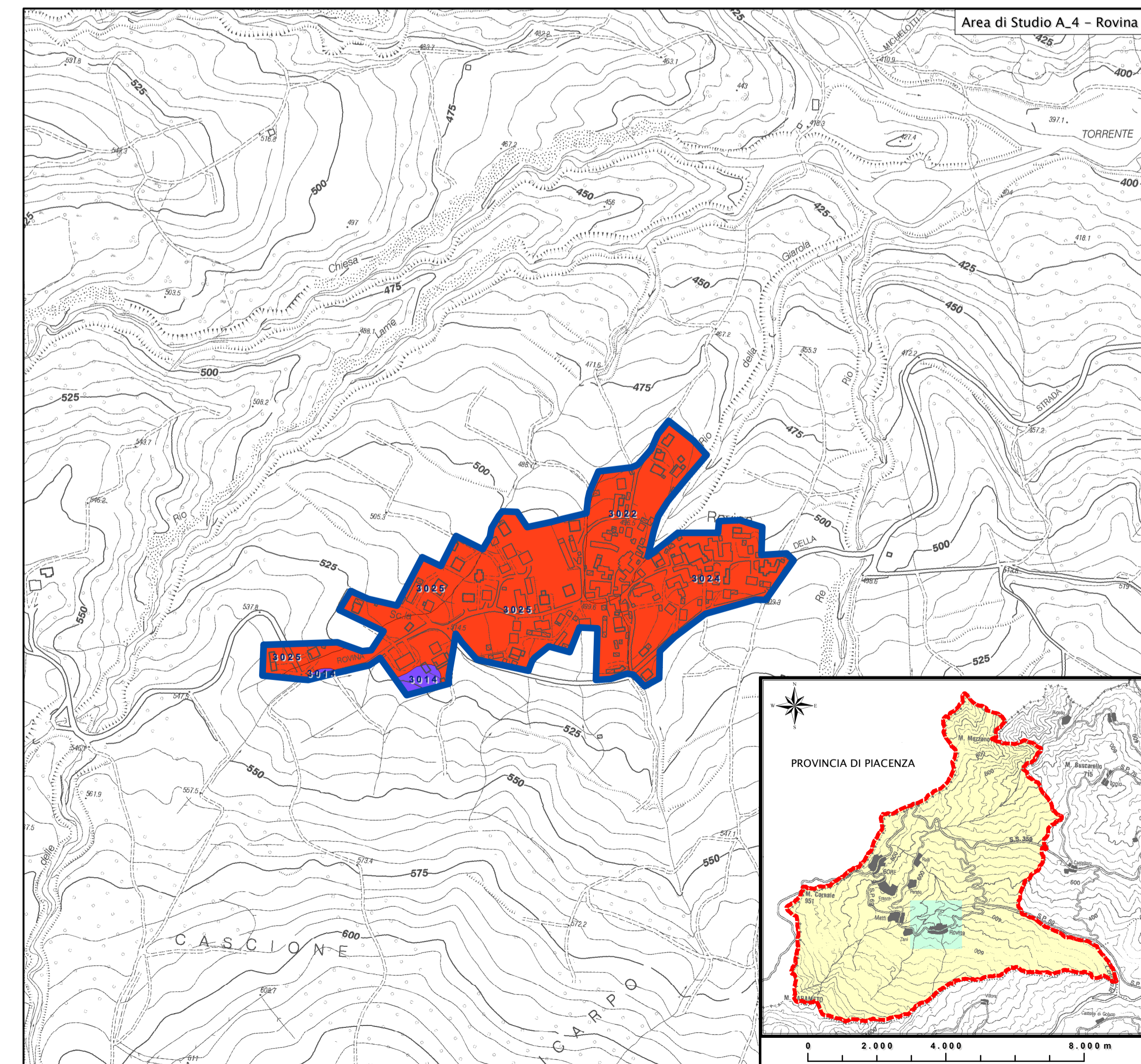
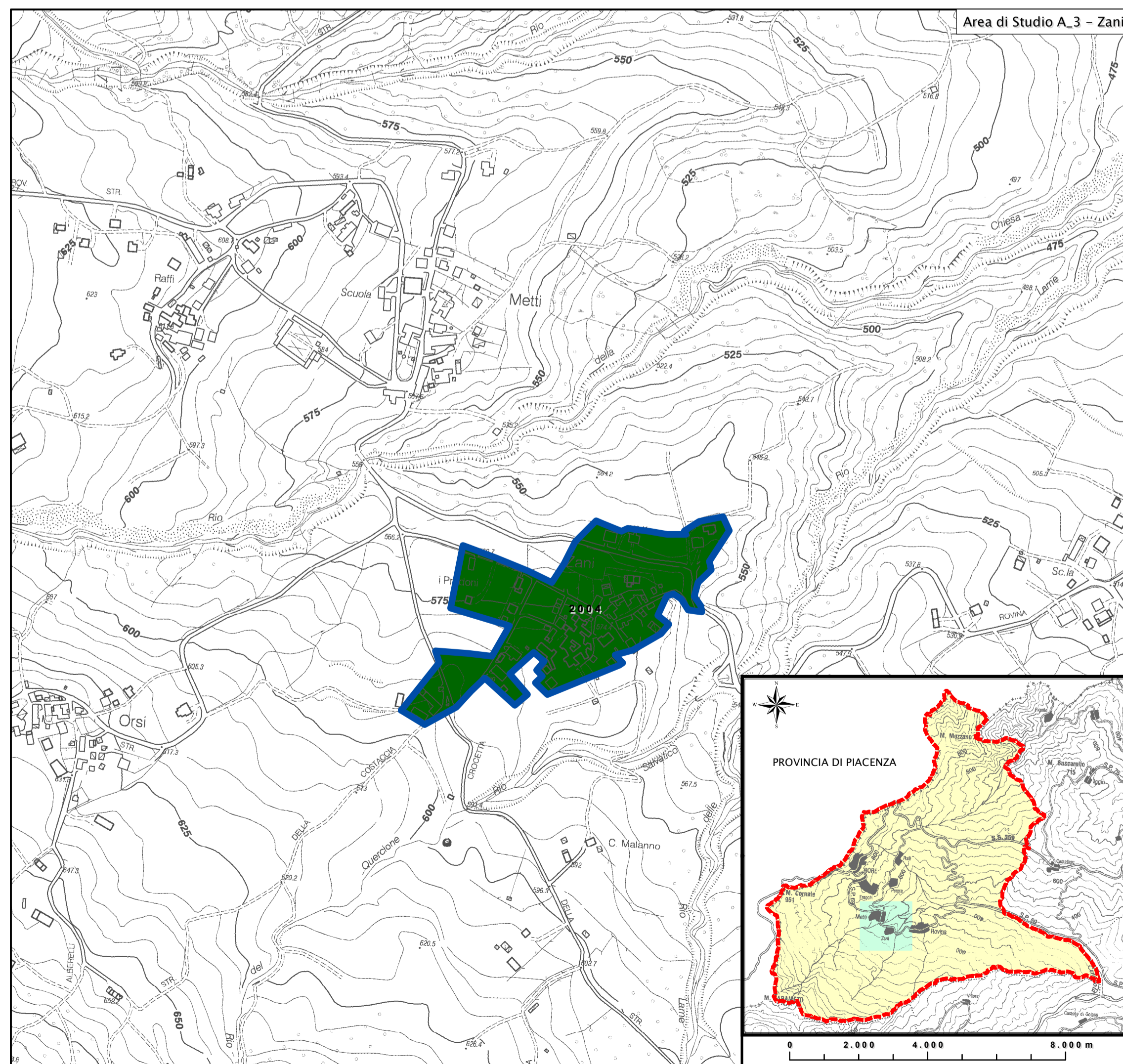
Zona 4 Successione stratigrafica costituita da substrato non rigido stratificato ricoperto da depositi di origine detritica, prevalentemente argillosi di spessore medio pari a circa 15,00 m

Zone suscettibili di instabilità

3012 Instabilità di versante: Attiva

3024 Instabilità di versante: Quiescente

Traccia per gli approfondimenti delle amplificazioni topografiche



0 100 200 400 m