

MICROZONAZIONE SISMICA

Carta di microzonazione sismica

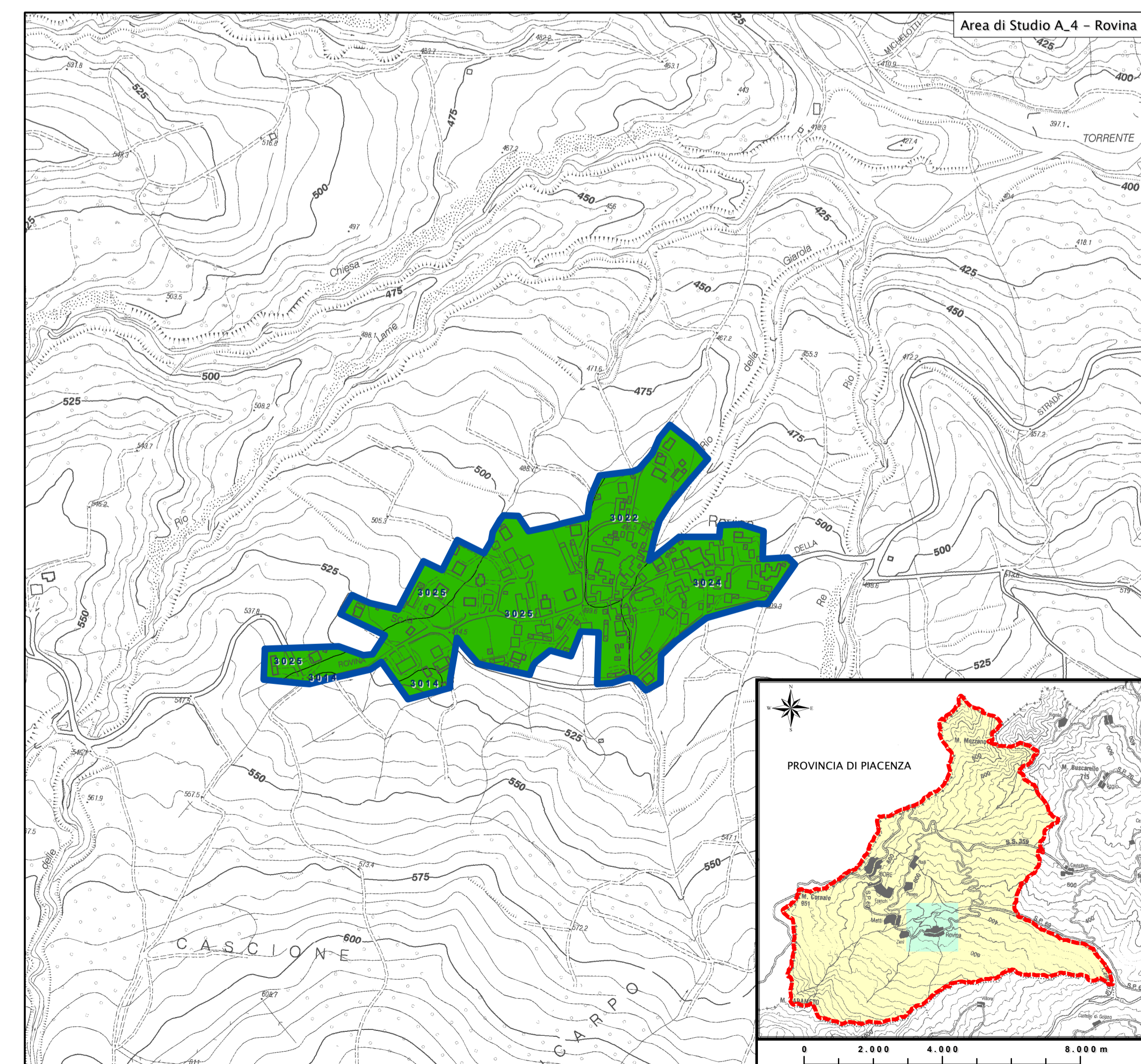
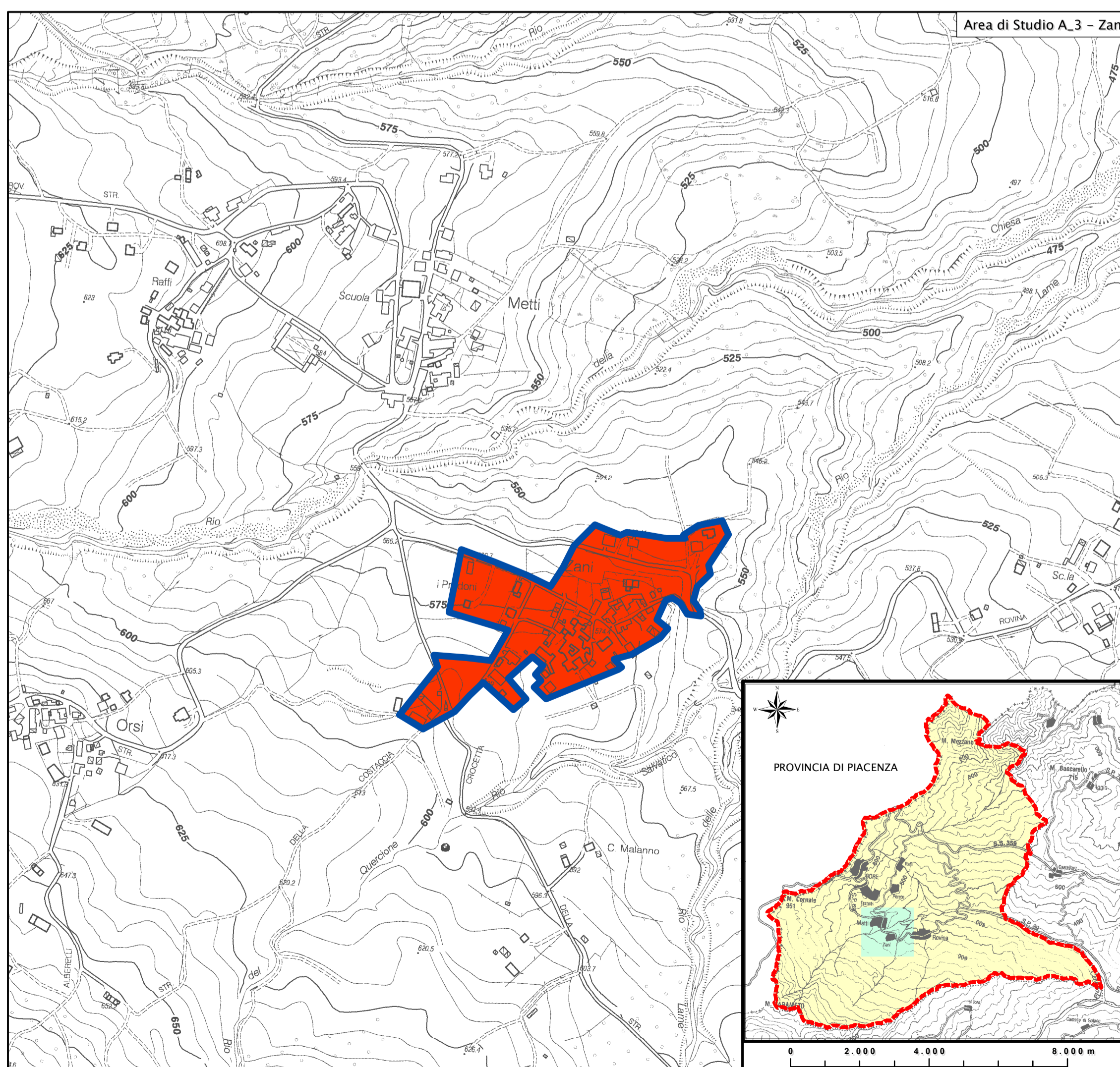
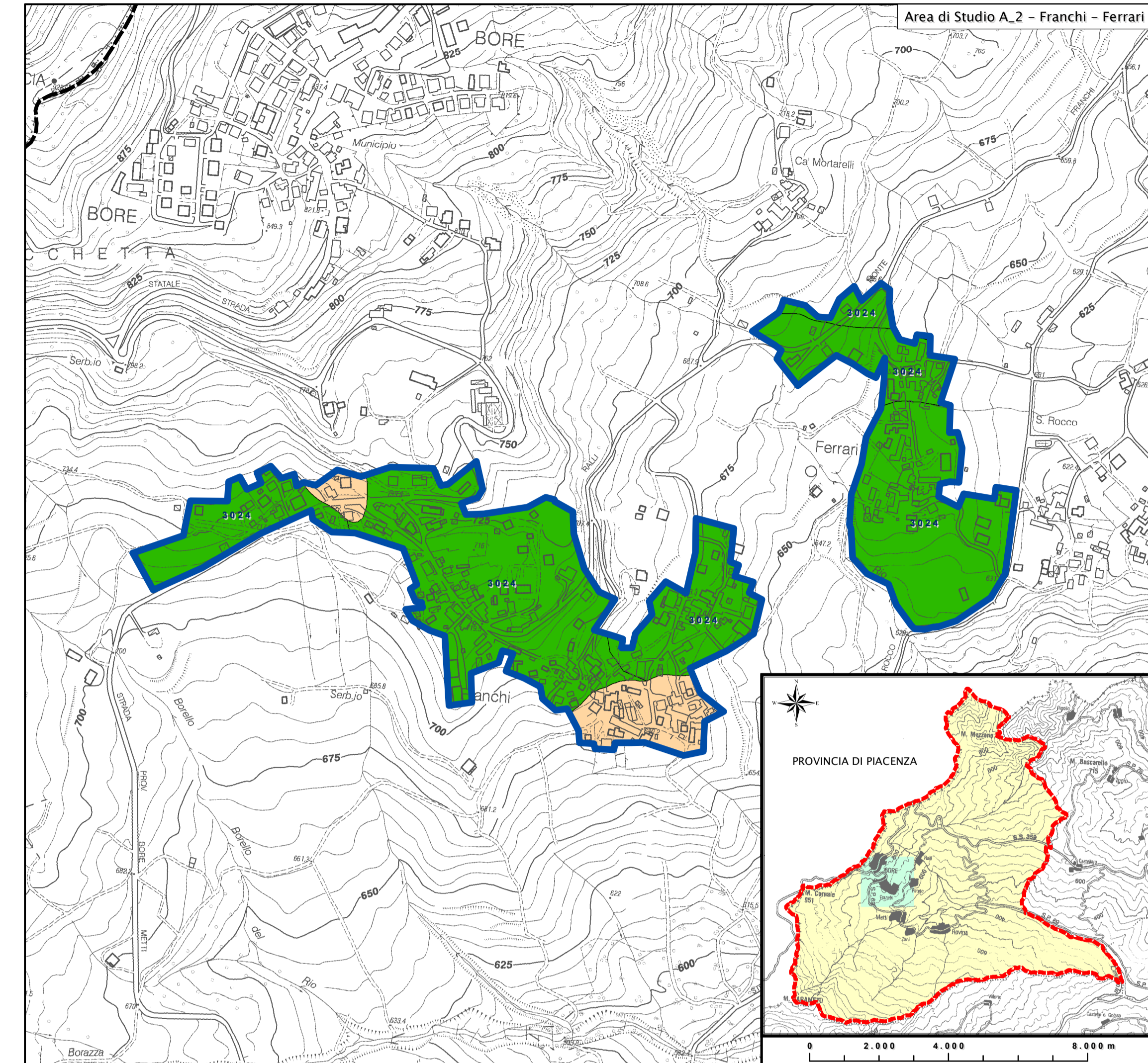
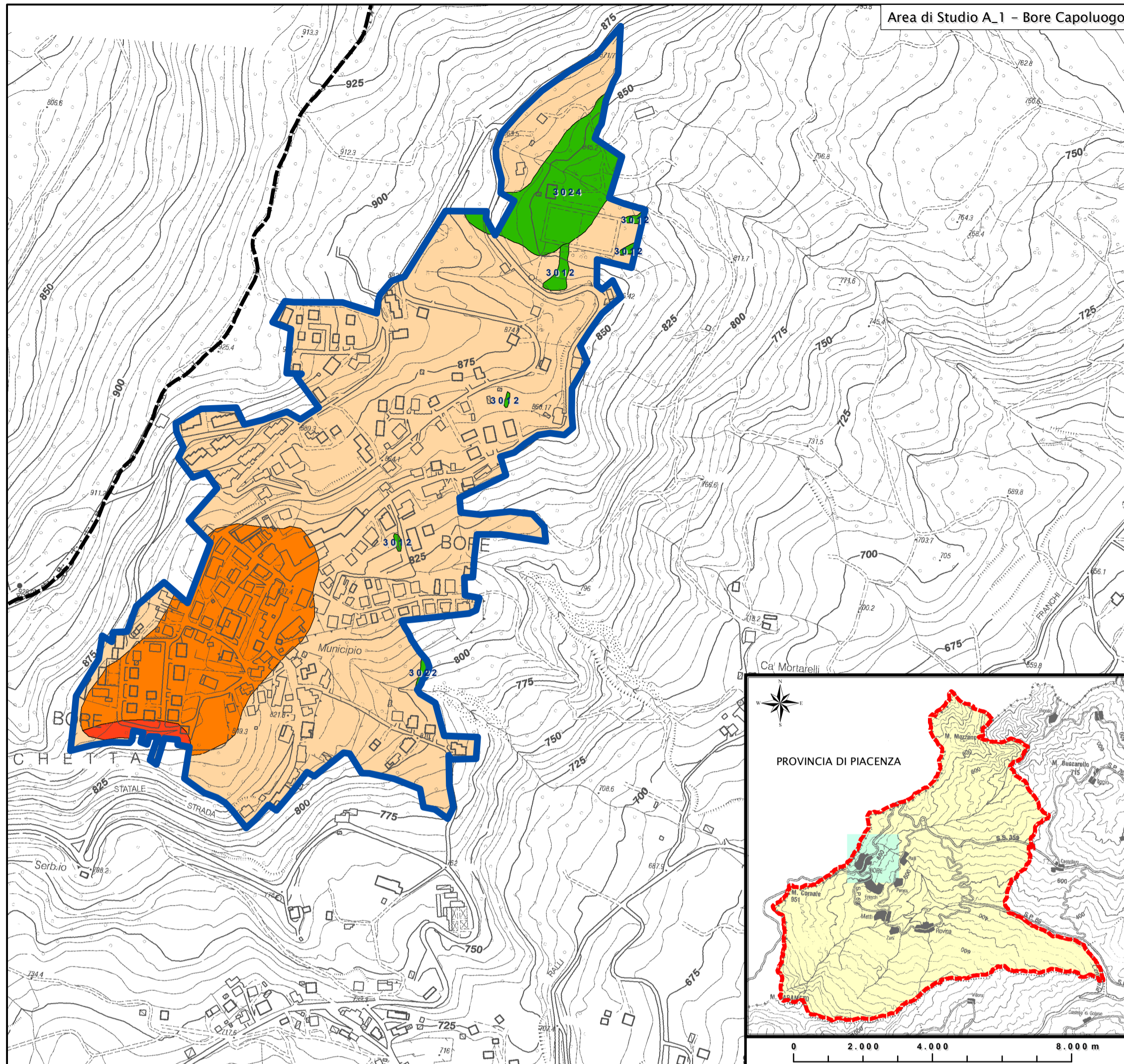
Livello 2 (FA_{PGA})

Elaborato 6a - Scala 1:5.000

Regione Emilia-Romagna
Comune di Bore



Regione	Soggetto realizzatore	Data
Emilia Romagna	Dott. Geol. Federico Madini Collaboratore: Dott. Geol. Massimiliano Trauzzi	Dicembre 2014



Legenda

- Contine comunale
- Ambito comunale

Zone stabili suscettibili di amplificazioni locali

- FA_{PGA} = 1,5 - 1,6
- FA_{PGA} = 1,7 - 1,8
- FA_{PGA} = 1,9 - 2,0
- FA_{PGA} = 2,1 - 2,2

Zone suscettibili di instabilità

- Instabilità di versante

