



Attuazione dell'articolo 11 della legge 24 giugno 2009, n. 77

MICROZONAZIONE SISMICA

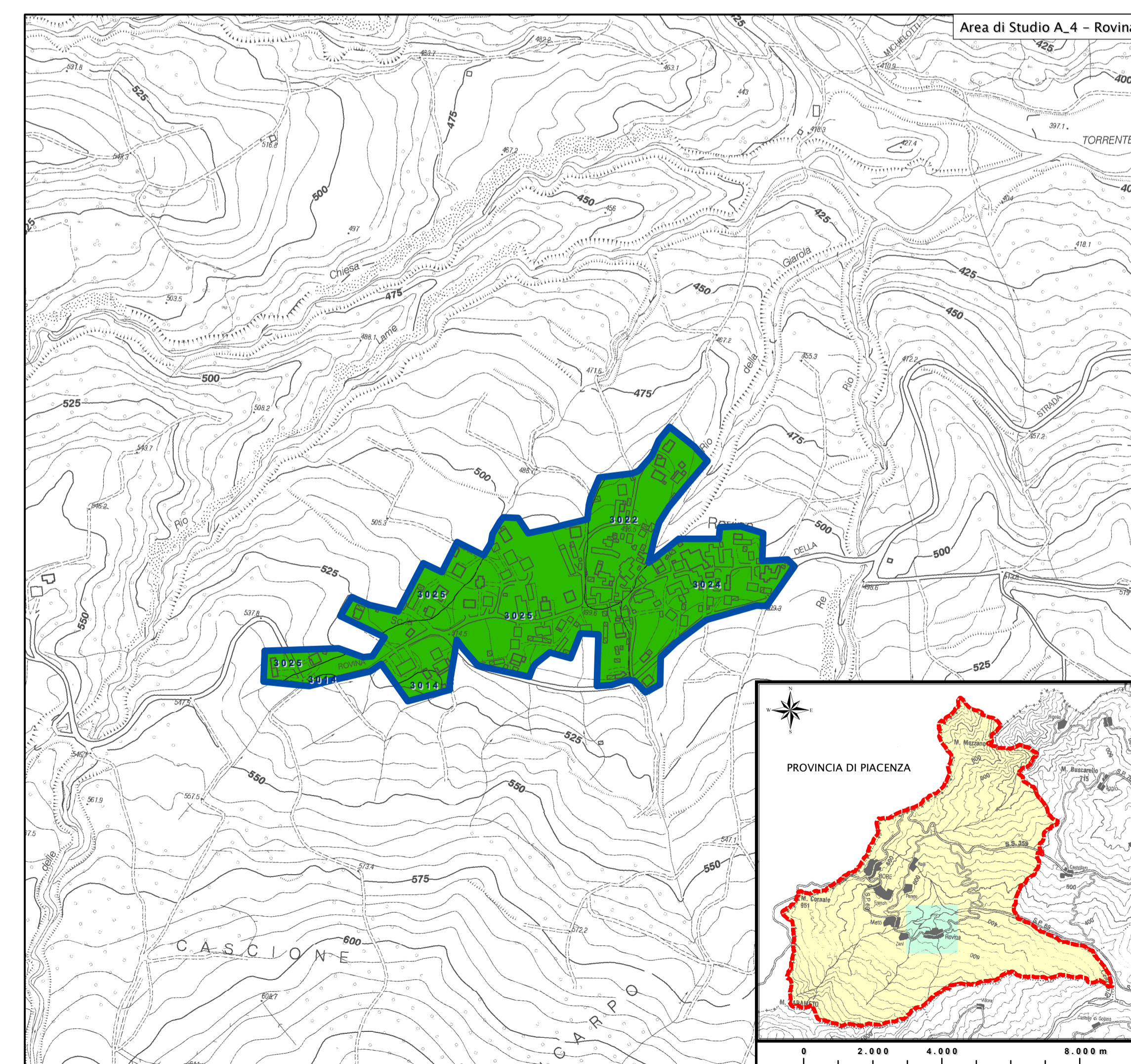
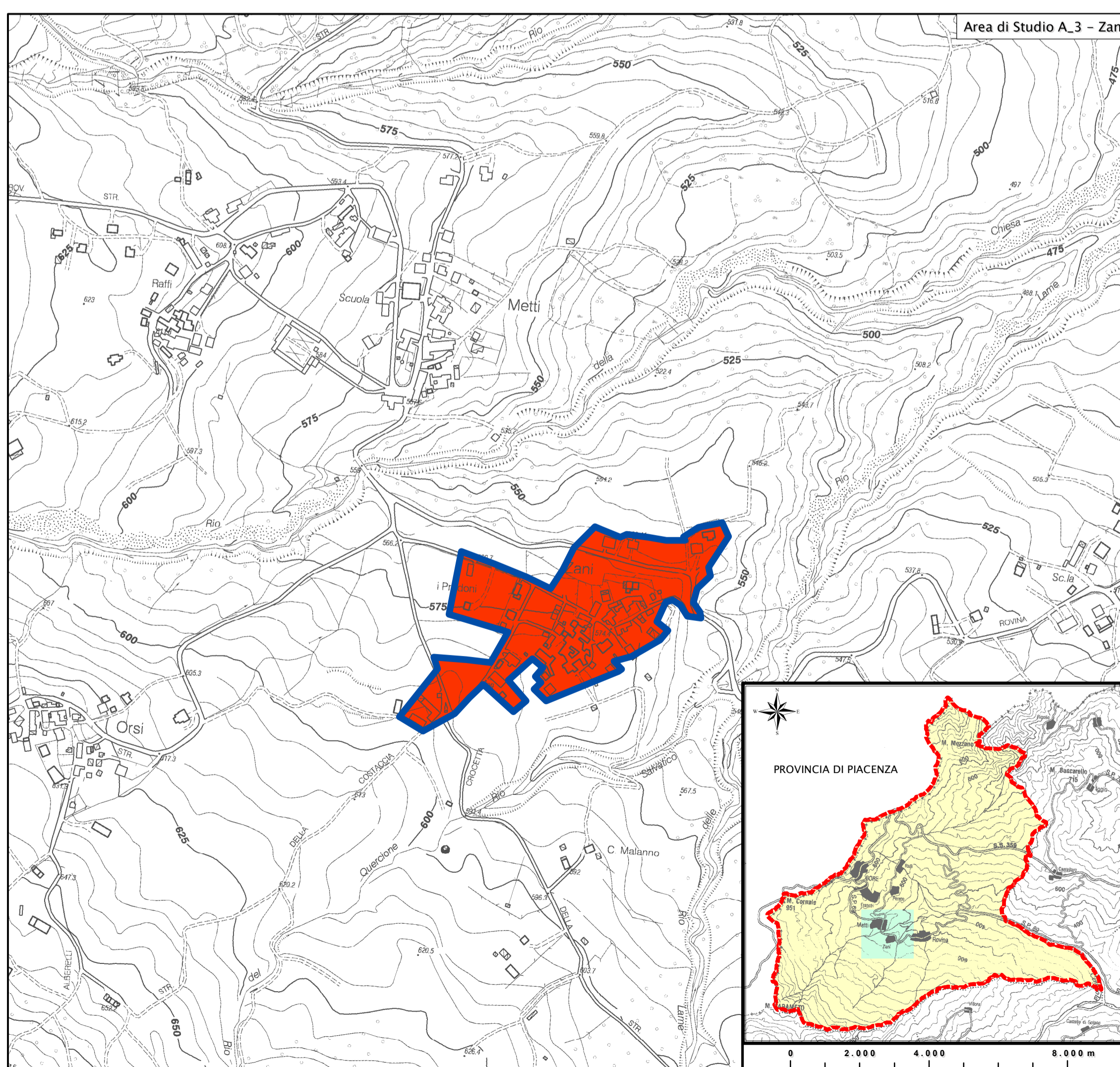
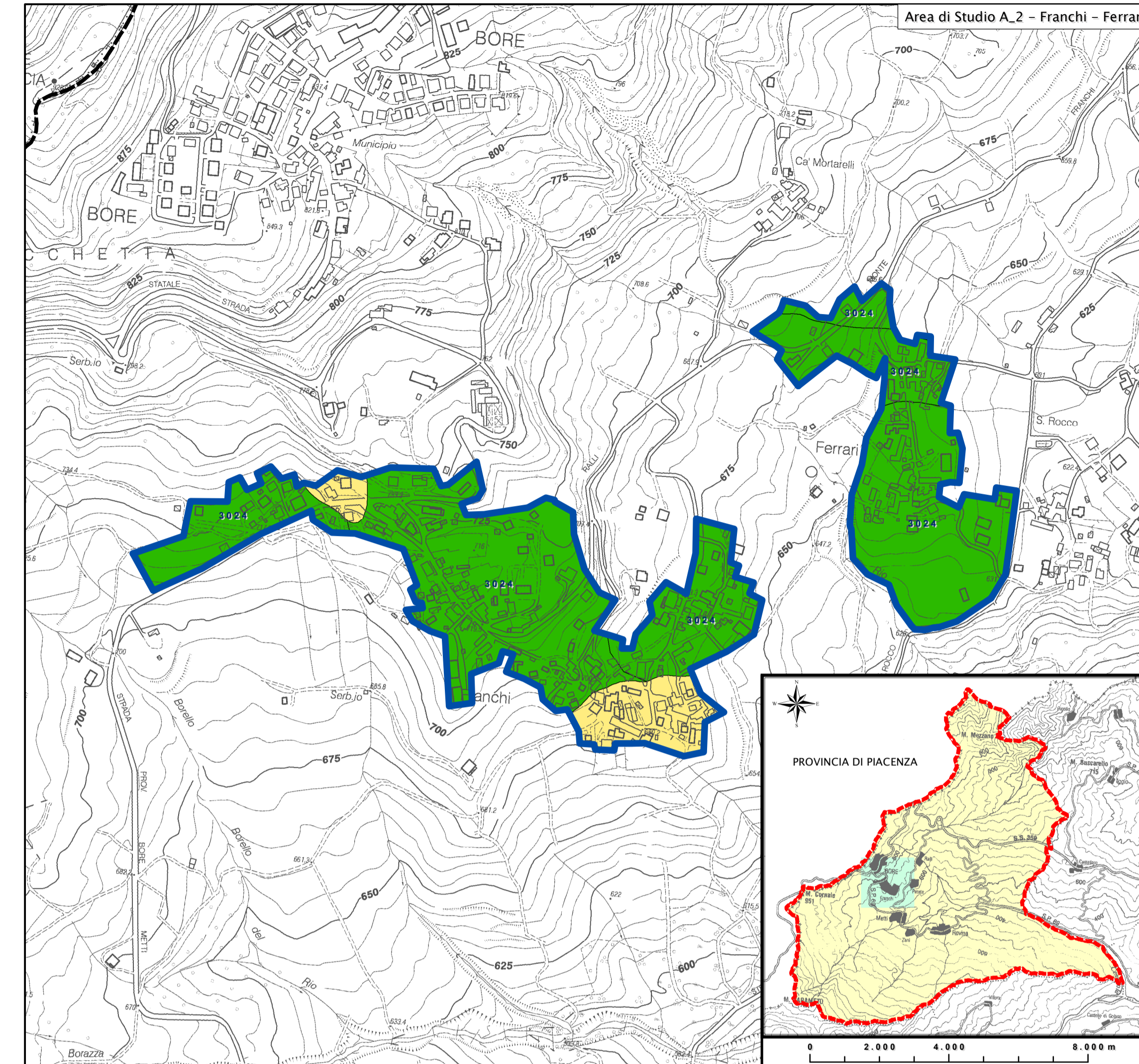
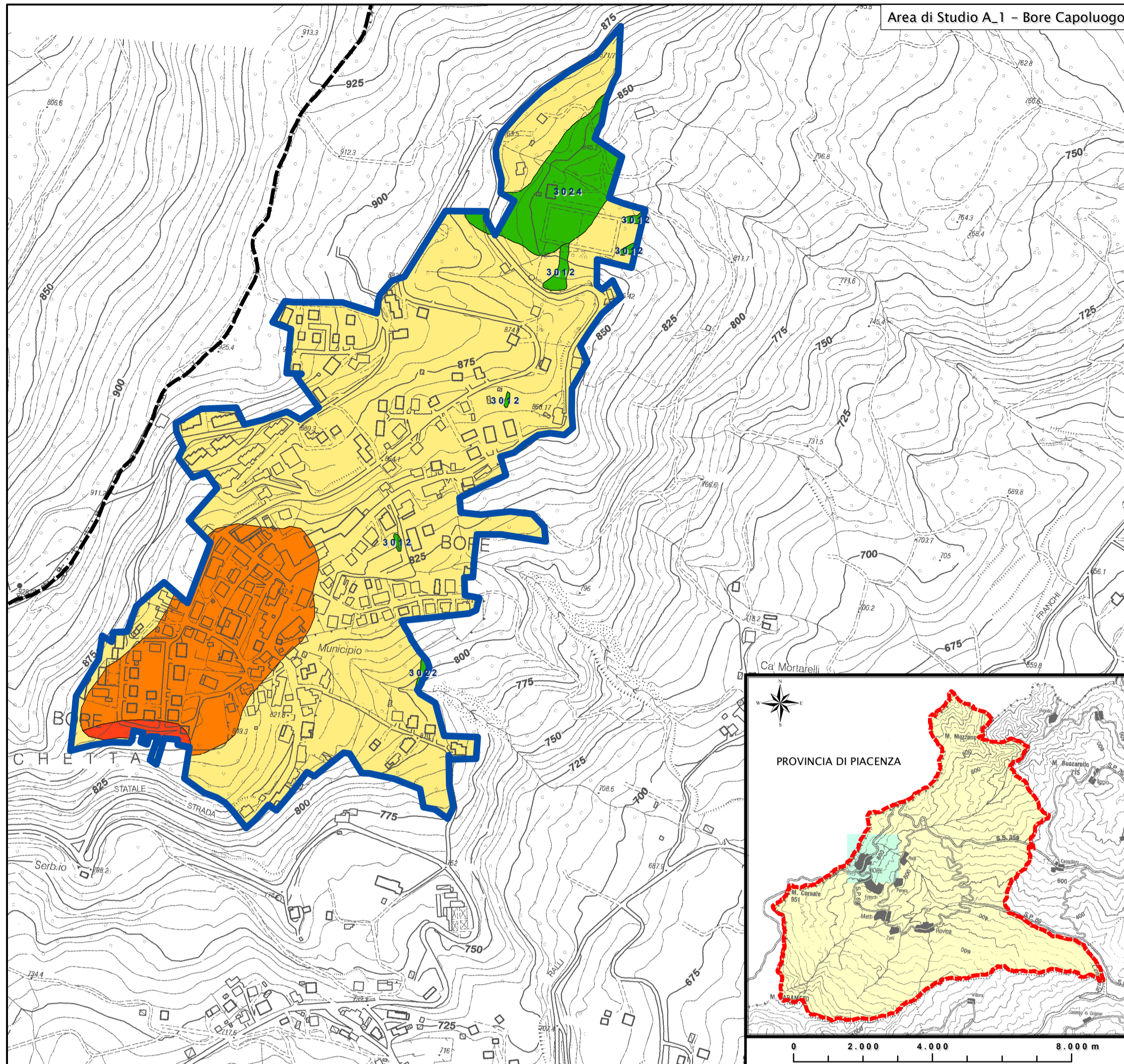
Carta di microzonazione sismica Livello 2 (FA IS_{0,1-0,5 s})

Elaborato 6b - Scala 1:5.000

Regione Emilia-Romagna
Comune di Bore



Regione	Soggetto realizzatore	Data
Emilia Romagna	Dott. Geol. Federico Madini Collaboratore: Dott. Geol. Massimiliano Trauzzi	Dicembre 2014



Legenda

- Contine comunale
- Ambito comunale

Zone stabili suscettibili di amplificazioni locali

- Fa_{IS0,1-0,5 s} = 1.3 - 1.4
- Fa_{IS0,1-0,5 s} = 1.7 - 1.8
- Fa_{IS0,1-0,5 s} = 1.9 - 2.0
- Fa_{IS0,1-0,5 s} = 2.1 - 2.2

Zone suscettibili di instabilità

- IS_{0,1-0,5 s} Instabilità di versante

0 100 200 400 m