



Attuazione dell'articolo 11 della legge 24 giugno 2009, n. 77

# MICROZONAZIONE SISMICA

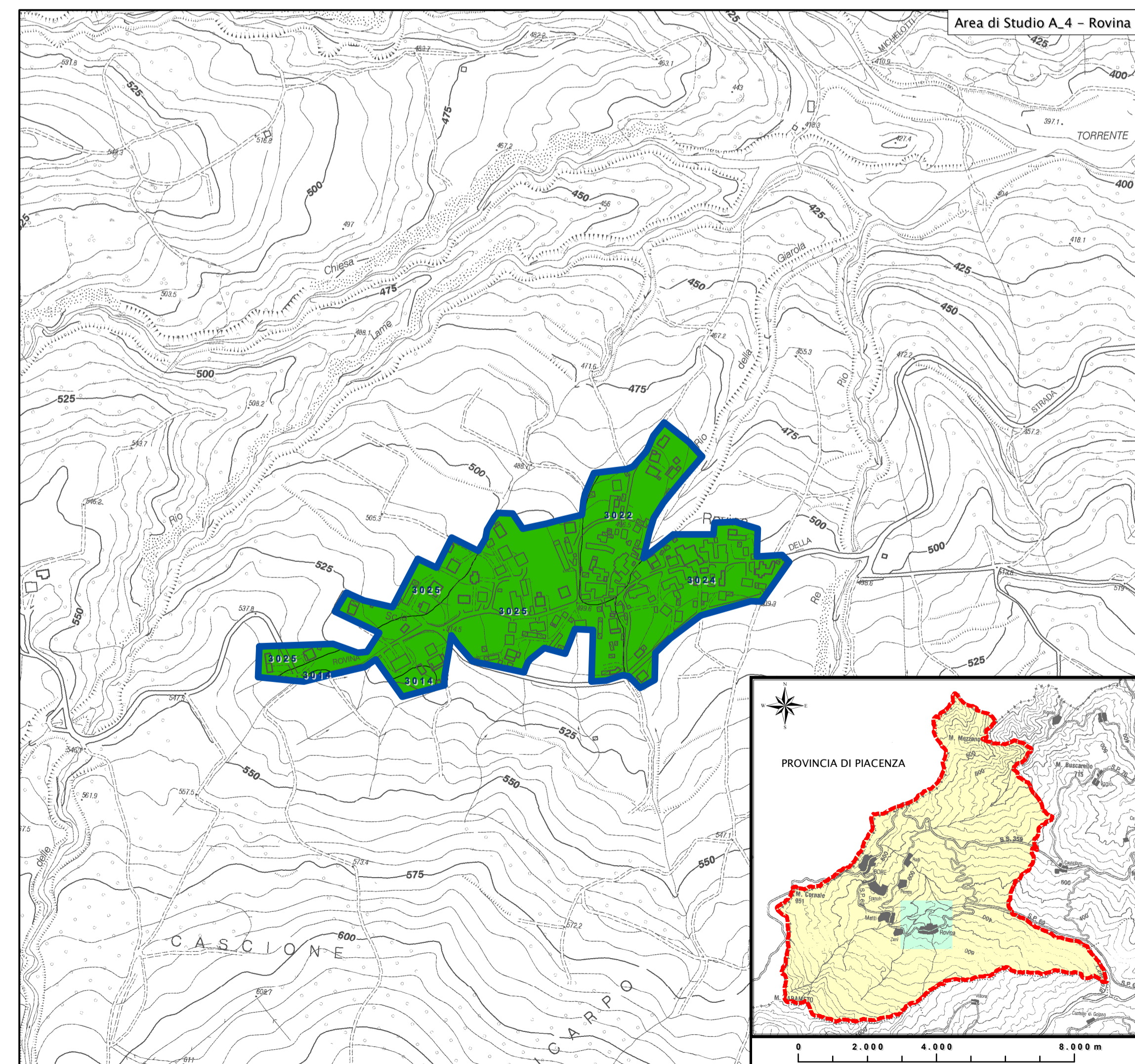
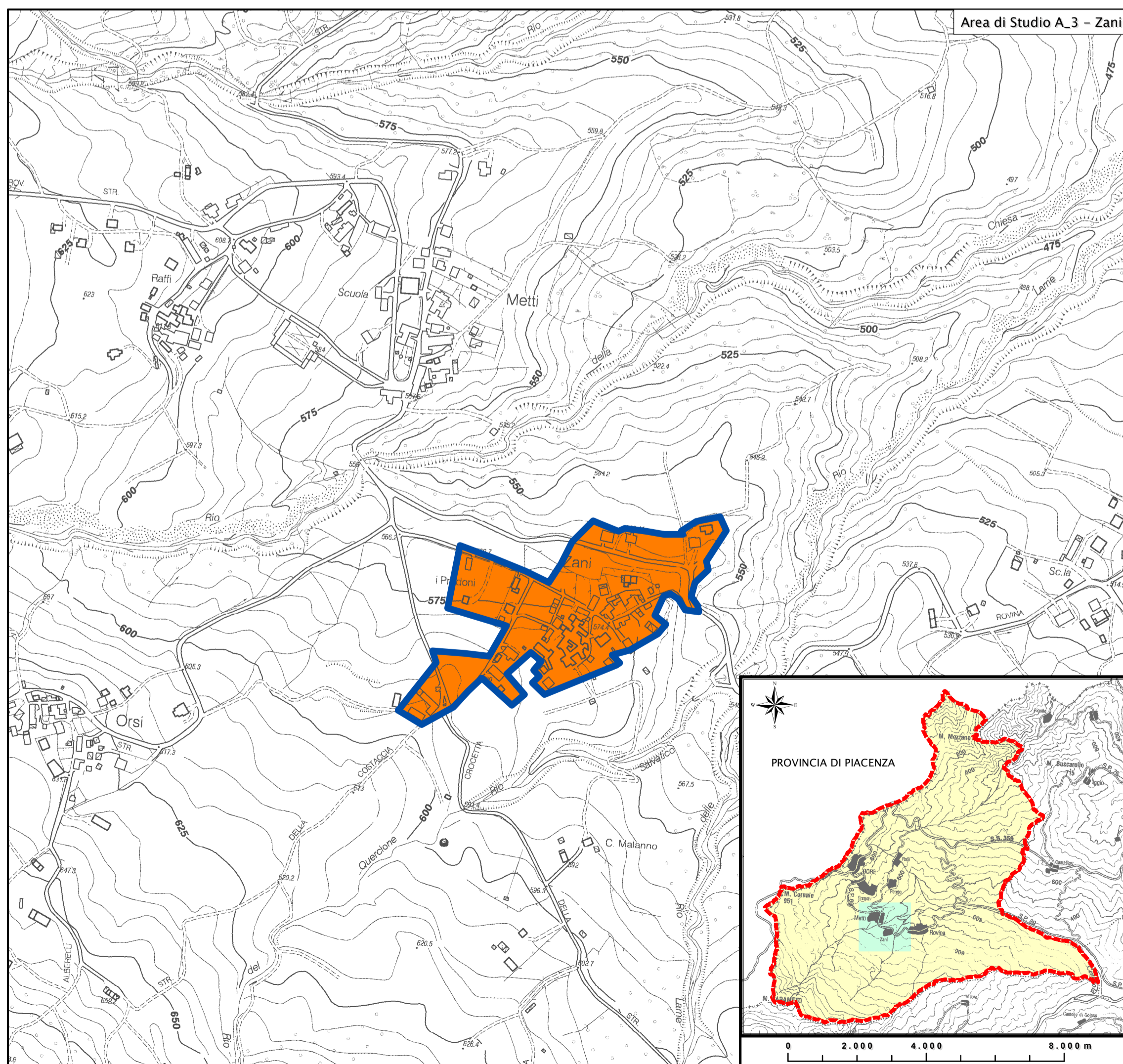
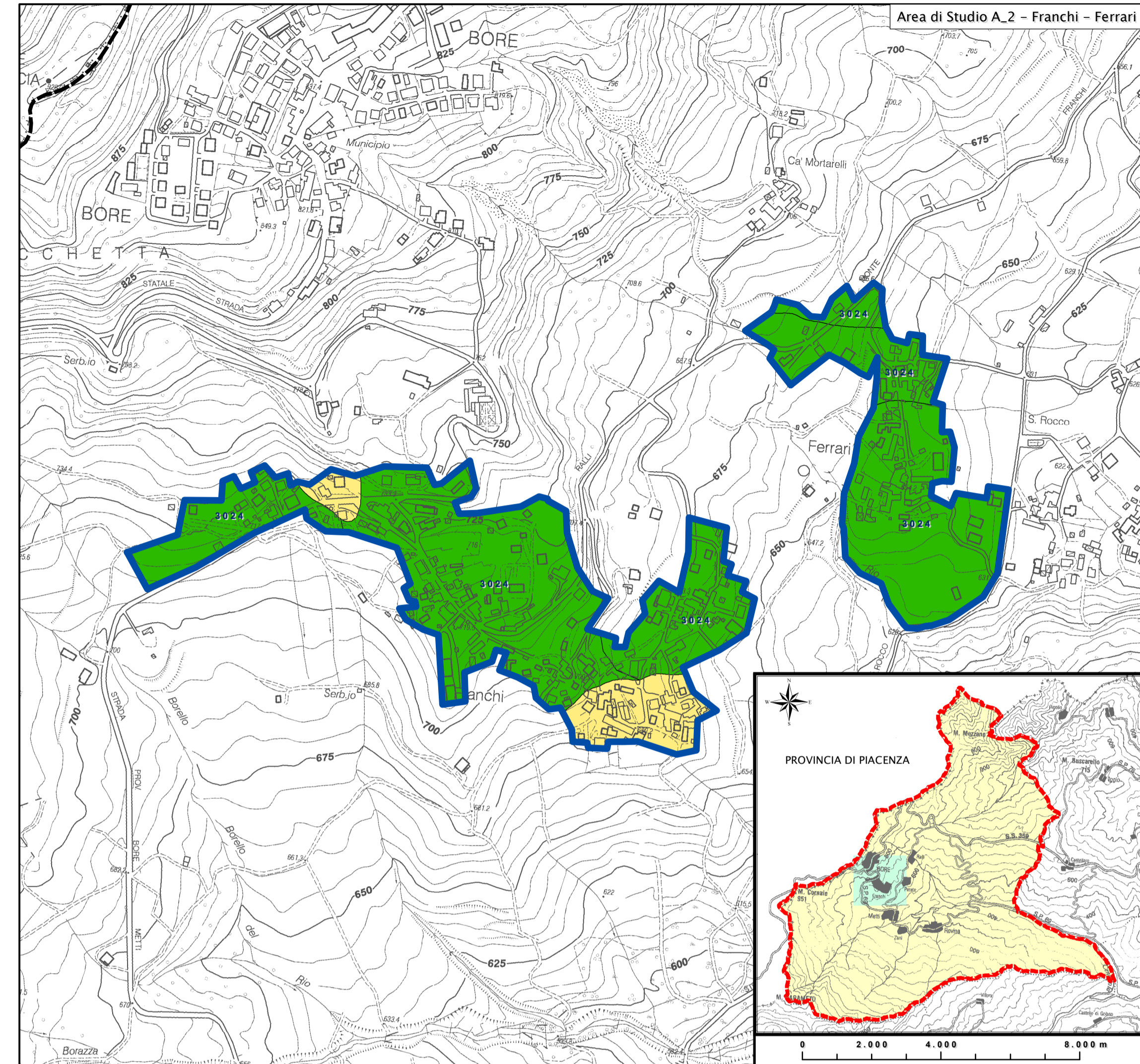
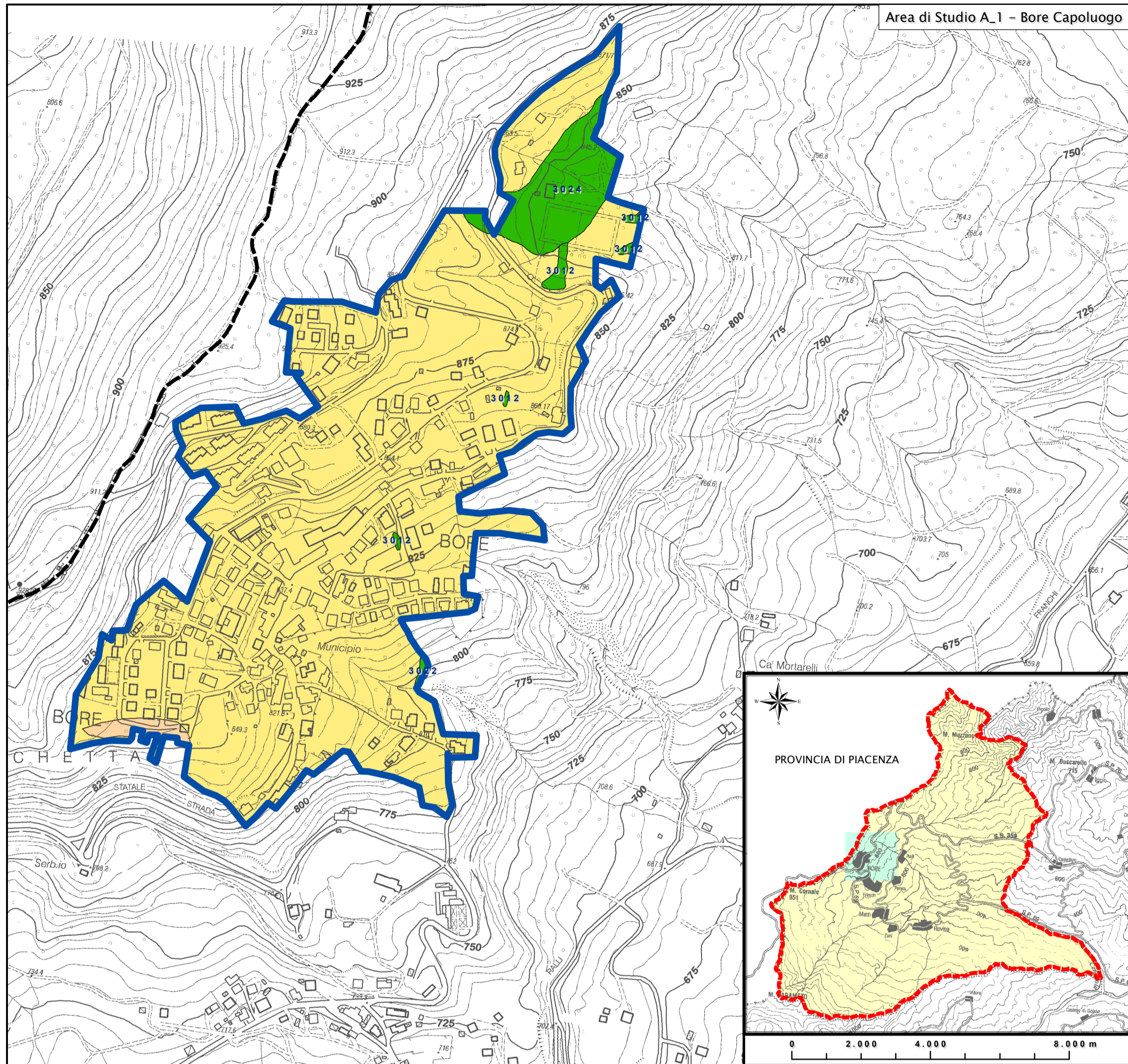
## Carta di microzonazione sismica Livello 2 (FA IS<sub>0,5-1,0 s</sub>)

Elaborato 6c - Scala 1:5.000

Regione Emilia-Romagna  
Comune di Bore



Regione	Soggetto realizzatore	Data
Emilia Romagna	Dott. Geol. Federico Madini Collaboratore: Dott. Geol. Massimiliano Trauzzi	Dicembre 2014



### Legenda

- Contine comunale
- Ambito comunale

### Zone stabili suscettibili di amplificazioni locali

- FA<sub>0,5-1,0 s</sub> = 1.3 - 1.4
- FA<sub>0,5-1,0 s</sub> = 1.5 - 1.6
- FA<sub>0,5-1,0 s</sub> = 1.7 - 1.8

### Zone suscettibili di instabilità

- IS 10/12 Instabilità di versante

0 100 200 400 m