

MICROZONAZIONE SISMICA

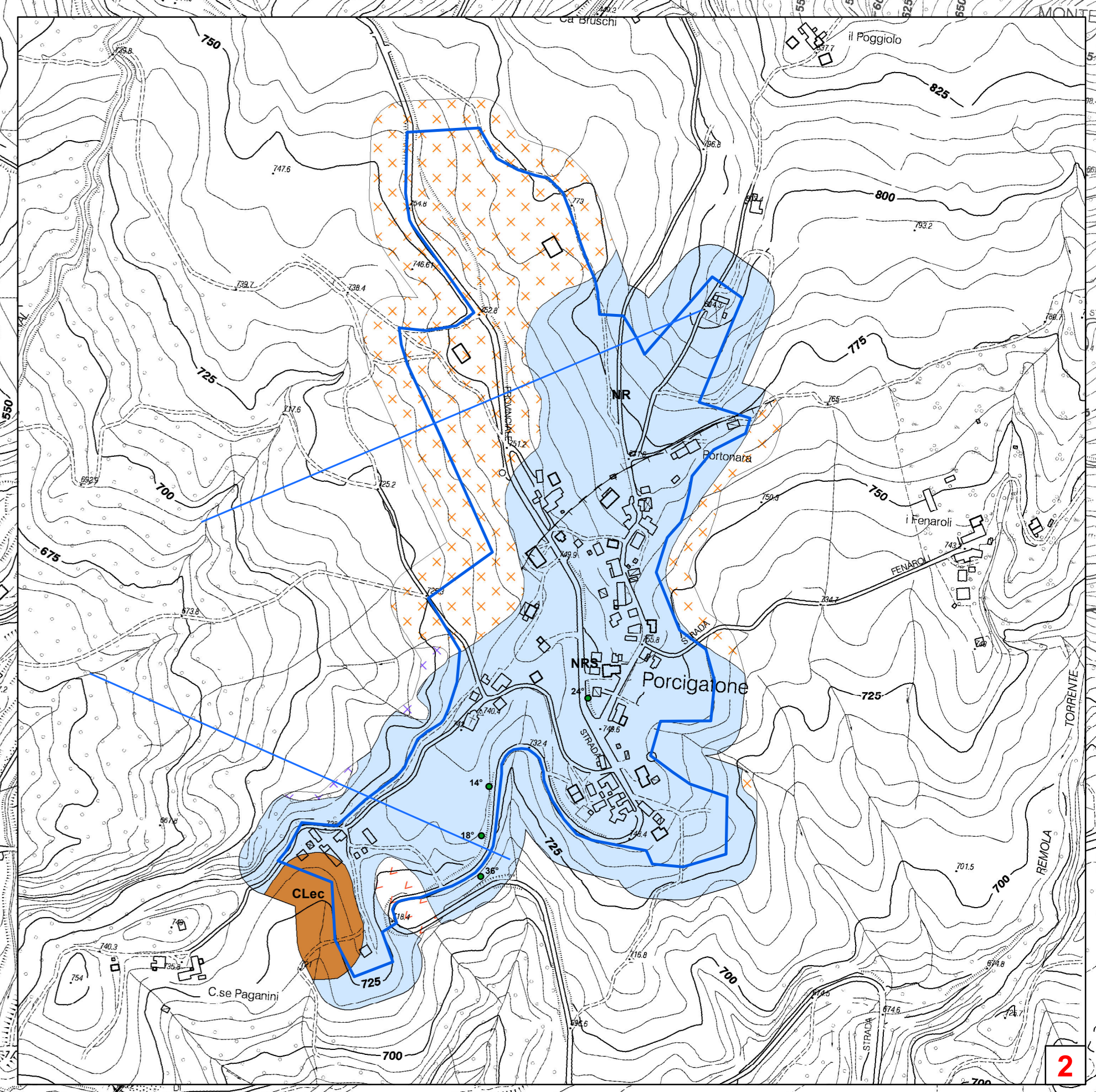
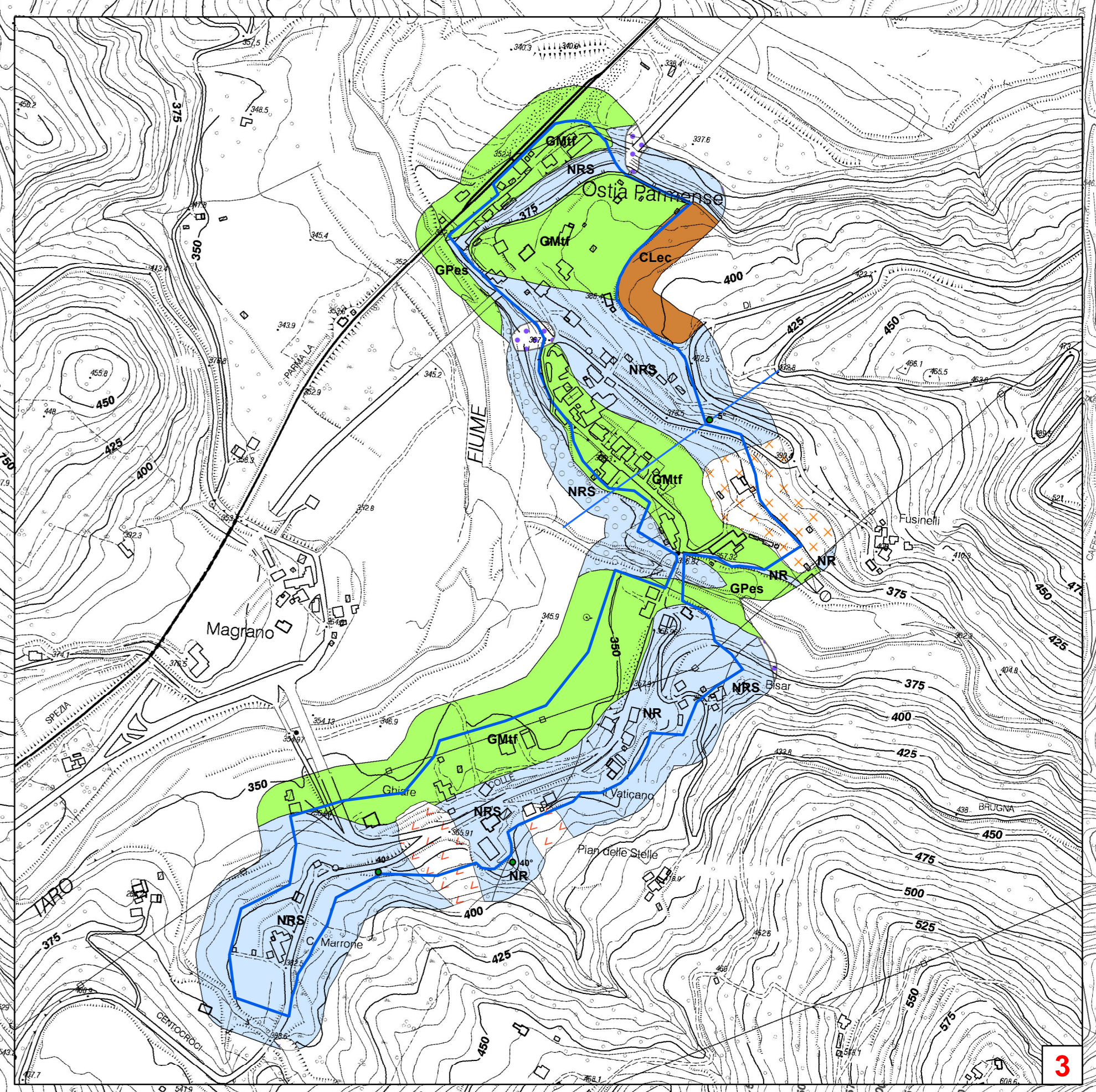
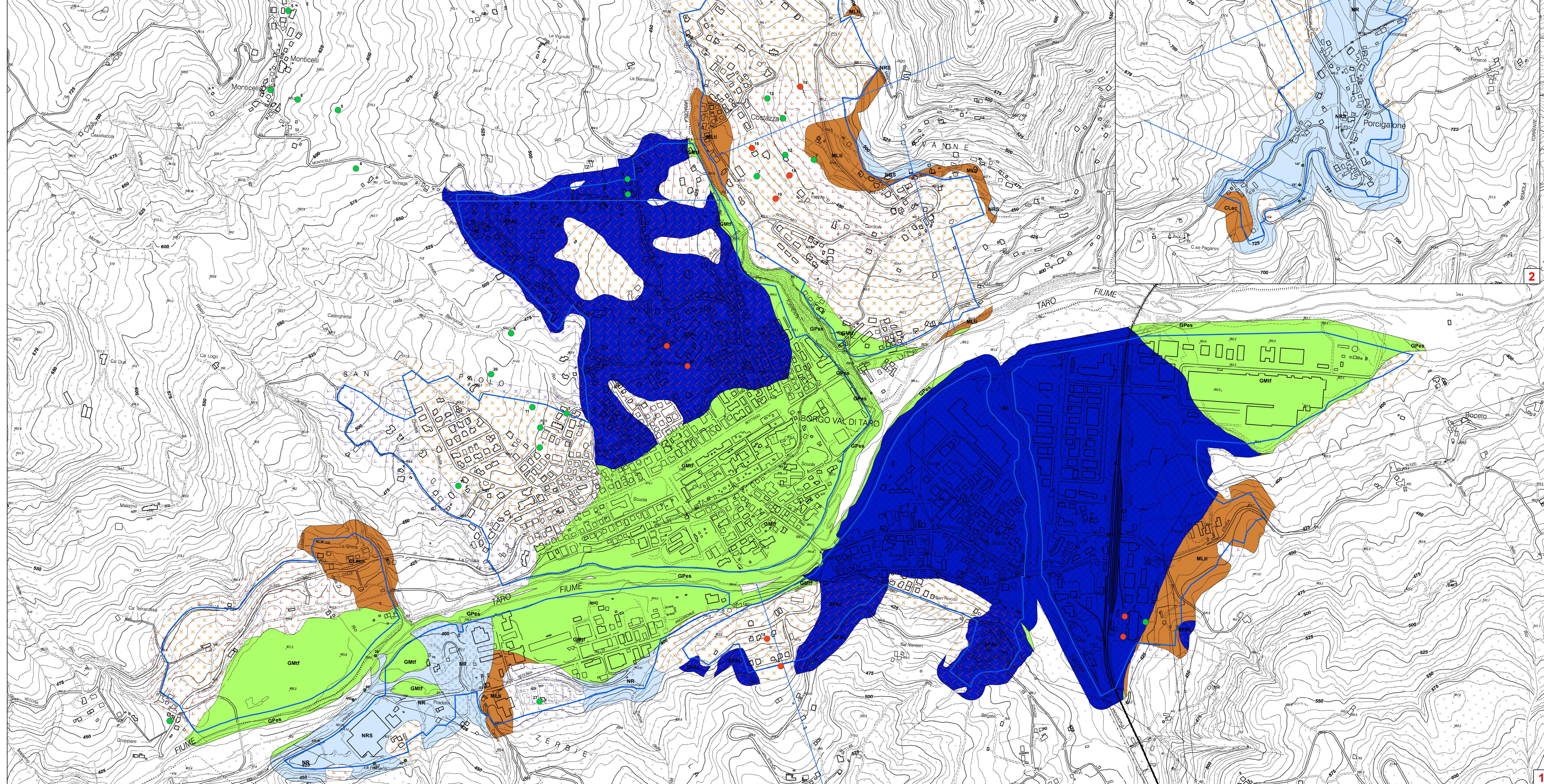
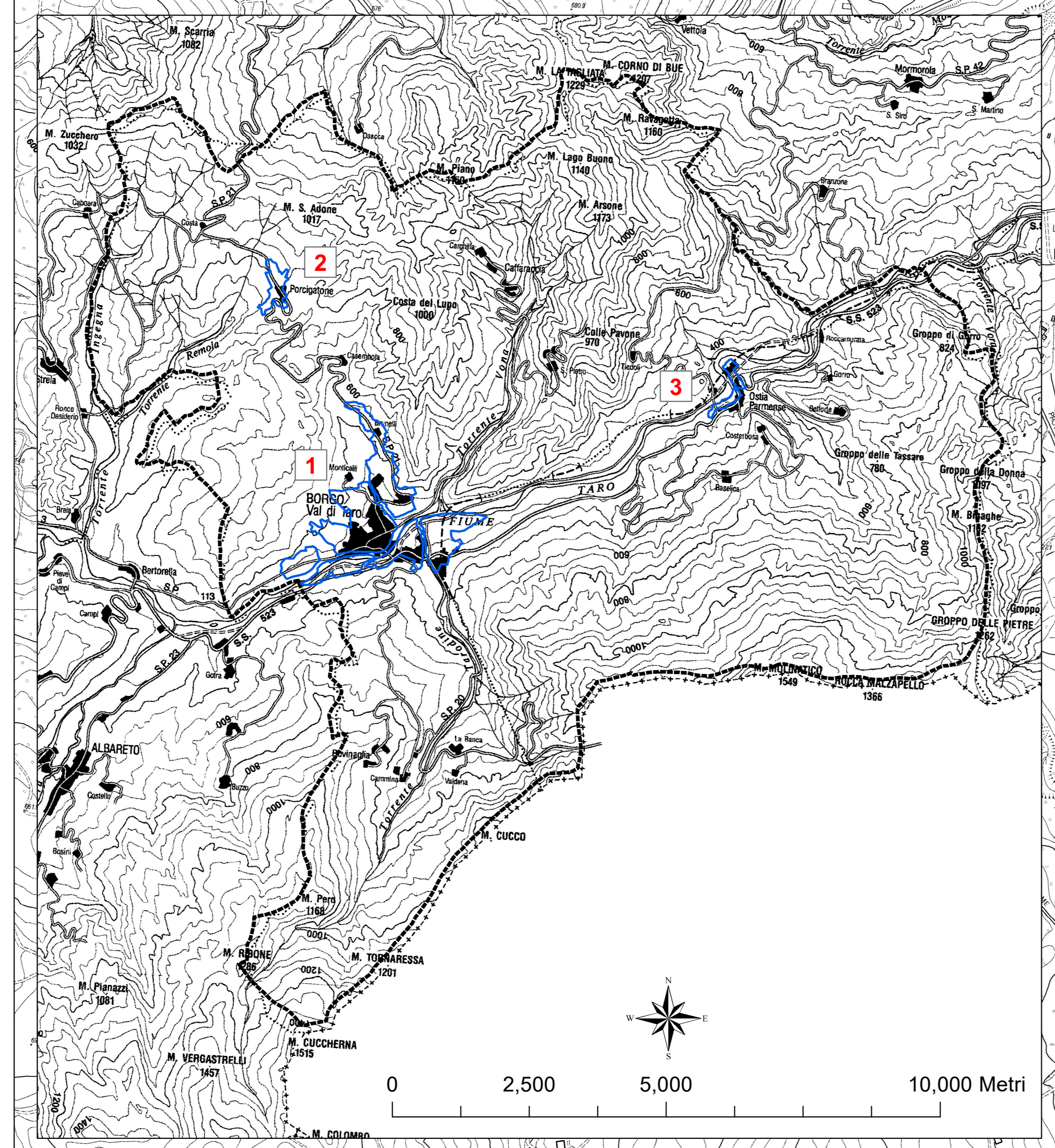
Carta Geologico - Tecnica per la microzonazione sismica

scala 1:5.000

Regione Emilia - Romagna
Comune di Borgo Val di Taro
Elaborato 2



Regione	Soggetto realizzatore	Data
Emilia Romagna	Dott. Geol. Domenico Bianco	Settembre 2018
	Collaboratori Dott. Geol. Massimiliano Trauzzi Dott. Geol. Gabriele Oppo	



Legenda

- Area oggetto di studio
- Terreni di copertura**
 - GPes: Depositi fluviali di barra/argine/canale, Ghiaie pulite con granulometria poco assortita, miscela di ghiaie e sabbie
 - GMH: Depositi fluviali terrazzati. Ghiaie limose, miscela di ghiaia, sabbia e limo
 - MLH: Depositi di versante tipo till indifferenziato, limi inorganici, farina di roccia, sabbie fini limose o argillose, limi argillosi di bassa plasticità
 - CLec: Depositi di versante eluvio-colluviali, Argille inorganiche di media-bassa plasticità, argille ghiaiose o sabbiose, argille limose argille marce
- Substrato geologico**
 - NR: substrato geologico non rigido
 - NRS: substrato geologico non rigido stratificato
 - AL: alternanza di litotipi
 - ALAL: alternanza di litotipi, fratturato / alterato
- Instabilità di versante**
 - Scorrimento - attiva
 - Colata - attiva
 - Complessa - attiva
 - Non definita - attiva
 - Scorrimento - quiescente
 - Complessa - quiescente
- Forme di superficie e sepolte**
 - Conside alluvionale
 - Orlo di terrazzo fluviale (10-20 m)
 - Orlo di terrazzo fluviale (1-20 m)
- Elementi geologici e idrogeologici**
 - Ghiacciaia striati
 - Pozzo o sondaggio che ha raggiunto il substrato geologico (profondità in m)
 - Pozzo o sondaggio che non ha raggiunto il substrato geologico (profondità in m)
 - Traccia di sezione geologica rappresentativa del modello del sottosuolo