

MICROZONAZIONE SISMICA

Carta di microzonazione sismica

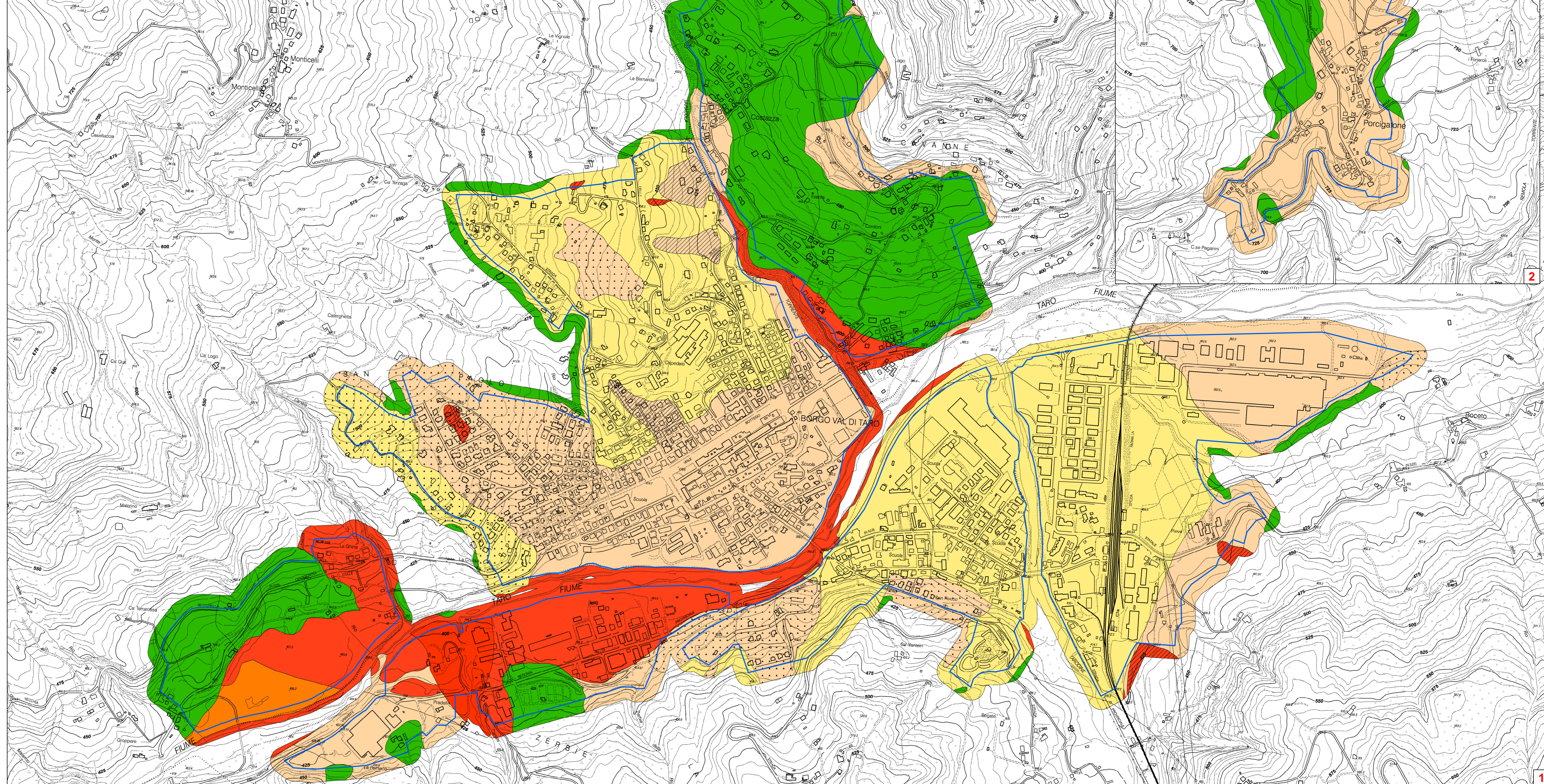
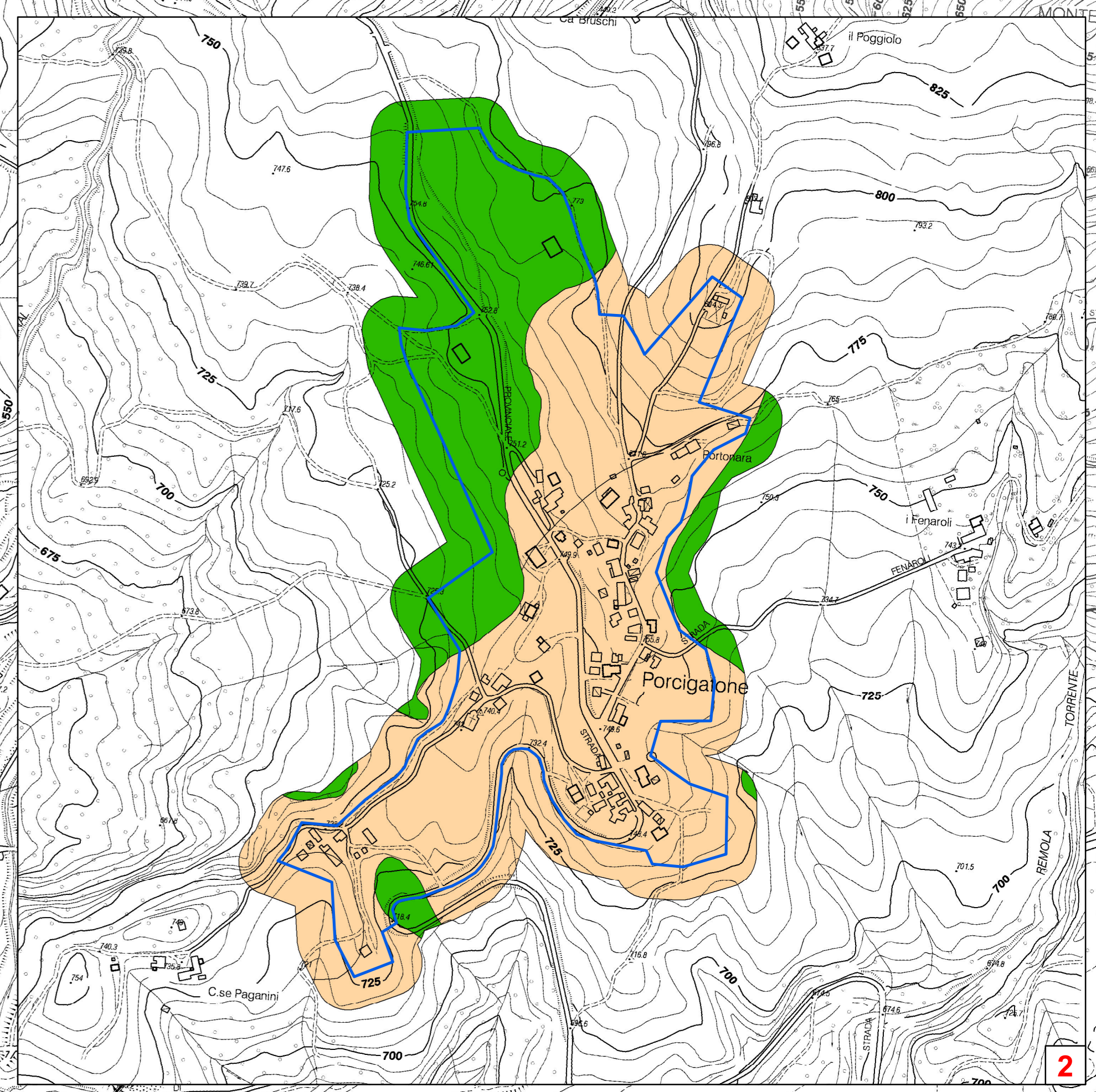
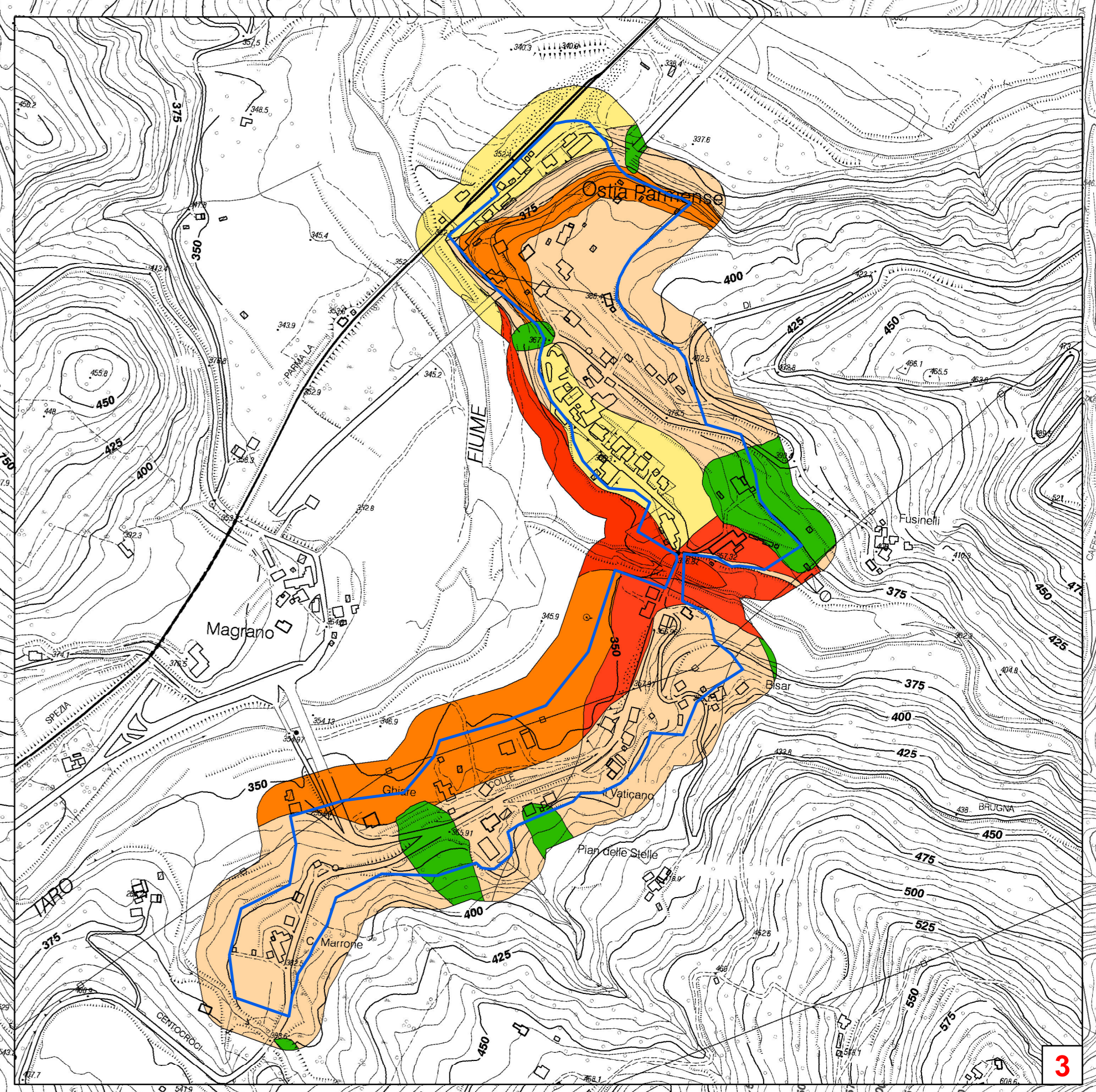
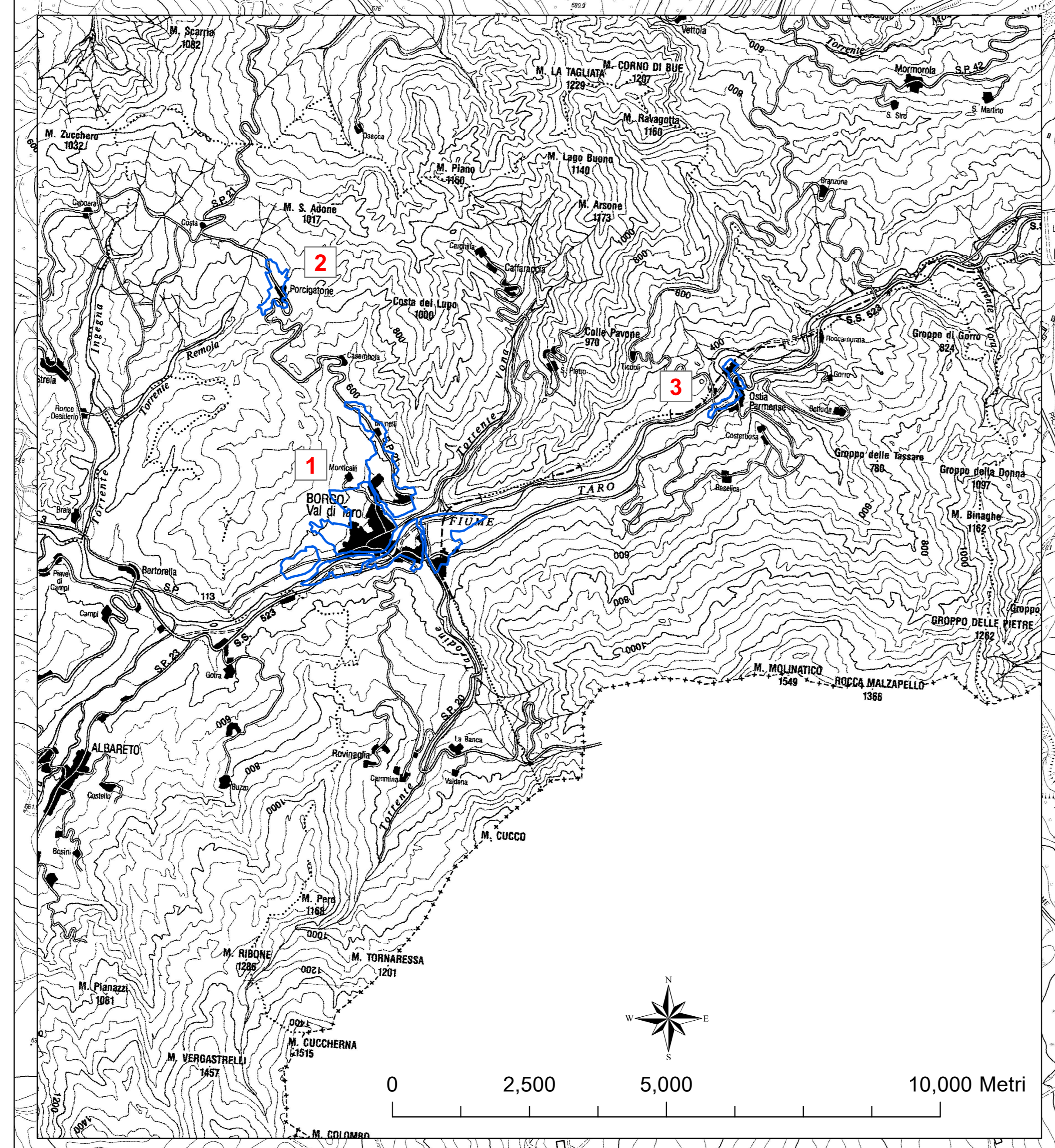
FA_{PGA}
 scala 1:5.000

Regione Emilia – Romagna
 Comune di Borgo Val di Taro

Elaborato 6a



Regione	Soggetto realizzatore	Data
Emilia Romagna	Dott. Geol. Domenico Bianco	Settembre 2018
Collaboratori		
Dott. Geol. Massimiliano Trauzzi		
Dott. Geol. Gabriele Oppò		



- Legenda**
- Area oggetto di studio
 - Zone stabili suscettibili di amplificazioni locali**
 - FA_{PGA}=1.3 - 1.4
 - FA_{PGA}=1.5 - 1.6
 - FA_{PGA}=1.7 - 1.8
 - FA_{PGA}=1.9 - 2.0
 - FA_{PGA}=2.1 - 2.2
 - Zone suscettibili d'instabilità (Livello 1)**
 - Instabilità di versante
 - Zone di attenzione per instabilità (Livello 2)**
 - ZA,FR - Zona di attenzione per instabilità di versante - FA_{PGA}=1.5 - 1.6
 - ZA,FR - Zona di attenzione per instabilità di versante - FA_{PGA}=1.9 - 2.0
 - Zone suscettibili d'instabilità (Livello 3)**
 - ZS,FR - Zona di suscettibilità per instabilità di versante - FA_{PGA}=1.3 - 1.4; FRT= 9,96
 - ZS,FR - Zona di suscettibilità per instabilità di versante - FA_{PGA}=1.5 - 1.6; FRT= 12,98