



Attuazione dell'articolo 11 della legge 24 giugno 2009, n. 77

# MICROZONAZIONE SISMICA Carta delle frequenze naturali dei terreni

scala 1:5.000

Regione Emilia - Romagna  
Comune di Borgo Val di Taro  
A\_2 Ghina - Sinistra Taro



Regione	Soggetto realizzatore	Data
Emilia Romagna	Dott. Geol. Domenico Bianco	Maggio 2013

## Legenda

### FREQUENZE NATURALI DEI TERRENI

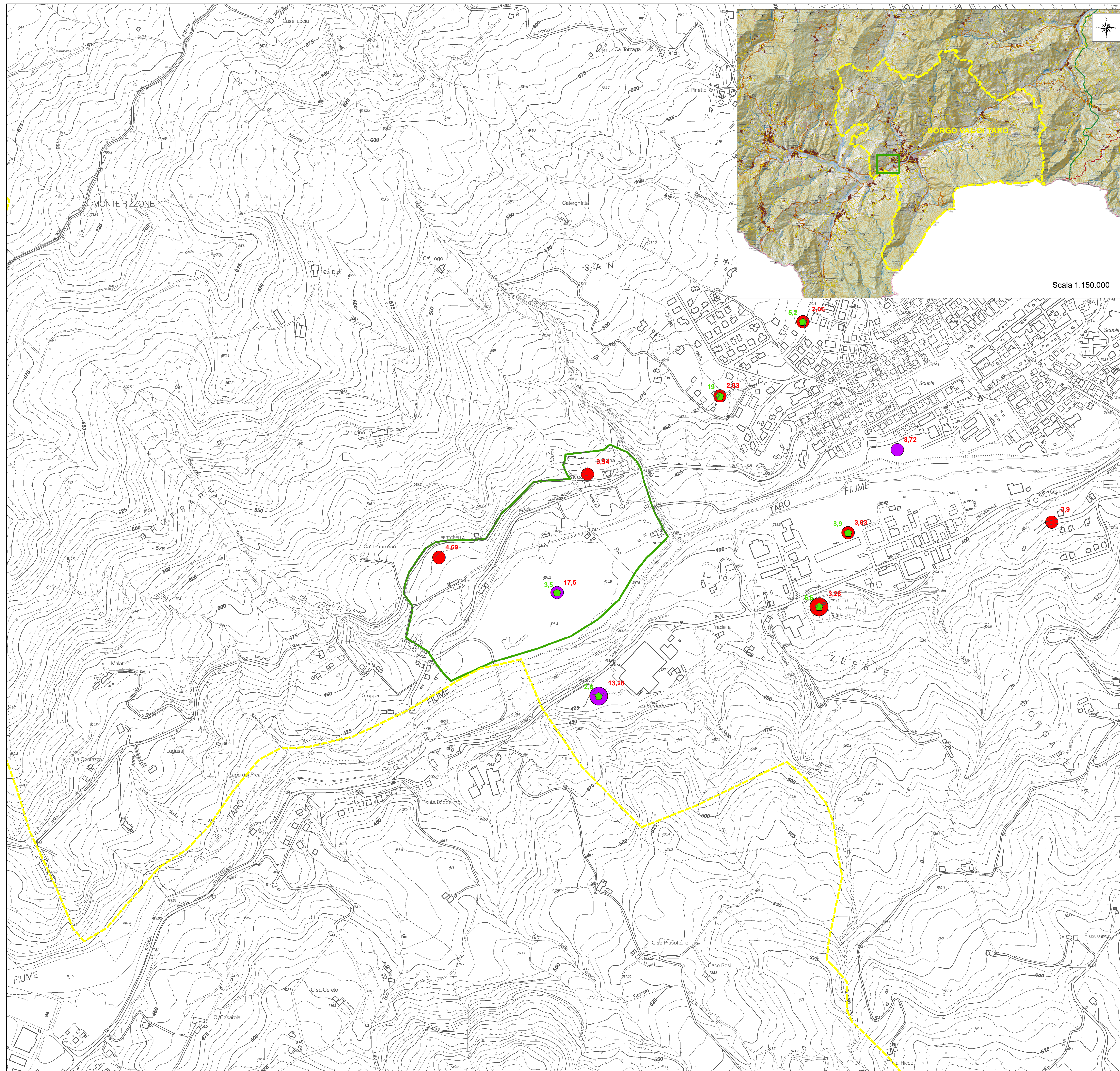
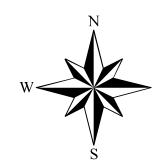
Classi di frequenza (Hz)	
Nessun picco significativo	
$f_0 \leq 1$ Hz	Yellow
$1 \text{ Hz} < f_0 \leq 2$ Hz	Orange
$2 \text{ Hz} < f_0 \leq 8$ Hz	Red
$f_0 > 8$ Hz	Purple

### FREQUENZA PRINCIPALE E RELATIVO VALORE (Hz)

- Ampiezza HSRV  $\geq 3$
- Ampiezza HSRV  $< 3$
- FREQUENZA SECONDARIA (QUANDO PRESENTE) E RELATIVO VALORE (Hz)

- Perimetrazione Ambito
- Confine Comunale

0 100 200 400 Metri



Scala 1:150.000